

SITE

NARVAJA



AV. URUGUAY 1792-90
MONTEVIDEO, URUGUAY

Convertimos proyectos
en ideas sólidas



siteuy
DESARROLLO

SITE

NARVAJA



11 Niveles

39 Unidades Funcionales

1

MONOAMBIENTE

36

APARTAMENTOS DE 1 DORMITORIO

2

APARTAMENTOS DE 2 DORMITORIOS

Características



COCHERAS

20 cocheras distribuidas en Subsuelo y Planta Baja



ORIENTACIÓN

Norte - Sur



CONSTRUCCIÓN

Tradicional con terminaciones de calidad



ILUMINACIÓN

Ambientes integrados con vistas despejadas y óptimo asoleamiento



AMENITIES

Salón cerrado con parrillero y gran terraza con vistas



HALL DE ACCESO

Planta baja amplia, con hall de acceso sobre Av. Uruguay



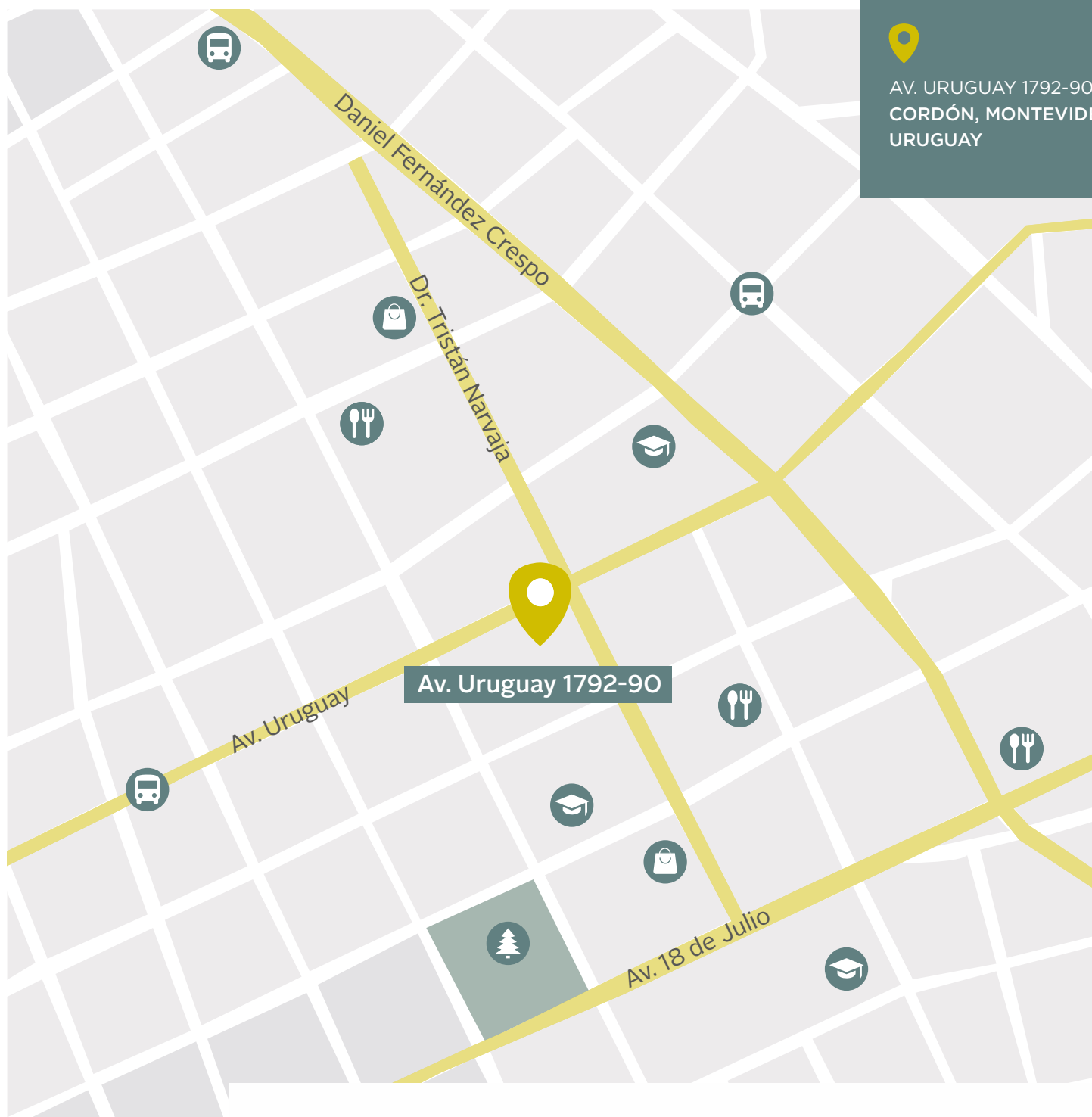
UBICACIÓN

Zona de gran accesibilidad e infraestructura disponible



BALCONES

Todas las unidades cuentan con terrazas o patios exclusivos




 AV. URUGUAY 1792-90
 CORDÓN, MONTEVIDEO,
 URUGUAY

Cerca de todo lo que necesitas

SITE NARVAJA se emplaza sobre la Av. Uruguay a pocos metros de Tristán Narvaja, en un área urbana muy consolidada, con excelente conexión y transporte. Es una zona residencial y comercial con variedad de servicios, gran infraestructura, cercana a centros de salud y a centros educativos y universitarios.

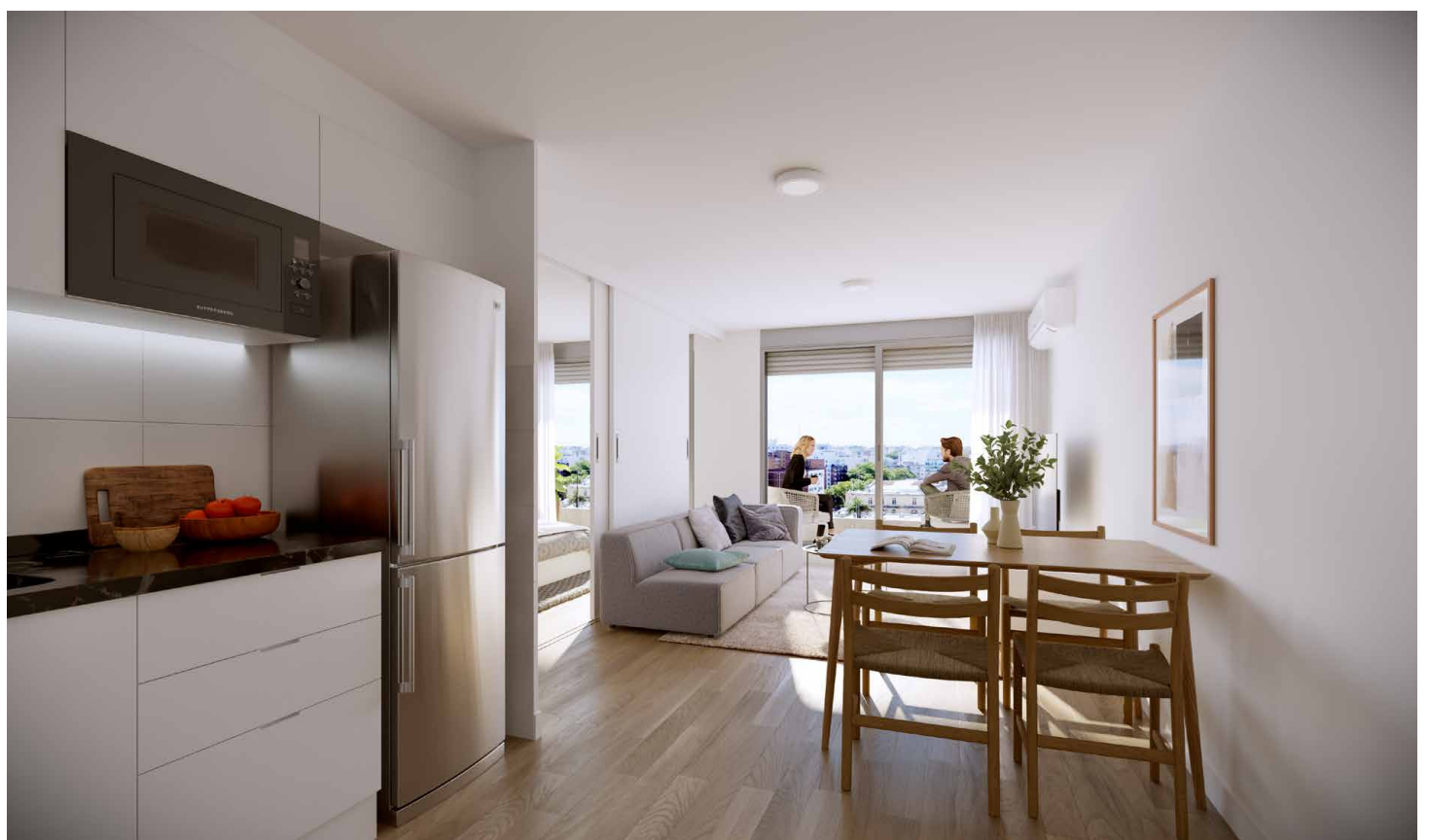
INFRAESTRUCTURA EN LA ZONA	1-3 CUADRAS	4-6 CUADRAS	+ DE 7 CUADRAS
	Facultad de Derecho Facultad de Psicología Feria de Tristán Narvaja CASMU Sanatorio Club Deportivo ACJ Librerías, Restós, Teatros	Plaza Líber Seregni Plaza de los Treinta y Tres Biblioteca Nacional	Museo Nacional de Artes Visuales Facultad de Arquitectura Juegos del Parque Rodó Rambla de Montevideo Playa Ramírez

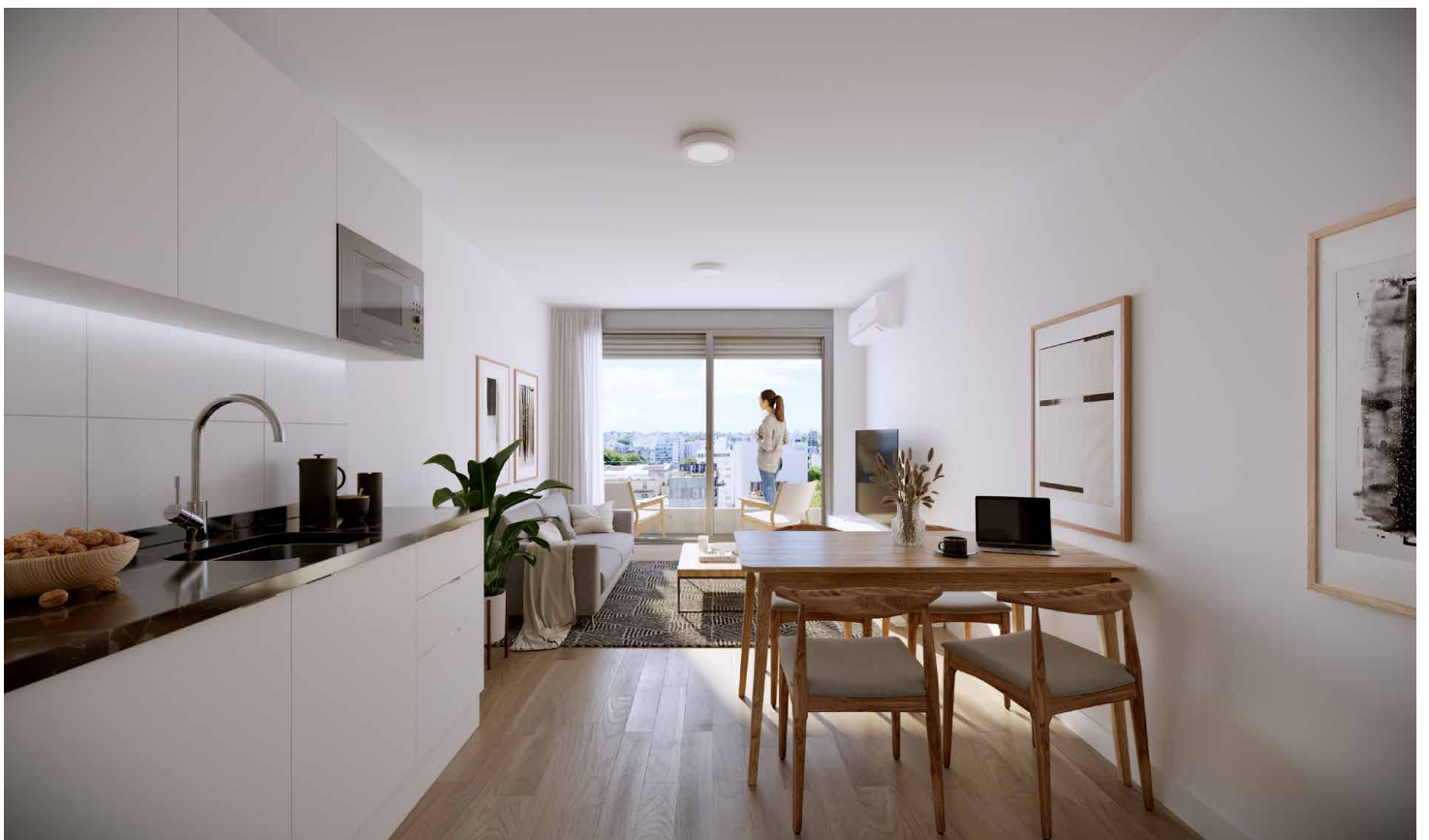
Así se vive en

SITE

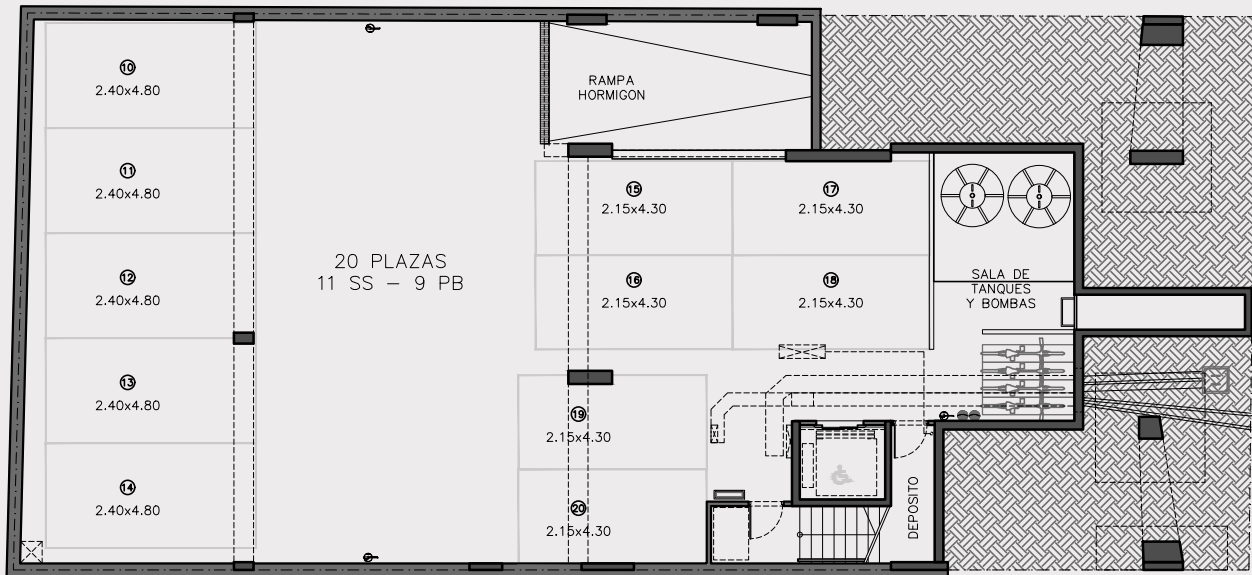
NARVAJA

siteuy
DESARROLLO

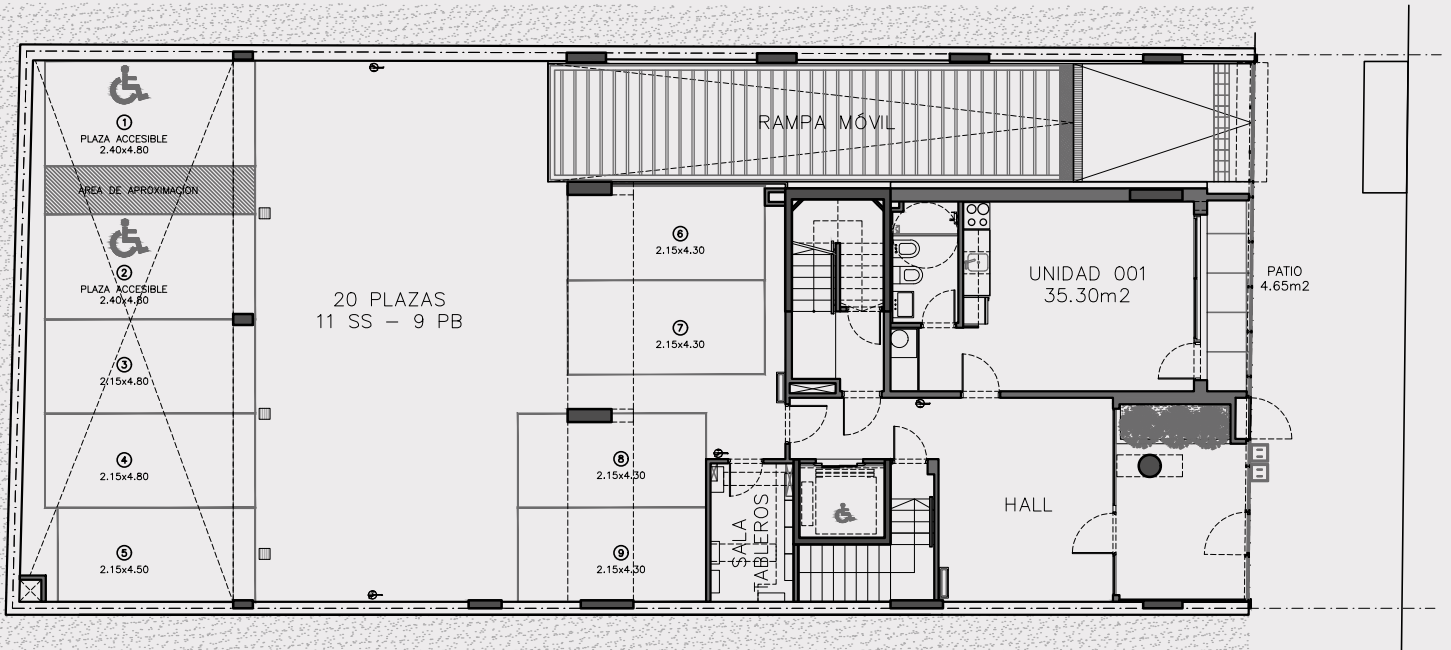




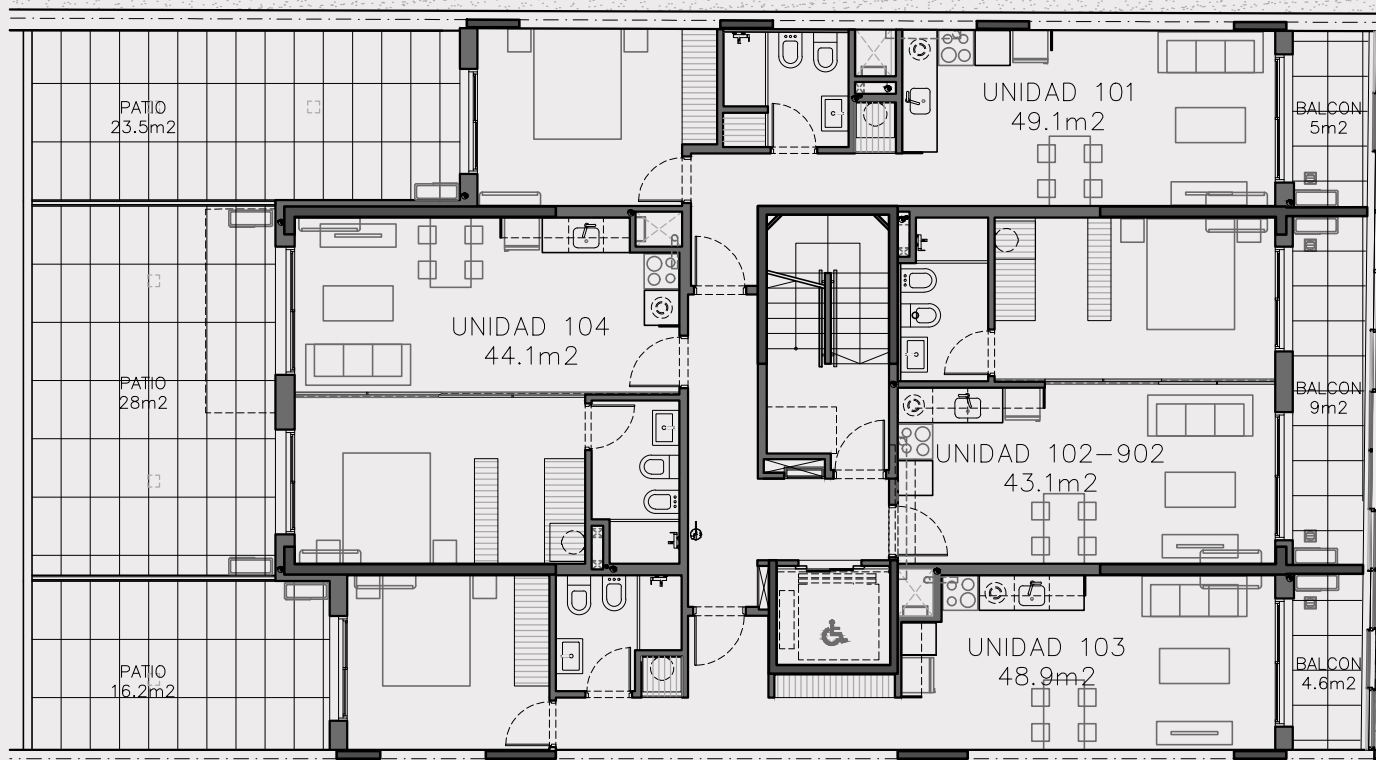
COCHERAS

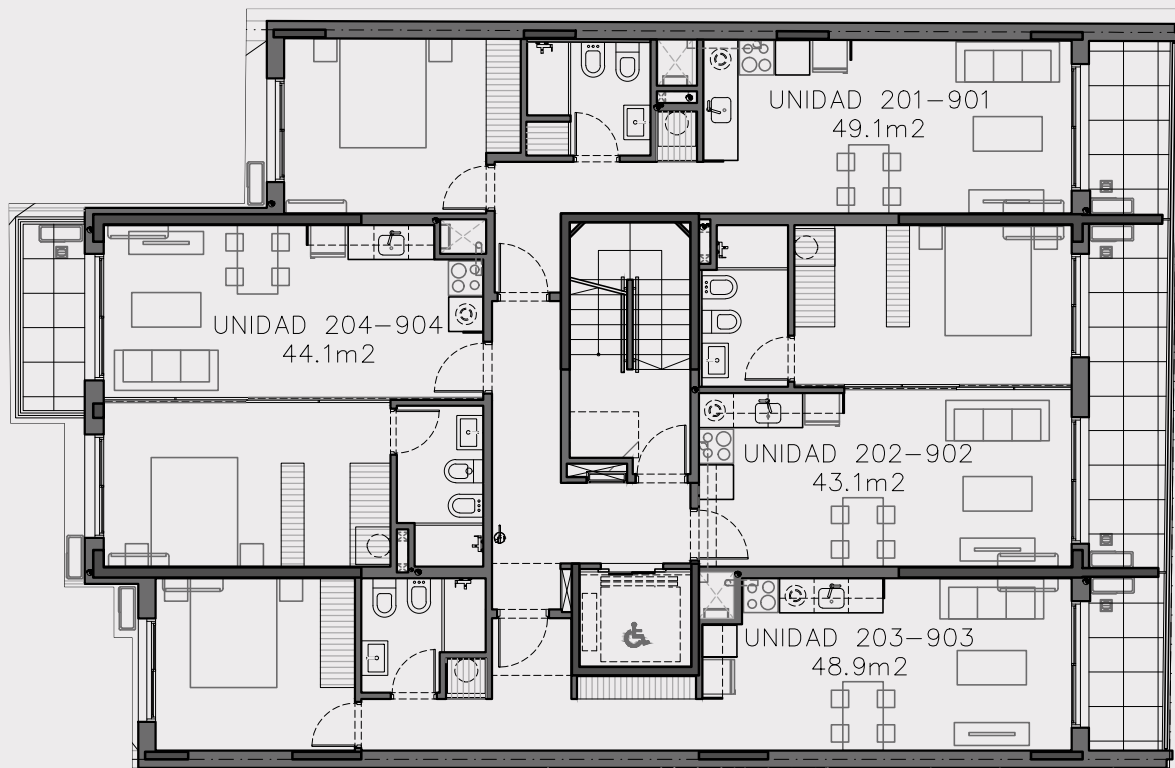


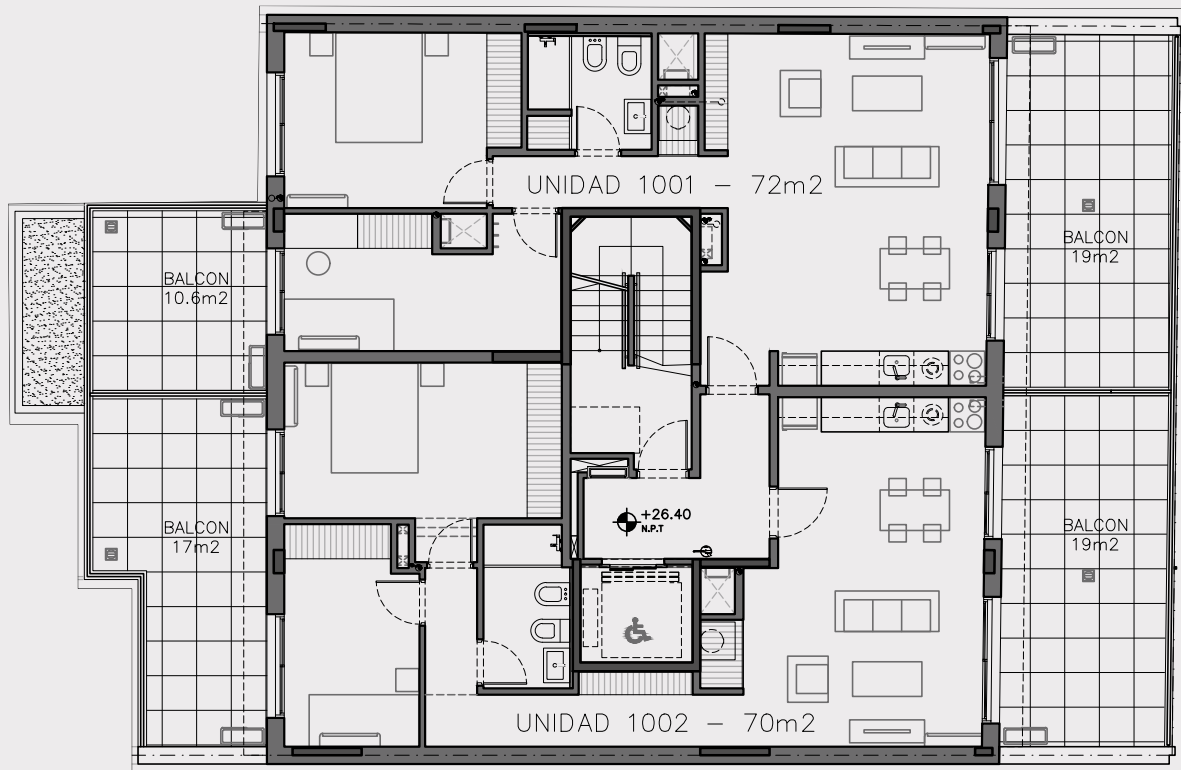
Subsuelo

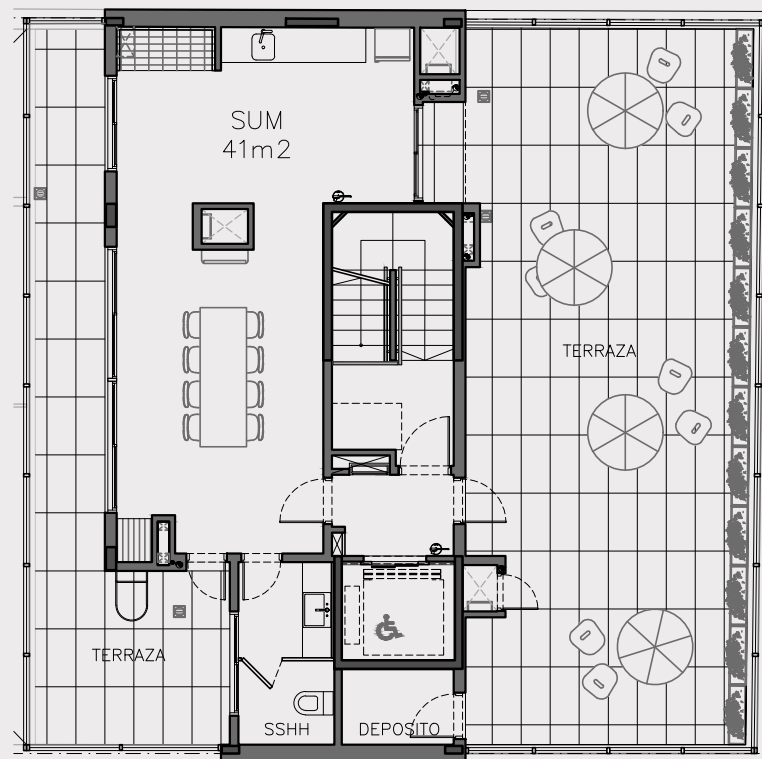


Planta Baja







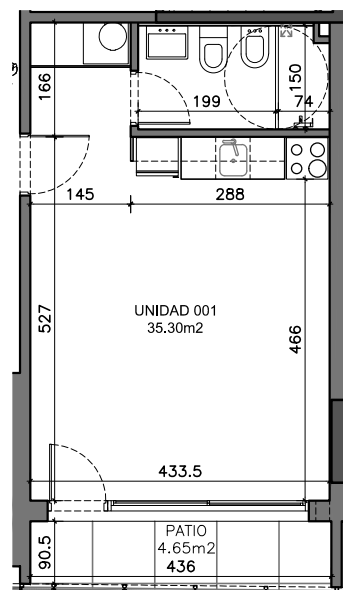
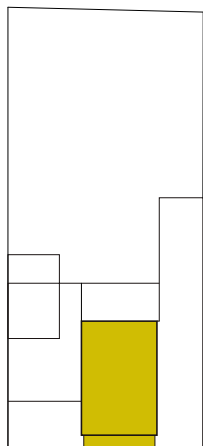




El estilo de vida
que estabas buscando

NIVEL PB












UNIDAD 001



SUPERFICIES

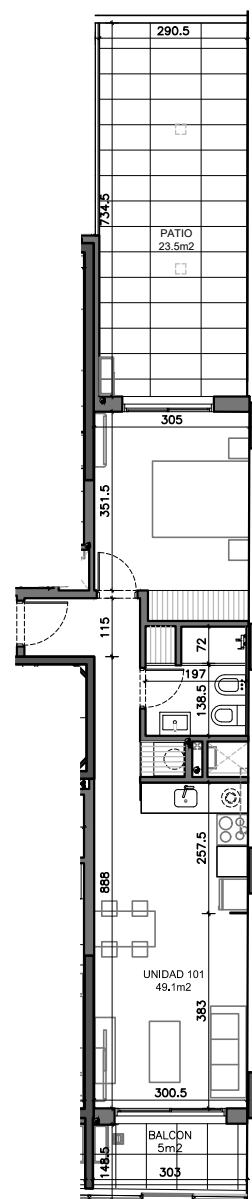
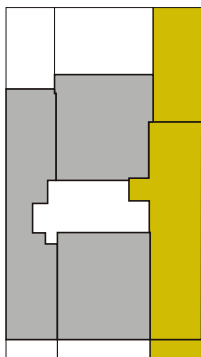
Int. con muros	35,30 m ²
Exterior	6,00 m ²
Comunes	4,65 m ²
Área total	45,95 m²

CARACTERÍSTICAS

-  Orientación norte.
-  Plazas de estacionamiento y biciletario en PB y SS.
-  Previsión para instalación de carga eléctrica a vehículos.
-  Patio a fachada principal.
-  Amenities en azotea.
-  Aberturas de aluminio natural. Cortinas de enrollar.
-  Muros interiores y exteriores en mampostería tradicional.
-  Puertas de madera con terminación en lámina de PVC blanca. Armario completo y armario para lavarropas y calefón.
-  Revestimientos de porcelanato en baño y cocina. Piso de tablas de vinílico simil madera y zócalo blanco en interiores.
-  Cocina integrada con muebles bajo mesadas y aéreos. Mesada en granito o similar y pileta en acero inoxidable.
-  Previsión de eléctrica y desagüe para aire acondicionado.

NIVEL 1













UNIDAD 101



SUPERFICIES

Int. con muros	49,10 m ²
Exterior	28,50 m ²
Comunes	5,60 m ²
Área total	83,20 m²

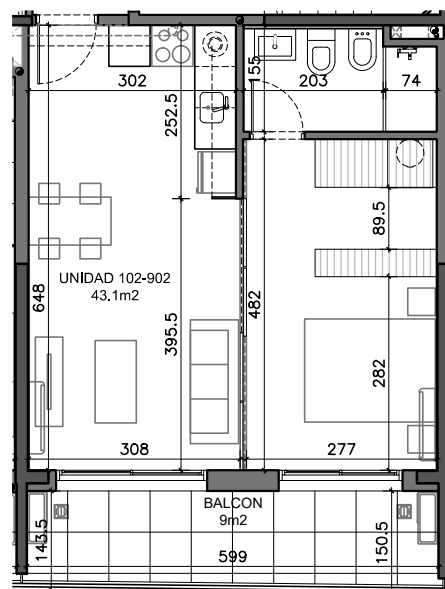
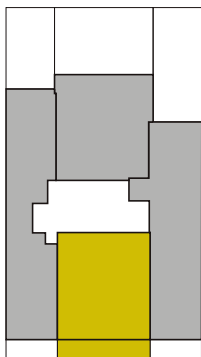
CARACTERÍSTICAS

-  Doble orientación norte-sur.
-  Plazas de estacionamiento y biciletario en PB y SS.
-  Previsión para instalación de carga eléctrica a vehículos.
-  Patio grande en contrafrente.
-  Amenities en azotea.
-  Terraza a fachada principal.
-  Aberturas de aluminio natural. Abertura con vidrio DVH en dormitorio. Cortinas de enrollar en todos los espacios.
-  Muros interiores y exteriores en mampostería tradicional.
-  Puertas de madera con terminación en lámina de PVC blanca. Armario completo en dormitorio y armario para lavarropas y calefón.
-  Revestimientos de porcelanato en baño y cocina. Piso de tablas de vinílico simil madera y zócalo blanco en interiores.
-  Cocina integrada con muebles bajo mesadas y aéreos. Mesada en granito o similar y pileta en acero inoxidable.
-  Previsión de eléctrica y desagüe para aire acondicionado.

Las medidas finales son aproximadas y quedan sujetas a la aprobación de la obra.
Superficies se miden según guía de metrajes de APPCU.
Todas las imágenes son representativas y conceptuales.

NIVEL 1 A 9

UNIDAD 102 - 902



SUPERFICIES

Int. con muros	43,10 m ²
Exterior	9,00 m ²
Comunes	5,00 m ²
Área total	57,10 m²

CARACTERÍSTICAS



Orientación norte.



Plazas de estacionamiento y biciletario en PB y SS.



Previsión para instalación de carga eléctrica a vehículos.



Amenities en azotea.



Terraza a fachada principal.



Aberturas de aluminio natural. Cortinas de enrollar en todos los espacios.



Muros interiores y exteriores en mampostería tradicional.



Puertas de madera con terminación en lámina de PVC blanca. Armario completo en dormitorio y armario para lavarropas y calefón.



Revestimientos de porcelanato en baño y cocina. Piso de tablas de vinílico simil madera y zócalo blanco en interiores.



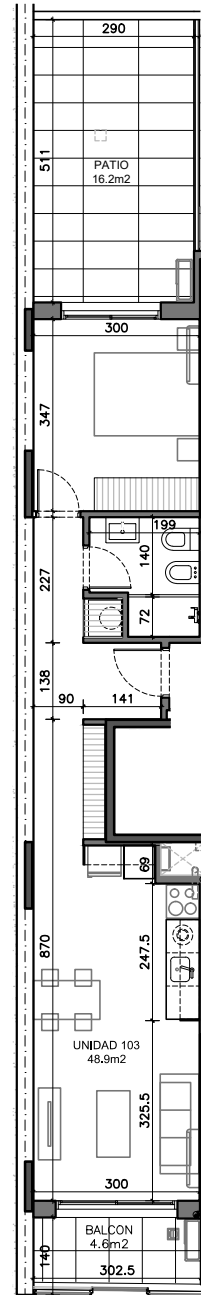
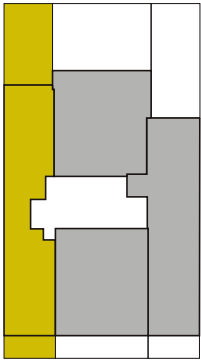
Cocina integrada con muebles bajo mesadas y aéreos. Mesada en granito o similar y pileta en acero inoxidable.



Previsión de eléctrica y desagüe para aire acondicionado.

NIVEL 1

UNIDAD 103



SUPERFICIES

Int. con muros	48,90 m ²
Exterior	20,80 m ²
Comunes	5,60 m ²
Área total	75,30 m²

CARACTERÍSTICAS



Doble orientación norte-sur.



Plazas de estacionamiento y biciletario en PB y SS.



Previsión para instalación de carga eléctrica a vehículos.



Patio en contrafrente.



Amenities en azotea.



Terraza a fachada principal.



Aberturas de aluminio natural.
Abertura con vidrio DVH en dormitorio.
Cortinas de enrollar en todos los espacios.



Muros interiores y exteriores en mampostería tradicional.



Puertas de madera con terminación en lámina de PVC blanca.
Armario completo en dormitorio y armario para lavarropas y calefón.



Revestimientos de porcelanato en baño y cocina.
Piso de tablas de vinílico simil madera y zócalo blanco en interiores.



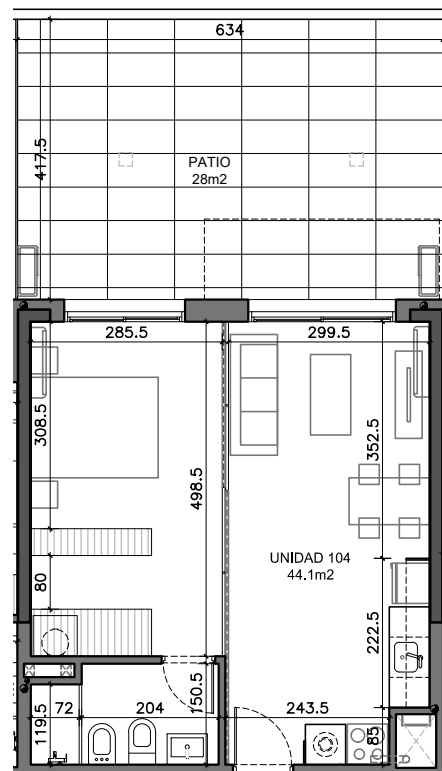
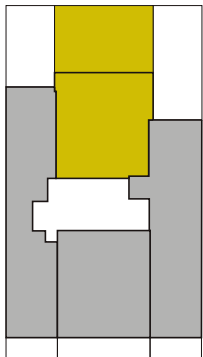
Cocina integrada con muebles bajo mesadas y aéreos.
Mesada en granito o similar y pileta en acero inoxidable.



Previsión de eléctrica y desagüe para aire acondicionado.

NIVEL 1

UNIDAD 104



SUPERFICIES

Int. con muros	44,10 m ²
Exterior	28,00 m ²
Comunes	5,10 m ²
Área total	77,20 m²

CARACTERÍSTICAS



Orientación sur.



Plazas de estacionamiento y biciletario en PB y SS.



Previsión para instalación de carga eléctrica a vehículos.



Patio grande en contrafrente.



Amenities en azotea.



Aberturas de aluminio natural.
Abertura con vidrio DVH en dormitorio y living.
Cortinas de enrollar en todos los espacios.



Muros interiores y exteriores en mampostería tradicional.



Puertas de madera con terminación en lámina de PVC blanca.
Armario completo en dormitorio y armario para lavarropas y calefón.



Revestimientos de porcelanato en baño y cocina.
Piso de tablas de vinílico simil madera y zócalo blanco en interiores.



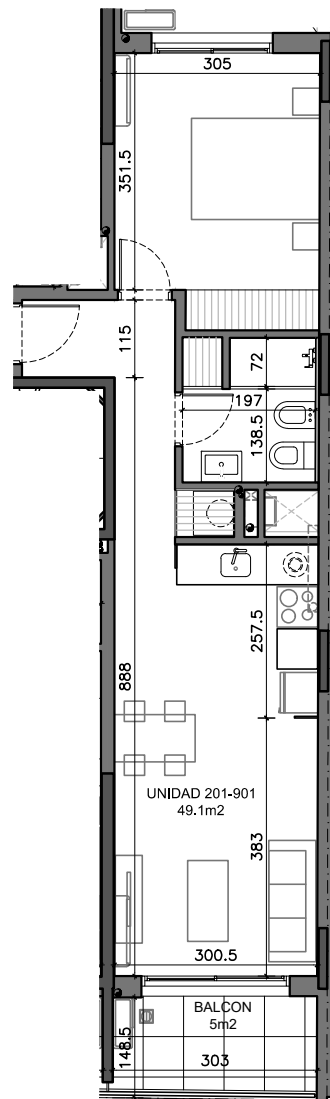
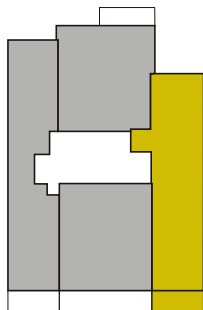
Cocina integrada con muebles bajo mesadas y aéreos.
Mesada en granito o similar y pileta en acero inoxidable.



Previsión de eléctrica y desagüe para aire acondicionado.

NIVEL 2 A 9

UNIDAD 201 - 901



SUPERFICIES

Int. con muros	49,10 m ²
Exterior	5,00 m ²
Comunes	5,60 m ²
Área total	59,70 m²

CARACTERÍSTICAS



Doble orientación norte-sur.



Plazas de estacionamiento y biciletario en PB y SS.



Previsión para instalación de carga eléctrica a vehículos.



Amenities en azotea.



Terraza a fachada principal.



Aberturas de aluminio natural.
Abertura con vidrio DVH en dormitorio.
Cortinas de enrollar en todos los espacios.



Muros interiores y exteriores en mampostería tradicional.



Puertas de madera con terminación en lámina de PVC blanca.
Armario en dormitorio y armario para lavarropas y calefón.



Revestimientos de porcelanato en baño y cocina.
Piso de tablas de vinílico simil madera y zócalo blanco en interiores.



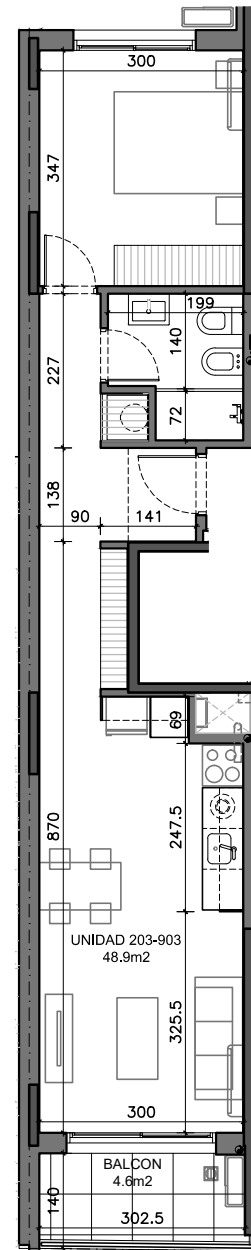
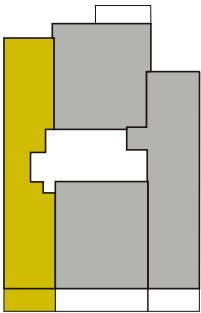
Cocina integrada con muebles bajo mesadas y aéreos.
Mesada en granito o similar y pileta en acero inoxidable.



Previsión de eléctrica y desagüe para aire acondicionado.

NIVEL 2 A 9

UNIDAD 203 - 903



SUPERFICIES

Int. con muros	48,90m ²
Exterior	4,60 m ²
Comunes	5,60 m ²
Área total	59,10 m²

CARACTERÍSTICAS



Doble orientación norte-sur.



Plazas de estacionamiento y biciletario en PB y SS.



Previsión para instalación de carga eléctrica a vehículos.



Amenities en azotea.



Terraza a fachada principal.



Aberturas de aluminio natural.
Abertura con vidrio DVH en dormitorio.
Cortinas de enrollar en todos los espacios.



Muros interiores y exteriores en mampostería tradicional.



Puertas de madera con terminación en lámina de PVC blanca.
Armario completo en dormitorio y armario para lavarropas y calefón.



Revestimientos de porcelanato en baño y cocina.
Piso de tablas de vinílico simil madera y zócalo blanco en interiores.



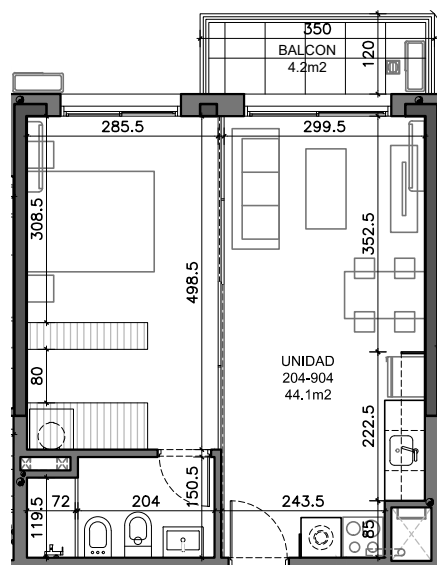
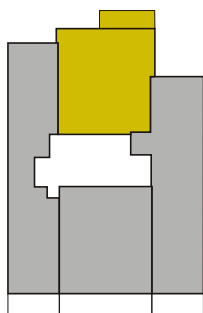
Cocina integrada con muebles bajo mesadas y aéreos.
Mesada en granito o similar y pileta en acero inoxidable.



Previsión de eléctrica y desagüe para aire acondicionado.

NIVEL 2 A 9

UNIDAD 204 - 904



SUPERFICIES

Int. con muros	44,10 m ²
Exterior	4,20 m ²
Comunes	5,10 m ²
Área total	53,40 m²

CARACTERÍSTICAS



Orientación sur.



Plazas de estacionamiento y biciletario en PB y SS.



Previsión para instalación de carga eléctrica a vehículos.



Amenities en azotea.



Terraza al contrafrente.



Aberturas de aluminio natural.
Abertura con vidrio DVH en dormitorio y living.
Cortinas de enrollar en todos los espacios.



Muros interiores y exteriores en mampostería tradicional.



Puertas de madera con terminación en lámina de PVC blanca.
Armario completo en dormitorio y armario para lavarropas y calefón.



Revestimientos de porcelanato en baño y cocina.
Piso de tablas de vinílico simil madera y zócalo blanco en interiores.



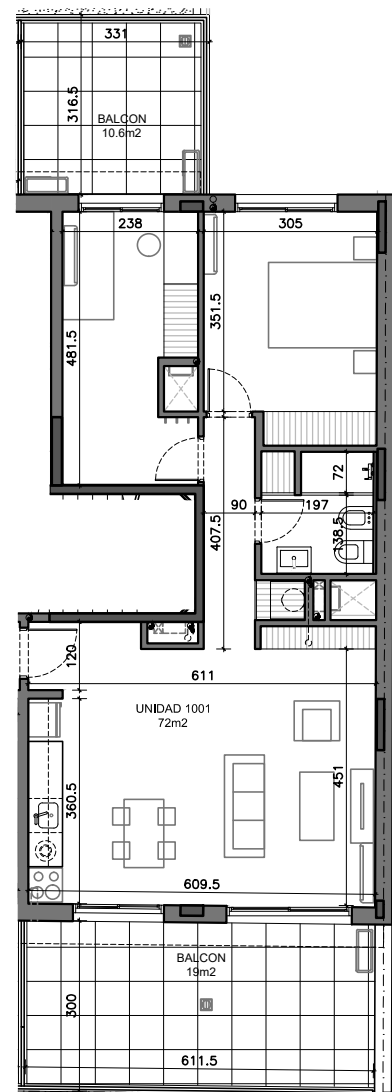
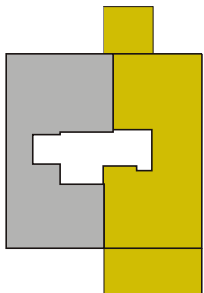
Cocina integrada con muebles bajo mesadas y aéreos.
Mesada en granito o similar y pileta en acero inoxidable.



Previsión de eléctrica y desagüe para aire acondicionado.

NIVEL 10

UNIDAD 1001



SUPERFICIES

Int. con muros	72,00 m ²
Exterior	29,60 m ²
Comunes	8,60 m ²
Área total	110,20 m²

CARACTERÍSTICAS



Doble orientación norte-sur.



Plazas de estacionamiento y biciletario en PB y SS.



Previsión para instalación de carga eléctrica a vehículos.



Amenities en azotea.



Terraza a fachada principal y en dormitorio en contrafrente..



Aberturas de aluminio natural. Abertura con vidrio DVH en dormitorios.

Cortinas de enrollar en todos los espacios



Muros interiores y exteriores en mampostería tradicional.



Puertas de madera con terminación en lámina de PVC blanca.

Armario completo en dormitorios y armario para lavarropas y calefón.



Revestimientos de porcelanato en baño y cocina.

Piso de tablas de vinílico simil madera y zócalo blanco en interiores.



Cocina integrada con muebles bajo mesadas y aéreos.

Mesada en granito o similar y pileta en acero inoxidable.



Previsión de eléctrica y desagüe para aire acondicionado.

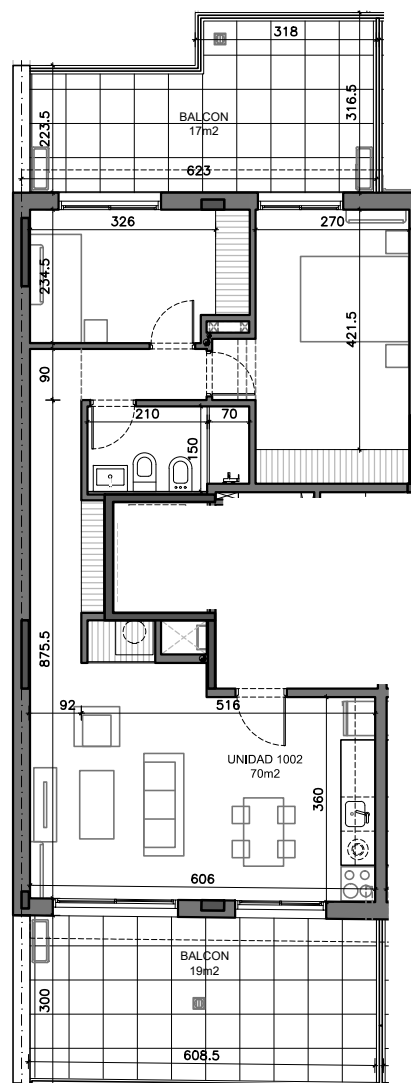
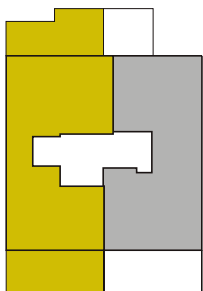
Las medidas finales son aproximadas y quedan sujetas a la aprobación de la obra.

Superficies se miden según guía de metrajes de APPCU.

Todas las imágenes son representativas y conceptuales.

NIVEL 10

UNIDAD 1002



SUPERFICIES

Int. con muros	70,00 m ²
Exterior	36,00 m ²
Comunes	8,40m ²
Área total	114,40 m²

CARACTERÍSTICAS



Doble orientación norte-sur.



Plazas de estacionamiento y biciletario en PB y SS.



Previsión para instalación de carga eléctrica a vehículos.



Amenities en azotea.



Terraza a fachada principal y en dormitorios en contrafrente..



Aberturas de aluminio natural. Abertura con vidrio DVH en dormitorios.

Cortinas de enrollar en todos los espacios



Muros interiores y exteriores en mampostería tradicional.



Puertas de madera con terminación en lámina de PVC blanca.

Armario completo en dormitorios y armario para lavarropas y calefón.



Revestimientos de porcelanato en baño y cocina.

Piso de tablas de vinílico simil madera y zócalo blanco en interiores.



Cocina integrada con muebles bajo mesadas y aéreos.

Mesada en granito o similar y pileta en acero inoxidable.



Previsión de eléctrica y desagüe para aire acondicionado.

Las medidas finales son aproximadas y quedan sujetas a la aprobación de la obra.

Superficies se miden según guía de metrajés de APPCU.

Todas las imágenes son representativas y conceptuales.



Un lugar ideal
para vivir

Terminaciones

Servicios e Instalaciones del Edificio:

- Portero eléctrico con cámara visor color.
- Iluminación LED en espacios comunes.
- Sensores de movimiento en palieres.
- Pisos de Porcelanato en áreas comunes.
- Ascensores con puertas automáticas. Cabina con zócalos, pasamanos, cielorraso en acero inoxidable y espejo.
- Previsión carga eléctrica para vehículos en estacionamiento.

Las unidades:

- Las unidades cuentan con terrazas o patios exclusivos, barandas metálicas verticales en balcones y divisorios entre balcones.
- Espacios de living y dormitorios con previsión eléctrica y sanitaria para equipos de aire acondicionado, pavimento vinílico y grandes aberturas de aluminio, protegidas con cortinas de enrollar en todos los ambientes. Los dormitorios cuentan con armarios completos y pavimento de tablas de vinílico.
- Cocinas integradas con muebles completos bajo mesada y aéreos en MDF melamínico. Mesadas de granito y pileta en acero inoxidable. Mueble para lavarropas y calefón independiente. Amplios baños accesibles revestidos en porcelanato, con mueble bajo pileta, aparatos sanitarios, griferías y accesorios de excelente calidad.

Amenities:

- Los amenities en el nivel de azotea están conformados por un parrillero cerrado común equipado con mobiliario y dos terrazas con diferentes orientaciones y amplias vistas despejadas del entorno.
- Servicio / Depósito.

Beneficios Fiscales

Este proyecto está incluido en la ley de beneficios tributarios para vivienda promovida según Ley 18.795.

Beneficios para el Comprador Final:

- Exento de IVA en el Precio de Compra
- Exoneración de IRPF/IRAE durante 10 años
- Exoneración de Impuesto al Patrimonio durante 10 años
- Exoneración de ITP aplicable en la 1º compra

