

# SITE CENTENARIO

Convertimos proyectos  
en ideas sólidas

AV. DAMASO ANTONIO LARRAÑAGA 3242  
MONTEVIDEO, URUGUAY

 **siteuy**  
DESARROLLO

SITE

CENTENARIO



12 Niveles

43 Unidades

32

APARTAMENTOS  
DE 1 DORMITORIO

11

APARTAMENTOS  
DE 2 DORMITORIOS

## Características



### COCHERAS

24 cocheras distribuidas en  
Subsuelo y Planta Baja



### ORIENTACIÓN

Este - Oeste



### CONSTRUCCIÓN

Tradicional con terminaciones  
de calidad



### ILUMINACIÓN

Ambientes integrados con  
óptimo asoleamiento



### TERRAZAS

Terrazas abiertas con muy  
buenas vistas despejadas  
al entorno



### HALL DE ACCESO

Sobre Av. Damaso A. Larrañaga,  
en doble altura, ajardinado



### AMENITIES

Terrazas y zona de parrilleros  
de uso común y privados

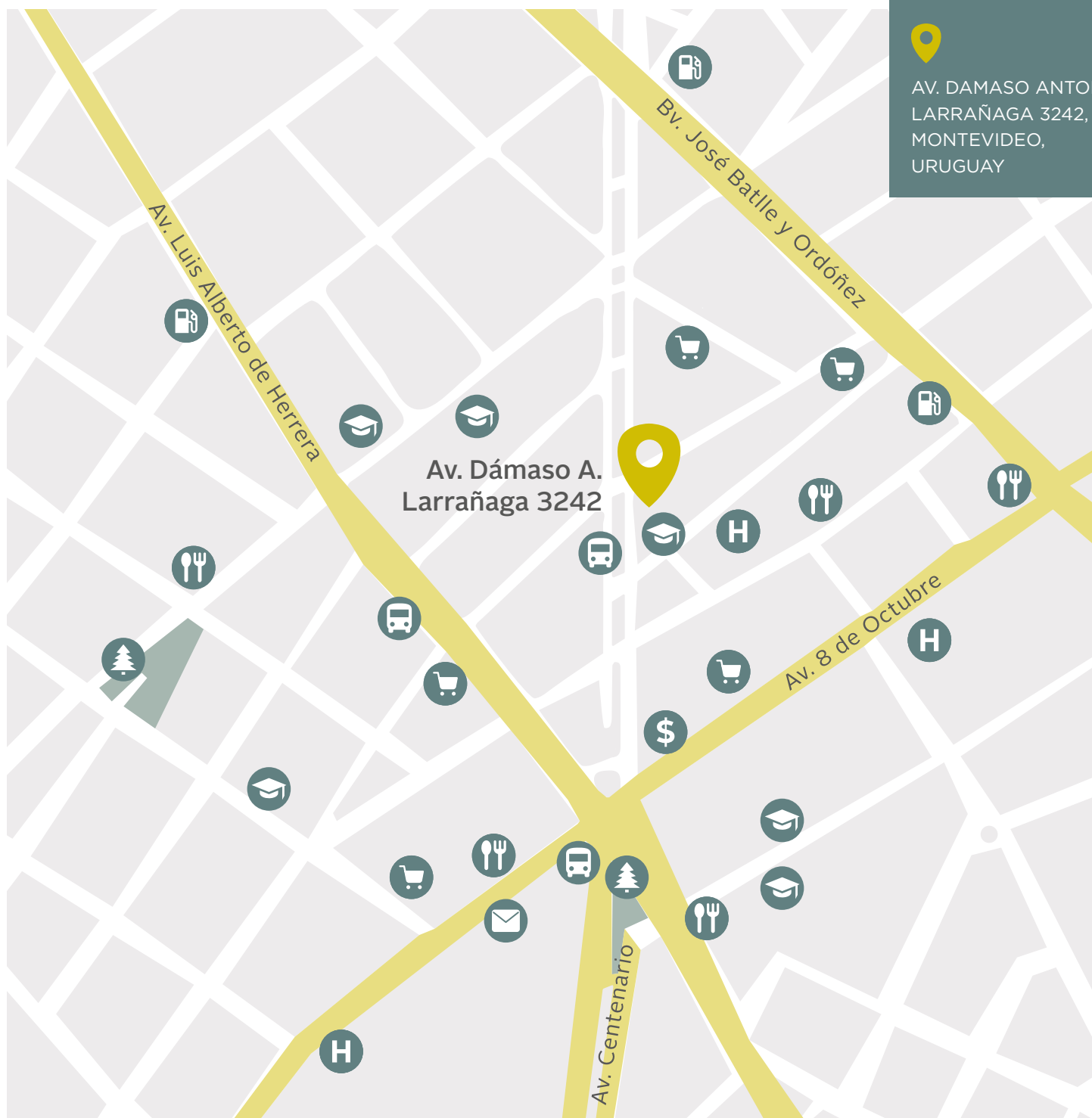


### BALCONES

Todas las unidades  
cuentan con terrazas o patios  
exclusivos



AV. DAMASO ANTONIO  
LARRAÑAGA 3242,  
MONTEVIDEO,  
URUGUAY



## Cerca de todo lo que necesitas

SITE CENTENARIO se emplaza sobre la Av. Dámaso Antonio Larrañaga a pocos metros de Av. 8 de Octubre, en un área urbana en constante crecimiento, excelente conexión y transporte.

Es una zona residencial con muchos servicios e infraestructura, centros de salud y educativos, universidades, y áreas verdes de esparcimiento. La Avenida tiene un cantero verde central.

### A 1 CUADRA

Escuela  
Market  
Transporte  
Restó  
Locales  
Hospital

### A 2-3 CUADRAS

Escuelas  
Estación de servicio  
Transporte  
Restó  
Locales  
Banco

### A 4-5 CUADRAS

Escuela  
Estación de servicio  
Restó  
Locales  
Hospital  
Plaza  
Correo

Así se vive en



SITE

# CENTENARIO



Este render pertenece a las unidades 202-1102  
Unidad 102 con patio

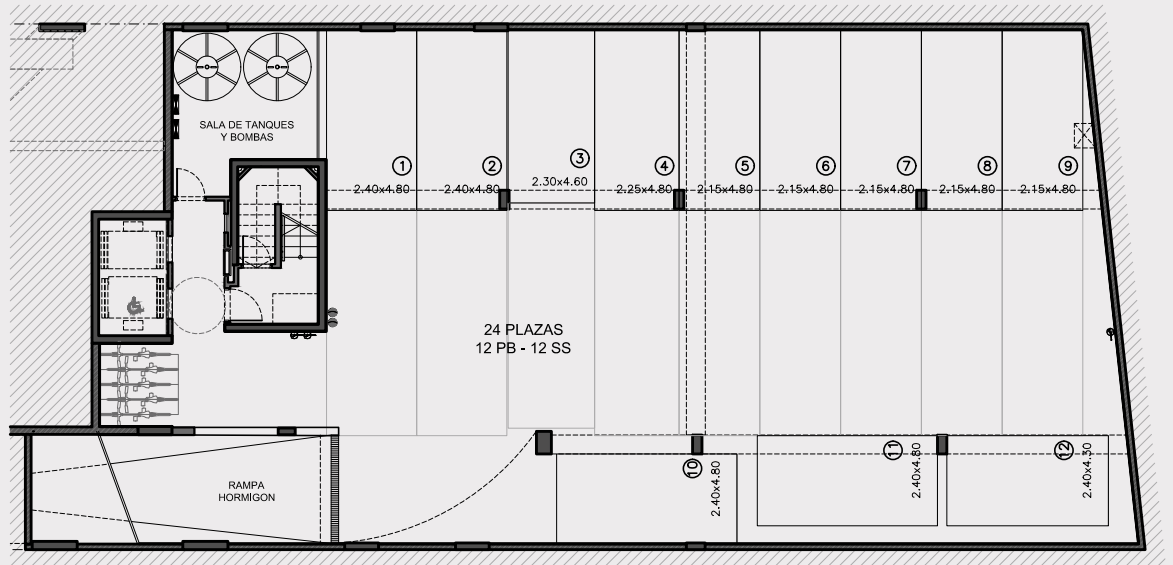




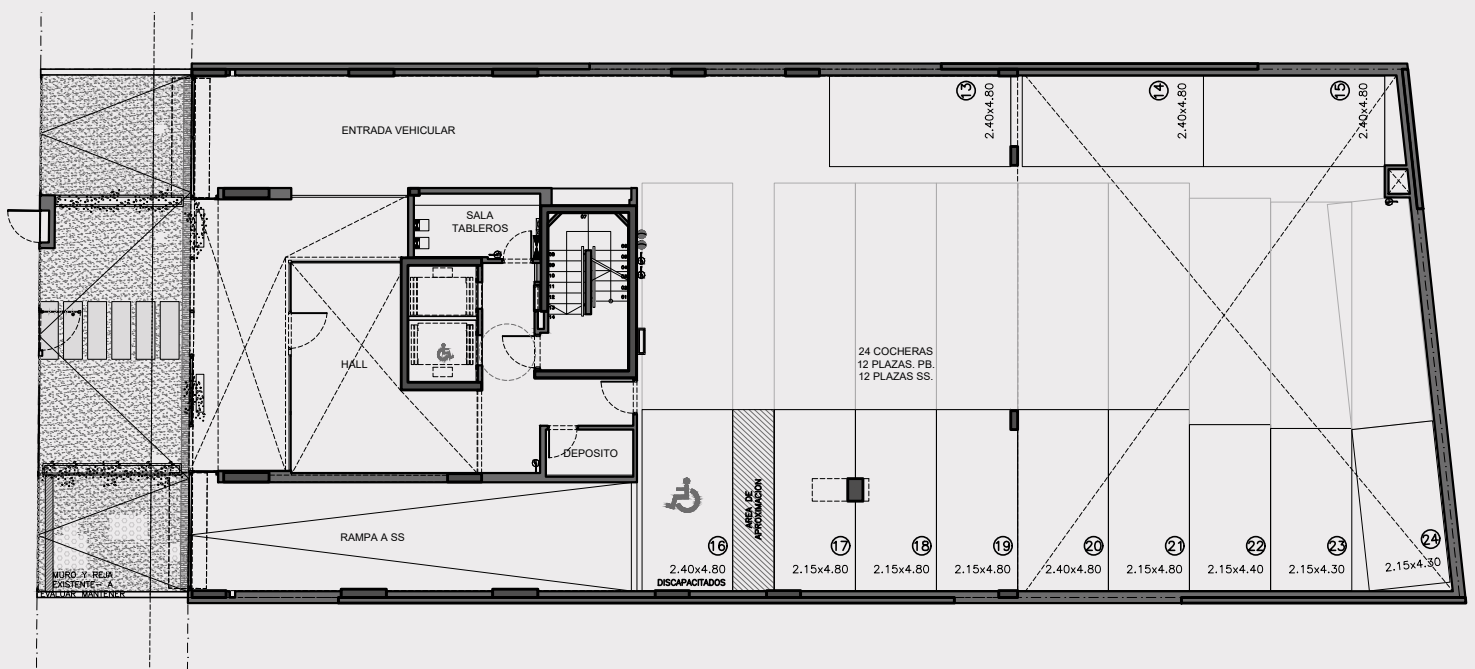
Este render pertenece a las unidades 204-1104



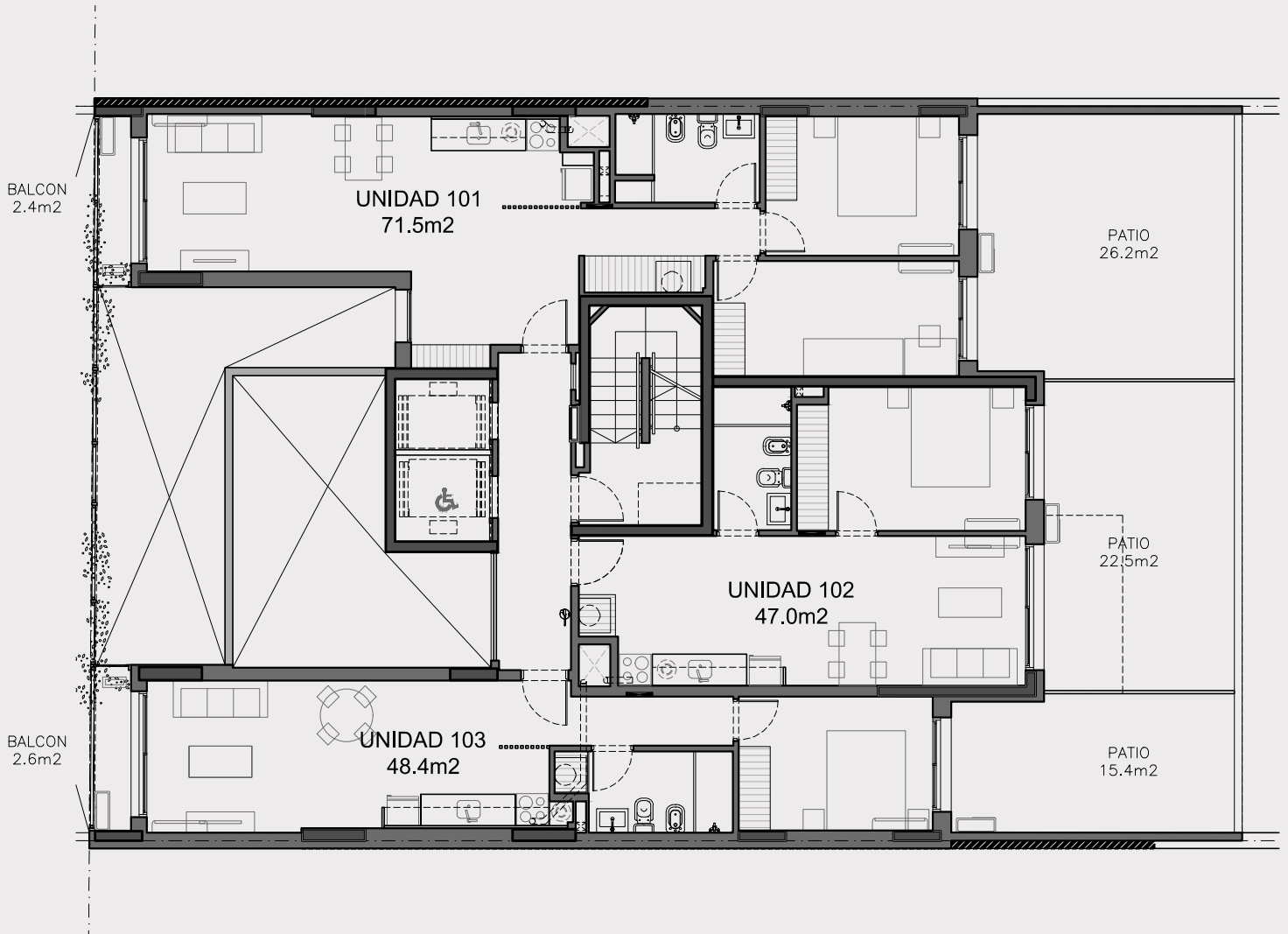
# COCHERAS

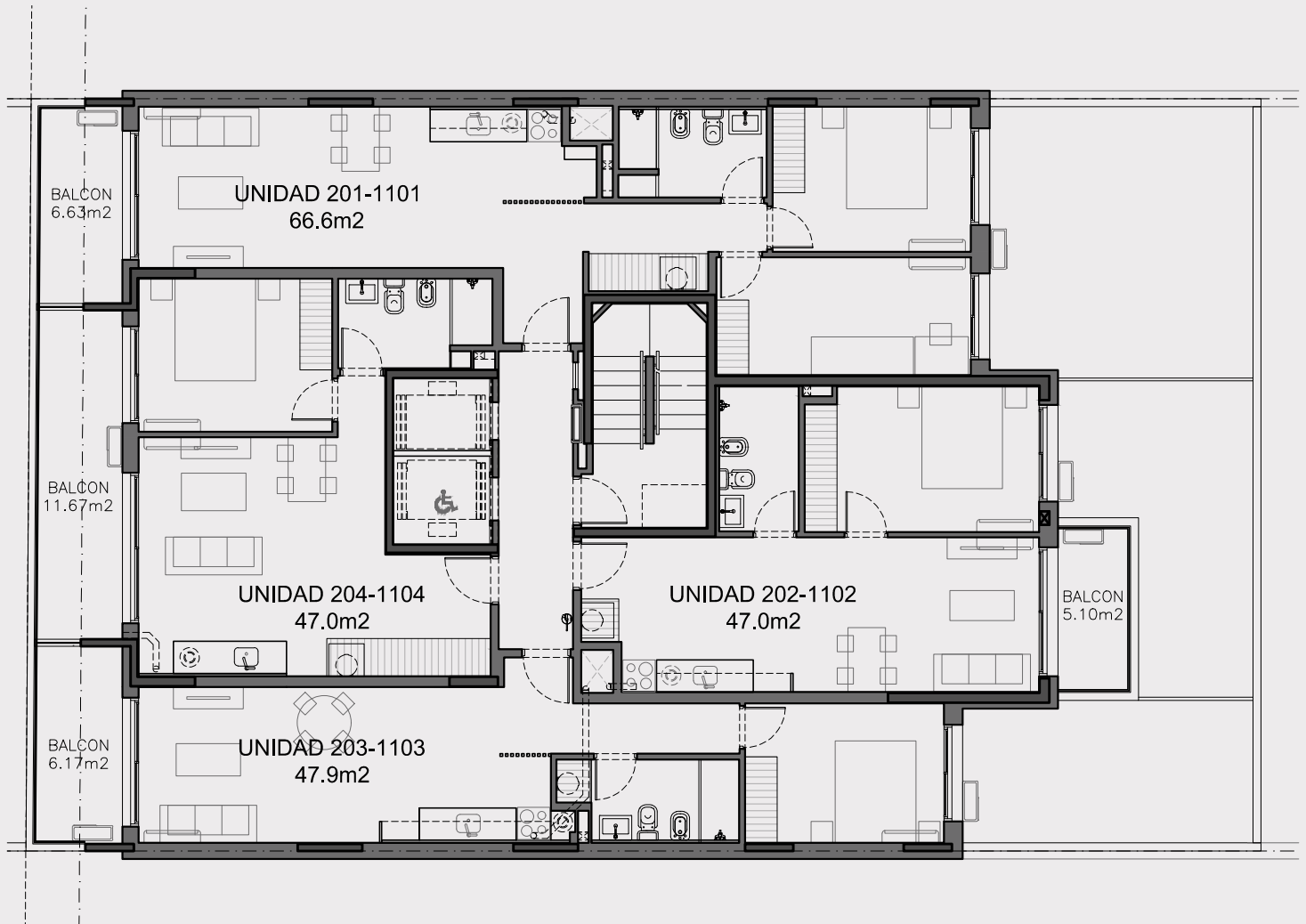


Subsuelo



Planta Baja







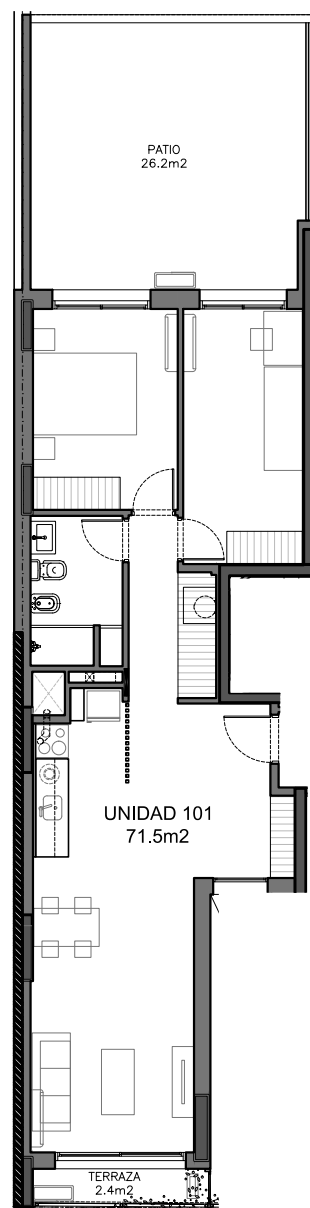
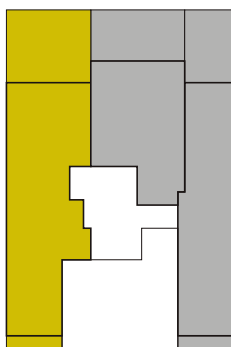


Este render pertenece a la zona de amenities del último nivel  
**Terraza abierta y zona de parrillero de uso común y privado**

# El estilo de vida que estabas buscando

# PISO 1

## UNIDAD 101 - 2 DORMITORIOS



### SUPERFICIES

Int. con muros	71,50 m <sup>2</sup>
Exterior	28,60 m <sup>2</sup>
Comunes	10,70 m <sup>2</sup>
<b>Área total</b>	<b>110,77 m<sup>2</sup></b>

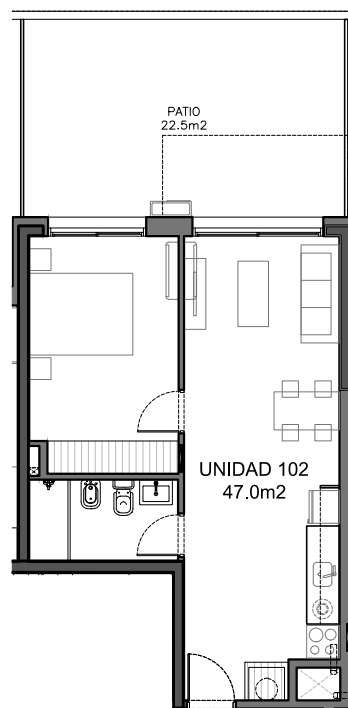
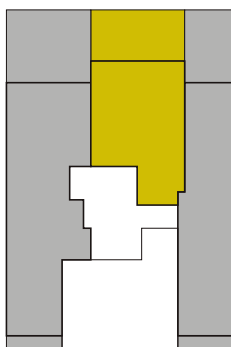
### CARACTERÍSTICAS

- Doble orientación este-oeste.
- Plazas de estacionamiento y biciletario en PB y SB.
- Patio en contrafrente.
- Amenities en azotea.
- Terraza a fachada principal.
- Aberturas de aluminio natural. Cortinas de enrollar en todos los espacios.
- Muros interiores y exteriores en mampostería tradicional.
- Puertas de madera con terminación en lámina de PVC blanca. Armarios en dormitorios y armario para lavarropas y calefón.
- Revestimientos de porcelanato en baño y cocina. Piso de tablas de vinílico similar madera y zócalo blanco en interiores.
- Cocina integrada con muebles bajo mesadas y aéreos. Mesada en granito o similar y pileta en acero inoxidable.
- Previsión de eléctrica y desagüe para aire acondicionado.

Las medidas finales son aproximadas y quedan sujetas a la aprobación de la obra. Superficies se miden según guía de metrajes de APPCU. Todas las imágenes son representativas y conceptuales.

# PISO 1

## UNIDAD 102 - 1 DORMITORIO



### SUPERFICIES

Int. con muros	47,00 m <sup>2</sup>
Exterior	22,50 m <sup>2</sup>
Comunes	7,00 m <sup>2</sup>
<b>Área total</b>	<b>76,50 m<sup>2</sup></b>

### CARACTERÍSTICAS



Orientación este.



Plazas de estacionamiento y biciletario en PB y SB.



Patio en contrafrente.



Amenities en azotea.



Aberturas de aluminio natural. Cortinas de enrollar en todos los espacios.



Muros interiores y exteriores en mampostería tradicional.



Puertas de madera con terminación en lámina de PVC blanca. Armario en dormitorio y armario para lavarropas y calefón.



Revestimientos de porcelanato en baño y cocina.

Piso de tablas de vinílico similar madera y zócalo blanco en interiores.



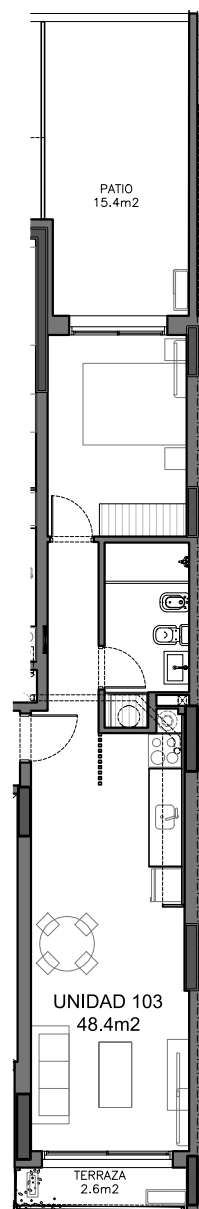
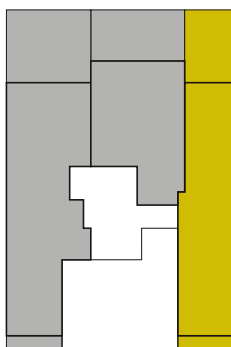
Cocina integrada con muebles bajo mesadas y aéreos. Mesada en granito o similar y pileta en acero inoxidable.



Provisión de eléctrica y desagüe para aire acondicionado.

# PISO 1












## UNIDAD 103 - 1 DORMITORIO



### SUPERFICIES

Int. con muros	48,40 m <sup>2</sup>
Exterior	18,00 m <sup>2</sup>
Comunes	7,20 m <sup>2</sup>
<b>Área total</b>	<b>73,60 m<sup>2</sup></b>

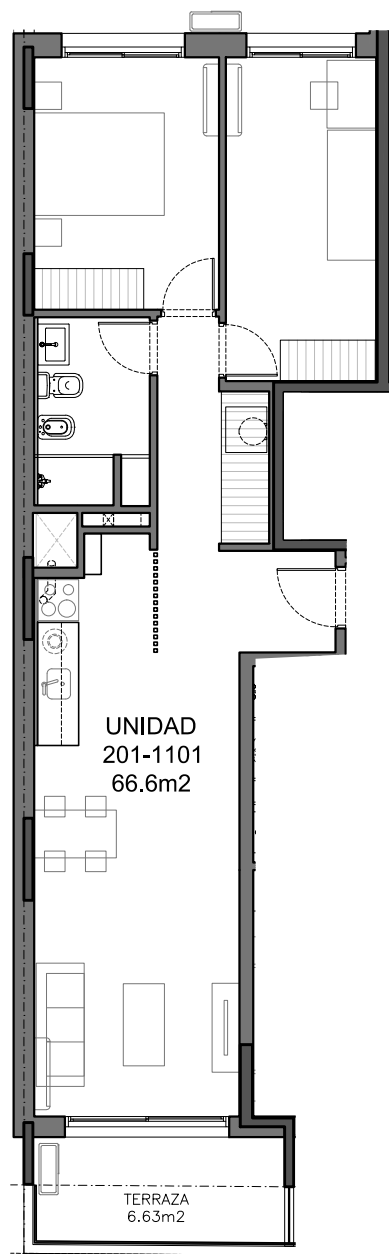
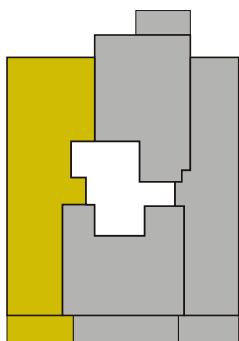
### CARACTERÍSTICAS

-  Doble orientación este-oeste.
-  Plazas de estacionamiento y biciletario en PB y SB.
-  Patio en contrafrente.
-  Amenities en azotea.
-  Terraza a fachada principal.
-  Aberturas de aluminio natural. Cortinas de enrollar en todos los espacios.
-  Muros interiores y exteriores en mampostería tradicional.
-  Puertas de madera con terminación en lámina de PVC blanca. Armario en dormitorio y armario para lavarropas y calefón.
-  Revestimientos de porcelanato en baño y cocina. Piso de tablas de vinílico similar madera y zócalo blanco en interiores.
-  Cocina integrada con muebles bajo mesadas y aéreos. Mesada en granito o similar y pileta en acero inoxidable.
-  Previsión de eléctrica y desagüe para aire acondicionado.

Las medidas finales son aproximadas y quedan sujetas a la aprobación de la obra. Superficies se miden según guía de metrajes de APPCU. Todas las imágenes son representativas y conceptuales.

# PISO 2 AL 11

## UNIDAD 201 A 1101 - 2 DORMITORIOS



### SUPERFICIES

Int. con muros	66,60 m <sup>2</sup>
Exterior	6,63 m <sup>2</sup>
Comunes	7,70 m <sup>2</sup>
<b>Área total</b>	<b>80,90 m<sup>2</sup></b>

### CARACTERÍSTICAS



Doble orientación este-oeste.



Plazas de estacionamiento y biciletario en PB y SB.



Amenities en azotea.



Terraza a fachada principal.



Aberturas de aluminio natural. Cortinas de enrollar en todos los espacios.



Muros interiores y exteriores en mampostería tradicional.



Puertas de madera con terminación en lámina de PVC blanca. Armarios en dormitorios y armario para lavarropas y calefón.



Revestimientos de porcelanato en baño y cocina.

Piso de tablas de vinílico simil madera y zócalo blanco en interiores.



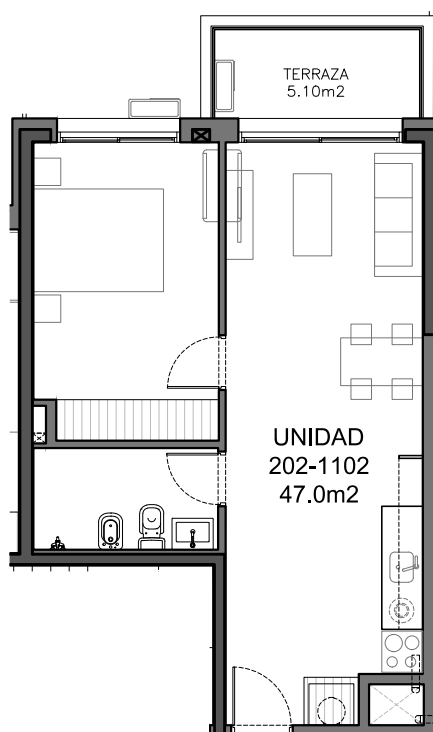
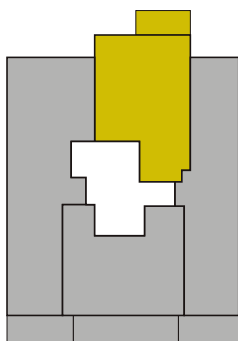
Cocina integrada con muebles bajo mesadas y aéreos. Mesada en granito o similar y pileta en acero inoxidable.



Provisión de eléctrica y desagüe para aire acondicionado.

# PISO 2 AL 11











## UNIDAD 202 A 1102 - 2 DORMITORIOS



### SUPERFICIES

Int. con muros	47,00 m <sup>2</sup>
Exterior	5,10 m <sup>2</sup>
Comunes	5,40 m <sup>2</sup>
<b>Área total</b>	<b>57,50 m<sup>2</sup></b>

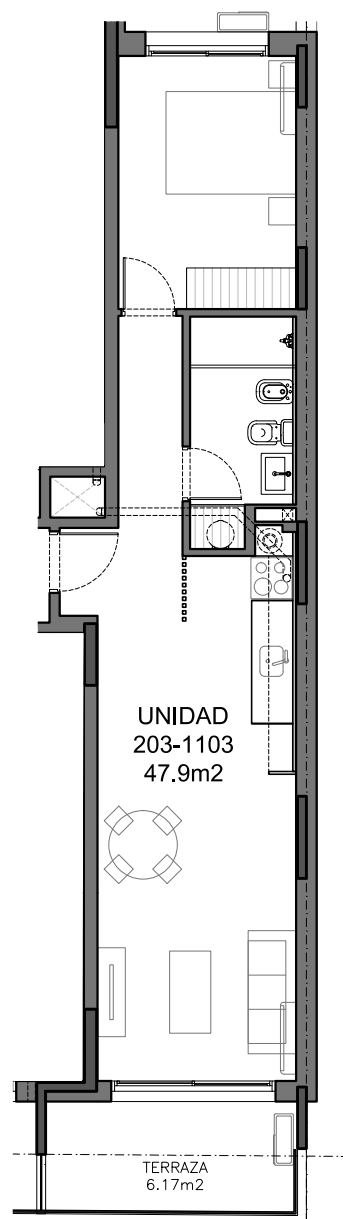
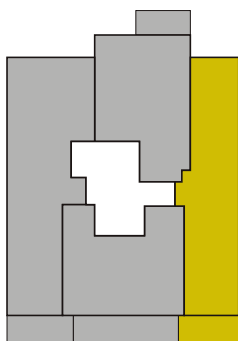
### CARACTERÍSTICAS

-  Orientación este.
-  Plazas de estacionamiento y biciletario en PB y SB.
-  Amenities en azotea.
-  Terraza al contrafrente.
-  Aberturas de aluminio natural. Cortinas de enrollar en todos los espacios.
-  Muros interiores y exteriores en mampostería tradicional.
-  Puertas de madera con terminación en lámina de PVC blanca. Armario en dormitorio y armario para lavarropas y calefón.
-  Revestimientos de porcelanato en baño y cocina. Piso de tablas de vinílico similar madera y zócalo blanco en interiores.
-  Cocina integrada con muebles bajo mesadas y aéreos. Mesada en granito o similar y pileta en acero inoxidable.
-  Previsión de eléctrica y desagüe para aire acondicionado.

Las medidas finales son aproximadas y quedan sujetas a la aprobación de la obra. Superficies se miden según guía de metrajes de APPCU. Todas las imágenes son representativas y conceptuales.

# PISO 2 AL 11











## UNIDAD 203 A 1103 - 1 DORMITORIO



### SUPERFICIES

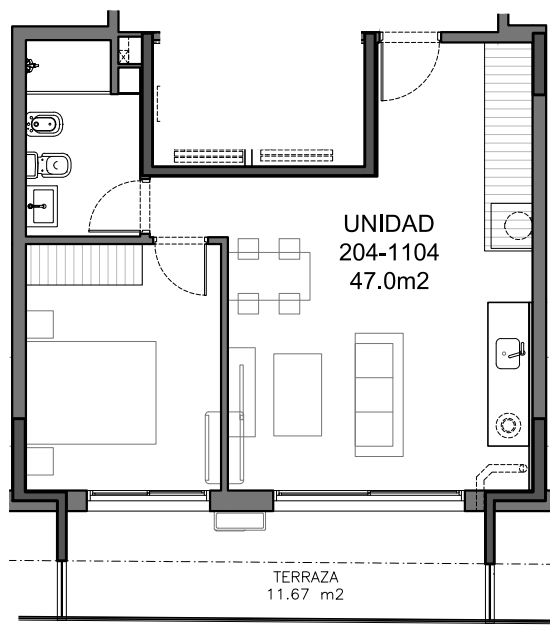
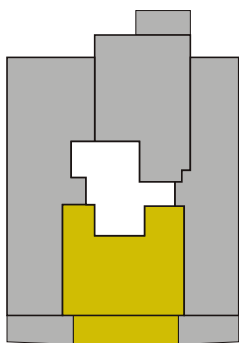
Int. con muros	47,90 m <sup>2</sup>
Exterior	6,17 m <sup>2</sup>
Comunes	5,50 m <sup>2</sup>
<b>Área total</b>	<b>59,57 m<sup>2</sup></b>

### CARACTERÍSTICAS

-  Doble orientación este-oeste.
-  Plazas de estacionamiento y biciletario en PB y SB.
-  Amenities en azotea.
-  Terraza a fachada principal.
-  Aberturas de aluminio natural. Cortinas de enrollar en todos los espacios.
-  Muros interiores y exteriores en mampostería tradicional.
-  Puertas de madera con terminación en lámina de PVC blanca. Armario en dormitorio y armario para lavarropas y calefón.
-  Revestimientos de porcelanato en baño y cocina. Piso de tablas de vinílico simil madera y zócalo blanco en interiores.
-  Cocina integrada con muebles bajo mesadas y aéreos. Mesada en granito o similar y pileta en acero inoxidable.
-  Previsión de eléctrica y desagüe para aire acondicionado.

# PISO 2 AL 11











## UNIDAD 204 A 1104 - 1 DORMITORIO



### SUPERFICIES

Int. con muros	47,00 m <sup>2</sup>
Exterior	11,67 m <sup>2</sup>
Comunes	5,40 m <sup>2</sup>
<b>Área total</b>	<b>64,07 m<sup>2</sup></b>

### CARACTERÍSTICAS

-  Orientación oeste.
-  Plazas de estacionamiento y biciletario en PB y SB.
-  Amenities en azotea.
-  Terraza a fachada principal.
-  Aberturas de aluminio natural. Cortinas de enrollar en todos los espacios.
-  Muros interiores y exteriores en mampostería tradicional.
-  Puertas de madera con terminación en lámina de PVC blanca. Armario en dormitorio y armario para lavarropas y calefón.
-  Revestimientos de porcelanato en baño y cocina. Piso de tablas de vinílico simil madera y zócalo blanco en interiores.
-  Cocina integrada con muebles bajo mesadas y aéreos. Mesada en granito o similar y pileta en acero inoxidable.
-  Previsión de eléctrica y desagüe para aire acondicionado.



Este render pertenece a la zona de amenities del último nivel  
**Terraza abierta y zona de parrillero de uso común y privado**

**Un lugar ideal  
para vivir**

# Terminaciones

## Servicios e Instalaciones del Edificio:

- Portero eléctrico con cámara visor color.
- Iluminación LED en espacios comunes.
- Sensores de movimiento en palieres.
- Pisos de Porcelanato en áreas comunes.
- Ascensores con puertas automáticas. Cabina con zócalos, pasamanos, cielorraso en acero inoxidable y espejo.
- Previsión carga eléctrica para vehículos en estacionamiento.

## Las unidades:

- Las unidades cuentan con terrazas o patios exclusivos, barandas de cristal templado laminado y divisorios entre terrazas.
- Espacios de living y dormitorios con previsión eléctrica y sanitaria para equipos de aire acondicionado, pavimento vinílico y grandes aberturas de aluminio, protegidas con cortinas de enrollar en todos los ambientes. Los dormitorios cuentan con armarios completos.
- Cocinas integradas con muebles completos bajo mesada y aéreos en MDF melamínico. Mesadas de granito y pileta en acero inoxidable. Mueble para lavarropas y calefón independiente. Amplios baños accesibles revestidos en porcelanato, con mueble bajo pileta, aparatos sanitarios, griferías y accesorios de excelente calidad.
- Parrilleros privados en azotea.

## Amenities:

- En el nivel de azotea, un parrillero cerrado común, equipado con mobiliario y una amplia terraza al oeste con vistas despejadas.
- Lavadero / Servicio.

# Beneficios Fiscales

Este proyecto está incluido en la ley de beneficios tributarios para vivienda promovida según Ley 18.795.

## Beneficios para el Comprador Final:

- Exento de IVA en el Precio de Compra
- Exoneración de IRPF/IRAE durante 10 años
- Exoneración de Impuesto al Patrimonio durante 10 años
- Exoneración de ITP aplicable en la 1º compra

