



# Continents

REAL ESTATE DEVELOPMENT





**Somos un equipo de profesionales con 20 años de experiencia en el desarrollo inmobiliario.** Forjamos nuestra trayectoria a través de proyectos exitosos que agregan valor al entorno, a los usuarios y a los inversionistas.

Empleamos la mejor selección de materiales y tecnologías renovables, que nos permiten diseñar productos, donde la calidad y el precio competitivo, siempre están presente.

Buscamos la confianza del inversor y la satisfacción de cada usuario. Todos nuestros proyectos son concebidos con estudios de Big Data, para lograr decisiones acertadas que correspondan con la demanda del mercado. Gracias a esto, logramos la mejor combinación de ubicación, unidades, amenities y demás componentes que garantizan un producto final con alta demanda.

En Continents no solo cuidamos el capital de nuestros inversores, lo multiplicamos.

## Partnership con **InfoCasas**

Trabajamos en conjunto con InfoCasas, el portal líder de la región, para desarrollar productos con alta demanda. Para ello, utilizamos el Big Data generado por el portal, tomando como referencia los últimos 10 años en los mercados de Uruguay y Paraguay:

- **Más de 150.000 mil transacciones de ventas**
- **Más de 750.000 alquileres por año**

Esto nos brinda un profundo conocimiento acerca de la demanda, para desarrollar espacios atractivos y rentables.

# ¿Cómo impacta el **Big Data** en tu inversión?

1

**12%**

más de rentabilidad  
por alquiler

2

**26%**

más de revalorización  
en el precio de venta

3

Reventa

**30%**

más rápida que el  
promedio de mercado

# 6 proyectos seleccionados para invertir

 4 en Uruguay

 2 en Paraguay


1



TORRE  
**Firenze**  
by VENTUS & Continents

**Continents**  
REAL ESTATE DEVELOPMENT



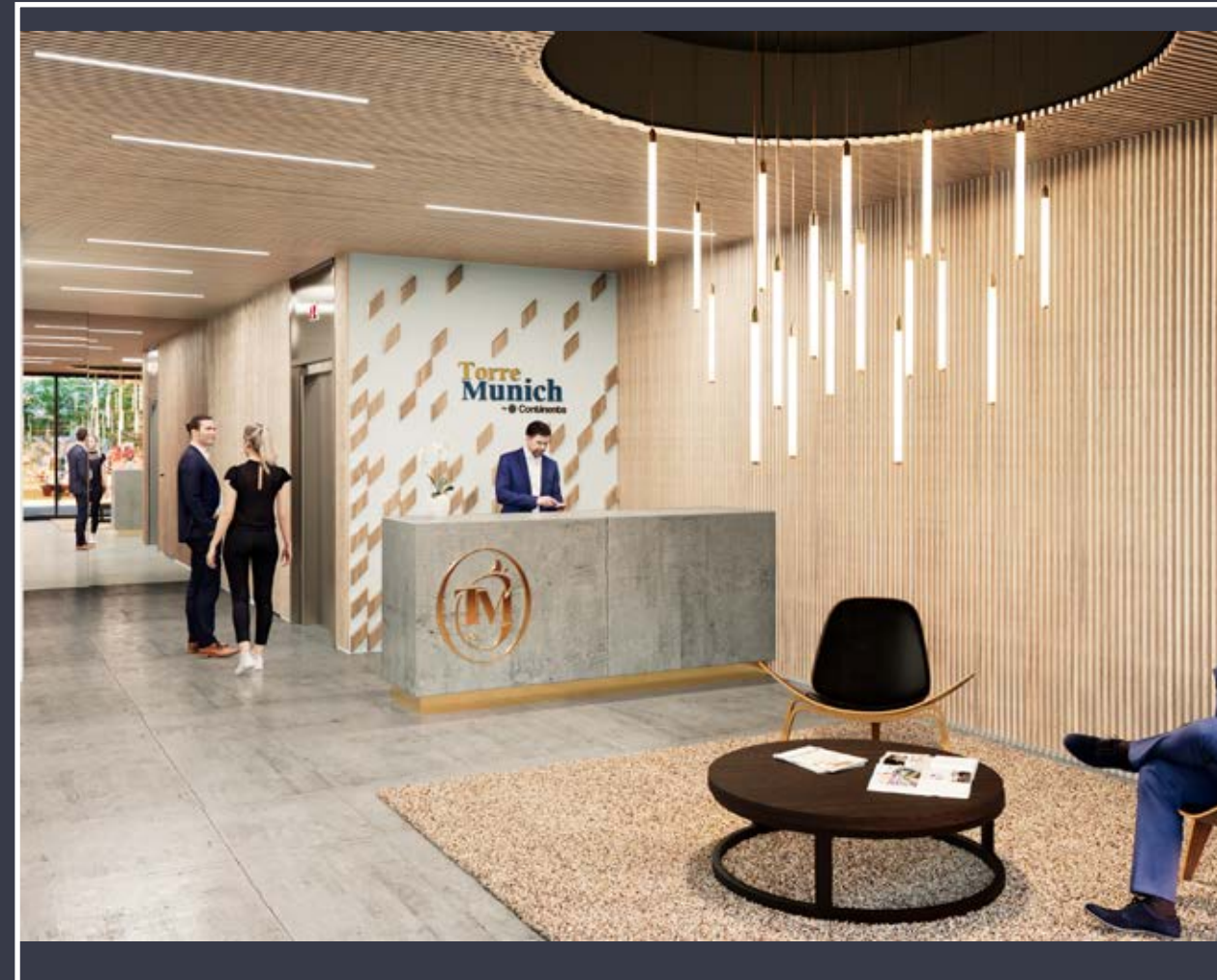
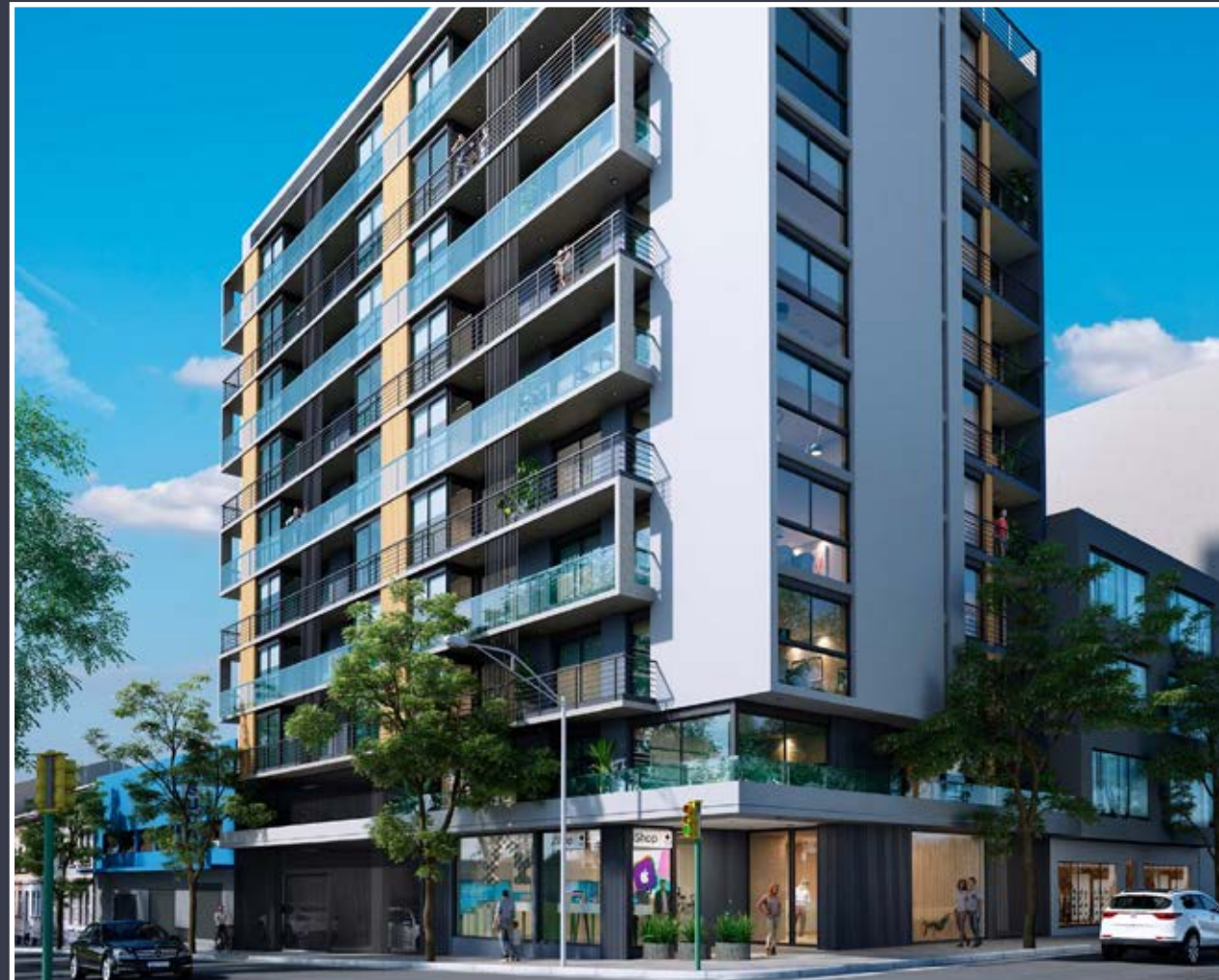
<b>Ubicación</b>	Luis Alberto de Herrera 2612, esq. Joanicó.
<b>Barrio</b>	La Blanqueada, Montevideo. Uruguay.
<b>Geocalización</b> 	<a href="https://goo.gl/maps/SdAN2tXqRrcCKe2r">https://goo.gl/maps/SdAN2tXqRrcCKe2r</a>
<b>Estado actual</b>	17% construido
<b>Fecha de entrega</b>	Junio 2023
<b>Cantidad de pisos del edificio</b>	Una torre de 4 y 7 niveles
<b>Cantidad de unidades del edificio</b>	41 (31 aptos. 1 dormitorio y 10 monoambientes)
<b>Cantidad de garajes</b>	21
<b>Localización</b>	Sobre Avenida, ubicación esquina.
<b>Orientación</b>	Sur
<b>Ley de Vivienda promovida</b>	Sí
<b>Desarrolla</b>	Continents Real Estate Development
<b>Construye</b>	Ventus
<b>Proyecta</b>	Estudio Cesio Olviera
<b>Estatus de venta</b>	61% vendido
<b>Amenities</b>	SUM con parrillero, 2 terrazas con deck, Parrillero al aire libre, Laundry, Zona Fitness, Patio Zen, CCTV.


[www.torrefirenze.com.uy](http://www.torrefirenze.com.uy)

# 2



# Torre Munich



<b>Ubicación</b>	Mercedes 1709 esquina Magallanes
<b>Barrio</b>	Cordón, Montevideo. Uruguay.
<b>Geocalización</b> 	<a href="https://goo.gl/maps/APdAv368mtWiJMyf6">https://goo.gl/maps/APdAv368mtWiJMyf6</a>
<b>Estado actual</b>	Próximo inicio, permiso de construcción aprobado
<b>Fecha de entrega</b>	Primer semestre 2024
<b>Cantidad de pisos del edificio</b>	1 torre de 10 pisos
<b>Cantidad de unidades del edificio</b>	57 (41 aptos. 1 dorm, 14 monoamb., 2 aptos. 2 dorm.)
<b>Cantidad de garajes</b>	30
<b>Localización</b>	Sobre Calle, ubicación esquina.
<b>Orientación</b>	Sur-Oeste
<b>Ley de Vivienda promovida</b>	Sí
<b>Desarrolla</b>	Continents Real Estate Development
<b>Construye</b>	Ventus
<b>Proyecta</b>	Estudio Cesio Olviera
<b>Estatus de venta</b>	21% vendido
<b>Amenities</b>	Un piso de amenities. Beer Garden con parrillero, Family Room, Terrazas disfrutables, Gym, Laundry, parking de bicicletas.

3



**austin**  
by Continents

**Continents**  
REAL ESTATE DEVELOPMENT



<b>Ubicación</b>	8 de octubre 3015. Frente al Hospital Militar.
<b>Barrio</b>	La Blanqueada, Montevideo. Uruguay.
<b>Geolocalización</b>	<a href="https://goo.gl/maps/zuy6ZmNysfQGwVRm9">https://goo.gl/maps/zuy6ZmNysfQGwVRm9</a>
<b>Estado actual</b>	Lanzamiento
<b>Fecha de entrega</b>	Junio 2024
<b>Cantidad de pisos del edificio</b>	10 + Terraza
<b>Cantidad de unidades del edificio</b>	42 (32 aptos. 1 dormitorio, 10 monoambientes)
<b>Cantidad de garajes</b>	21
<b>Localización</b>	Sobre Calle, ubicación esquina.
<b>Orientación</b>	Sur-Este, contrafrente despejado al Norte.
<b>Ley de Vivienda promovida</b>	Sí
<b>Desarrolla</b>	Continents Real Estate Development
<b>Construye</b>	Continents Real Estate Development
<b>Proyecta</b>	Estudio Cesio Olviera
<b>Estatus de venta</b>	14% vendido
<b>Amenities</b>	Terraza con 2 parrilleros, Gym biosaludable, Co-work/SUM, Laundry. Equipado con domótica en espacios comunes y unidades.

4

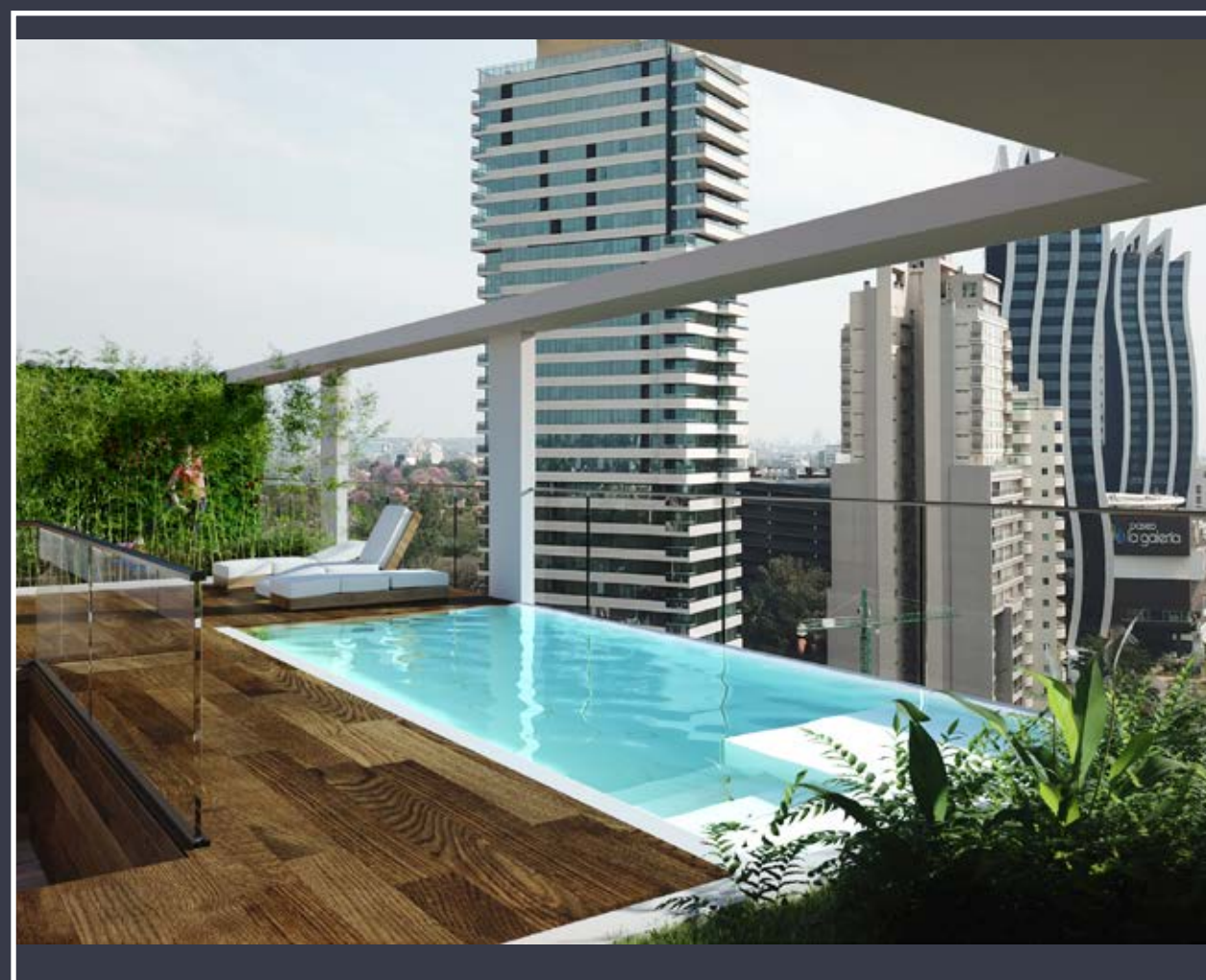


<b>Ubicación</b>	Juan Pedro Beranger 2365
<b>Barrio</b>	Carrasco, Montevideo. Uruguay.
<b>Geolocalización</b> 	<a href="https://goo.gl/maps/td8dMio4EAMbmvmfb9">https://goo.gl/maps/td8dMio4EAMbmvmfb9</a>
<b>Estado actual</b>	Lanzamiento
<b>Fecha de entrega</b>	Agosto 2023
<b>Unidades</b>	14 casas de diseño
<b>Cantidad de garajes</b>	14 cocheras, una por unidad
<b>Localización</b>	Sobre Calle
<b>Orientación</b>	Casas con patio al Norte y Sur
<b>Ley de Vivienda promovida</b>	No
<b>Desarrolla</b>	Continents Real Estate Development
<b>Construye</b>	Continents Real Estate Development
<b>Proyecta</b>	Mola Kunst Arquitectos
<b>Estatus de venta</b>	46% vendido
<b>Amenities</b>	Casas dúplex con patio y parrillero, cocheras al fondo, cerco perimetral, seguridad por monitoreo en tiempo real, CCTV, se entregan con paisajismo de diseño.

5



Malé



<b>Ubicación</b>	Capitán Emeterio Miranda 1681. A pasos del WTC.
<b>Barrio</b>	Asunción, Paraguay.
<b>Geolocalización</b>	<a href="https://goo.gl/maps/j6uxLBwd1Jid3tX76">https://goo.gl/maps/j6uxLBwd1Jid3tX76</a>
<b>Estado actual</b>	Lanzamiento
<b>Fecha de entrega</b>	Agosto 2022
<b>Cantidad de unidades</b>	15 unidades
<b>Cantidad de garajes</b>	11 garajes
<b>Localización</b>	Sobre Calle
<b>Orientación</b>	Sur-oeste
<b>Desarrolla</b>	Continents Real Estate Development
<b>Construye</b>	Solding
<b>Proyecta</b>	HUB Desarrollos
<b>Estatus de venta</b>	80% vendido
<b>Amenities</b>	Piscina con deck, Quincho equipado con parrillero, Patio zen, Laptop-friendly zone, Buzoneras privadas para entregas, Charging Station.


6



TORRE  
**Firenze**  
ASUNCIÓN BY Continents

**Continents**  
REAL ESTATE DEVELOPMENT



<b>Ubicación</b>	Dr. Cirilo Cáceres, próx. a Shopping del Sol y WTC.
<b>Barrio</b>	Manorá, Asunción. Paraguay.
<b>Geolocalización</b> 	<a href="https://goo.gl/maps/HQ2v7vS7q5dWMFvA6">https://goo.gl/maps/HQ2v7vS7q5dWMFvA6</a>
<b>Estado actual</b>	Lanzamiento
<b>Fecha de entrega</b>	Octubre 2023
<b>Cantidad de pisos del edificio</b>	7 pisos + Terraza
<b>Cantidad de unidades del edificio</b>	39 (25 aptos. 1 dorm., 10 aptos 2 dorm., 4 monoamb.)
<b>Cantidad de garajes</b>	26
<b>Localización</b>	Sobre Calle
<b>Orientación</b>	Este
<b>Desarrolla</b>	Continents Real Estate Development
<b>Construye</b>	Continents Real Estate Development
<b>Proyecta</b>	HUB Desarrollos
<b>Estatus de venta</b>	64% vendido
<b>Amenities</b>	Quincho equipado en Rooftop, Salón gourmet, Piscina, Gym, Solárium, Parking de bicicletas y scooters eléctricos, Laundry, Buzonera 24/7.



**Continents**

REAL ESTATE DEVELOPMENT