



SKY  
POLO

Una vida más tranquila. Una vida más verde.



Tu familia cambia, tus necesidades también. En MET Desarrollos proyectamos para vos una opción diferente, en la que podrás combinar lo mejor de vivir en un apartamento de lujo con una vida más tranquila y rodeada de naturaleza.

Frente al Carrasco Polo Club y al barrio privado Los Olivos, en la proa entre Avenida del Polo y Cno. Gigantes, te presentamos SKY POLO, un condominio de dos torres de 4 niveles, con apartamentos de 2 y 3 dormitorios y amenities de primer nivel.







El proyecto consta de dos piezas arquitectónicas ligeras, respetuosas de su entorno, atravesadas por amplias terrazas que discurren dinámicamente a lo largo de todo su perímetro. Sus espaciosas unidades, contarán con parrillas propias, terminaciones de lujo, amplios ambientes y grandes ventanales que permitirán aprovechar las despejadas vistas hacia el verde entorno.



SKY  
POLO

Además, el complejo contará con una gran piscina con solárium, un SUM con parrillero y espacio in-out, un área de wellness, un cowork, un gimnasio completamente equipado, una sala de juegos y garita de seguridad.







En una zona en pujante desarrollo y clima sereno, donde se ubican los barrios privados más conocidos de la ciudad, a pocos minutos al norte del **corazón de Carrasco** y con ágil salida a los balnearios del este, SKY POLO brindará a sus habitantes la posibilidad de vivir en un proyecto con las **mejores terminaciones, arquitectura de vanguardia, amenities exclusivas** y rodeados de **naturaleza**, pero cerca de decenas de colegios, clubes, campos deportivos, restaurantes, bancos y oficinas.

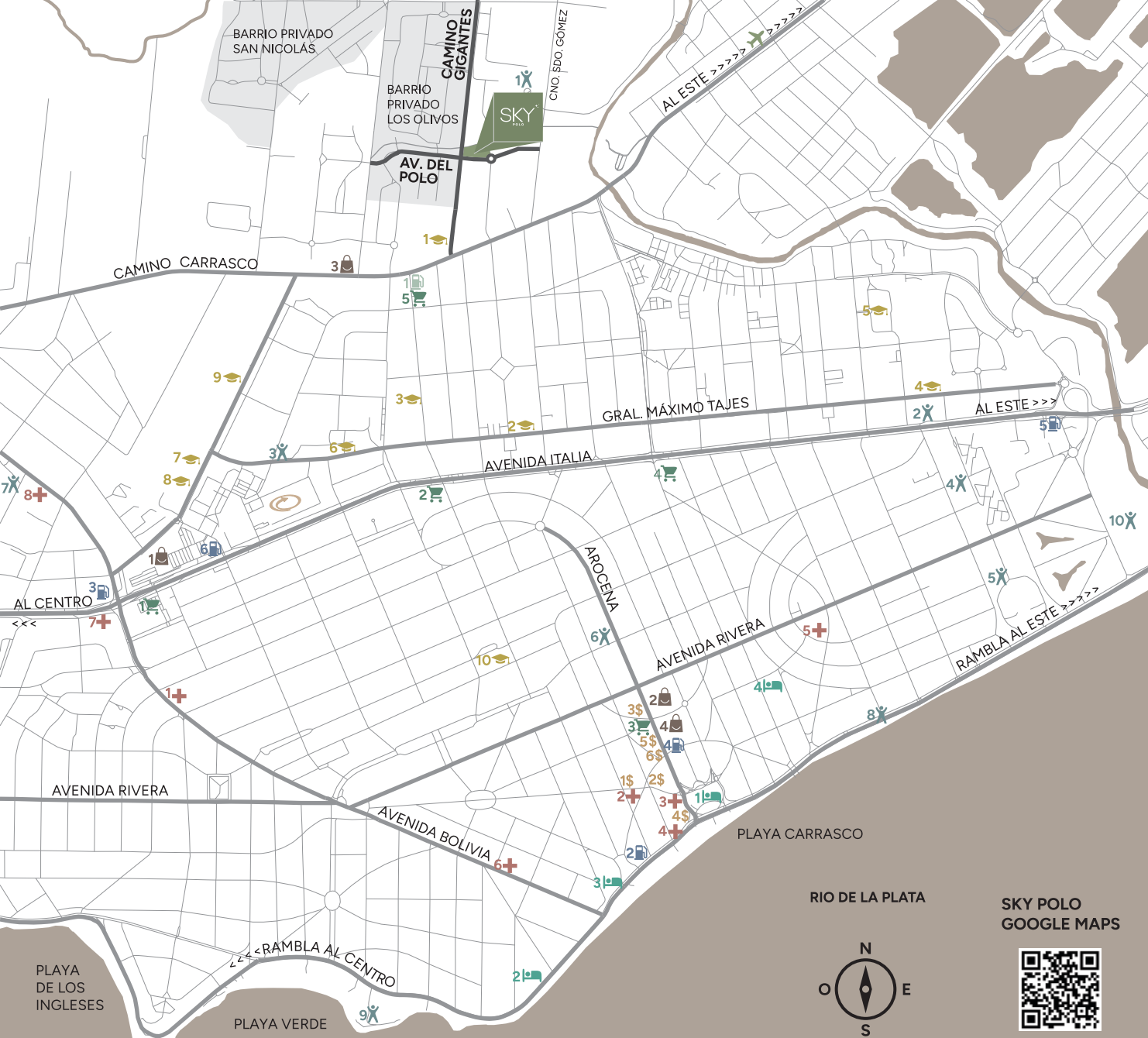
SKY POLO... Un espacio para crecer. Un espacio para soñar.





SKY<sup>\*\*\*</sup>  
POLO

Ubicación



AVENIDA DEL POLO Y  
CAMINO GIGANTES  
CARRASCO NORTE  
MONTEVIDEO - URUGUAY



AEROPUERTO  
INTERNACIONAL  
DE CARRASCO



LABORATORIO  
TECNOLÓGICO DEL  
URUGUAY-LATU



- 1.HOSPITAL BRITÁNICO
- 2.MP CLINICA CARRASCO
- 3.UCM CARRASCO
- 4.BLUE CROSS URUGUAY
- 5.SEGURO AMERICANO
- 6.SEMM CARRASCO
- 7.CASMU PORTONES
- 8.CASMU BOLIVIA



- 1.SHOPPING PORTONES
- 2.PLAZA AROCENA MALL
- 3.PORTAL BRUNELL
- 4.CALLE COMERCIAL



- 1.CARRASCO POLO CLUB
- 2.OLD CHRISTIANS CLUB
- 3.OLD BOYS CLUB
- 4.CLUB FUERZA AÉREA
- 5.CLUB NAVAL
- 6.CARRASCO LAWN TENNIS CLUB
- 7.ESTADIO CHARRÚA
- 8.SUDESTADA KITE SCHOOL
- 9.CLUB NÁUTICO DE CARRASCO
- 10. COMPLEJO DEPORTIVO JUAN ALBERTO SCHIAFFINO



- 1.ANCAP COOPER
- 2.AXION SPOT
- 3.DISA BOLIVIA
- 4.ANCAP AROCENA
- 5.AXION BARRADAS
- 6.DISA PORTONES



- 1.BANCO SANTANDER
- 2.BANCO ITAU
- 3.BANCO BBVA
- 4.SCOTIABANK
- 5.BANCO REPUBLICA
- 6.BANCO HSBC



- 1.ST PATRICK'S COLLEGE
- 2.COLEGIO JESÚS MARÍA
- 3.PREU CARRASCO
- 4.COLEGIO STELLA MARIS
- 5.SCUOLA ITALIANA DI MONTEVIDEO
- 6.THE BRITISH SCHOLLS
- 7.ANGLO SCHOOL
- 8.FACULTAD DE INGENIERÍA UM
- 9.URUGUAYAN AMERICAN SCHOOL
- 10.COLEGIO WOODLANDS



- 1.SOFITEL HOTEL CASINO
- 2.REGENCY RAMBLA
- 3.HOTEL COTTAGE
- 4.LE BIBLÓ HOTEL BOUTIQUE



- 1.TIENDA INGLESA CENTRAL
- 2.DEVOTO SANTA MÓNICA
- 3.TIENDA INGLESA AROCENA
- 4.FROG MAXISHOP 17
- 5.TATA COOPER 23

RIO DE LA PLATA

SKY POLO  
GOOGLE MAPS



PLAYA  
DE LOS  
INGLESES

PLAYA VERDE

PLAYA CARRASCO
















A woman with blonde hair, wearing a wide-brimmed straw hat and a patterned top, is sitting on a beach. She is holding an open book and appears to be reading. The background shows a sandy beach with some blurred figures and objects. The lighting is warm, suggesting late afternoon or early morning. The text 'SKY POLO' is overlaid on the image, with 'SKY' in a large, white, serif font and 'POLO' in a smaller, white, sans-serif font below it. There are three small white stars above the 'Y' in 'SKY'.

SKY  
POLO

Amenities  
& Servicios

# SKY<sup>+</sup>

POLO

|  |   |   |   |  |  |
|--|---|---|---|--|--|
|  <p>Piscina al norte</p>  |  <p>Deck Solarium</p>          |  <p>Barbacoa con parrillero</p> |  <p>Living de exterior</p>     |  <p>Cowork equipado</p>         |  <p>Playroom Equipado</p> |
|  <p>Wellness Spa</p>      |  <p>Vestuarios con lockers</p> |  <p>Piscina Indoor con Jets</p> |  <p>Sala de Masajes</p>        |  <p>Sauna/Ducha escocesa</p>    |  <p>Gym equipado</p>      |
|  <p>Garita de acceso</p> |  <p>Seguridad perimetral</p>  |  <p>Bici Parking con racks</p> |  <p>Pick&amp;Drop Parking</p> |  <p>Paisajismo en jardines</p> |  <p>Laundry con App</p>  |









# SKY<sup>◆◆◆</sup> POLO Planos





CAMINO GIGANTES

SKY  
POLO

Planta Baja



- |                    |                      |
|--------------------|----------------------|
| 1. ACCESO 1        | 12. BABACOA          |
| 2. ACCESO 2        | 13. LOUNGE           |
| 3. ACCESO 3        | 14. PISCINA          |
| 4. ACCESO 4        | 15. DECK SOLARIUM    |
| 5. HALL SKY POLO I | 16. GARAGE 2         |
| 6. GARAGE 1        | 17. BICI PARKING     |
| 7. COWORK          | 18. PLAYROOM         |
| 8. WELLNESS SPA    | 19. GARITA           |
| 9. VESTUARIO 1     | 20. PICK & DROP      |
| 10. VESTUARIO 2    | 21. HALL SKY POLO II |
| 11. GIMNASIO       |                      |

AVENIDA DEL POLO

CAMINO GIGANTES



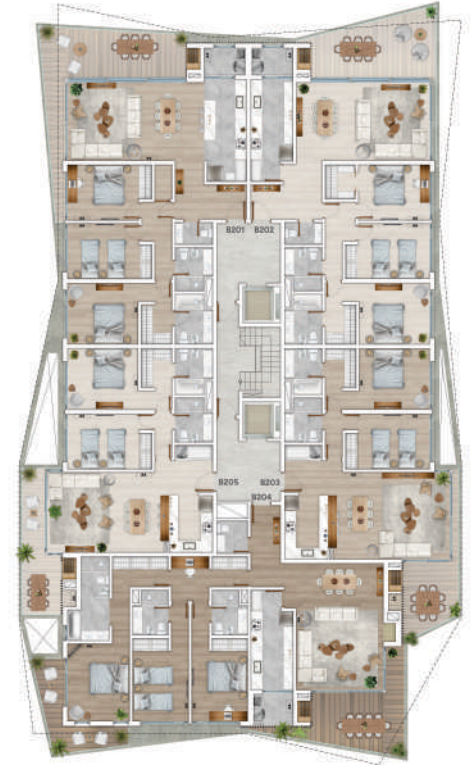
AVENIDA DEL POLO

SKY  
POLO

Primer Piso



CAMINO GIGANTES



AVENIDA DEL POLO

SKY  
POLO

Segundo Piso



CAMINO GIGANTES



AVENIDA DEL POLO

SKY  
POLO

Tercer Piso



CAMINO GIGANTES



AVENIDA DEL POLO

SKY  
POLO

Cuarto Piso



CAMINO GIGANTES



AVENIDA DEL POLO

SKY  
POLO

Quinto Piso





SKY  
POLO

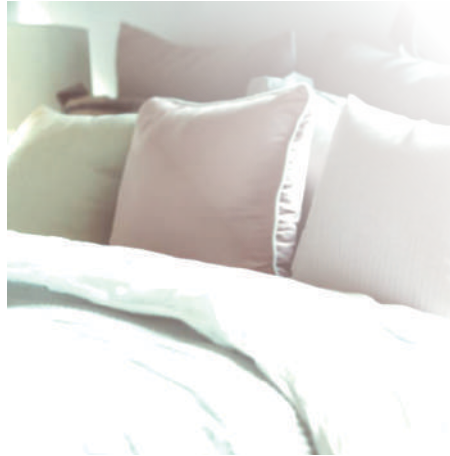
Los apartamentos

# SKY<sup>+</sup>

POLO

## Estar Comedor

Ingreso por palieres semiprivados.  
Puerta principal con cerradura electrónica con código.  
Pisos terminación madera natural.  
Aberturas de aluminio con doble vidrio hermético.  
Puertas termolaminadas.  
Terraza con deck WPC similar madera y baranda de cristal laminado y templado.  
Calefacción por losa radiante con termostato individual  
Preinstalación para multisplit inverter.



## Dormitorios

Pisos terminación madera natural.  
Aberturas de aluminio con doble vidrio hermético.  
Puertas termolaminadas.  
Terraza con deck WPC similar madera y baranda de cristal laminado y templado.  
Calefacción por losa radiante con termostato individual.  
Preinstalación para multisplit inverter.  
Placares modulares e integrales de puertas corredizas en melamínico.  
con cajones, estantes y espacio para colgar.

## Baños

Piso y revestimiento total en cerámica o porcelanato de grandes dimensiones.  
Bacha de apoyar sobre mesada de cuarzo.  
Mueble bajo bacha de diseño.  
Grifería monocomando, artefactos sanitarios y accesorios de primera calidad.  
Previsión eléctrica para retroiluminar espejo.



## Cocinas

Muebles de moderno diseño revestidos en melamina. Herrajes de 1ª calidad y cajones de cierre suave.  
Instalación para lavavajilla, lavarropa y abastecimiento de agua para la heladera.  
Bacha de acero inoxidable.  
Grifería monocomando de diseño.  
Anafe a gas, campana y horno empotrados instalados.  
Revestimiento de pared de porcelanato, placas de Silestone o similar.  
Piso de porcelanato esmaltado o similar.

PLANTA TIPO **SKY**  
POLO



AV. DEL POLO







## Construimos hogares. Concretamos sueños.

Somos un equipo de profesionales de la construcción cuyo objetivo es entregarles a nuestros clientes un producto de alto valor mediante el desarrollo, gestión, construcción y comercialización de nuestros propios proyectos.

La experiencia nos avala:

- Desde 1985 construyendo en Argentina, Uruguay y Europa.
- Desde 2001 desarrollando proyectos inmobiliarios propios por el mundo.
- Más de 900 apartamentos construidos solo en Montevideo.

[www.metdesarrollos.com.uy](http://www.metdesarrollos.com.uy)