

URBAN PUNTA CARRETAS III



AMENITIES



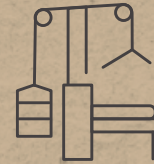
GARAGE



LAUNDRY



BARBACOAS
CON PARRILLERO



GYM



SEGURIDAD

SERVICIOS

Recepción, Vigilancia y Seguridad

Se dispondrá de infraestructura y equipamiento para implementar sistemas de Recepción y Vigilancia, y un circuito de cámaras de seguridad.

CCTV

Circuito cerrado de cámaras de vigilancia en accesos, cerco perimetral y áreas comunes exteriores.

Sistema de detección y extinción incendios

Conjunto de sensores de calor/humo en áreas comunes y alarmas de incendio centralizados, bombas y tanques, y extinguidores según normas de DNB.

Telefonía interna y externa

Sistema de comunicación telefónica interna (espacios comunes, servicios y recepción) y externa (telefonía urbana de aptos.).

Cocheras

Se dispondrá de cocheras y demás servicios generales.

Espacio para guardar bicicletas.

Portones automáticos

Portones automáticos con control remoto para ingreso a garaje.

WI FI

Previsión para cobertura de conexión inalámbrica para Internet en espacios comunes del edificio.

TV Cable

Previsión de conexiones en los ambientes de las unidades (estar y dormitorios) para el servicio de señales de televisión por cable.

Laundry

Contará también con una sala equipada con máquinas lava secarropas de uso colectivo mediante tarjeta.

Portero Eléctrico

Sistema de portero eléctrico y telefonía interna centralizada.

Datos

Previsión de conexiones internas en los ambientes de las unidades para recepción fija de sistema de datos (ADSL).

ESPECIFICACIONES CONSTRUCTIVAS

Fundaciones

Sistema general de cimentación según proyecto estructural.

Estructura Portante

Compuesta por un conjunto de elementos (pilares, vigas y losas) realizados en hormigón armado

Cubiertas y Entrepisos

Todos los elementos estructurales superficiales horizontales del edificio serán realizados en hormigón armado.

Paramentos verticales interiores

Muros y cielorrasos interiores terminados con enduido de yeso y pintura latex lavable.

Aberturas Interiores :

En madera con terminaciones en laca poliuretánica, con herrajes importados y manijas de diseño exclusivo.

Aberturas Exteriores

Aluminio anodizado, con cristales dobles aislantes termo-acústicos DVH.

Muros y Tabiques

Todos los muros exteriores del edificio serán realizados con mampostería tradicional y/o hormigón armado.

Barandas

En los balcones y terrazas de las unidades y en los espacios comunes en altura se colocaran barandas en aluminio anodizado y cristal laminado.

Instalación Sanitaria

Tuberías y fittings de PPL para desagües y termofusión para abastecimiento. Conexión del conjunto a redes públicas de abastecimiento saneamiento.

Instalación Eléctrica

La instalación eléctrica de las unidades y de los espacios comunes del complejo será realizada con la línea DUOMO de CONATEL.

Zócalos

Realizados en PVC color blanco.

Ascensores

Elevador electromecánico de última generación, con variador de frecuencia y cabina en acero inoxidable.

Terminaciones Exteriores

Muros exteriores terminados en combinación de revestimientos en placas y revoques con color.

Impermeabilizaciones y Aislaciones

Los muros exteriores se realizaran con revoques hidrófugos y poliuretano. En la azotea y terrazas serán con membranas asfálticas y poliuretano.

Pavimentos Interiores y exteriores

Realizados con porcelanato importado, rectificado, de una dureza y resistencia a la abrasión de grado tipo PEI 4 o superiores.

EQUIPAMIENTO

Cortinas de enrollar

En dormitorios se instalarán sistemas monoblock de persianas motorizadas en aluminio color ídem abertura, con piezas inyectadas con poliuretano aislante termo acústico.

Placares de Cocina y baños

En cocinas, placares bajo mesada y aéreos en líneas modulares en MDF laminado, con interiores ídem.

En baños piletas de loza blanca y placares modulares en MDF.

Loza sanitaria

Inodoro pedestal con mochila, bidet ídem y lavatorio realizados en loza sanitaria esmaltada importada, en color blanco

Mesadas

En cocinas, en granito o similares con pileta de acero inoxidable.

Conexiones y provisiones

En cocina: para heladera y lavarropas o lavavajillas.

En general: tomas de potencia, iluminación, detección de incendios, TV Cable, telefonía, y datos, WiFi, fibra óptica.

Grifería y accesorios :

Tipo monocomando, con cierre cerámico, y con cuerpos exteriores realizados en bronce cromado.

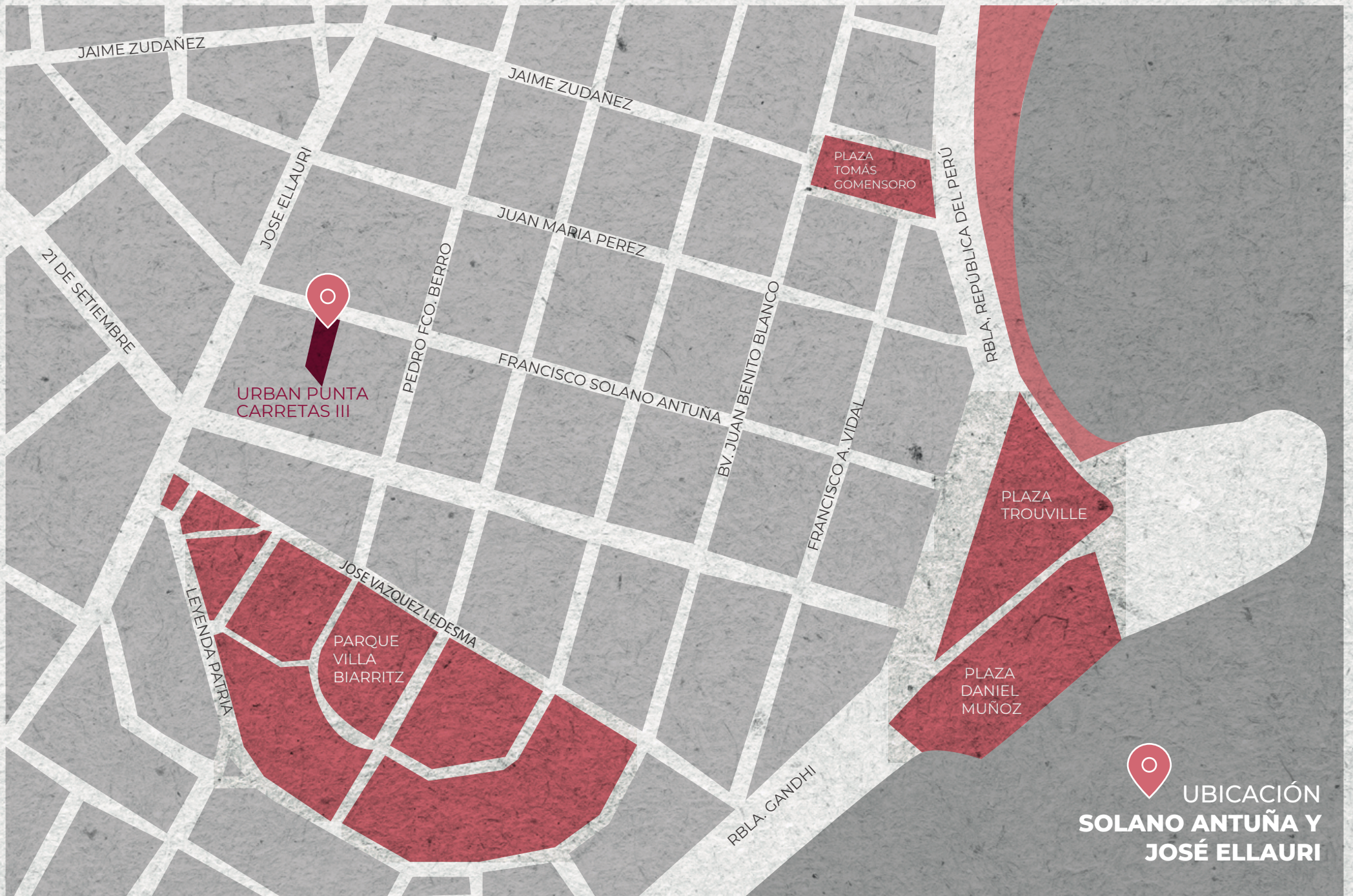
Accesorios exteriores (perchas, portarrollos, etc.) en acero inoxidable.

Electrodomésticos

Suministro e instalación de anafes eléctricos, extractor de cocina con campanas, extractores de baños y termotanques eléctricos.

Acondicionamiento térmico

Provision para equipos de aire acondicionado tipo Multi Split.



JAIME ZUDAÑEZ

JAIME ZUDAÑEZ

PLAZA
TOMÁS
GOMENSORO

RBLA. REPÚBLICA DEL PERÚ

JOSE ELLAURI

JUAN MARIA PEREZ

21 DE SETIEMBRE



URBAN PUNTA
CARRETAS III

PEDRO FCO. BERRO

FRANCISCO SOLANO ANTUÑA

BV. JUAN BENITO BLANCO

FRANCISCO A. VIDAL

PLAZA
TROUVILLE

LEYENDA PATRIA

PARQUE
VILLA
BIARRITZ

JOSE VAZQUEZ LEDESMA

PLAZA
DANIEL
MUÑOZ

RBLA. GANDHI



UBICACIÓN
**SOLANO ANTUÑA Y
JOSÉ ELLAURI**

DISEÑO INTERIOR / COCINAS



Toda la información y demás elementos que aquí se describen corresponden al anteproyecto y están sujetos a las modificaciones correspondientes y convenientes que se producen durante la construcción.
Los cerramientos, mobiliarios y demás elementos que en plano figuran son meramente ilustrativos.
Se reserva el derecho de modificar dicha información sin previo aviso.

DISEÑO INTERIOR / BAÑOS Y DORMITORIOS



Toda la información y demás elementos que aquí se describen corresponden al anteproyecto y están sujetos a las modificaciones correspondientes y convenientes que se producen durante la construcción. Los cerramientos, mobiliarios y demás elementos que en plano figuran son meramente ilustrativos. Se reserva el derecho de modificar dicha información sin previo aviso.

DISEÑO INTERIOR / LIVING - COMEDOR



Toda la información y demás elementos que aquí se describen corresponden al anteproyecto y están sujetos a las modificaciones correspondientes y convenientes que se producen durante la construcción. Los cerramientos, mobiliarios y demás elementos que en plano figuran son meramente ilustrativos. Se reserva el derecho de modificar dicha información sin previo aviso.

M A S T E R P L A N

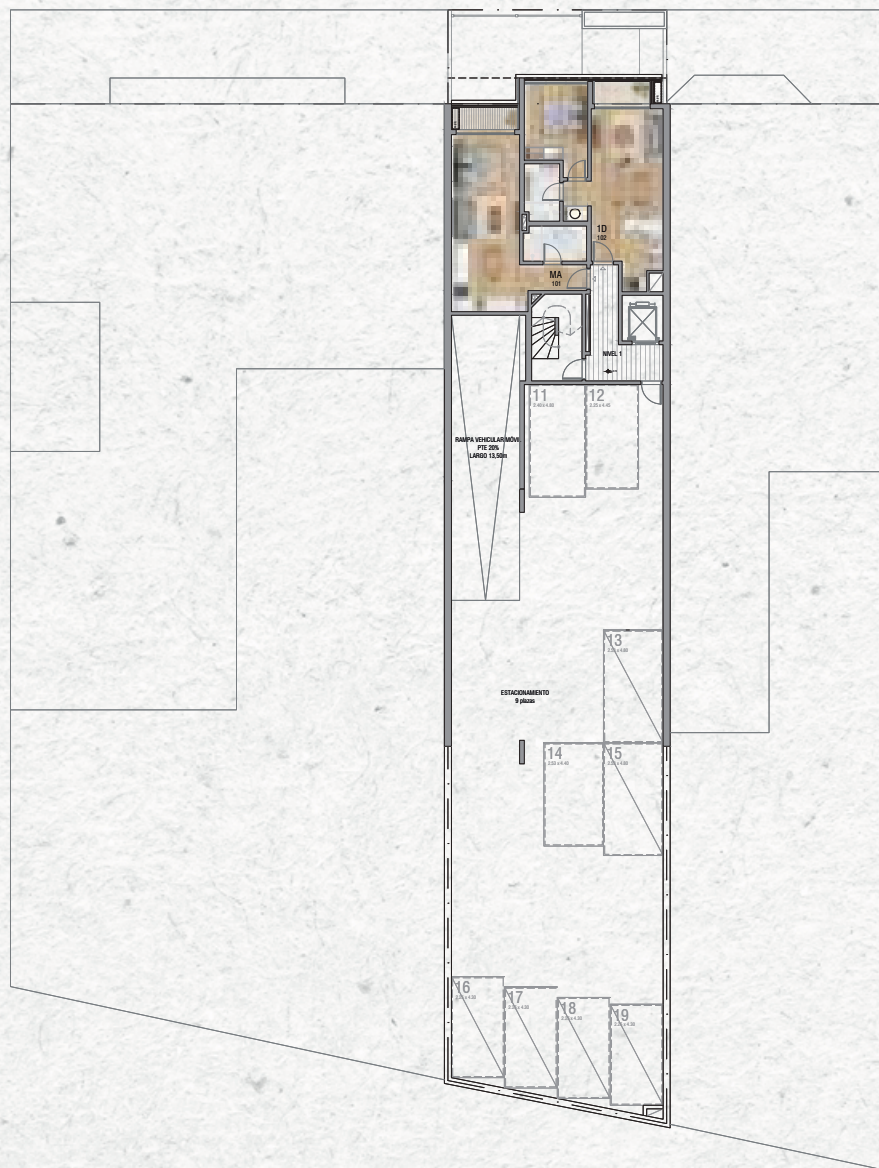
R A M B L A D E P O C I T O S



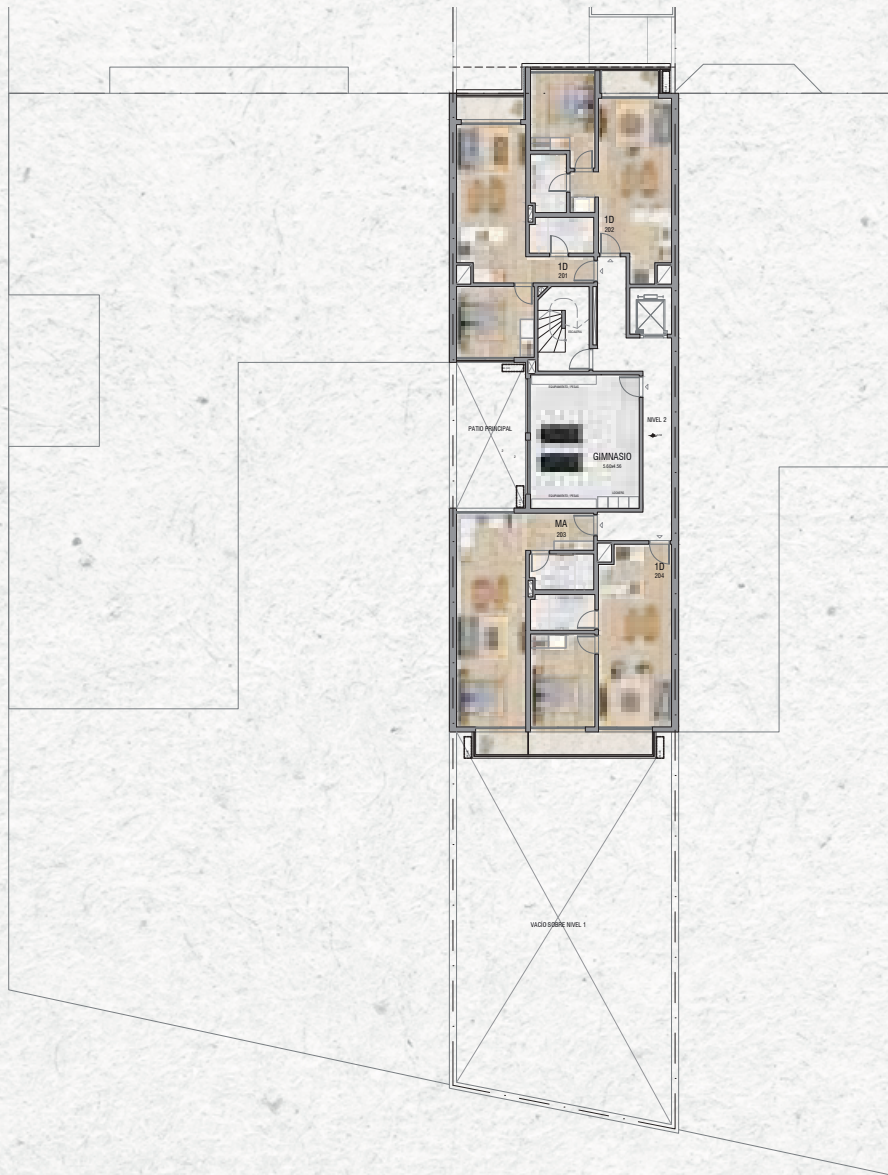
PLANTA BAJA



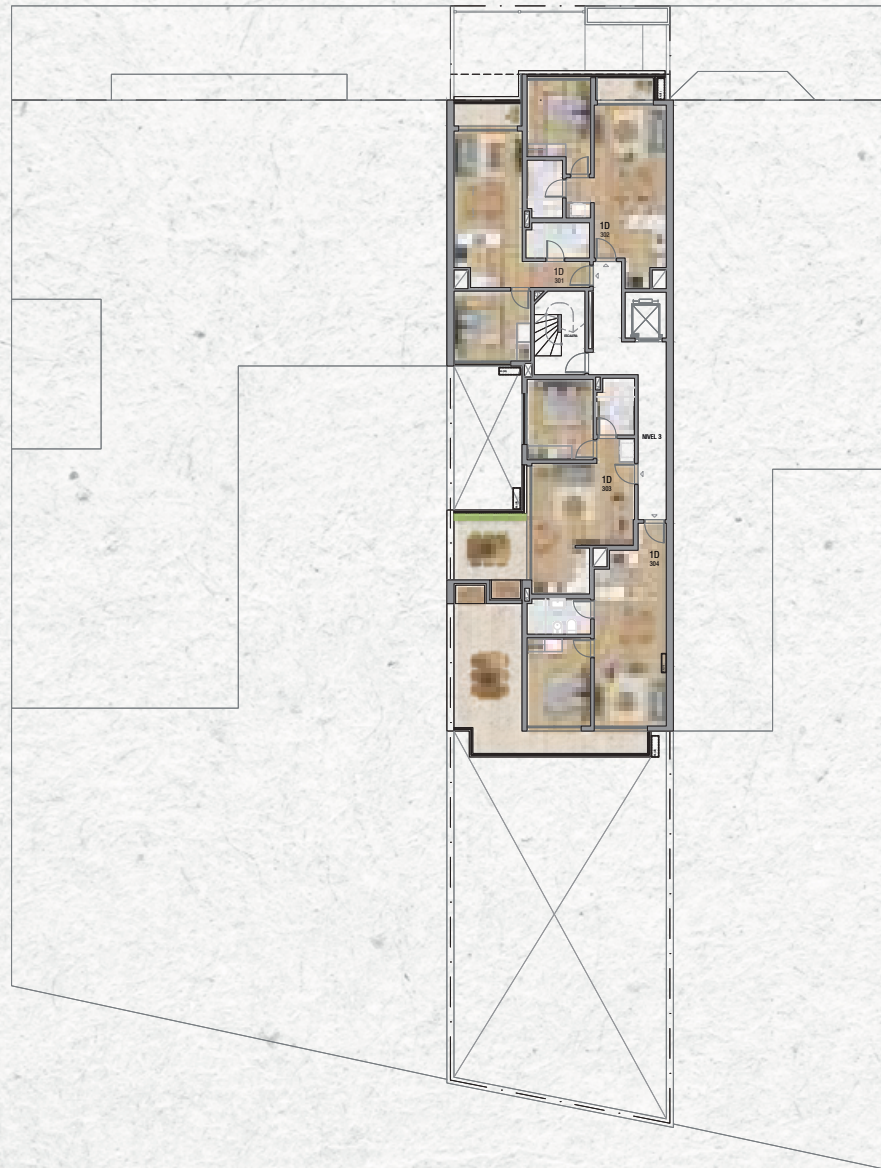
NIVEL 1



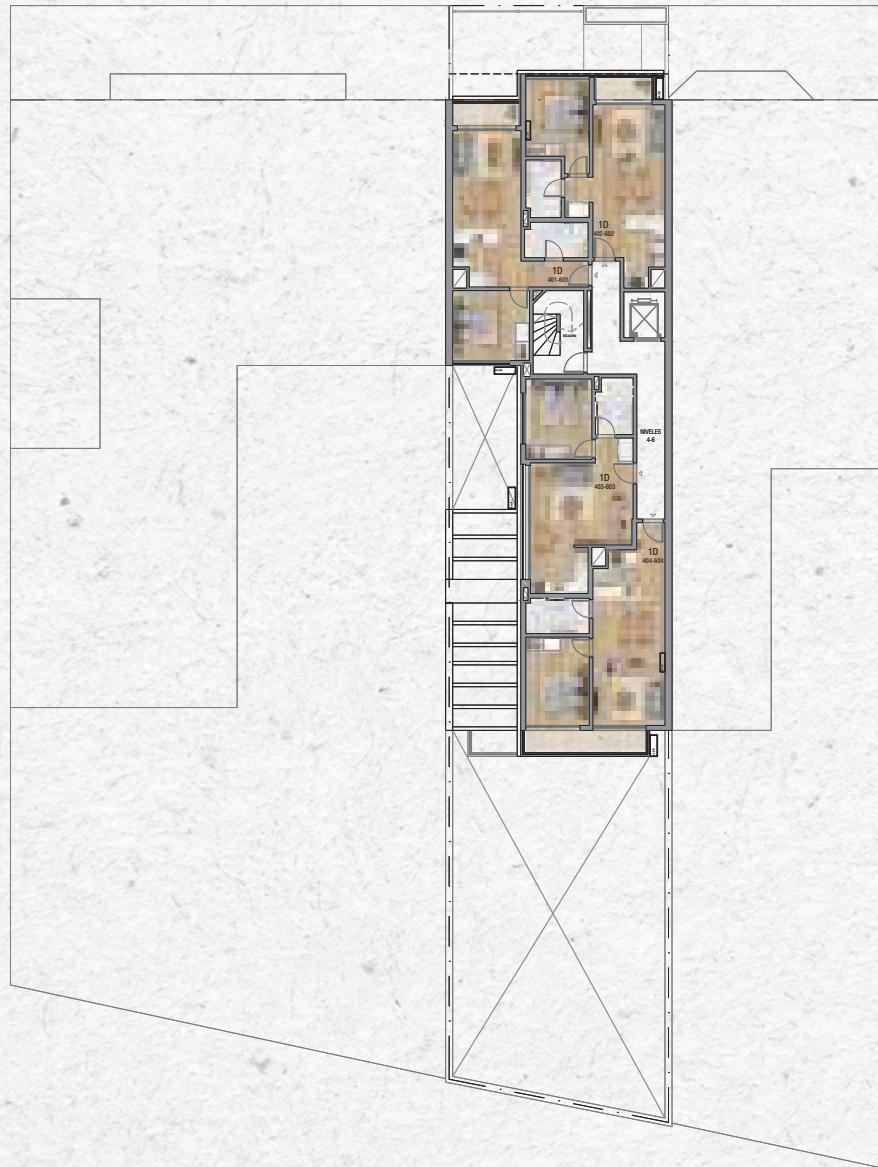
NIVEL 2



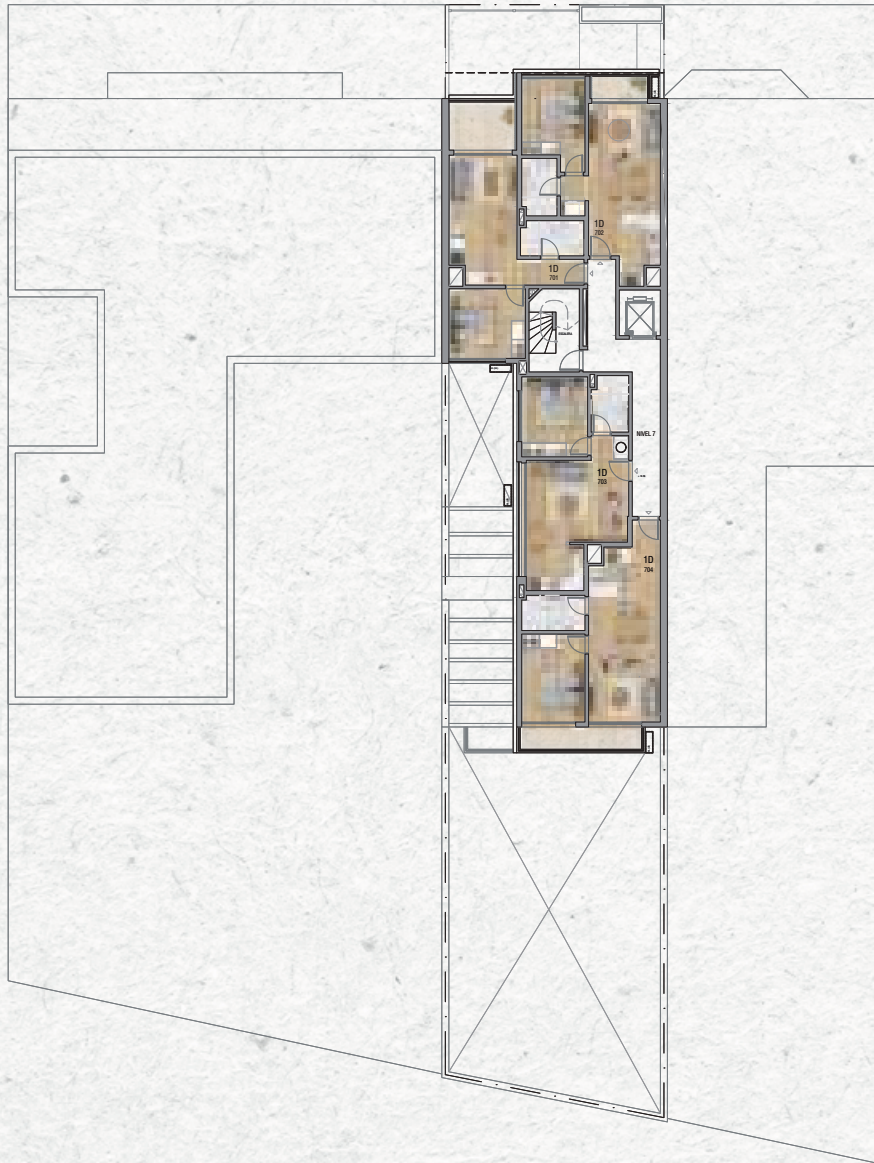
NIVEL 3



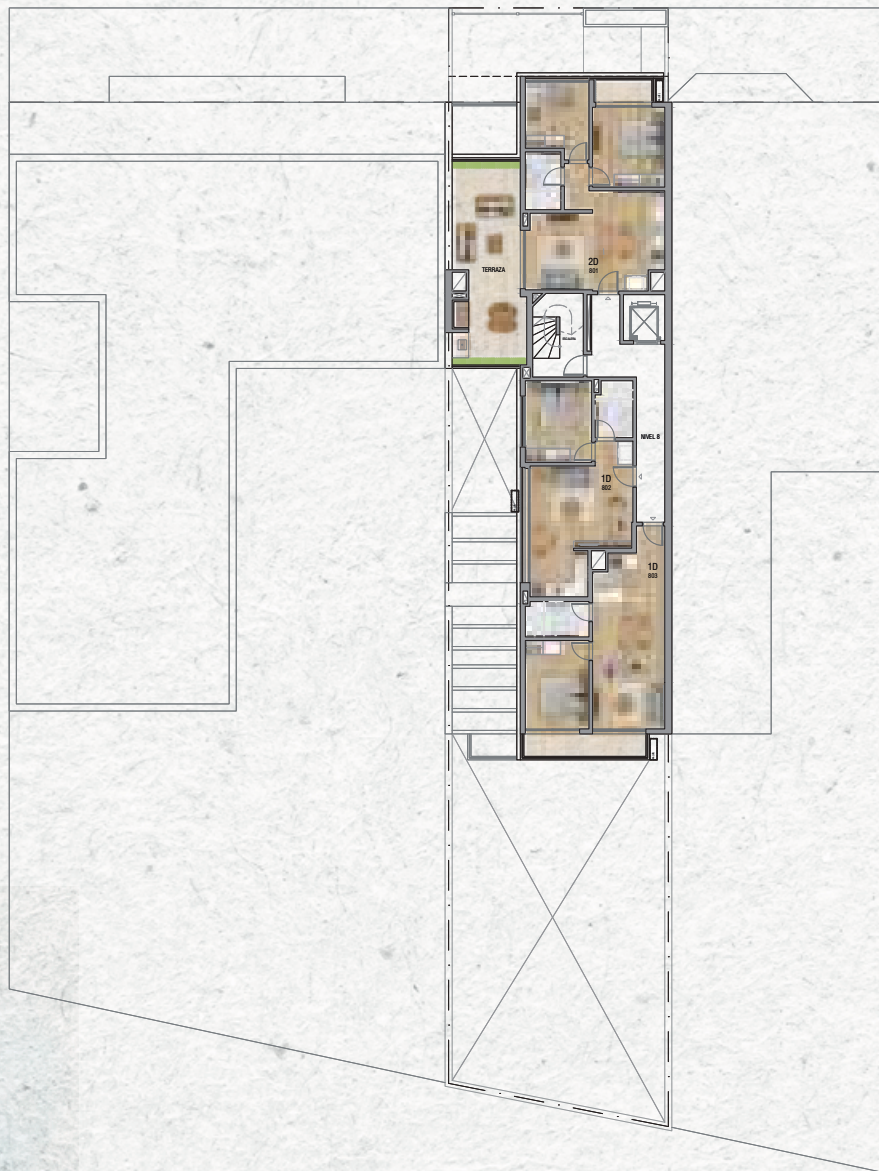
NIVEL 4 - 6



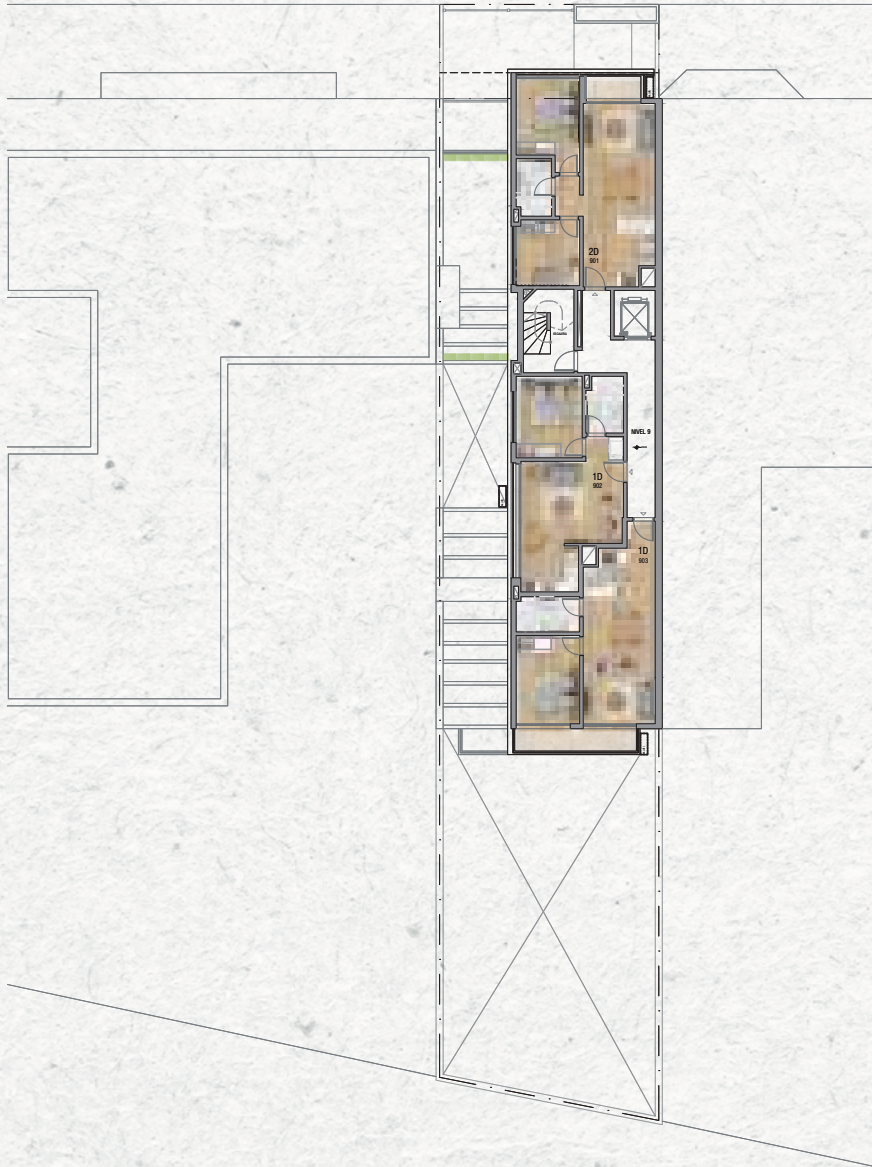
NIVEL 7



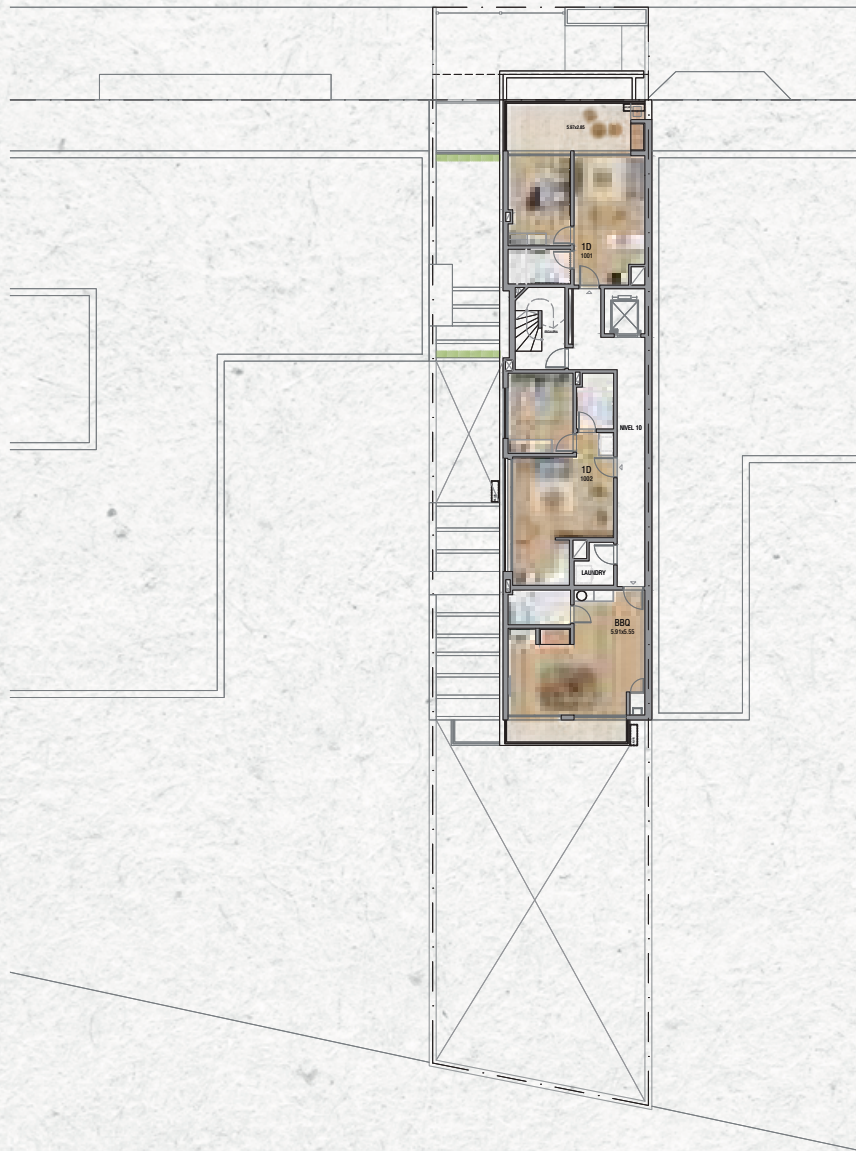
NIVEL 8



NIVEL 9



NIVEL 10



T I P O L O G Í A S



P L A Z A V I L L A B I A R R I T Z



MONOAMBIENTE - NIVEL 1

Área total: 45.91 m²

Área interior: 33.88 m²

Área Terraza: 3.34 m²

Área Bien Común: 8.69 m²

Ubicación: Frente

Unidad: 101

Las medidas generales de los locales son de proyecto, pudiendo sufrir aumentos o disminuciones menores durante la obra. Las especificaciones constructivas son indicativas y podrán modificarse a criterio de los desarrollistas sin perjuicio de mantener las calidades generales.





1 DORMITORIO - NIVEL 1 - 7

Área total: 57.42 m²

Área interior: 43.42 m²

Área Terraza: 2.86 m²

Área Bien Común: 11.14 m²

Ubicación: Frente

Unidad: 102 - 702

Las medidas generales de los locales son de proyecto, pudiendo sufrir aumentos o disminuciones menores durante la obra. Las especificaciones constructivas son indicativas y podrán modificarse a criterio de los desarrollistas sin perjuicio de mantener las calidades generales.





1 DORMITORIO - NIVEL 2 - 6

Área total: 52.73 m²

Área interior: 41.94 m²

Área Terraza: 3.33 m²

Área Bien Común: 7.45 m²

Ubicación: Frente

Unidad: 201 - 601

Las medidas generales de los locales son de proyecto, pudiendo sufrir aumentos o disminuciones menores durante la obra. Las especificaciones constructivas son indicativas y podrán modificarse a criterio de los desarrollistas sin perjuicio de mantener las calidades generales.





MONOAMBIENTE - NIVEL 2

Área total: 48.87 m²

Área interior: 39.30 m²

Área Terraza: 2.58 m²

Área Bien Común: 6.98 m²

Ubicación: Contrafrente

Unidad: 203

Las medidas generales de los locales son de proyecto, pudiendo sufrir aumentos o disminuciones menores durante la obra. Las especificaciones constructivas son indicativas y podrán modificarse a criterio de los desarrollistas sin perjuicio de mantener las calidades generales.





1 DORMITORIO - NIVEL 2 - 9

Área total: 56.83 m²

Área interior: 43.30 m²
 Área Terraza: 5.90 m²
 Área Bien Común: 7.68 m²
 Ubicación: Contrafrente
Unidad: 204 - 704 - 803 - 903

Las medidas generales de los locales son de proyecto, pudiendo sufrir aumentos o disminuciones menores durante la obra. Las especificaciones constructivas son indicativas y podrán modificarse a criterio de los desarrollistas sin perjuicio de mantener las calidades generales.





1 DORMITORIO - NIVEL 3

Área total: 59.06 m²

Área interior: 42.14 m²

Área Terraza: 10.48 m²

Área Bien Común: 6.44 m²

Ubicación: Contrafrente

Unidad: 303

Las medidas generales de los locales son de proyecto, pudiendo sufrir aumentos o disminuciones menores durante la obra. Las especificaciones constructivas son indicativas y podrán modificarse a criterio de los desarrollistas sin perjuicio de mantener las calidades generales.





1 DORMITORIO - NIVEL 3

Área total: 77.66 m²

Área interior: 44.36 m²
Área Terraza: 26.52 m²
Área Bien Común: 6.78 m²
Ubicación: Contrafrente
Unidad: 304

Las medidas generales de los locales son de proyecto, pudiendo sufrir aumentos o disminuciones menores durante la obra. Las especificaciones constructivas son indicativas y podrán modificarse a criterio de los desarrollistas sin perjuicio de mantener las calidades generales.





1 DORMITORIO - NIVELES 4 - 10

Área total: 48.58 m²

Área interior: 42.14 m²

Área Terraza: 0 m²

Área Bien Común: 6.44 m²

Ubicación: Contrafrente

Unidad: 403 - 703 - 802 - 1002

Las medidas generales de los locales son de proyecto, pudiendo sufrir aumentos o disminuciones menores durante la obra. Las especificaciones constructivas son indicativas y podrán modificarse a criterio de los desarrollistas sin perjuicio de mantener las calidades generales.





1 DORMITORIO - NIVEL 4 - 9

Área total: 57.16 m²

Área interior: 44.36 m²

Área Terraza: 6.02 m²

Área Bien Común: 6.78 m²

Ubicación: Contrafrente

Unidad: 404 - 704 - 803 - 903

Las medidas generales de los locales son de proyecto, pudiendo sufrir aumentos o disminuciones menores durante la obra. Las especificaciones constructivas son indicativas y podrán modificarse a criterio de los desarrollistas sin perjuicio de mantener las calidades generales.





1 DORMITORIO - NIVEL 7

Área total: 51.17 m²

Área interior: 38.48 m²

Área Terraza: 6.69 m²

Área Bien Común: 6.00 m²

Ubicación: Frente

Unidad: 701

Las medidas generales de los locales son de proyecto, pudiendo sufrir aumentos o disminuciones menores durante la obra. Las especificaciones constructivas son indicativas y podrán modificarse a criterio de los desarrollistas sin perjuicio de mantener las calidades generales.





2 DORMITORIOS - NIVEL 8

Área total: 95.30 m²

Área interior: 54.46 m²

Área Terraza: 31.24 m²

Área Bien Común: 9.60 m²

Ubicación: Frente

Unidad: 801

Las medidas generales de los locales son de proyecto, pudiendo sufrir aumentos o disminuciones menores durante la obra. Las especificaciones constructivas son indicativas y podrán modificarse a criterio de los desarrollistas sin perjuicio de mantener las calidades generales.





2 DORMITORIOS - NIVEL 9

Área total: 66.92 m²

Área interior: 54.46 m²

Área Terraza: 2.86 m²

Área Bien Común: 9.60 m²

Ubicación: Frente

Unidad: 901

Las medidas generales de los locales son de proyecto, pudiendo sufrir aumentos o disminuciones menores durante la obra. Las especificaciones constructivas son indicativas y podrán modificarse a criterio de los desarrollistas sin perjuicio de mantener las calidades generales.





1 DORMITORIO - NIVEL 10

Área total: 64.69 m²

Área interior: 37.24 m²

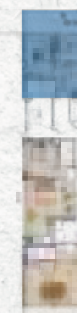
Área Terraza: 13.79 m²

Área Bien Común: 13.66 m²

Ubicación: Frente

Unidad: 1001

Las medidas generales de los locales son de proyecto, pudiendo sufrir aumentos o disminuciones menores durante la obra. Las especificaciones constructivas son indicativas y podrán modificarse a criterio de los desarrollistas sin perjuicio de mantener las calidades generales.



DESARROLLA

**ESTUDIO
FISCHER**
REAL ESTATE

ESTRUCTURA Y COMERCIALIZA



PROYECTO Y DIRECCIÓN



EQUIPAMIENTO



Las imágenes, fotografías, renders, materiales gráficos, planos, medidas y especificaciones, así como el equipamiento, detalles decorativos, colores, mobiliario y otros elementos, son de carácter meramente ilustrativo y pueden no representar exactamente la realidad, no implicando una obligación para Estudio Fischer a construir tales como están descritos. Estudio Fischer se reserva el derecho a realizar cambios en las formas, distribuciones, apariencia y contenido de las diferentes áreas del edificio, basado en las reglamentaciones y recomendaciones de arquitectos / ingenieros, diseñadores de interiores y consultores, sin previo aviso. Los sectores privados sólo serán entregados con el material descrito en los contratos, siendo la decoración y ambientación colocados en las imágenes, solamente propuestas decorativas. Estudio Fischer no se responsabiliza por las decisiones tomadas por el lector basadas únicamente en la información provista en este brochure.