

URBAN PUNTA CARRETAS V

SOLANO ANTUÑA 2633 / 2635

DESARROLLA



GRUPO
GARDENIA
REAL ESTATE

ASESORA

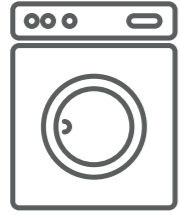
ESTUDIO
FISCHER

PROYECTO

GómezPlatero
ARQUITECTURA & URBANISMO



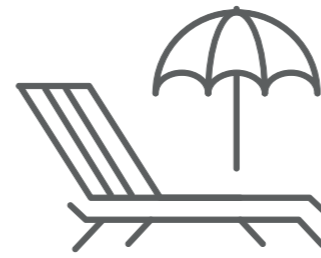
AMENITIES



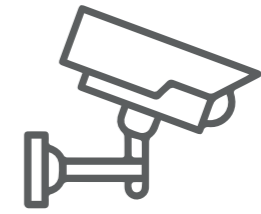
Laundry



Barbacoa



Solarium



Seguridad

SERVICIOS

Recepción, Vigilancia y Seguridad:

Se dispondrá de infraestructura y equipamiento para implementar sistemas de Recepción y Vigilancia, y un circuito de cámaras de seguridad.

CCTV:

Circuito cerrado de cámaras de vigilancia en accesos, cerco perimetral y áreas comunes exteriores.

Sistema de detección y extinción incendios:

Conjunto de sensores de calor/humo en áreas comunes y alarmas de incendio centralizados, bombas, tanques y extinguidores según normas de DNB.

Telefonía interna y externa:

Sistema de comunicación telefónica interna (espacios comunes, servicios y recepción) y externa (telefonía urbana de aptos.).

Cocheras:

- En la planta baja se dispondrá de cocheras y demás servicios generales.
- Espacio para guardar bicicletas.

Portones automáticos:

Portones automáticos con control remoto para ingreso a garaje.

WI FI

Previsión para instalación de conexión inalámbrica para internet en espacios comunes del edificio. (Barbacoa y otros)

TV Cable:

Previsión de conexiones en los ambientes de las unidades (estar y dormitorios) para el servicio de señales de televisión por cable.

Laundry:

Contará también con una sala equipada con máquinas lava secarropas de uso colectivo mediante sistema de tarjetas.

Portero Eléctrico:

Sistema de portero eléctrico y telefonía interna centralizada.

Datos:

Previsión de conexiones internas en los ambientes de las unidades para recepción fija de sistema de datos (ADSL).

ESPECIFICACIONES CONSTRUCTIVAS

Fundaciones: Sistema general de cimentación según proyecto estructural.

Estructura Portante: Compuesta por un conjunto de elementos (pilares, vigas y losas) realizados en hormigón armado.

Cubiertas y Entrepisos: Todos los elementos estructurales superficiales horizontales del edificio serán realizados en hormigón armado.

Paramentos verticales interiores: Muros y cielorrasos interiores terminados con enduido de yeso y pintura latex lavable.

Aberturas Interiores: En madera con terminaciones en laca poliuretánica, con herrajes importados y manijas de diseño exclusivo.

Aberturas Exteriores: Aluminio anodizado, con cristales dobles aislantes termo-acústicos DVH.

Muros y Tabiques: Todos los muros exteriores del edificio serán realizados con mampostería tradicional y/o hormigón armado.

Los tabiques interiores podrán ser de mampostería de cerámicos y/o sistema americano Durlock / Steel Frame, según cada caso.

Barandas: En los balcones y terrazas de las unidades y en los espacios comunes en altura se colocaran barandas en aluminio anodizado y cristal laminado.

Instalación Sanitaria: Tuberías y fittings de PPL para desagües y termofusión para abastecimiento. Conexión del conjunto a redes públicas de abastecimiento y saneamiento.

Instalación Eléctrica: La instalación eléctrica de las unidades y de los espacios comunes del complejo será realizada con la línea DUOMO de CONATEL.

Zócalos: Realizados en PVC color blanco.

Ascensores: Elevador electromecánico de última generación, con variador de frecuencia y cabina en acero inoxidable.

Terminaciones Exteriores: Muros exteriores terminados en combinación de revestimientos en placas y revoques con color.

Impermeabilizaciones y Aislaciones: En los muros exteriores se realizaran con revoques hidrófugos y poliuretano. En la azotea y terrazas serán con membranas asfálticas y poliuretano.

Pavimentos Interiores y exteriores: Realizados con porcelanato importado, rectificado, de una dureza y resistencia a la abrasión de grado tipo PEI 4 o superiores.

Revestimientos muros interiores: Cerámicas esmaltadas tipo monococción, Gres o porcelanatos esmaltados según el caso.

EQUIPAMIENTO:

Cortinas de enrollar: En dormitorios sistemas monoblock de persianas en aluminio motorizadas color, ídem abertura, con piezas inyectadas con poliuretano aislante termo acústico.

Placares de Cocina y baños: En cocinas, placares bajo mesada y aéreos en líneas modulares en MDF laminado, con interiores ídem.
Herrajes de metal cromado importados y accesorios ídem.
En baños piletas de loza blanca y placares modulares en MDF.

Loza sanitaria: Inodoro pedestal con mochila, bidet ídem y lavatorio realizados en loza sanitaria esmaltada importada, en color blanco.

Mesadas: En cocinas, mezada y alzado en granito o similares con piletas de acero inoxidable.

Conexiones y provisiones: En cocina para heladera y lavarropas o lavavajillas.
En general, para TV cable, telefonía, datos, WIFI, Fibra óptica y Pre instalaciones para Aire acondicionado multisplit.
En cocheras, provisiones para instalación de cargadores eléctricos para autos.

Grifería y accesorios: Tipo monocomando, con cierre cerámico, y con cuerpos exteriores realizados en cromo.
Accesorios exteriores (perchas, portarrollos, etc.) en acero inoxidable.

Acondicionamiento térmico: Instalaciones y provisiones para equipos de aire acondicionado tipo Multi Split.

Electrodomésticos: Todas las cocinas tendrán incluidas e instaladas, campana extractora de acero inoxidable con turbina de extracción, horno eléctrico de empotrar y anafe sobre mesada.
Se incluye además el suministro y colocación de termotanques eléctricos, luminarias LED y extractores electromecánicos en los baños.

UBICACIÓN: SOLANO ANTUÑA Y LUIS DE LA TORRE



DISEÑO INTERIOR / COCINAS:



Toda la información y demás elementos que aquí se describen corresponden al anteproyecto y están sujetos a las modificaciones correspondientes y convenientes que se producen durante la construcción. Los cerramientos, mobiliarios y demás elementos que en plano figuran son meramente ilustrativos. Se reserva el derecho de modificar dicha información sin previo aviso.

DISEÑO INTERIOR / BAÑOS Y DORMITORIOS:



Toda la información y demás elementos que aquí se describen corresponden al anteproyecto y están sujetos a las modificaciones correspondientes y convenientes que se producen durante la construcción. Los cerramientos, mobiliarios y demás elementos que en plano figuran son meramente ilustrativos. Se reserva el derecho de modificar dicha información sin previo aviso.

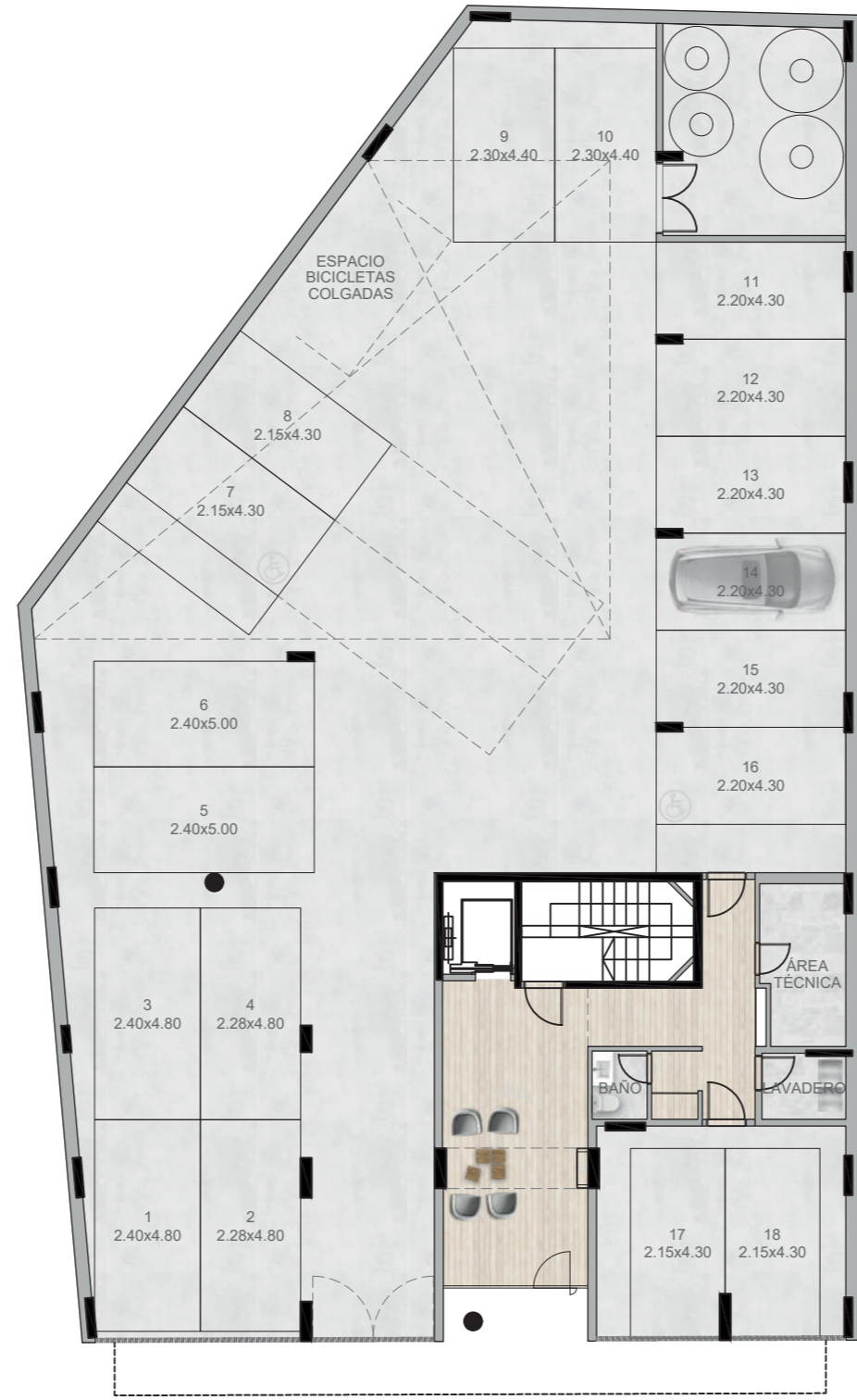
DISEÑO INTERIOR / LIVING - COMEDOR:

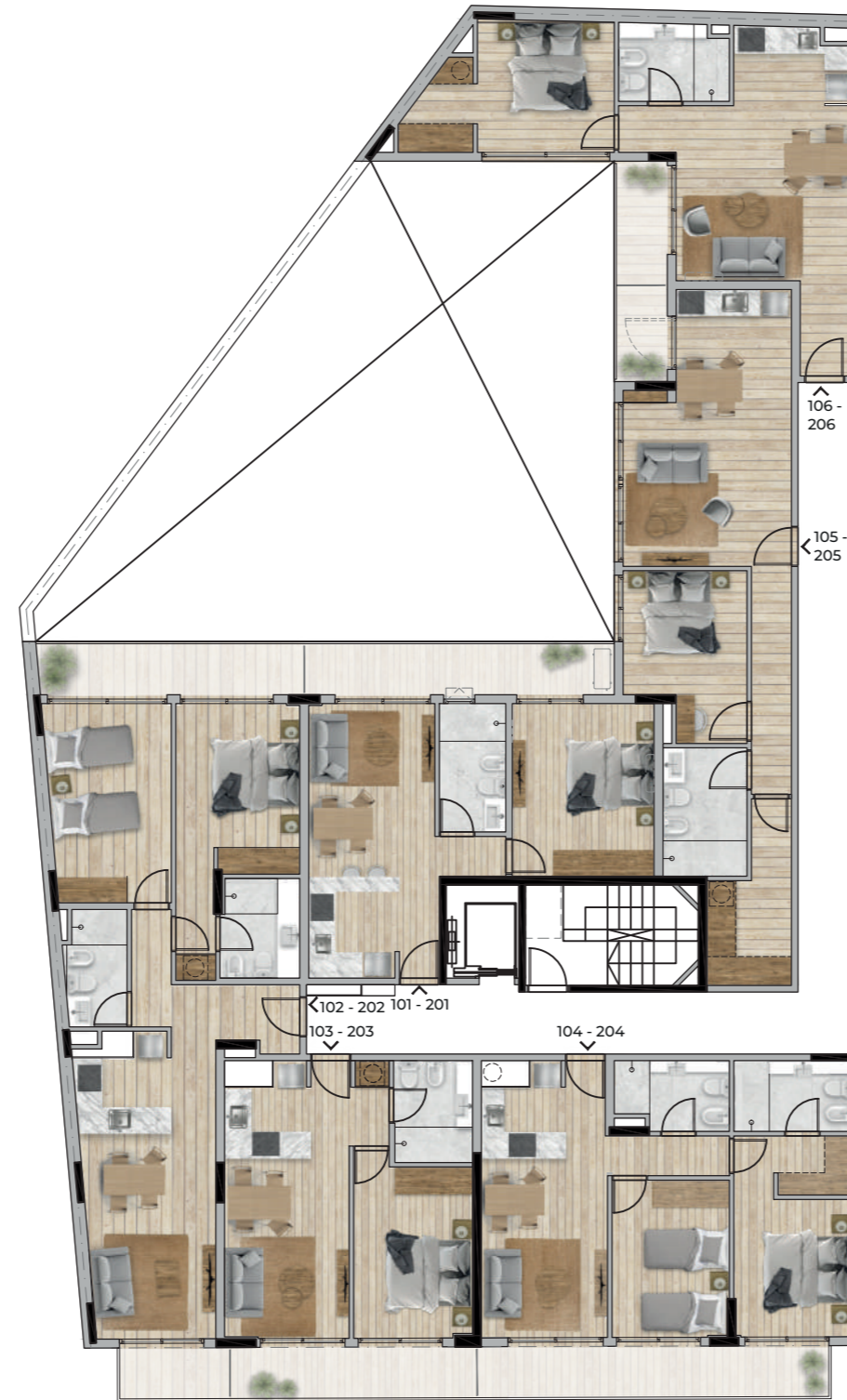


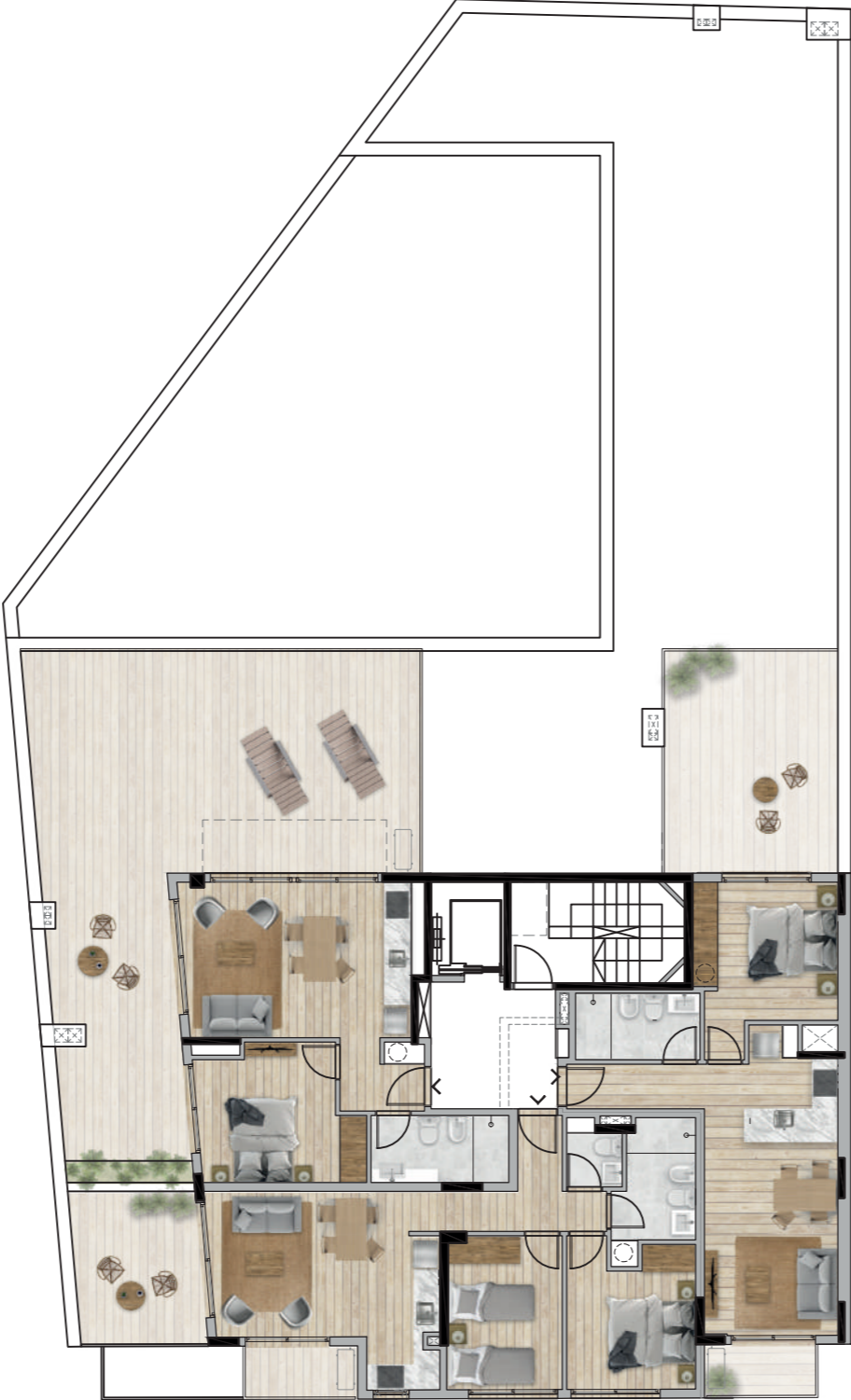
Toda la información y demás elementos que aquí se describen corresponden al anteproyecto y están sujetos a las modificaciones correspondientes y convenientes que se producen durante la construcción. Los cerramientos, mobiliarios y demás elementos que en plano figuran son meramente ilustrativos. Se reserva el derecho de modificar dicha información sin previo aviso.

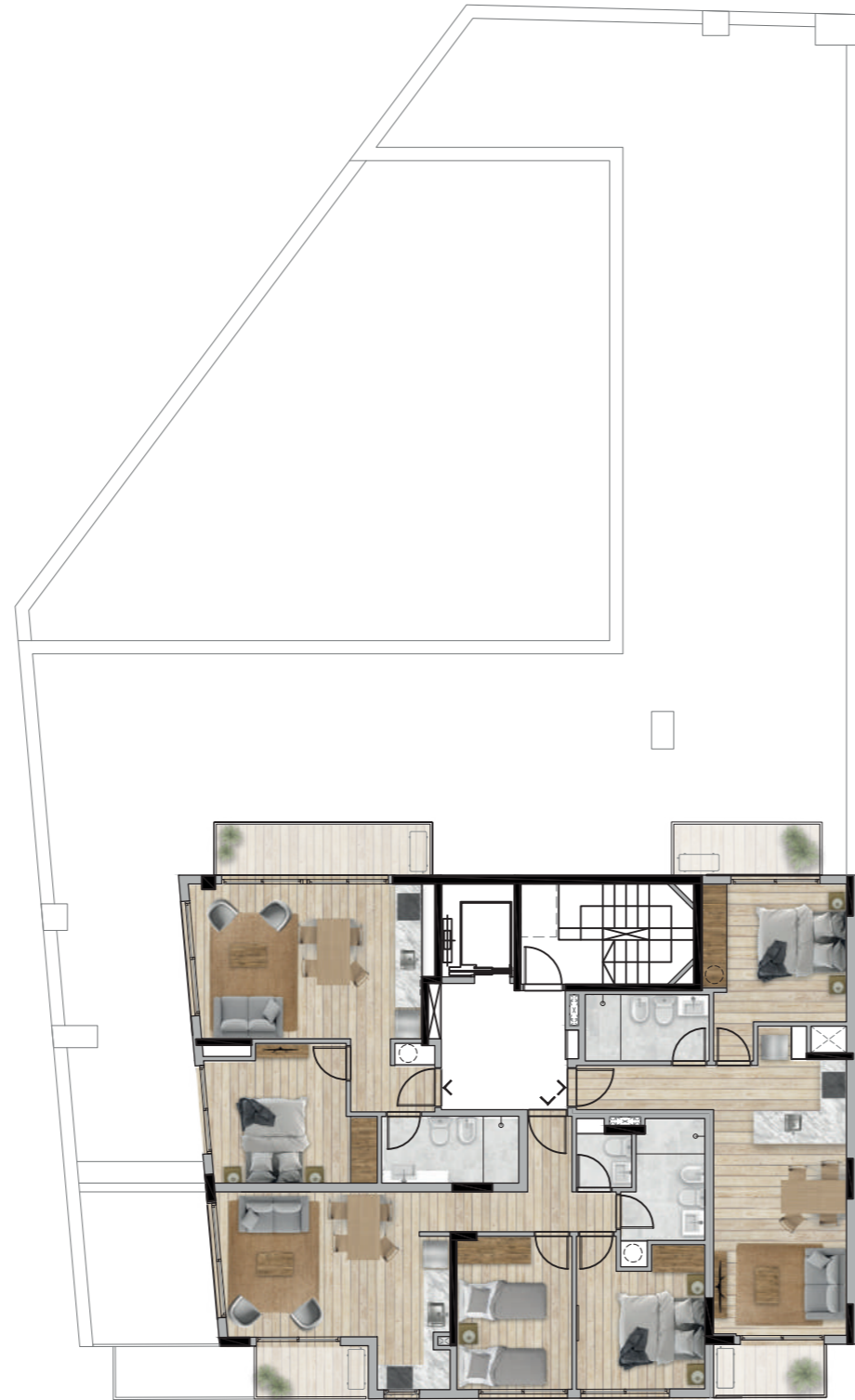
ESTILO DE VIDA:

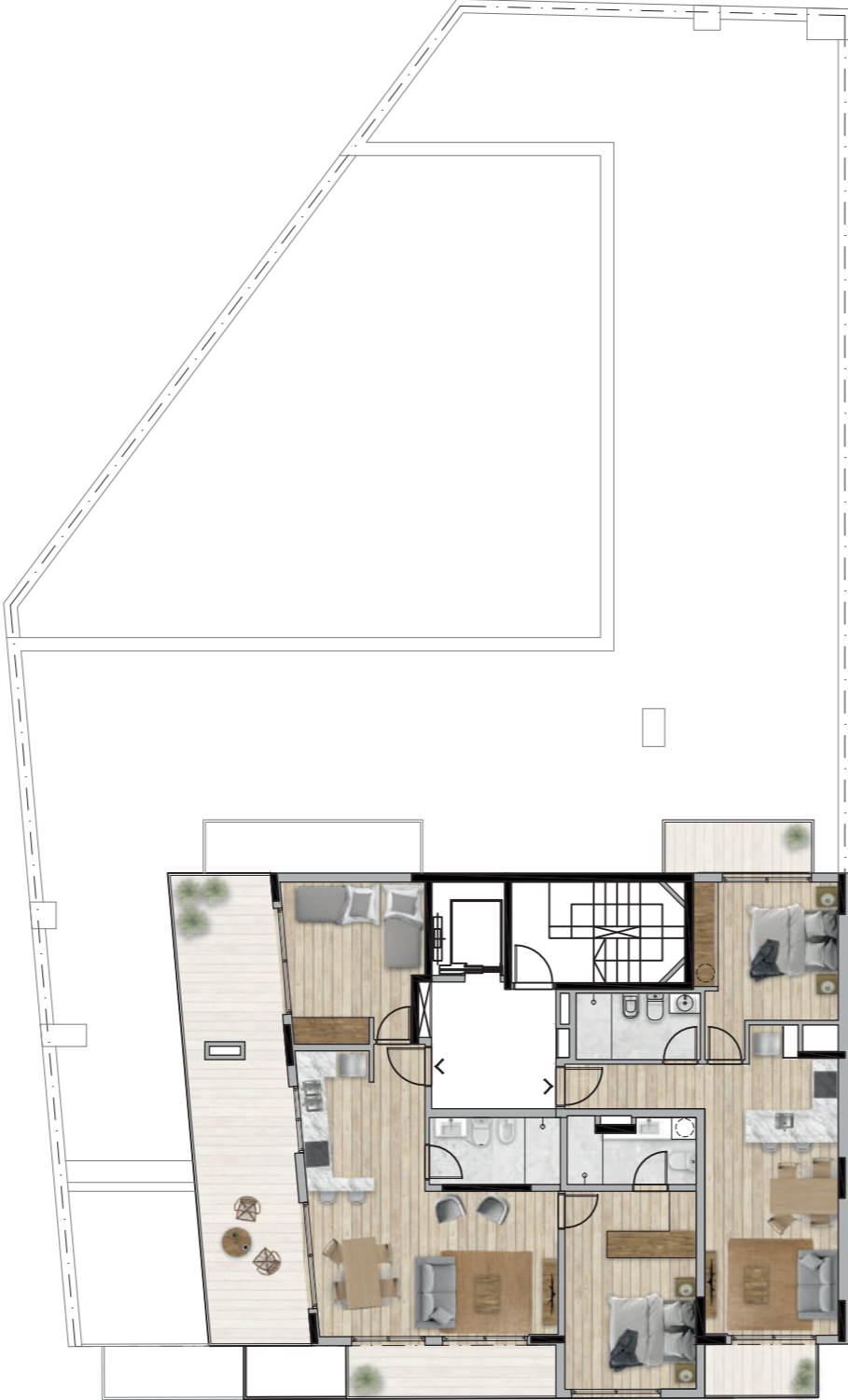


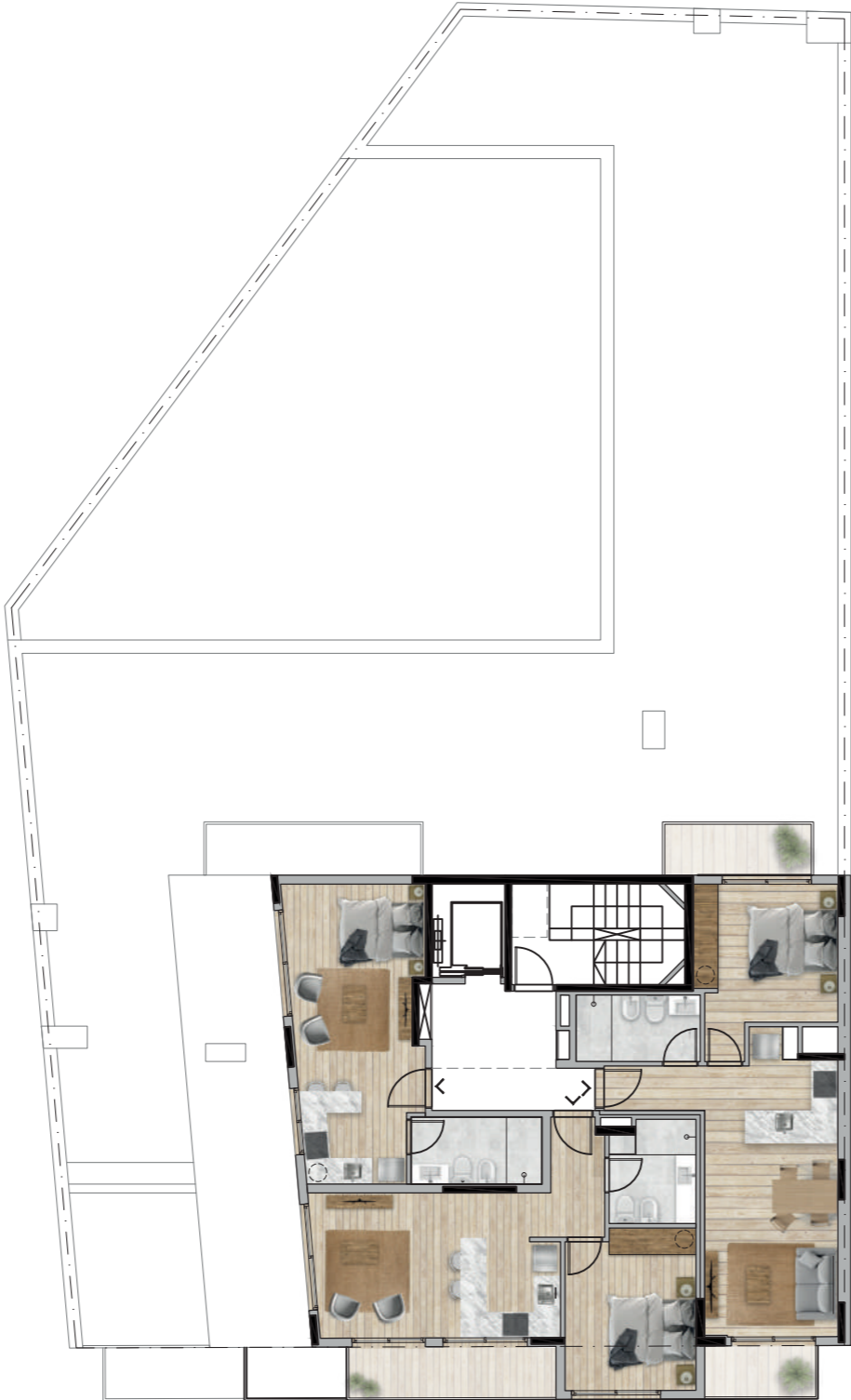


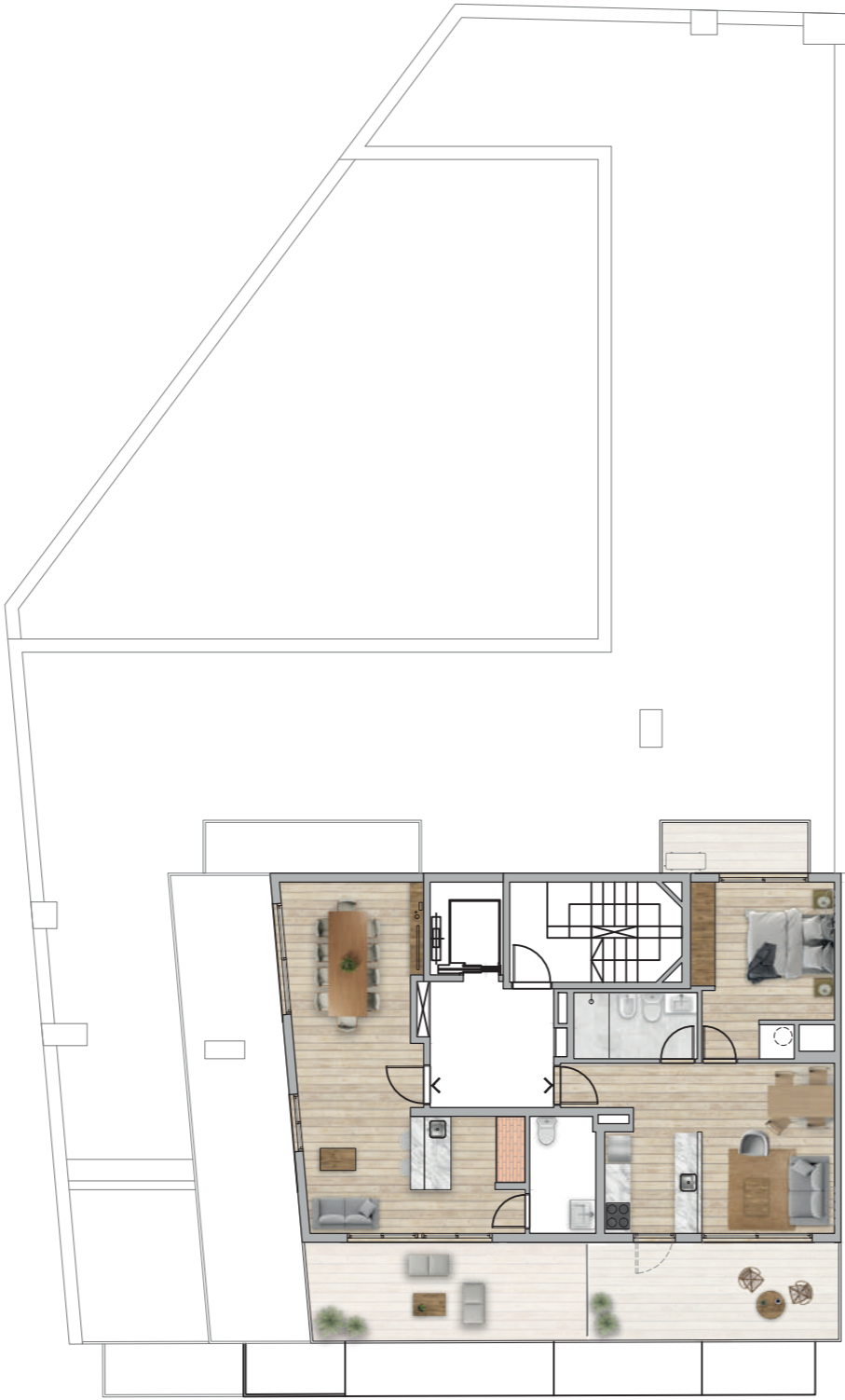












1 DORMITORIO - NIVEL 1 - 2



Área Total: 57 m²

Área Interior: 41,5 m²

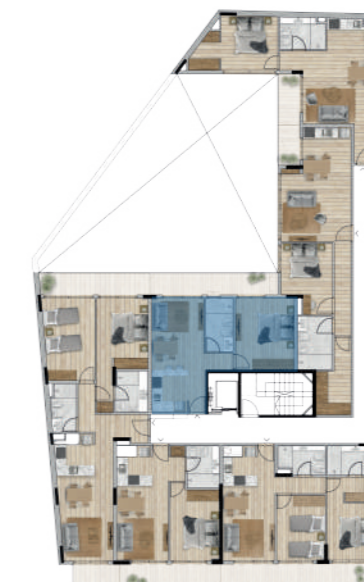
Área Terraza y Muros: 8,5 m²

Áreas Comunes: 7 m²

Ubicación: Contrafrente

Unidad 101 - 201

Las medidas generales de los locales son de proyecto, pudiendo sufrir aumentos o disminuciones menores durante la obra. Las especificaciones constructivas son indicativas y podrán modificarse a criterio de los desarrollistas sin perjuicio de mantener las calidades generales.



2 DORMITORIOS - NIVELES 1 - 2



Área total: 90 m²

Área interior: 68 m²

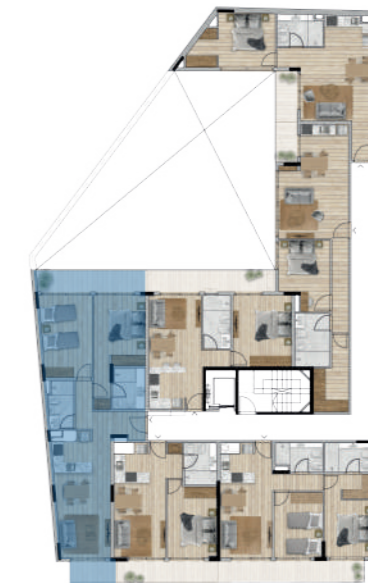
Área Terraza: 10 m²

Áreas Comunes: 12 m²

Ubicación: Frente

Unidad 102 - 202

Las medidas generales de los locales son de proyecto, pudiendo sufrir aumentos o disminuciones menores durante la obra. Las especificaciones constructivas son indicativas y podrán modificarse a criterio de los desarrollistas sin perjuicio de mantener las calidades generales.



1 DORMITORIOS - NIVEL 1 - 2



Área total: 52 m²

Área interior: 39 m²

Área Terraza: 7 m²

Áreas Comunes: 6 m²

Ubicación: Frente

Unidad 103 - 203

Las medidas generales de los locales son de proyecto, pudiendo sufrir aumentos o disminuciones menores durante la obra. Las especificaciones constructivas son indicativas y podrán modificarse a criterio de los desarrollistas sin perjuicio de mantener las calidades generales.



2 DORMITORIOS - NIVEL 1 - 2

Área total: 76,5 m²

Área interior: 57 m²

Área Terraza: 9,5 m²

Áreas Comunes: 10 m²

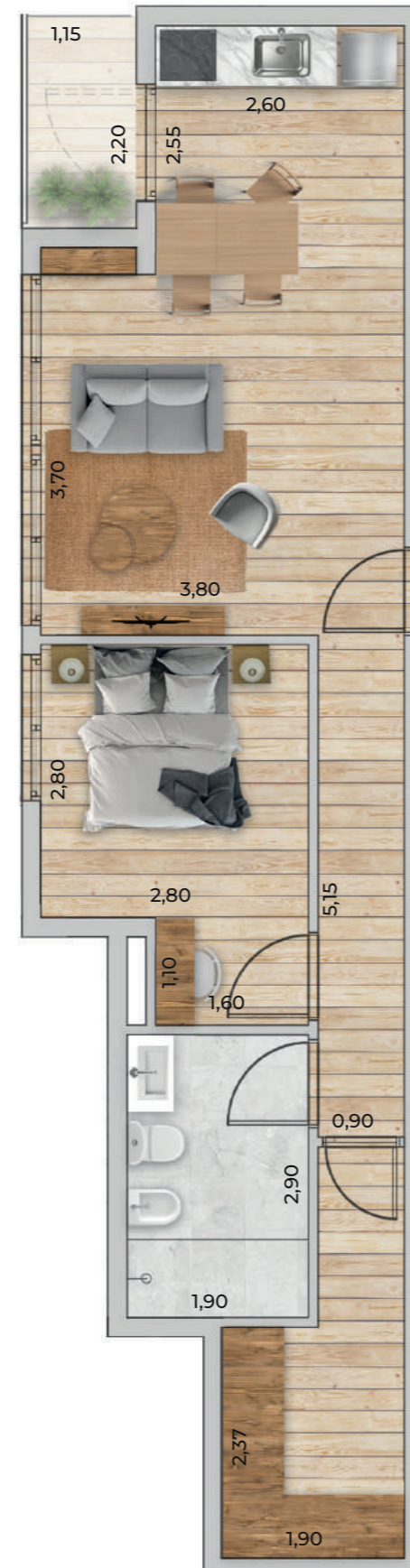
Ubicación: Frente

Unidad 104 - 204

Las medidas generales de los locales son de proyecto, pudiendo sufrir aumentos o disminuciones menores durante la obra. Las especificaciones constructivas son indicativas y podrán modificarse a criterio de los desarrollistas sin perjuicio de mantener las calidades generales.



1 DORMITORIO - NIVELES 1 - 2



Área total: 62 m²

Área interior: 50 m²

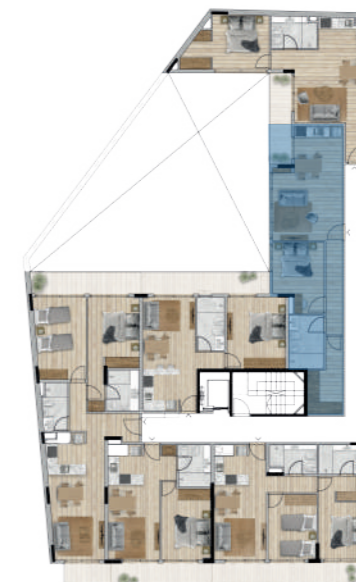
Área Terraza: 3 m²

Áreas Comunes: 9 m²

Ubicación: Contrafrente

Unidad 105 - 205

Las medidas generales de los locales son de proyecto, pudiendo sufrir aumentos o disminuciones menores durante la obra. Las especificaciones constructivas son indicativas y podrán modificarse a criterio de los desarrollistas sin perjuicio de mantener las calidades generales.



1 DORMITORIO - NIVEL 1 - 2



Área total: 59 m²

Área interior: 48 m²

Área Terraza: 3 m²

Áreas Comunes: 8 m²

Ubicación: Contrafrente

Unidad 106 - 206

Las medidas generales de los locales son de proyecto, pudiendo sufrir aumentos o disminuciones menores durante la obra. Las especificaciones constructivas son indicativas y podrán modificarse a criterio de los desarrollistas sin perjuicio de mantener las calidades generales.





Área total: 83 m²

Área interior: 56 m²

Área Terraza: 13 m²

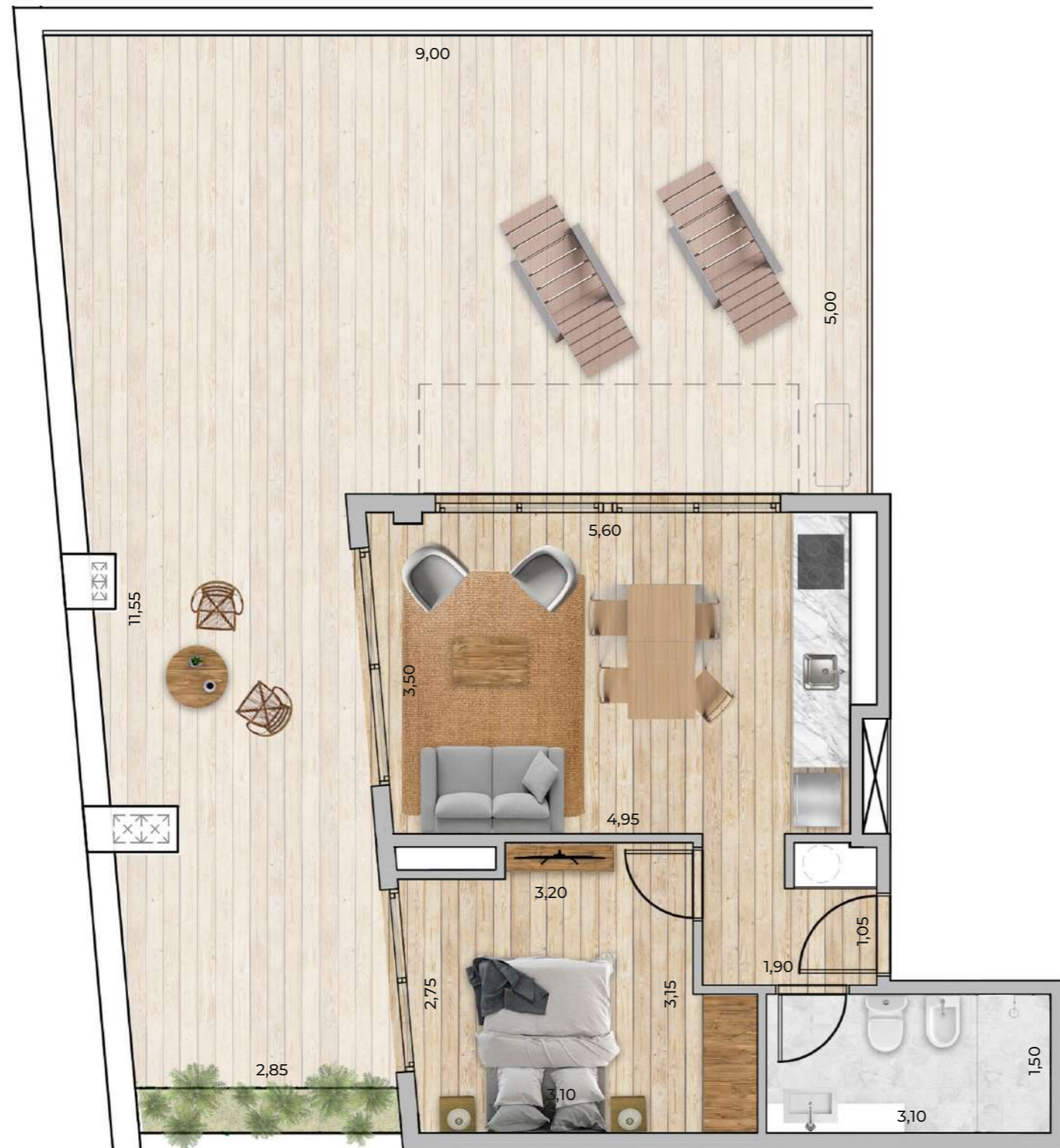
Áreas Comunes: 14 m²

Ubicación: Frente

Unidad 301

Las medidas generales de los locales son de proyecto, pudiendo sufrir aumentos o disminuciones menores durante la obra. Las especificaciones constructivas son indicativas y podrán modificarse a criterio de los desarrollistas sin perjuicio de mantener las calidades generales.





Área total: 126 m²

Área interior: 42 m²

Área Terraza: 66 m²

Áreas Comunes: 18m²

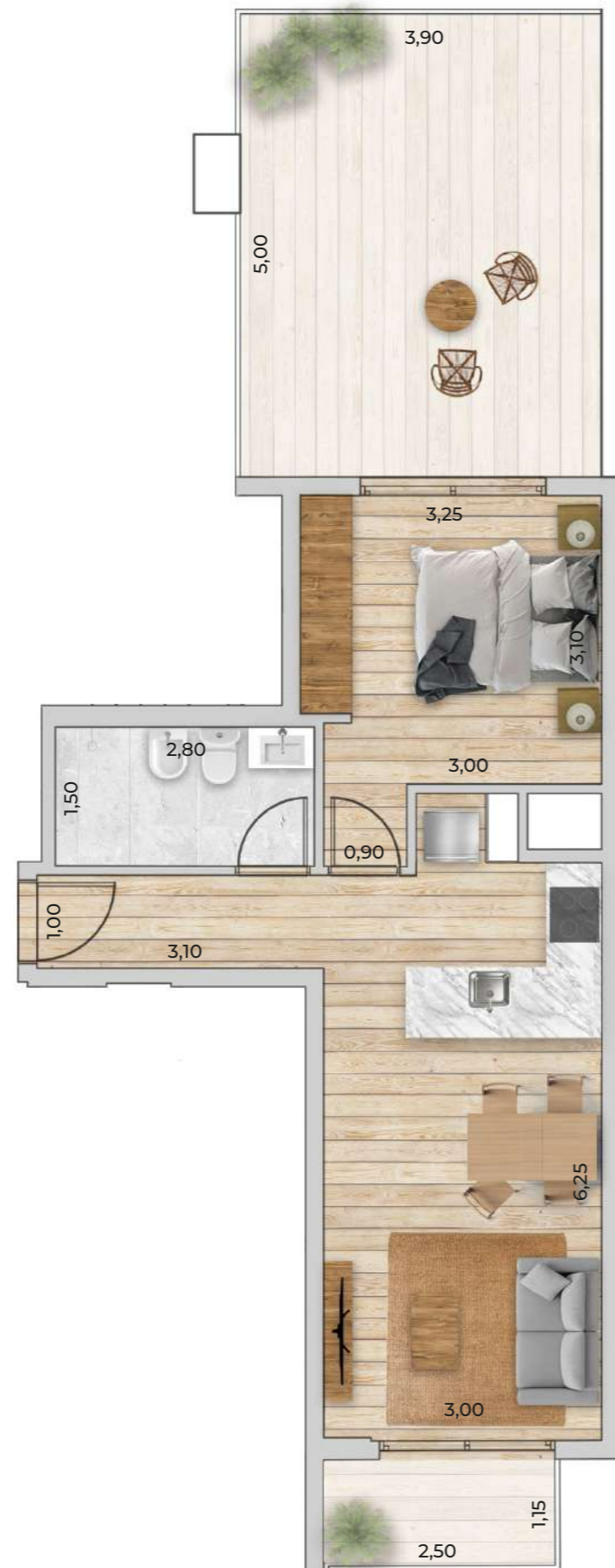
Ubicación: Contrafrente

Unidad 302

Las medidas generales de los locales son de proyecto, pudiendo sufrir aumentos o disminuciones menores durante la obra. Las especificaciones constructivas son indicativas y podrán modificarse a criterio de los desarrollistas sin perjuicio de mantener las calidades generales.



1 DORMITORIO - NIVEL 4 - 8



Área total: 84 m²

Área interior: 44 m²

Área Terraza: 25 m²

Áreas Comunes: 15 m²

Ubicación: Frente

Unidad 303

Las medidas generales de los locales son de proyecto, pudiendo sufrir aumentos o disminuciones menores durante la obra. Las especificaciones constructivas son indicativas y podrán modificarse a criterio de los desarrollistas sin perjuicio de mantener las calidades generales.



2 DORMITORIOS - NIVEL 4 -8

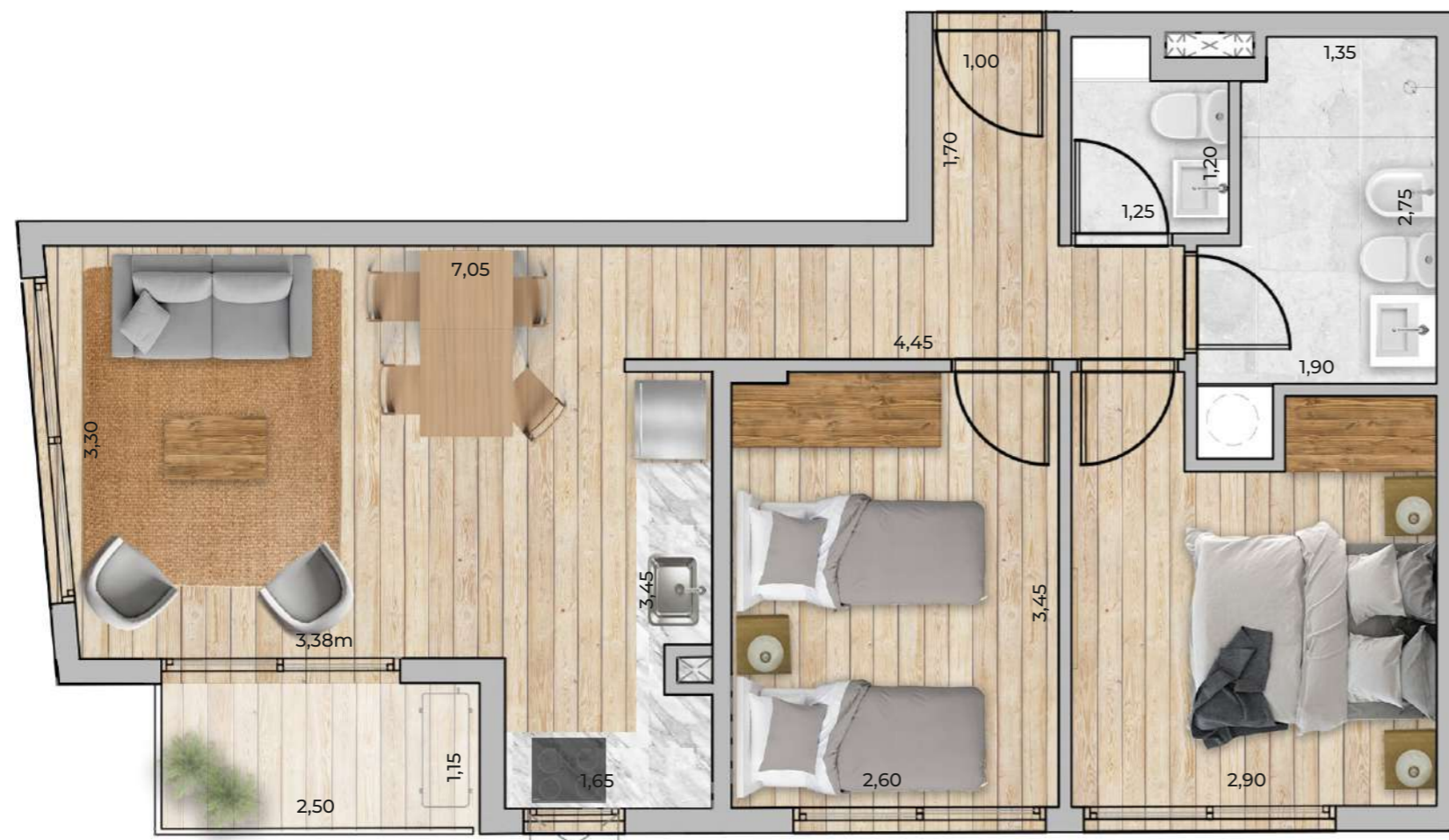
Área total: 71 m²

Área interior: 56 m²

Área Terraza: 3 m²

Áreas Comunes: 12 m²

Ubicación: Frente



Unidad 401 - 701

Las medidas generales de los locales son de proyecto, pudiendo sufrir aumentos o disminuciones menores durante la obra. Las especificaciones constructivas son indicativas y podrán modificarse a criterio de los desarrollistas sin perjuicio de mantener las calidades generales.





Área total: 54 m²

Área interior: 42 m²

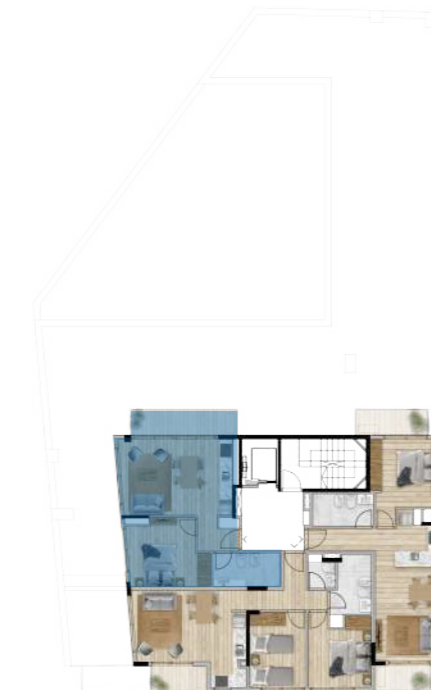
Área Terraza: 5 m²

Áreas Comunes: 7 m²

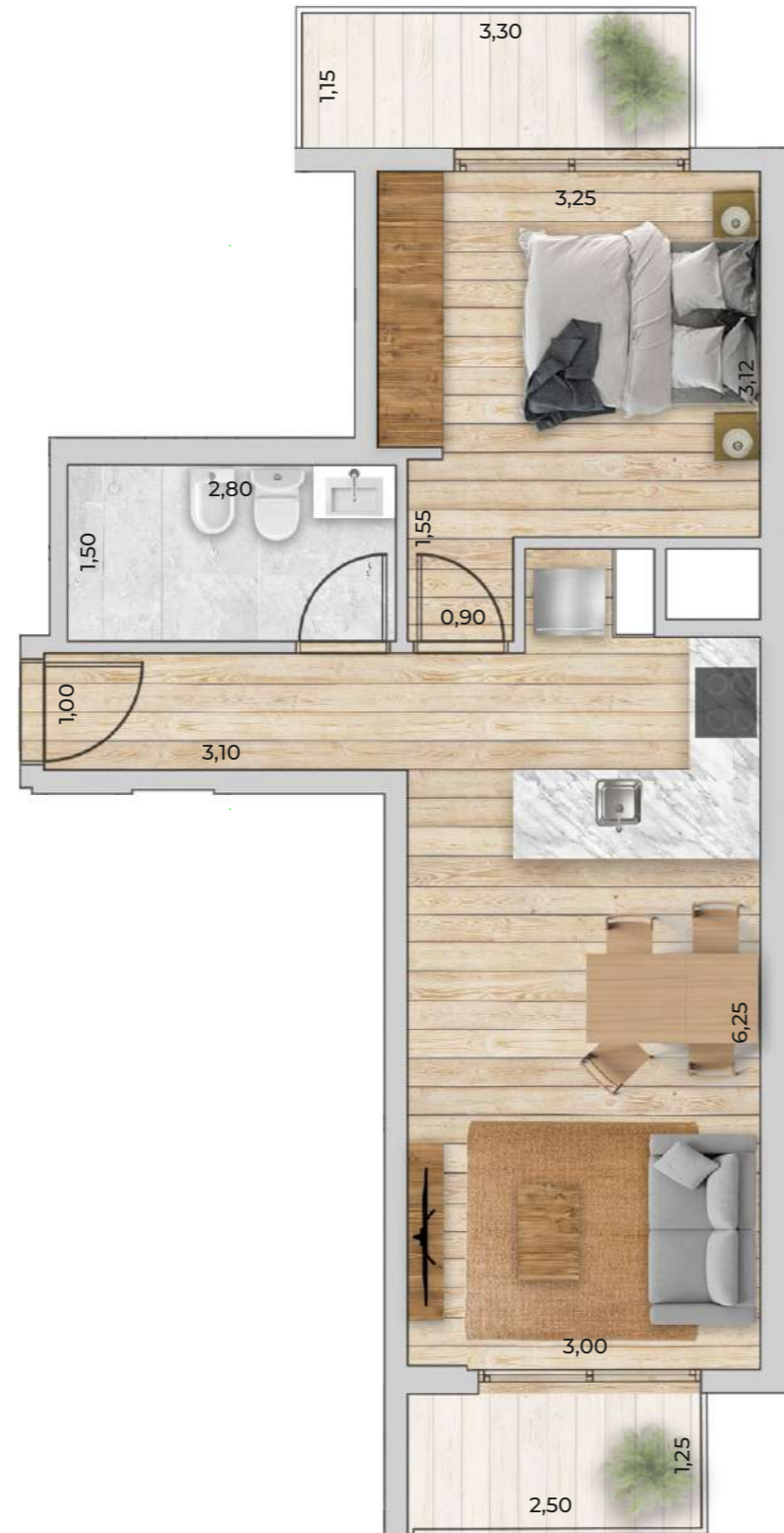
Ubicación: Contrafrente

Unidad 402 - 702

Las medidas generales de los locales son de proyecto, pudiendo sufrir aumentos o disminuciones menores durante la obra. Las especificaciones constructivas son indicativas y podrán modificarse a criterio de los desarrollistas sin perjuicio de mantener las calidades generales.



1 DORMITORIO - NIVEL 4 - 8



Área total: 59 m²

Área interior: 44 m²

Área Terraza: 6 m²

Áreas Comunes: 9 m²

Ubicación: Frente

Unidad 403 - 703

Las medidas generales de los locales son de proyecto, pudiendo sufrir aumentos o disminuciones menores durante la obra. Las especificaciones constructivas son indicativas y podrán modificarse a criterio de los desarrollistas sin perjuicio de mantener las calidades generales.





Área total: 98,5 m²

Área interior: 68,3 m²

Área Terraza: 30,2 m²

Áreas Comunes: - m²

Ubicación: Frente

Unidad 801

Las medidas generales de los locales son de proyecto, pudiendo sufrir aumentos o disminuciones menores durante la obra. Las especificaciones constructivas son indicativas y podrán modificarse a criterio de los desarrollistas sin perjuicio de mantener las calidades generales.





Área total: 50,75 m²

Área interior: 43,5 m²

Área Terraza: 7,25 m²

Áreas Comunes: - m²

Ubicación: Frente

Unidad 802

Las medidas generales de los locales son de proyecto, pudiendo sufrir aumentos o disminuciones menores durante la obra. Las especificaciones constructivas son indicativas y podrán modificarse a criterio de los desarrollistas sin perjuicio de mantener las calidades generales.





Área total: 27 m²

Área interior: 27 m²
Áreas Comunes: - m²

Ubicación: Contrafrente

Unidad 901

Las medidas generales de los locales son de proyecto, pudiendo sufrir aumentos o disminuciones menores durante la obra. Las especificaciones constructivas son indicativas y podrán modificarse a criterio de los desarrollistas sin perjuicio de mantener las calidades generales.



1 DORMITORIO - NIVEL 9



Área total: 49,12 m²

Área interior: 42 m²
Área Terraza: 7,12 m²
Áreas Comunes: - m²

Ubicación: Frente

Unidad 902

Las medidas generales de los locales son de proyecto, pudiendo sufrir aumentos o disminuciones menores durante la obra. Las especificaciones constructivas son indicativas y podrán modificarse a criterio de los desarrollistas sin perjuicio de mantener las calidades generales.





Área total: 47 m²

Área interior: 41,4 m²

Área Terraza: 5,6 m²

Áreas Comunes: - m²

Ubicación: Frente

Unidad 903

Las medidas generales de los locales son de proyecto, pudiendo sufrir aumentos o disminuciones menores durante la obra. Las especificaciones constructivas son indicativas y podrán modificarse a criterio de los desarrollistas sin perjuicio de mantener las calidades generales.



1 DORMITORIO - NIVEL 10



Área total: 67 m²

Área interior: 44 m²

Área Terraza y muros: 13 m²

Áreas Comunes: 10 m²

Ubicación: Frente

Unidad 1001

Las medidas generales de los locales son de proyecto, pudiendo sufrir aumentos o disminuciones menores durante la obra. Las especificaciones constructivas son indicativas y podrán modificarse a criterio de los desarrollistas sin perjuicio de mantener las calidades generales.



ASESORA

**ESTUDIO
FISCHER**

DESARROLLA



PROYECTO:

GómezPlatero
ARQUITECTURA & URBANISMO

| www.gardenia.uy |

EQUIPAMIENTO

SAMSUNG



*Las imágenes, fotografías, renders, materiales gráficos, planos, medidas y especificaciones, así como el equipamiento, detalles decorativos, colores, mobiliario y otros elementos, son de carácter meramente ilustrativo y pueden no representar exactamente la realidad, no implicando una obligación para Grupo Gardenia a construir tales como están descritos. Grupo Gardenia se reserva el derecho a realizar cambios en las formas, distribuciones, apariencia y contenido de las diferentes áreas del edificio, basado en las reglamentaciones y recomendaciones de arquitectos / ingenieros, diseñadores de interiores y consultores, sin previo aviso. Los sectores privados sólo serán entregados con el material descrito en los contratos, siendo la decoración y ambientación colocados en las imágenes, solamente propuestas decorativas.
Grupo Gardenia no se responsabiliza por las decisiones tomadas por el lector basadas únicamente en la información provista en este brochure.