



ALTOS DE CORDON

www.altosdecordon.com



Av Uruguay 1583

Identidad

Ubicado en el barrio cordón, que fue el primer barrio en crearse por fuera de las murallas de la antigua ciudadela de Montevideo.

En la actualidad renace impulsado por la cultura y la modernización arquitectónica que se abre paso sobre las antiguas construcciones, sin perder la identidad de barrio tan característica y autóctona de esta zona de Montevideo.

Altos de Cordon apunta a vivir de manera cómoda y eficiente, aberturas con doble vidrio (dvh) con cortinas de enrollar, generando así una aislación térmica más eficiente y sustentable.

Los muros de fachada contruidos en bloques celulares, cuentan con unas cualidades físicas idóneas que combinan aislamiento y resistencia, estos y otros beneficios lo han convertido en una de las mejores alternativas en la construcción actual



El Edificio

-4.500 m² en 11 plantas.

-56 apartamentos distribuidos en monoambientes, 1 y 2 dormitorios.

-30 plazas de garajes en planta baja y subsuelo.

-Local comercial en PB.

-6 Bauleras.

-Rooftop: Salón de usos múltiples con parrillero totalmente equipado.

-Terraza orientada a la rambla de Montevideo





Estar Comedor

- _ Piso de porcelanato
- _ Aberturas de aluminio DVH
- _ Terraza con baranda de aluminio y cristal de seguridad.
- _ Preinstalación aire acondicionado tipo split frío-calor.

Dormitorio

- _ Piso flotante
- _ Aberturas de aluminio DVH
- _ Cortinas de enrollar
- _ Frente de Placares
- _ Preinstalación aire acondicionado tipo split frío-calor.
- _ Terraza con baranda de aluminio y cristal de seguridad.





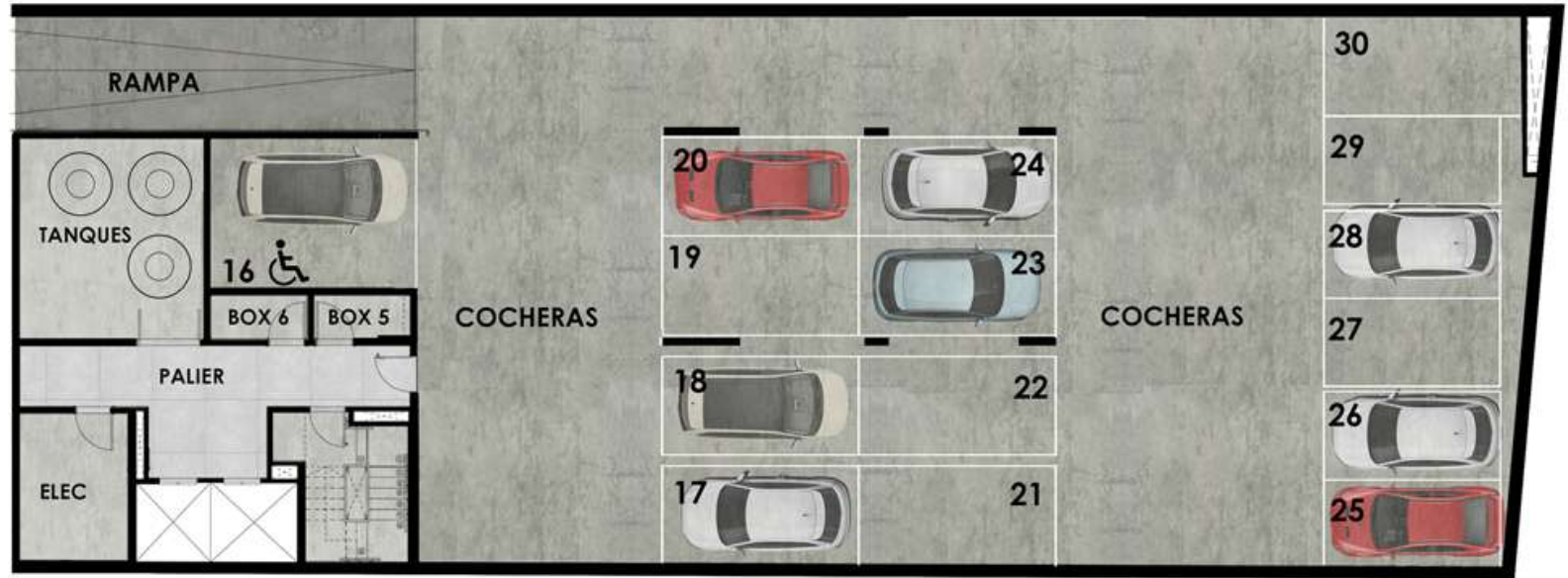
Cocina

- _ Muebles aéreos y bajo mesada de diseño.
- _ Mesada de granito
- _ Pileta de acero inoxidable.
- _ Grifería de calidad.
- _ Campana extractora de aire instalada.
- _ Piso de porcelanato

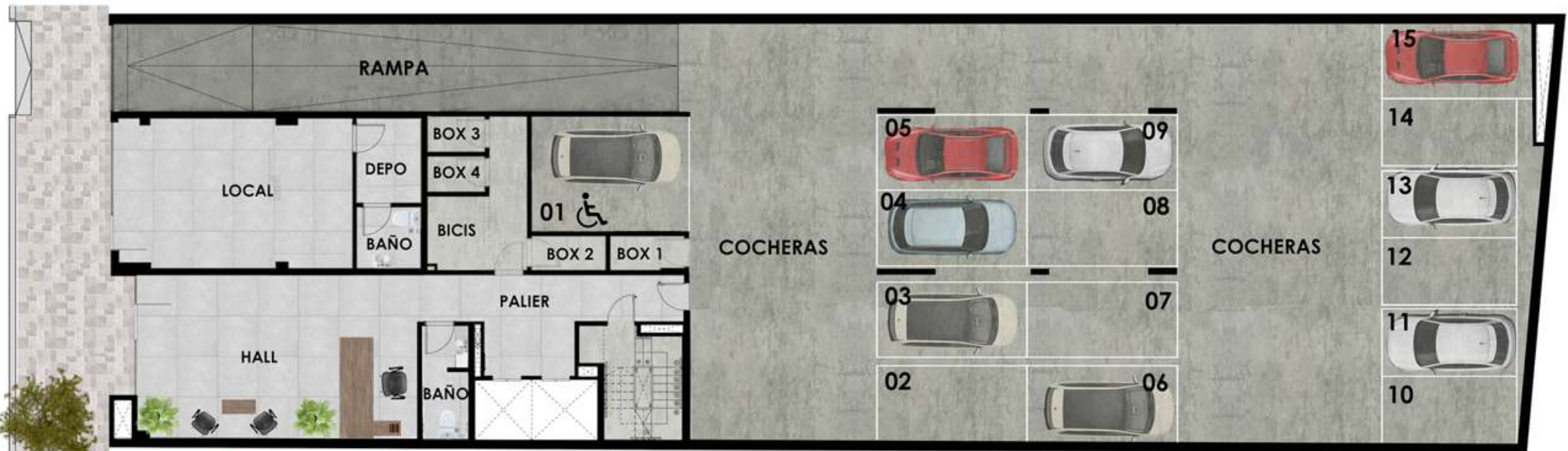


Baño

- _ Piso de porcelanato y revestimiento cerámico
- _ Mueble tipo Vanitory, con bacha integrada.
- _ Grifería, artefactos sanitarios y accesorios de calidad.
- _ Extractor de aire instalado



PLANTA SUBSUELO



PLANTA BAJA



PLANTA 1° PISO



PLANTA 2° AL 7° PISO



PLANTA 8° AL 9° PISO

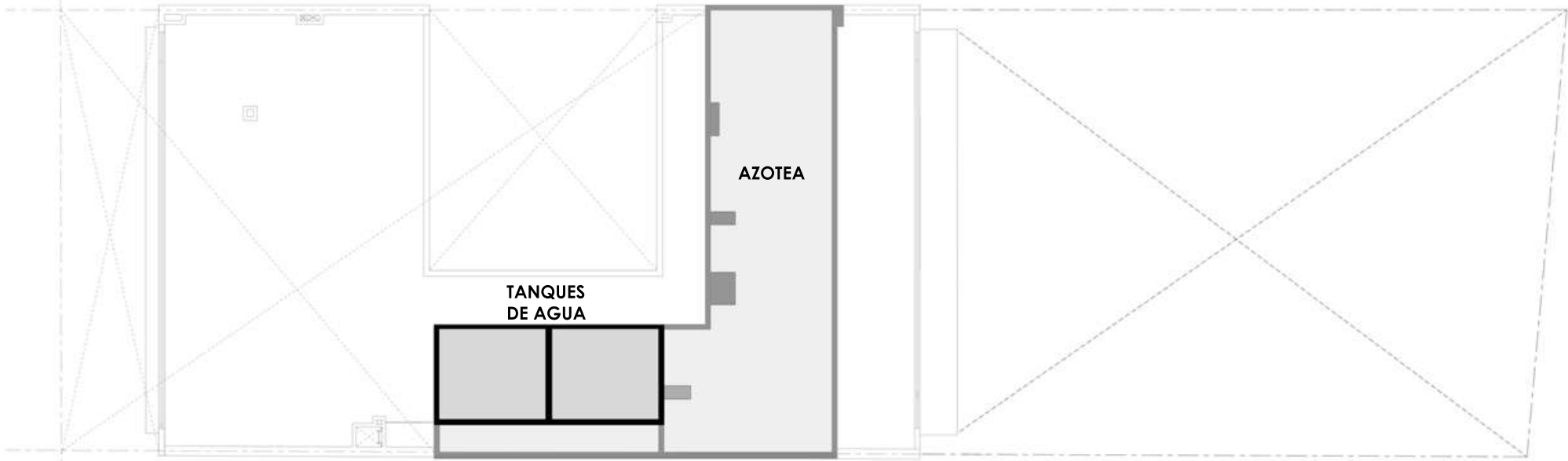


PLANTA 10° PISO



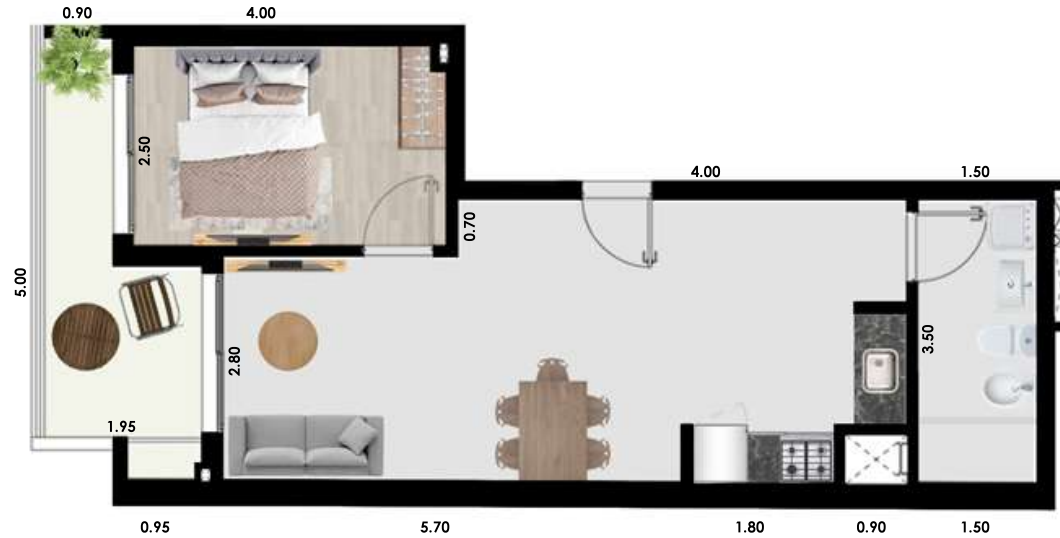


PLANTA 11 PISO



PLANTA TECHO





PLANTA 1° PISO

TIPOLOGIA 101

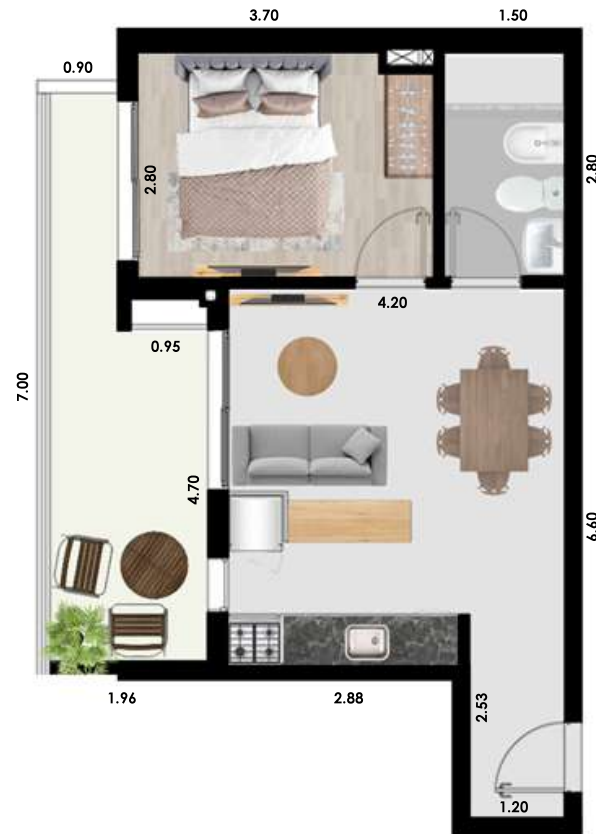
Area Interna
(c/muros y ductos)
48.35m²

Balcon/terracea
8.40m²

Área total
56.75m²

Las áreas expresadas son aproximadas, las definitivas se obtendrán del plano de mensura final. El área total incluye las siguientes superficies techadas: superficies interiores de unidades (incluyendo ductos), 100% de muros exteriores y separativos con áreas comunes, 50% de muros separativos entre unidades, terrazas y Balcones. Las imágenes y descripciones del presente folleto no constituyen un compromiso contractual y se presentan solo a modo ilustrativo con fines comerciales.





PLANTA 1º PISO

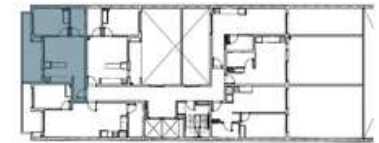
TIPOLOGIA 102

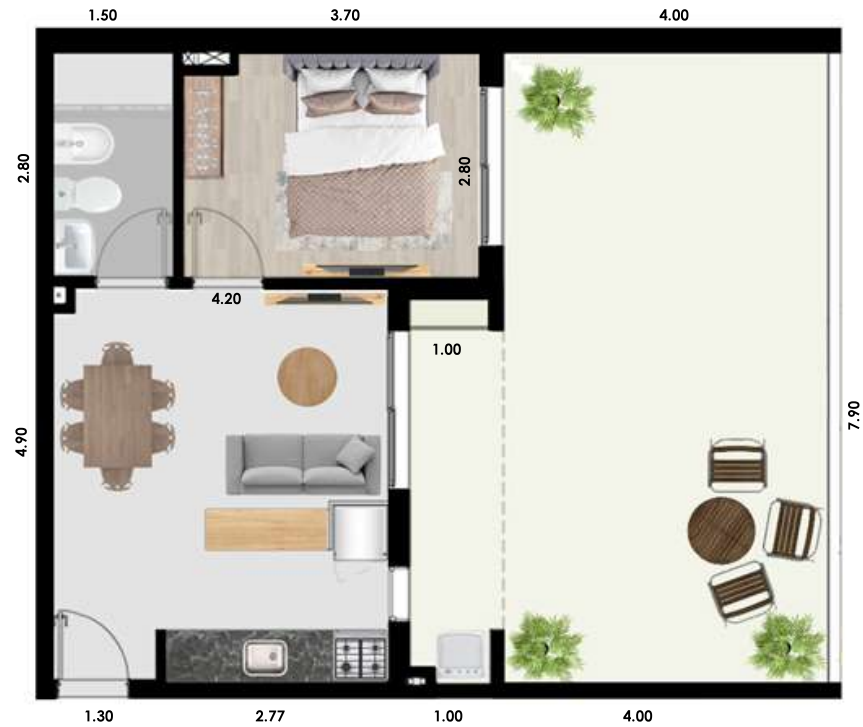
Area Interna
(c/muros y ductos)
42.00m²

Balcon/terracea
13.50m²

Área total
55.50m²

Las áreas expresadas son aproximadas, las definitivas se obtendrán del plano de mensura final. El área total incluye las siguientes superficies techadas: superficies interiores de unidades (incluyendo ductos), 100% de muros exteriores y separativos con áreas comunes, 50% de muros separativos entre unidades, terrazas y Balcones. Las imágenes y descripciones del presente folleto no constituyen un compromiso contractual y se presentan solo a modo ilustrativo con fines comerciales.





PLANTA 1° PISO

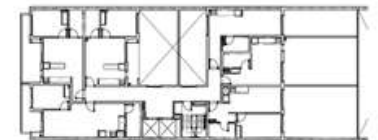
TIPOLOGIA 103

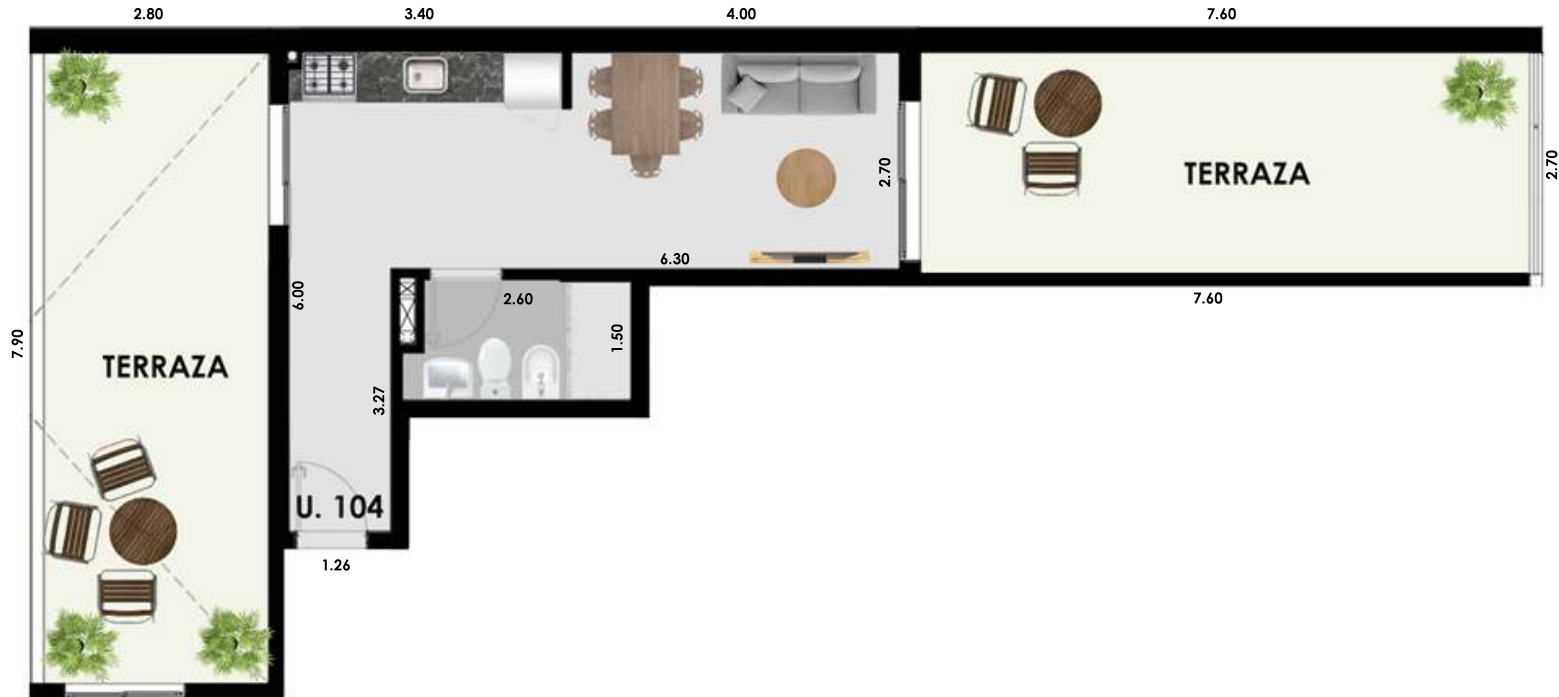
Area Interna
(c/muros y ductos)
40.00m²

Balcon/terracea
40.00m²

Área total
80.00m²

Las áreas expresadas son aproximadas, las definitivas se obtendrán del plano de mensura final. El área total incluye las siguientes superficies techadas: superficies interiores de unidades (incluyendo ductos), 100% de muros exteriores y separativos con áreas comunes, 50% de muros separativos entre unidades, terrazas y Balcones. Las imágenes y descripciones del presente folleto no constituyen un compromiso contractual y se presentan solo a modo ilustrativo con fines comerciales.





PLANTA 1° PISO

TIPOLOGIA 104

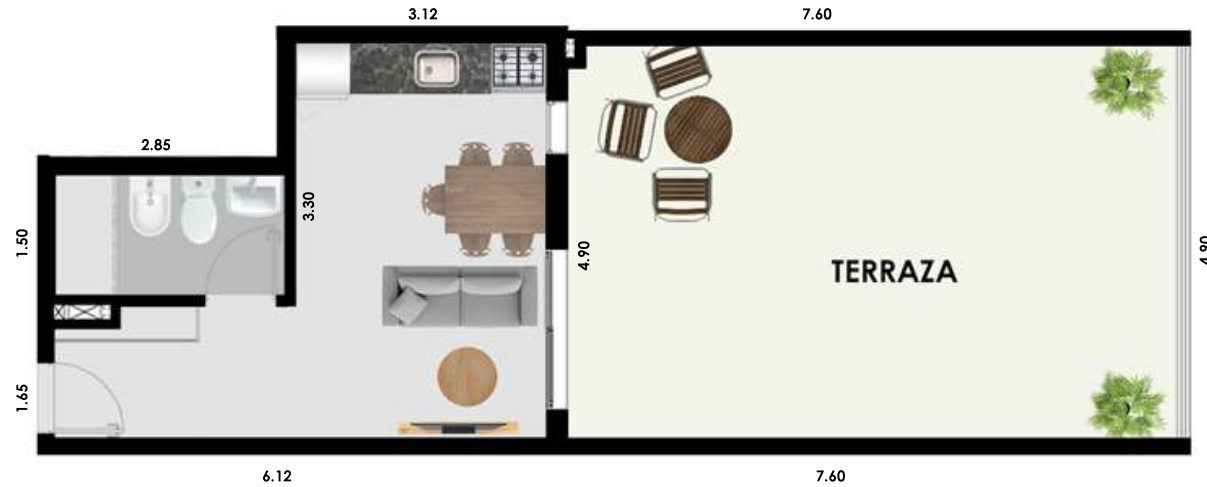
**Area Interna
(c/muros y ductos)
33.42m²**

**Balcon/terracea
46.80m²**

**Área total
80.22m²**



Las áreas expresadas son aproximadas, las definitivas se obtendrán del plano de mensura final. El área total incluye las siguientes superficies techadas: superficies interiores de unidades (incluyendo ductos), 100% de muros exteriores y separativos con áreas comunes, 50% de muros separativos entre unidades, terrazas y Balcones. Las imágenes y descripciones del presente folleto no constituyen un compromiso contractual y se presentan solo a modo ilustrativo con fines comerciales.



PLANTA 1° PISO

TIPOLOGIA 105

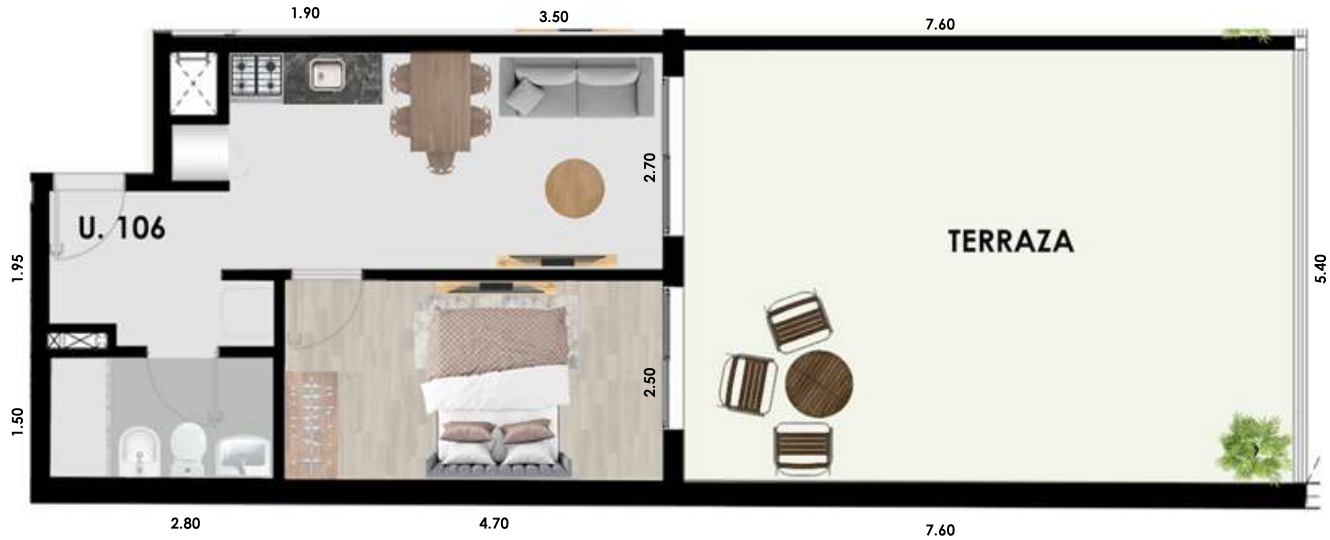
Area Interna
(c/muros y ductos)
28.00m²

Balcon/terracea
40.00m²

Área total
68.00m²



Las áreas expresadas son aproximadas, las definitivas se obtendrán del plano de mensura final. El área total incluye las siguientes superficies techadas: superficies interiores de unidades (incluyendo ductos), 100% de muros exteriores y separativos con áreas comunes, 50% de muros separativos entre unidades, terrazas y Balcones. Las imágenes y descripciones del presente folleto no constituyen un compromiso contractual y se presentan solo a modo ilustrativo con fines comerciales.



PLANTA 1° PISO

TIPOLOGIA 106

Area Interna
(c/muros y ductos)
41.60m²

Balcon/terrazza
43.70m²

Área total
85.30m²



Las áreas expresadas son aproximadas, las definitivas se obtendrán del plano de mensura final. El área total incluye las siguientes superficies techadas: superficies interiores de unidades (incluyendo ductos), 100% de muros exteriores y separativos con áreas comunes, 50% de muros separativos entre unidades, terrazas y Balcones. Las imágenes y descripciones del presente folleto no constituyen un compromiso contractual y se presentan solo a modo ilustrativo con fines comerciales.



PLANTA 2° AL 7° PISO

TIPOLOGIA 201

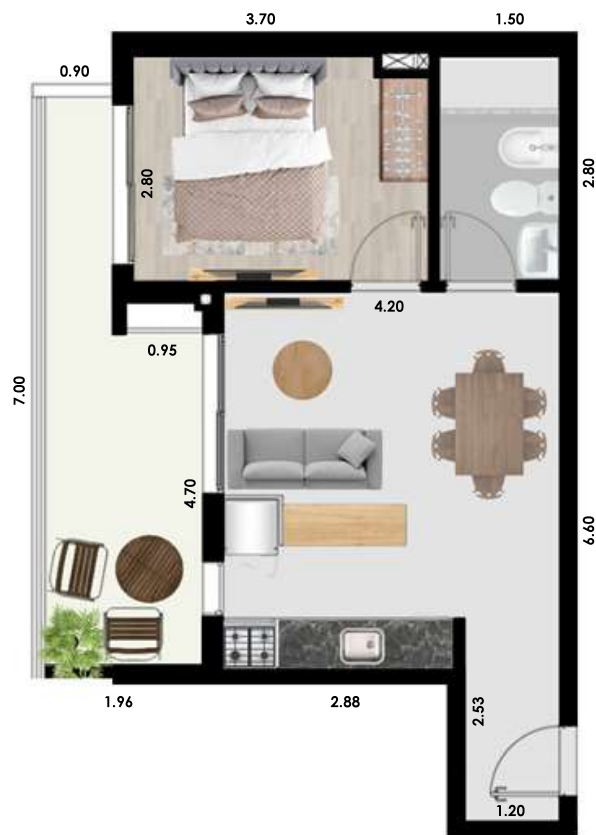
**Area Interna
(c/muros y ductos)
48.35m²**

**Balcon/terracea
8.40m²**

**Área total
56.75m²**

Las áreas expresadas son aproximadas, las definitivas se obtendrán del plano de mensura final. El área total incluye las siguientes superficies techadas: superficies interiores de unidades (incluyendo ductos), 100% de muros exteriores y separativos con áreas comunes, 50% de muros separativos entre unidades, terrazas y Balcones. Las imágenes y descripciones del presente folleto no constituyen un compromiso contractual y se presentan solo a modo ilustrativo con fines comerciales.





PLANTA 2° AL 7° PISO

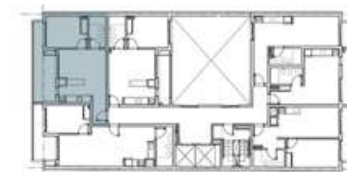
TIPOLOGIA 202

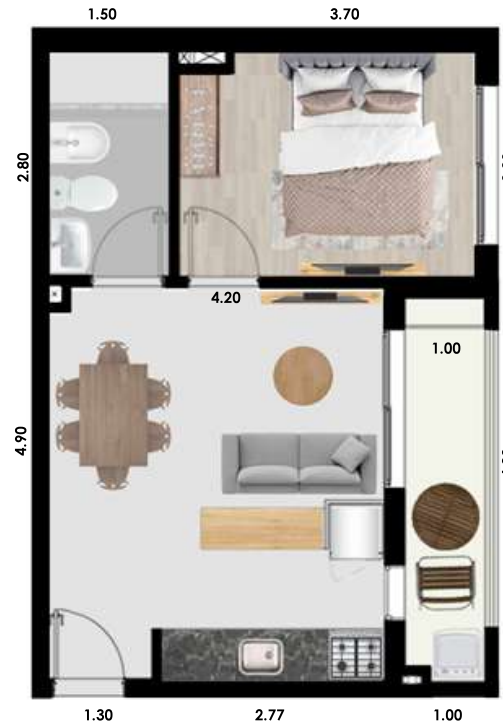
Area Interna
(c/muros y ductos)
42.00m²

Balcon/terrazza
13.50m²

Área total
55.50m²

Las áreas expresadas son aproximadas, las definitivas se obtendrán del plano de mensura final. El área total incluye las siguientes superficies techadas: superficies interiores de unidades (incluyendo ductos), 100% de muros exteriores y separativos con áreas comunes, 50% de muros separativos entre unidades, terrazas y Balcones. Las imágenes y descripciones del presente folleto no constituyen un compromiso contractual y se presentan solo a modo ilustrativo con fines comerciales.





PLANTA 2° AL 7° PISO

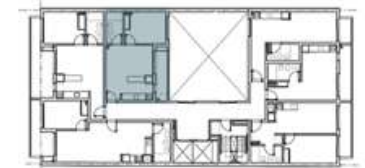
TIPOLOGIA 203

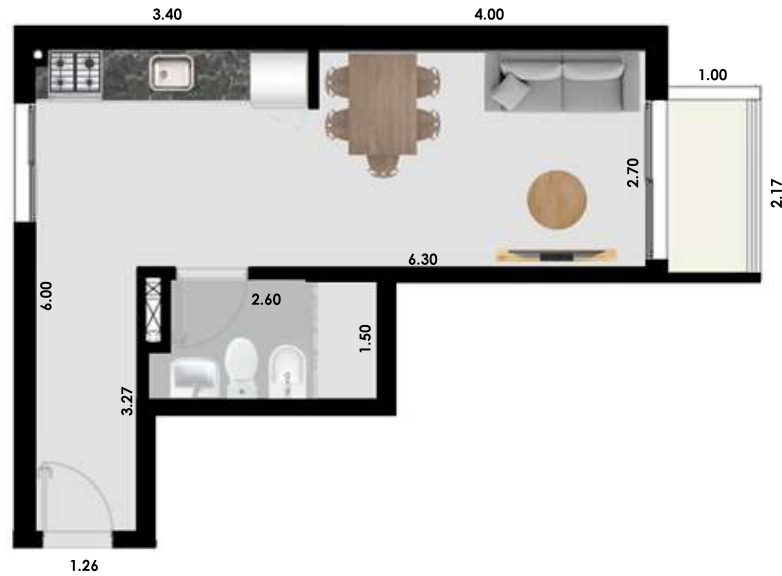
Area Interna
(c/muros y ductos)
40.00m²

Balcon/terrazza
6.10m²

Área total
46.10m²

Las áreas expresadas son aproximadas, las definitivas se obtendrán del plano de mensura final. El área total incluye las siguientes superficies techadas: superficies interiores de unidades (incluyendo ductos), 100% de muros exteriores y separativos con áreas comunes, 50% de muros separativos entre unidades, terrazas y Balcones. Las imágenes y descripciones del presente folleto no constituyen un compromiso contractual y se presentan solo a modo ilustrativo con fines comerciales.





PLANTA 2° AL 7° PISO

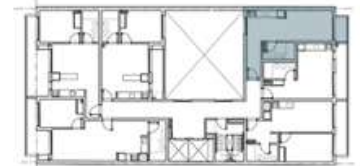
TIPOLOGIA 204

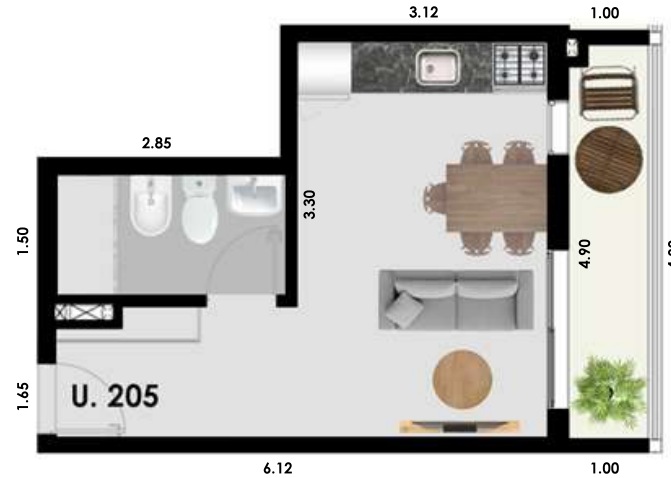
Area Interna
(c/muros y ductos)
33.42m²

Balcon/terracea
2.90m²

Área total
36.32m²

Las áreas expresadas son aproximadas, las definitivas se obtendrán del plano de mensura final. El área total incluye las siguientes superficies techadas: superficies interiores de unidades (incluyendo ductos), 100% de muros exteriores y separativos con áreas comunes, 50% de muros separativos entre unidades, terrazas y Balcones. Las imágenes y descripciones del presente folleto no constituyen un compromiso contractual y se presentan solo a modo ilustrativo con fines comerciales.





PLANTA 2° AL 7° PISO

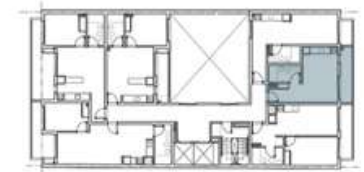
TIPOLOGIA 205

Area Interna
(c/muros y ductos)
28.00m²

Balcon/terrazza
6.27m²

Área total
34.27m²

Las áreas expresadas son aproximadas, las definitivas se obtendrán del plano de mensura final. El área total incluye las siguientes superficies techadas: superficies interiores de unidades (incluyendo ductos), 100% de muros exteriores y separativos con áreas comunes, 50% de muros separativos entre unidades, terrazas y Balcones. Las imágenes y descripciones del presente folleto no constituyen un compromiso contractual y se presentan solo a modo ilustrativo con fines comerciales.





PLANTA 2° AL 7° PISO

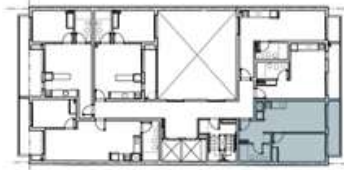
TIPOLOGIA 206

**Area Interna
(c/muros y ductos)
41.60m²**

**Balcon/terracea
6.18m²**

**Área total
47.78m²**

Las áreas expresadas son aproximadas, las definitivas se obtendrán del plano de mensura final. El área total incluye las siguientes superficies techadas: superficies interiores de unidades (incluyendo ductos), 100% de muros exteriores y separativos con áreas comunes, 50% de muros separativos entre unidades, terrazas y Balcones. Las imágenes y descripciones del presente folleto no constituyen un compromiso contractual y se presentan solo a modo ilustrativo con fines comerciales.





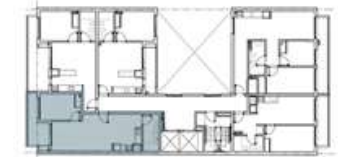
PLANTA 8° AL 9° PISO

TIPOLOGIA 801

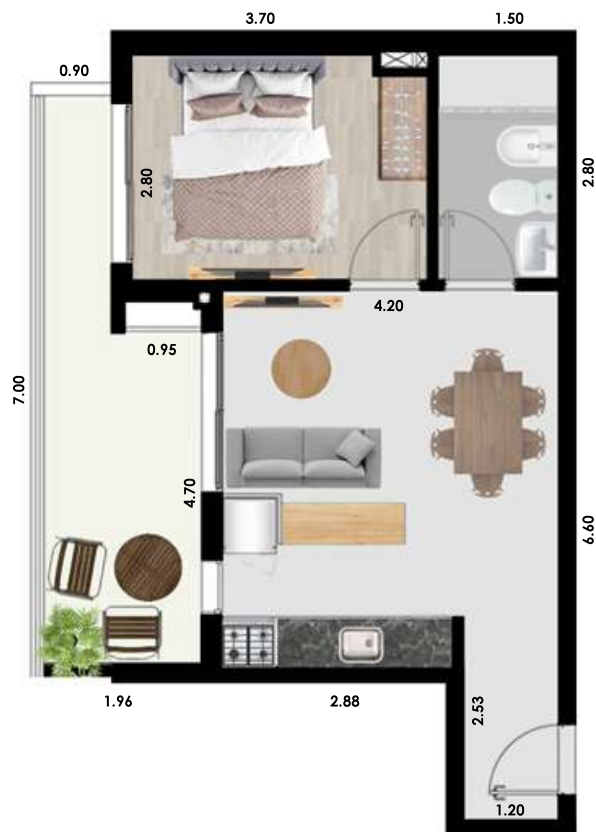
Area Interna
(c/muros y ductos)
48.35m²

Balcon/terracea
8.40m²

Área total
56.75m²



Las áreas expresadas son aproximadas, las definitivas se obtendrán del plano de mensura final. El área total incluye las siguientes superficies techadas: superficies interiores de unidades (incluyendo ductos), 100% de muros exteriores y separativos con áreas comunes, 50% de muros separativos entre unidades, terrazas y Balcones. Las imágenes y descripciones del presente folleto no constituyen un compromiso contractual y se presentan solo a modo ilustrativo con fines comerciales.



PLANTA 8° AL 9° PISO

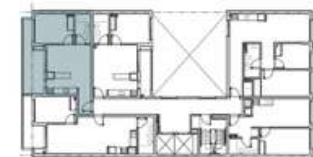
TIPOLOGIA 802

Area Interna
(c/muros y ductos)
42.00m²

Balcon/terracea
13.50m²

Área total
55.50m²

Las áreas expresadas son aproximadas, las definitivas se obtendrán del plano de mensura final. El área total incluye las siguientes superficies techadas: superficies interiores de unidades (incluyendo ductos), 100% de muros exteriores y separativos con áreas comunes, 50% de muros separativos entre unidades, terrazas y Balcones. Las imágenes y descripciones del presente folleto no constituyen un compromiso contractual y se presentan solo a modo ilustrativo con fines comerciales.





PLANTA 8° AL 9° PISO

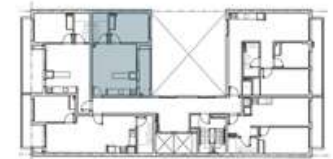
TIPOLOGIA 803

Area Interna
(c/muros y ductos)
40.00m²

Balcon/terrazza
6.10m²

Área total
46.10m²

Las áreas expresadas son aproximadas, las definitivas se obtendrán del plano de mensura final. El área total incluye las siguientes superficies techadas: superficies interiores de unidades (incluyendo ductos), 100% de muros exteriores y separativos con áreas comunes, 50% de muros separativos entre unidades, terrazas y Balcones. Las imágenes y descripciones del presente folleto no constituyen un compromiso contractual y se presentan solo a modo ilustrativo con fines comerciales.





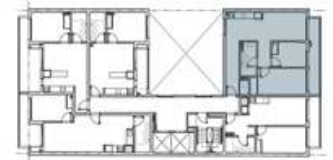
PLANTA 8° AL 9° PISO

TIPOLOGIA 804

**Area Interna
(c/muros y ductos)
64.40m²**

**Balcon/terrazza
9.27m²**

**Área total
73.67m²**



Las áreas expresadas son aproximadas, las definitivas se obtendrán del plano de mensura final. El área total incluye las siguientes superficies techadas: superficies interiores de unidades (incluyendo ductos), 100% de muros exteriores y separativos con áreas comunes, 50% de muros separativos entre unidades, terrazas y Balcones. Las imágenes y descripciones del presente folleto no constituyen un compromiso contractual y se presentan solo a modo ilustrativo con fines comerciales.



PLANTA 8° AL 9° PISO

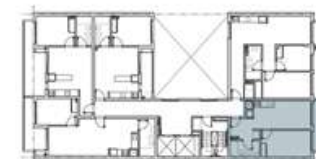
TIPOLOGIA 805

Area Interna
(c/muros y ductos)
41.60m²

Balcon/terrazza
6.18m²

Área total
47.78m²

Las áreas expresadas son aproximadas, las definitivas se obtendrán del plano de mensura final. El área total incluye las siguientes superficies techadas: superficies interiores de unidades (incluyendo ductos), 100% de muros exteriores y separativos con áreas comunes, 50% de muros separativos entre unidades, terrazas y Balcones. Las imágenes y descripciones del presente folleto no constituyen un compromiso contractual y se presentan solo a modo ilustrativo con fines comerciales.





PLANTA 10° PISO

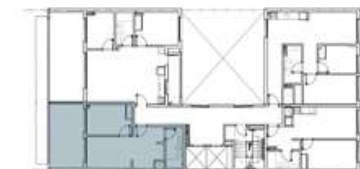
TIPOLOGIA 1001

Area Interna
(c/muros y ductos)
40.00m²

Balcon/terrazza
16.80m²

Área total
56.80m²

Las áreas expresadas son aproximadas, las definitivas se obtendrán del plano de mensura final. El área total incluye las siguientes superficies techadas: superficies interiores de unidades (incluyendo ductos), 100% de muros exteriores y separativos con áreas comunes, 50% de muros separativos entre unidades, terrazas y Balcones. Las imágenes y descripciones del presente folleto no constituyen un compromiso contractual y se presentan solo a modo ilustrativo con fines comerciales.





PLANTA 10° PISO

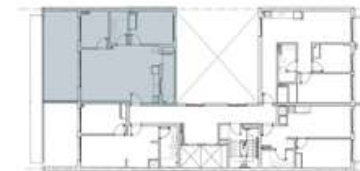
TIPOLOGIA 1002

Area Interna
(c/muros y ductos)
60.60m²

Balcon/terrazza
30.80m²

Área total
91.40m²

Las áreas expresadas son aproximadas, las definitivas se obtendrán del plano de mensura final. El área total incluye las siguientes superficies techadas: superficies interiores de unidades (incluyendo ductos), 100% de muros exteriores y separativos con áreas comunes, 50% de muros separativos entre unidades, terrazas y Balcones. Las imágenes y descripciones del presente folleto no constituyen un compromiso contractual y se presentan solo a modo ilustrativo con fines comerciales.





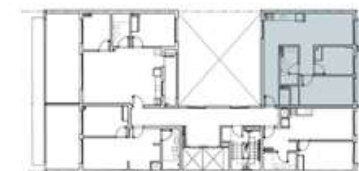
PLANTA 10° PISO

TIPOLOGIA 1003

Area Interna
(c/muros y ductos)
64.40m²

Balcon/terracea
9.27m²

Área total
73.67m²



Las áreas expresadas son aproximadas, las definitivas se obtendrán del plano de mensura final. El área total incluye las siguientes superficies techadas: superficies interiores de unidades (incluyendo ductos), 100% de muros exteriores y separativos con áreas comunes, 50% de muros separativos entre unidades, terrazas y Balcones. Las imágenes y descripciones del presente folleto no constituyen un compromiso contractual y se presentan solo a modo ilustrativo con fines comerciales.



PLANTA 10° PISO

TIPOLOGIA 1004

Area Interna
(c/muros y ductos)
41.60m²

Balcon/terrazza
6.18m²

Área total
47.78m²

Las áreas expresadas son aproximadas, las definitivas se obtendrán del plano de mensura final. El área total incluye las siguientes superficies techadas: superficies interiores de unidades (incluyendo ductos), 100% de muros exteriores y separativos con áreas comunes, 50% de muros separativos entre unidades, terrazas y Balcones. Las imágenes y descripciones del presente folleto no constituyen un compromiso contractual y se presentan solo a modo ilustrativo con fines comerciales.

