



Yoe Melean
Medrano

CENTURY 21.

Alfa

ID: 86245
yoe.melean@century21.bo
+59172389581



Edificio en Venta

Avenida El Trompillo 2do anillo Sur, Santa Cruz



Venta: 3.117.816 USD

Tipo de propiedad: Edificio

Tipo de operación: Venta

- Terreno: 845,0 m²
- Construcción: 4.387,0 m²
- Dormitorios: 45

- Pileta
- Estilo de Vida: Ciudad

Estado de la propiedad

Años de Antigüedad:

Libre de Gravamen: Si

Descripción

Ubicada sobre el Segundo Anillo, Av. El Trompillo – a pasos de Plaza Fátima y La Ramada antigua. Zona de alto tráfico, ideal para proyectos de inversión con retorno inmediato.

Edificio de 14 pisos, con diseño funcional y espacios bien distribuidos:

45 habitaciones en total, distribuidas en distintos niveles

Penthouse tipo dúplex en los pisos 12 y 13

Área social en el piso 14, con salón cerrado climatizado, terraza panorámica y churrasquera

Restaurante equipado en planta baja, con ingreso independiente y aforo para 70 personas

10 parqueos subterráneos y 4 parqueos exteriores

Ascensores en funcionamiento, lobby elegante, piscina, sauna, comedor equipado, sistema contra incendios y tanque de agua

Algunos departamentos están totalmente amoblados y climatizados, listos para habitar.

Otros en obra blanca, ideales para personalizar según el enfoque del proyecto.

Mobiliario de alta calidad incluido, valorizado en más de \$us 20.000.

BONUS EXCLUSIVO

En el mismo terreno se incluye una casa de 3 pisos con una superficie construida de 620 m².

Espacio adicional perfecto para oficinas, vivienda privada, coworking o uso comercial según el modelo de inversión.

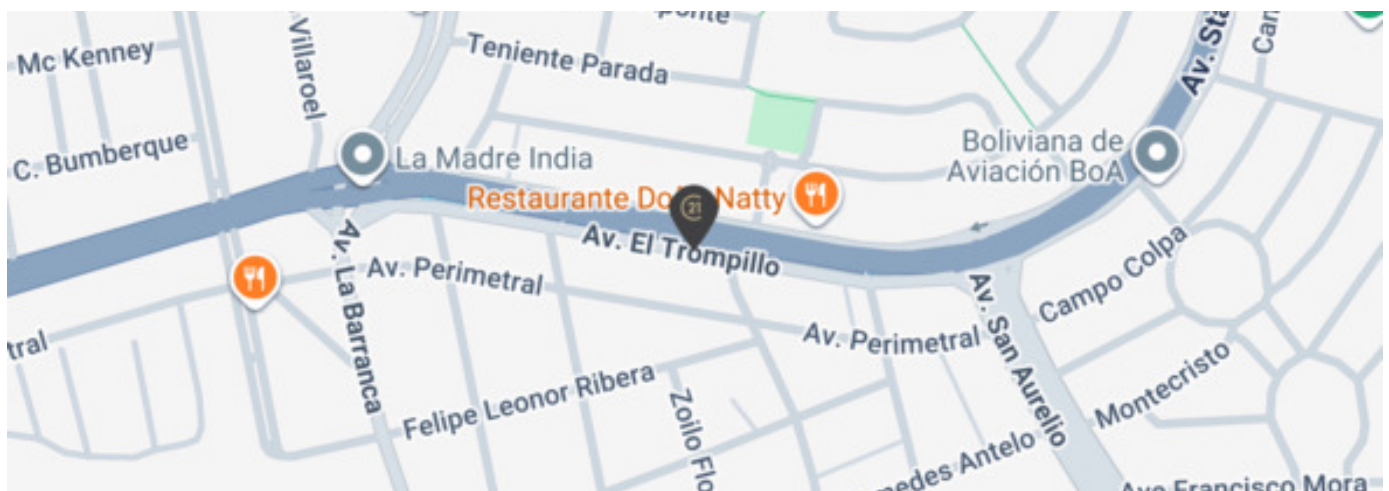
Precio total de venta: \$us 3.100.000

Ideal para desarrolladores, inversionistas y fondos patrimoniales que buscan un activo con múltiples unidades, áreas sociales y ubicación estratégica.

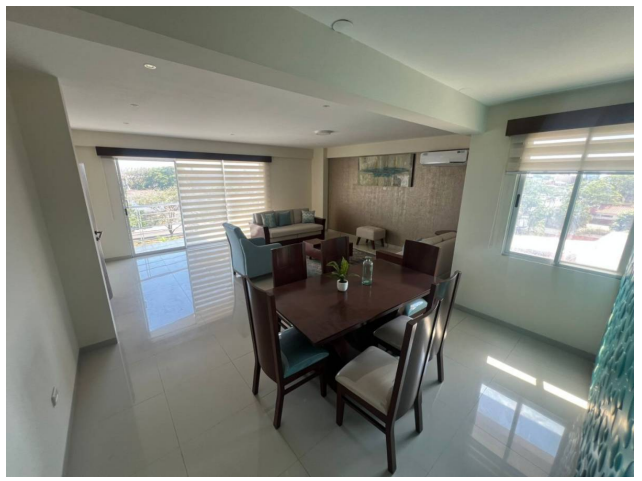
Ubicación

Avenida El Trompillo 2do anillo , Sur, Santa Cruz

Referencias



Catálogo de fotos





**Equipetrol edificio Manzana 40 Torre 1 piso 15 Of. 1510,Equipetrol, Santa Cruz
T 62236441 | alfa@century21.bo | c21.com.bo**

Propiedad sujeta a disponibilidad.

Precio sujeta a cambios sin previo aviso.

El envío de esta ficha no compromete a las partes a la suscripción de ningún documento legal. La información y medidas son aproximadas y deberán ratificarse con la documentación pertinente.