

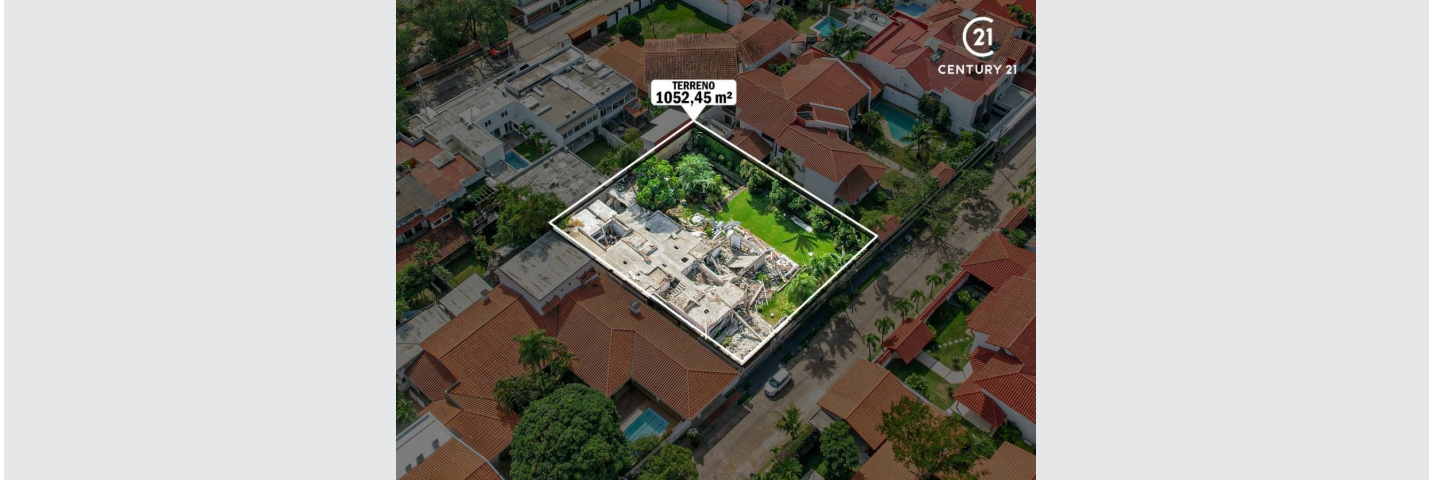


Yoe Melean  
Medrano

CENTURY 21.

Alfa

ID: 81490  
yoe.melean@century21.bo  
+59172389581



### Terreno en Venta

Barrio Las Palmas, cerca del Country Club Nro. 17 Las Palmas, Santa Cruz



**Venta: 2.177.483 USD**

**Tipo de propiedad: Terreno**

**Tipo de operación: Venta**

• **Terreno:** 1.052,4 m<sup>2</sup>

• Acepta Mascotas

• Tipo Vista: Ciudad

• Estilo de Vida: Ciudad

### Estado de la propiedad

Años de Antigüedad:

### Descripción

Ubicación privilegiada: A solo una cuadra del prestigioso Country Club, en una zona tranquila, segura y de alto nivel.

Características del terreno:

Superficie: 1052.45 m<sup>2</sup>

frente: 30.07 m<sup>2</sup>

fondo: 35 m<sup>2</sup>

Ideal para tu próximo gran proyecto

Plusvalía garantizada

Precio: 1.262.940 \$us (Tc 12)

Invierte o construye en un entorno con alto potencial de crecimiento.



