

FIND YOUR

CASA ECONOMICA EN COTOCA

50000\$



2 baños

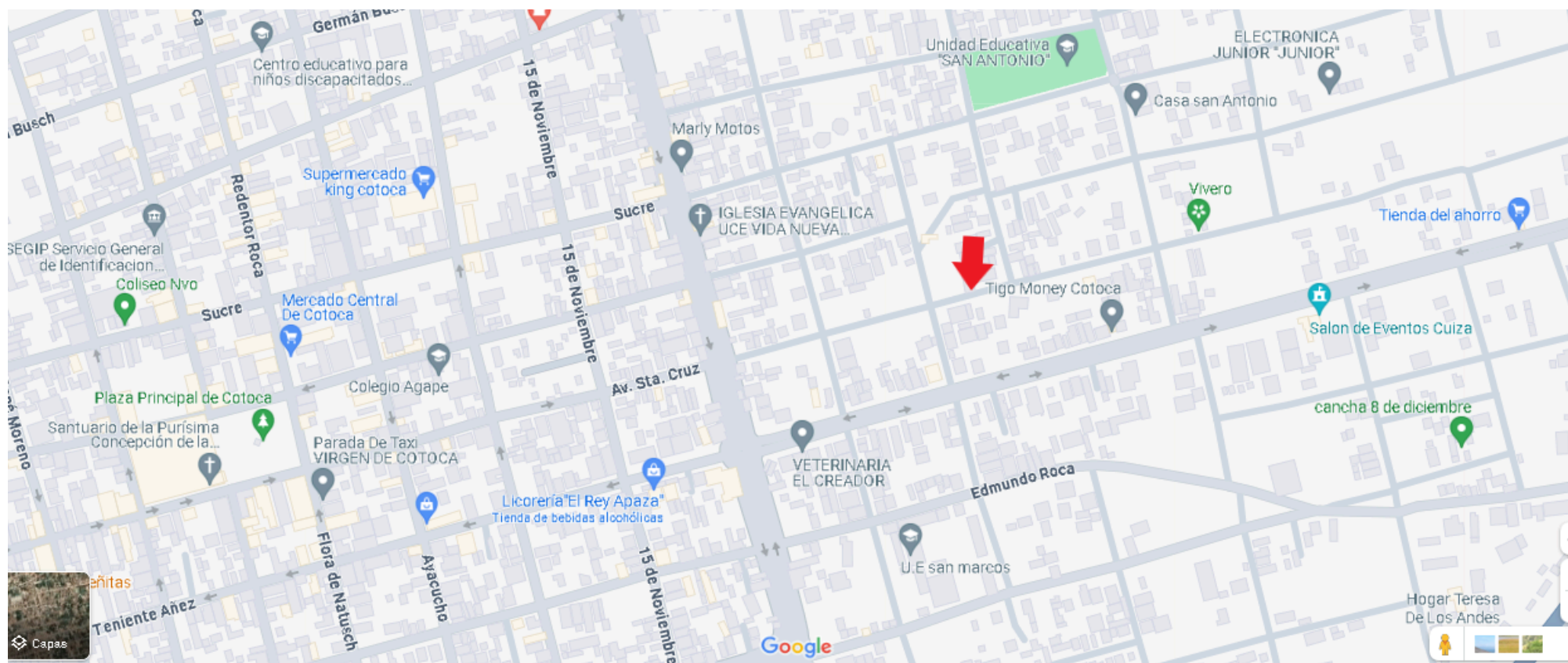
4 dormitorios

1 amplio patio

1 cocina



UBICACION



 **Ubicación: Calle Los Tureros entre Achachairú y Pitajaya
A 7 cuadras de la plaza de cotoca**

DORMITORIOS



COCINA



BAÑOS Y LAVANDERIA



CARACTERÍSTICAS

✓ 3 dormitorios

✓ Cocina 

✓ Baño 

✓ Ducha 

✓ Lavandería

✓ Amplio patio 

✓ Servicios básicos 

✓ Gas domiciliario 

✓ Papeles al día 

 Características de la zona:

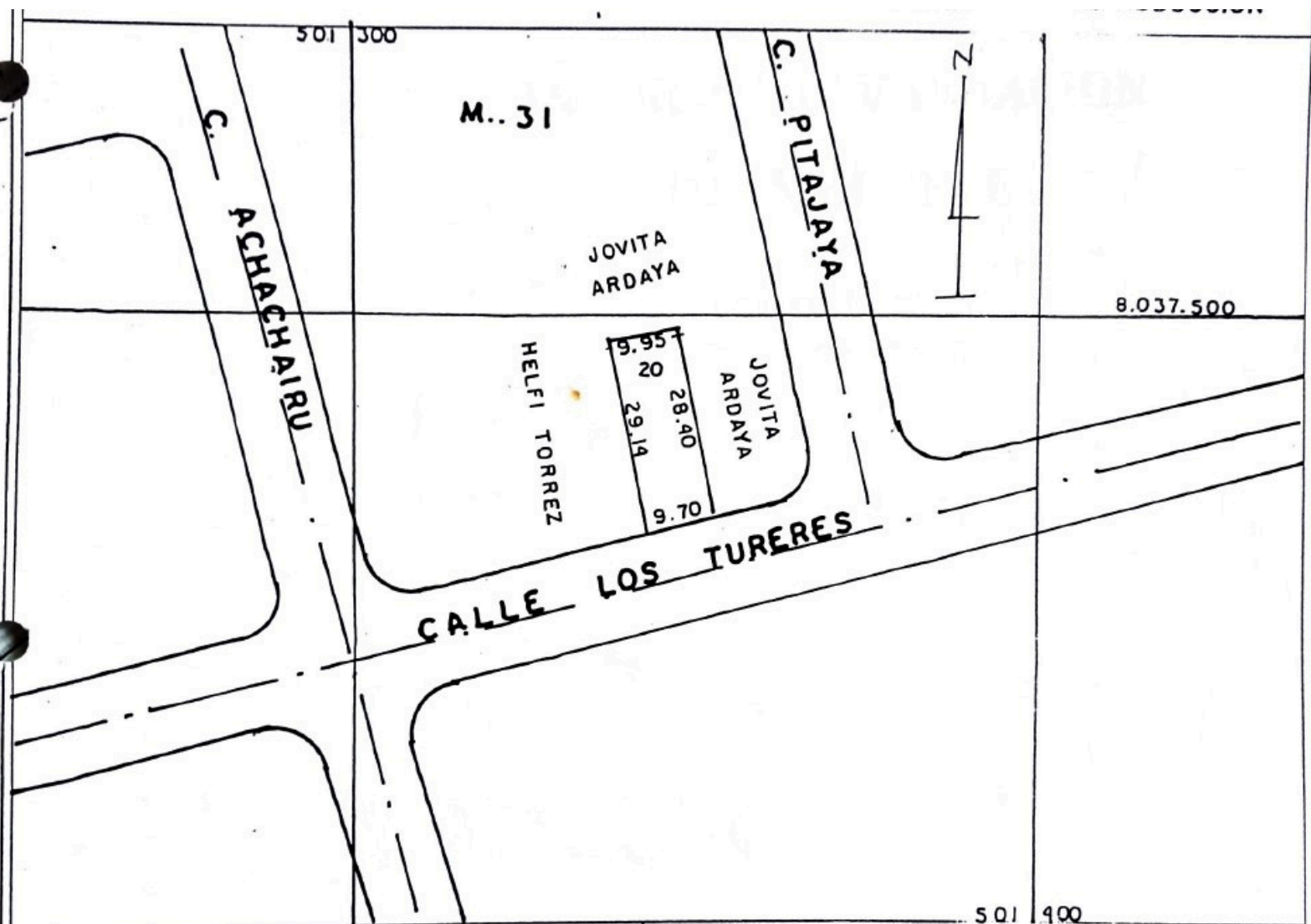
✓ Colegios cercanos 

✓ Hospitales cercanos 

✓ A cuadras del primer anillo 

✓ A una cuadra del pavimento 

PLANO:



OBSERVACIONES:

EL PRESENTE PLANO NO DA DERECHO
AL PROPIETARIO A LA SUB-DIVISION DE
UNA SUPERFICIE MENOR A 360 MTS.,
Y TODA CONSTRUCCION O MEJORA
DEBE ESTAR AUTORIZADA POR EL
PLAN REGULADOR Y LA H.A.M.C.

NOTA: Este plano solo acredita el uso de
suelo, no derecho de propiedad

APROBACION

C.O.U.

APROBADO
H.A.M. COTUCA

21 DIC 2009



RE/MAX
ELITE



¡AGENDA TU VISITA!
