



ENTREGA
INMEDIATA!

LOCALES ALQUILER
y VENTA

COMERCIALES

Diferentes zonas de Montevideo

A lo largo de la historia, Campiglia Construcciones ha realizado varios trabajos para terceros, incluyendo escuelas, fábricas, galpones, locales y oficinas.

En los últimos años, los grandes desarrollos han demandado la inclusión de locales comerciales y oficinas en los diferentes emplazamientos.

Pequeños y grandes locales en diferentes zonas de Montevideo, con gran demanda de servicios.

PALERMO

Isla de Flores entre Ejido y Dr. A. Lanza

ESTRELLAS DEL SUR 3

LOCAL 012_ 252.20m²





Local estratégicamente ubicado a minutos del Centro, Ciudad Vieja y Parque Rodó.

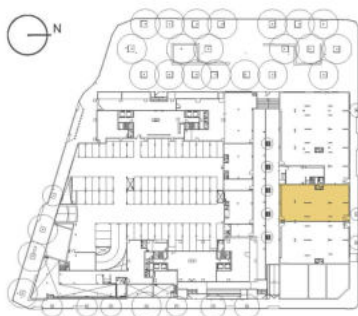
Forma parte del Desarrollo Inmobiliario Estrellas del Sur con más de 400 familias viviendo dentro de las torres y varios desarrollos de nivel medio y medio alto en el entorno.

Zona de gran crecimiento con necesidad de locales que brinden servicios.

LOCAL COMERCIAL

12

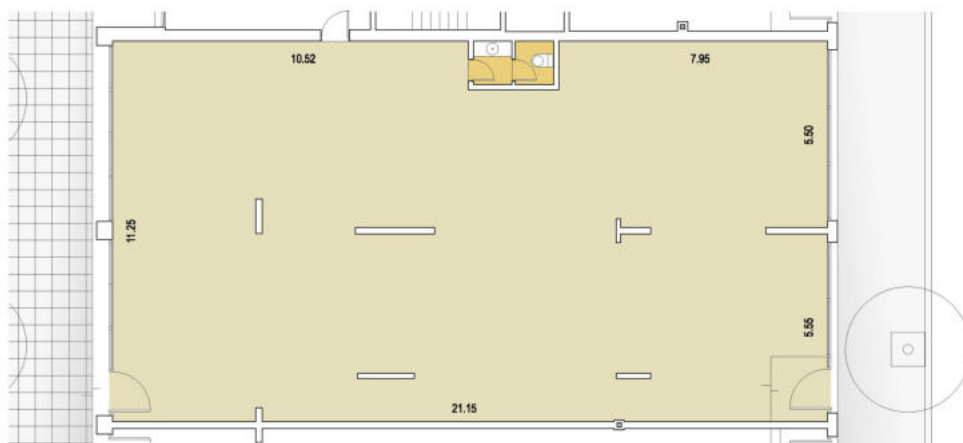
Área propia	238.00 m ²
Área de muros	14.20 m ²
ÁREA TOTAL	252.20 m²



ESCALA GRÁFICA

0m 1m 5m 10m

Todos los planos de las plantas y los elementos que allí se describen corresponden al anteproyecto y pueden sufrir a posibles modificaciones.
Las dimensiones indicadas son aproximadas. Las áreas totales incluyen el área propia, las terrazas, los muros y el porcentaje de circulación correspondientes a cada unidad.



PROYECTA

christoff+de sierra+comerci
ARQUITECTOS

CONSTRUYE

CAMPIGLIA
por un país mejor

CARACTERÍSTICAS

Estructura: Independiente, de hormigón armado.

Muros y tabiques: Interiores y separativos: Cerámicos huecos (ticholos, rejillón) y hormigón estructural.

Paredes: Yeso aplacado, sin masilla ni pintura. Baños: porcelanato en piso y paredes.

Cielorrasos: Hormigón visto.

Fachada: Isla de Flores: vidrio templado de 10mm hacia Isla de Flores / Resto vidrios crudos de 10mm.

Pavimentos: Baños: porcelanato 60 x 60 cm color gris.

Pisos: Baños porcelanato 60x60cm color gris. Local principal: Carpeta de arena y portland apta para recibir cualquier tipo de pavimento.

SS. HH. terminados: a convenir con el cliente (según necesidad).

Kitchenette o previsión: a convenir con el cliente.

Previsión para A/A: áreas definidas para unidades exteriores.

Sanitaria: La alimentación de agua potable se realizará mediante caños de polipropileno termofusión, desagües en polipropileno sanitario o pvc sanitario. El local tiene una entrada de agua independiente a contratar y pagar por el propietario del local.

Potencia prevista: El local cuenta con una acometida de energía a contratar y pagar por el propietario del local.

Seguridad: Al local se accede desde el hall de Estrellas del Sur 3, el cual cuenta con control de acceso y sistema de CCTV. No está prevista la colocación de rejas. En caso que el propietario la coloque deberá respetar el diseño preestablecido en el contrato.

Altura: 3.60m (variable en zonas a h: 3.30m).