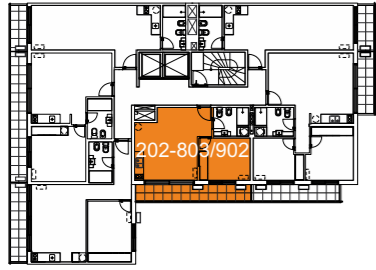
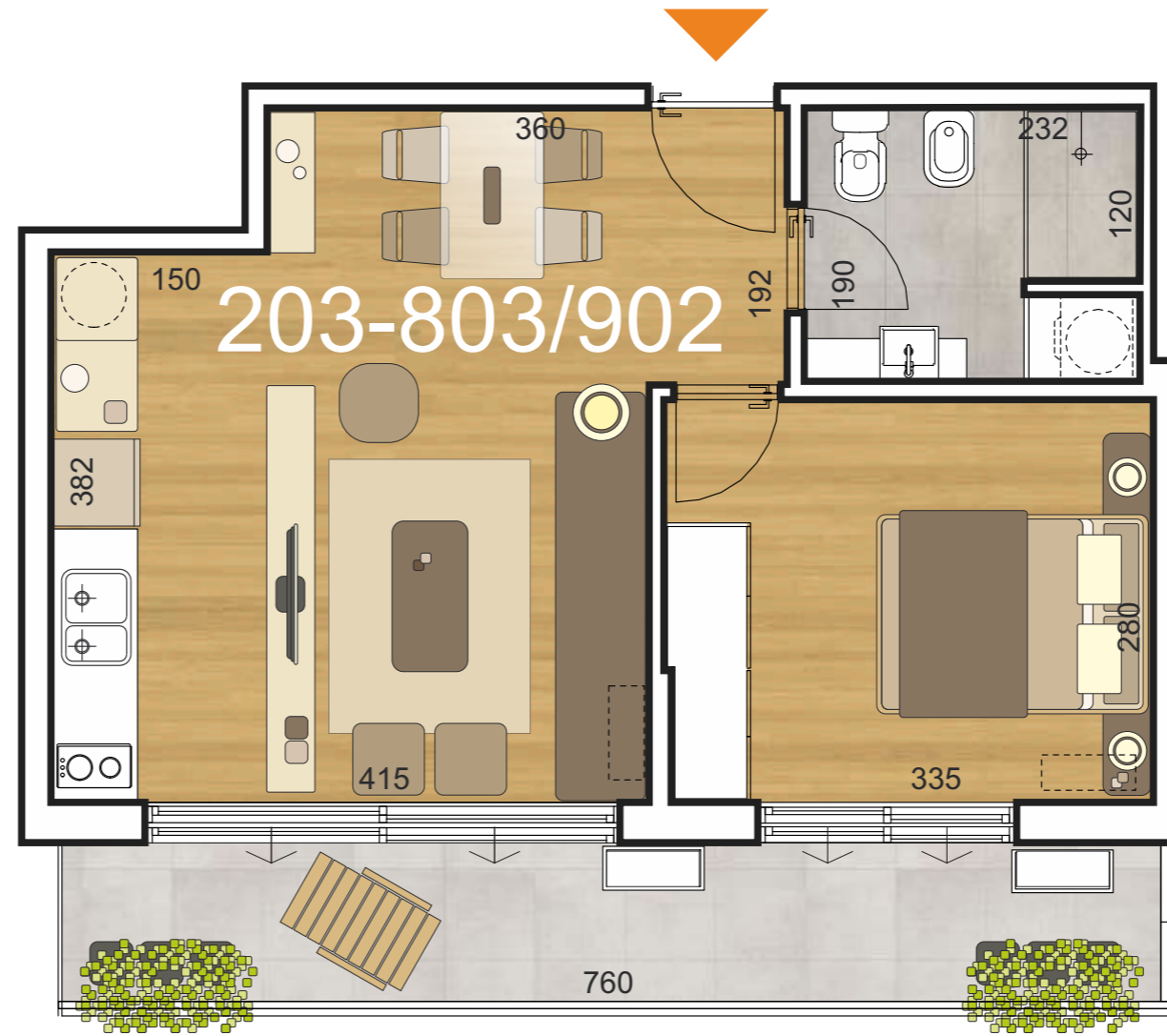


1 DORMITORIO
203-803/902



CALLE JOSÉ H. FIGUEIRA



CALLE PATRIA

Proyecta

Arq. Alicia Costa + OMM arquitectura

Construye



Unidad	á. propia (m ²)	á. terrazas (m ²)	área muros (m ²)	área circulación más ductos (m ²)	área total APPCU (m ²)
203	35,15	9,20	4,48	5,75	54,58
303	35,15	9,20	4,48	6,05	54,88
403/803	35,15	9,20	6,00	6,05	56,40
902	35,15	9,20	4,48	6,80	55,63

Todos los planos de las plantas y los elementos que allí se describen corresponden al anteproyecto y están sujetos a posibles modificaciones. Las dimensiones indicadas son aproximadas. Las áreas totales incluyen el área propia, las terrazas, los muros y el porcentaje de circulación correspondientes a cada unidad.

Fecha de actualización: 20 de Junio de 2020

INITIUM
 - PUNTA CARRETAS -