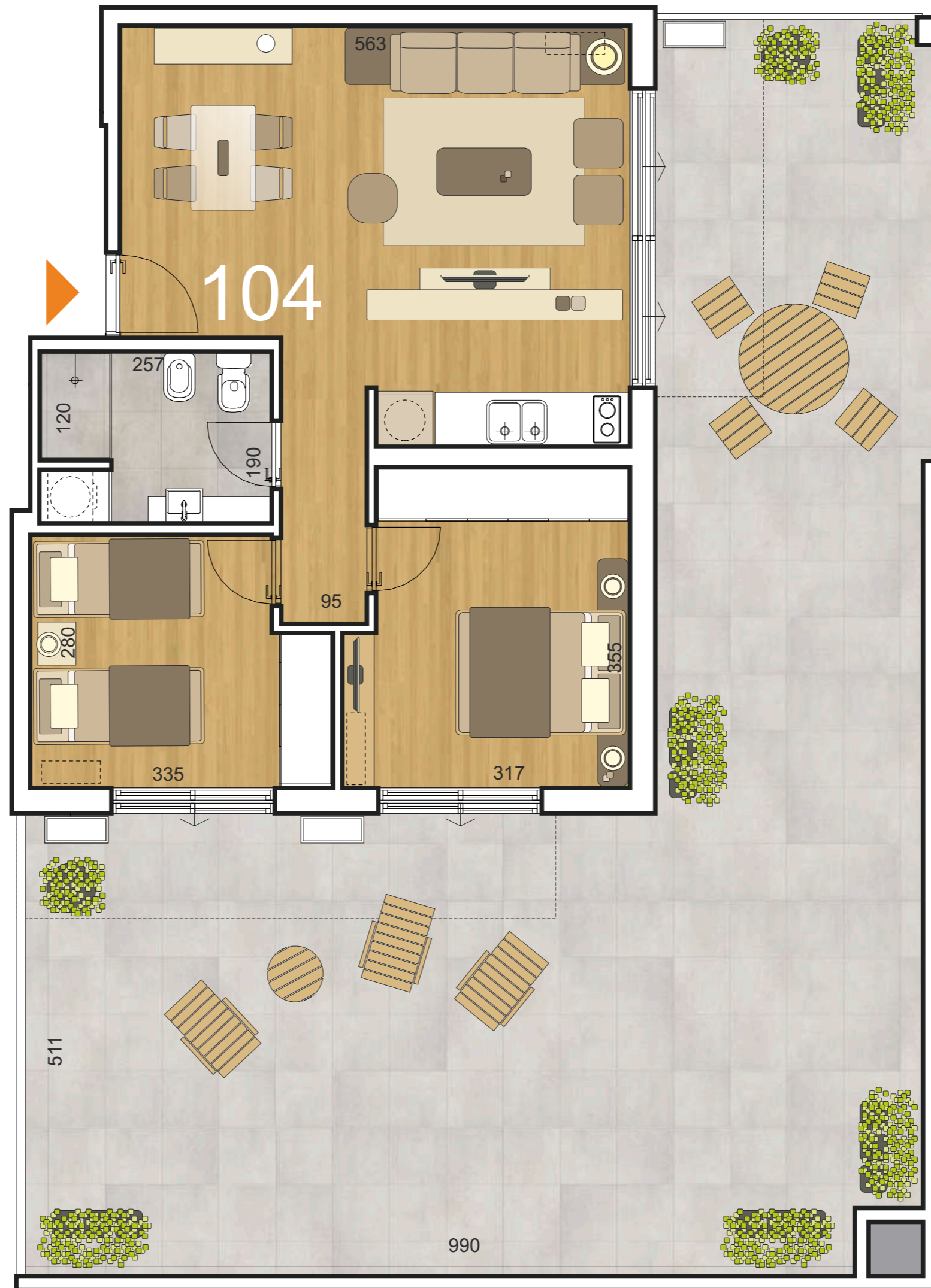


CALLE JOSÉ H. FIGUEIRA



2 DORMITORIOS
104

Unidad	á. propia (m ²)	á. terrazas (m ²)	área muros (m ²)	área circulación más ductos (m ²)	área total APPCU (m ²)	área patios o azoteas (m ²)
104	51,99	12,44	6,01	8,50	78,94	63,54

Todos los planos de las plantas y los elementos que allí se describen corresponden al anteproyecto y están sujetos a posibles modificaciones. Las dimensiones indicadas son aproximadas. Las áreas totales incluyen el área propia, las terrazas, los muros y el porcentaje de circulación correspondientes a cada unidad.

Fecha de actualización: 8 de Marzo de 2018

Proyecta

Construye



Arq. Alicia Costa + OMM arquitectura

INITIUM
- PUNTA CARRETAS -