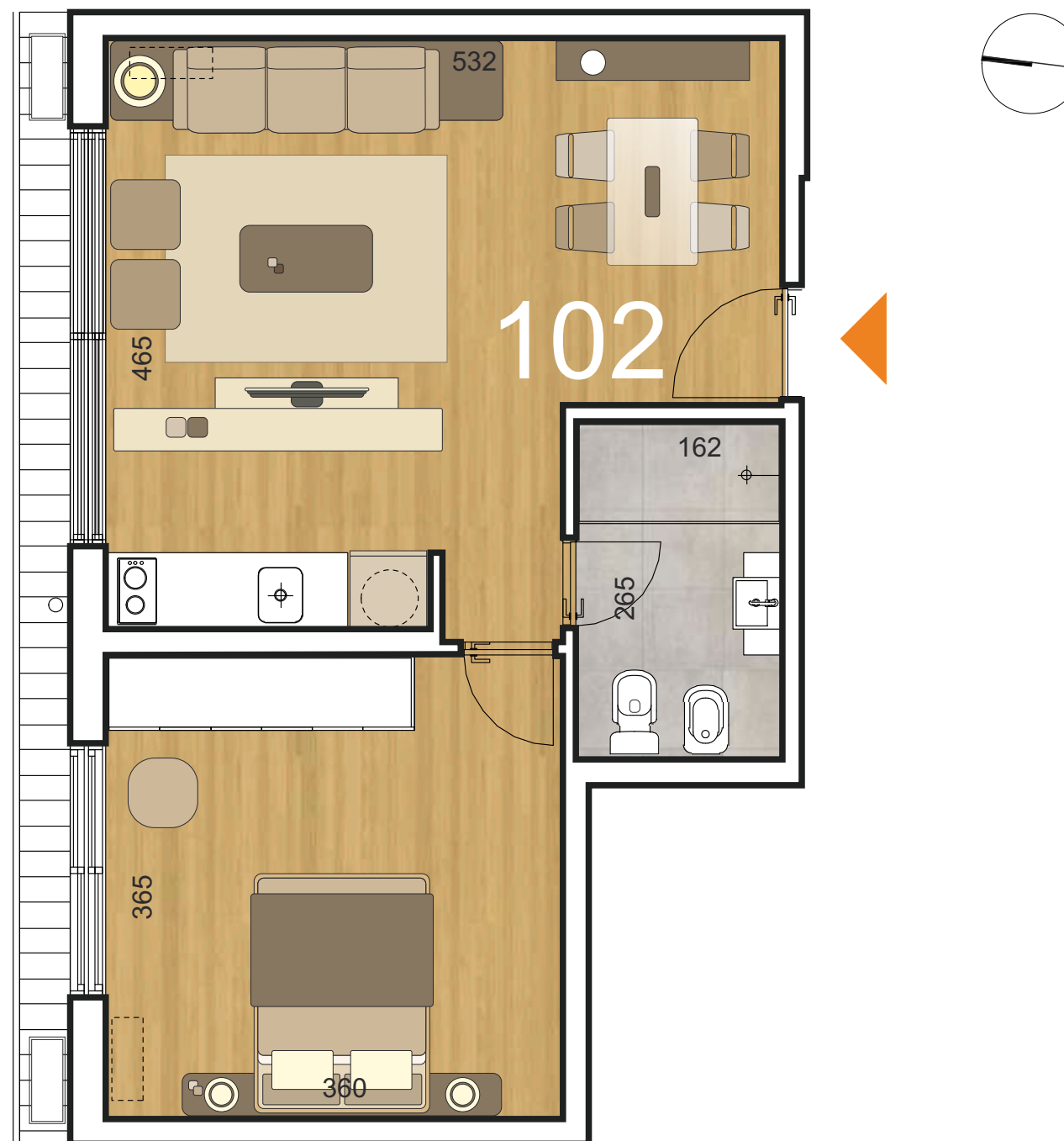


CALLE JOSÉ H. FIGUEIRA



CALLE PATRIA

Unidad	á. propia (m <sup>2</sup> )	á. terrazas (m <sup>2</sup> )	área muros (m <sup>2</sup> )	área circulación más ductos (m <sup>2</sup> )	área total APPCU (m <sup>2</sup> )
102	40,36		5,35	6,80	52,51

Todos los planos de las plantas y los elementos que allí se describen corresponden al anteproyecto y están sujetos a posibles modificaciones. Las dimensiones indicadas son aproximadas. Las áreas totales incluyen el área propia, las terrazas, los muros y el porcentaje de circulación correspondientes a cada unidad.

Fecha de actualización: 8 de Marzo de 2018

Proyecta

Construye



Arq. Alicia Costa + OMM arquitectura