



**RE/MAX**  
Corporación Inmobiliaria





LA BOUTIQUE

**RE/MAX**  
Corporación Inmobiliaria

**LA BOUTIQUE** es una obra de arte en construcción, una torre de Apartamentos Premium a nivel internacional ubicada en Calle 7 Oeste del Barrio Equipetrol, a pocos metros de la Plazuela Italia.





## DISTRIBUCIÓN

- ❑ Piso 1: Lujoso lobby completamente decorado, el ingreso vehicular con acceso controlado y sistema de cámaras de seguridad.
- ❑ Piso 2 al 5: Únicamente 4 pisos con 5 apartamentos por cada nivel.
- ❑ Piso 6: Áreas de uso común, que serán una extensión de su Apartamento





## TIPOS DE DEPARTAMENTOS

- 137 m2: Tipo A – 1 Suite Principal, 1 Suite Jr. y 1 Baño de Visitas
- 143 m2: Tipo B– 1 Suite Principal, 1 Suite Jr. y 1 Baño de Visitas
- 93 m2: Tipo C y Tipo E – 1 Suite Principal, 1 Dormitorio y 1 Baño
- 58 m2: Tipo D – 1 Suite Principal

## DEPARTAMENTOS DISPONIBLES

- PISO 2: TIPO A,B,C,D,E
- PISO 3: TIPO A,B
- PISO 5: TIPO A, B





## DEPARTAMENTOS EQUIPADOS

- Equipos de Aire Acondicionado (Frío/Calor)
- Muebles de Cocina Alto y Bajo Mesón – Dí'Enzo Mobili
- Cocina de 5 Hornallas sobre mesón, Horno Eléctrico y Campana Extractora
- Muebles Bajo Mesón en Baños
- Espejo y Accesorios en Baños
- Box de Ducha con Vidrio Templado
- Termo tanque
- Intercomunicador en Cocina







LA BOUTIQUE

**RE/MAX**  
Corporación Inmobiliaria

## AMENIDADES EQUIPADAS COMO UN HOTEL 5 ESTRELLAS

- Gimnasio con máquinas
- Spa y Sauna
- Piscina e Hidromasaje
- Business Center
- Sala de Cine con Pantalla Gigante y Sonido Dolby Digital
- Churrasquera Bajo Cubierta







**LA BOUTIQUE**

**RE/MAX**  
Corporación Inmobiliaria

## UBICACIÓN

- ❑ Barrio Equipetrol - Calle 7 Oeste
- ❑ Entre 2do. Y 3er. Anillo
- ❑ Cerca a Colegios, Universidades, Farmacias, Tiendas Comerciales, Supermercados



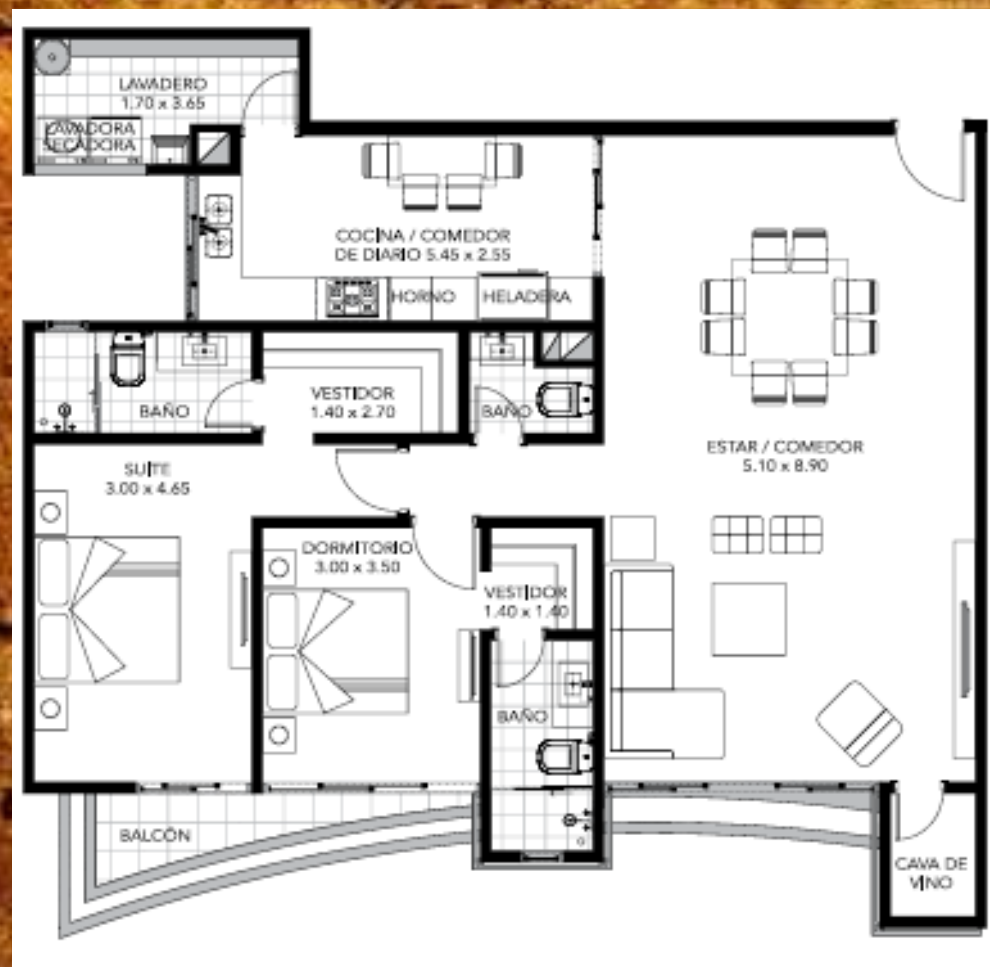
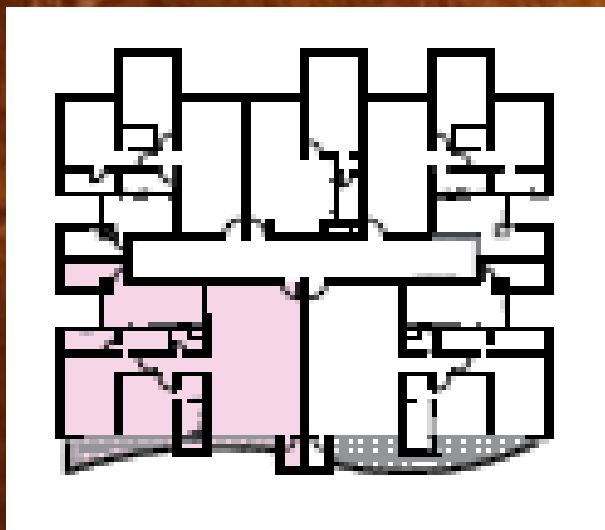


LA BOUTIQUE

RE/MAX  
Corporación Inmobiliaria

## DPTO. 2A

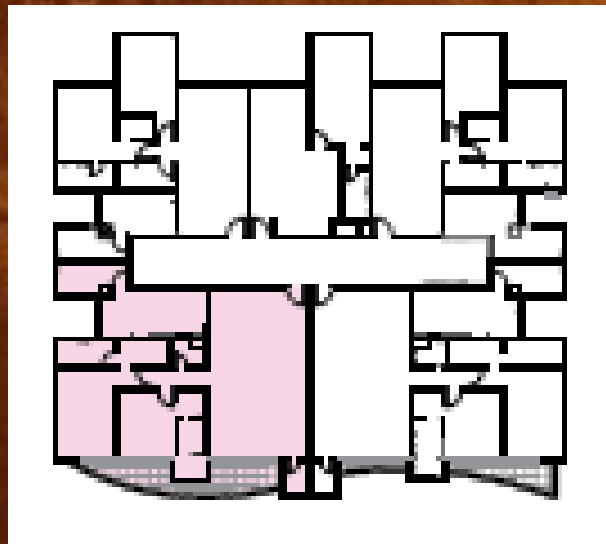
- ❑ Superficie Total: 137,42 m<sup>2</sup>.
- ❑ Superficie Cubierta: 126 m<sup>2</sup>.
- ❑ Superficie Balcón: 11,42 m<sup>2</sup>.





## DPTO. 3A / 5A

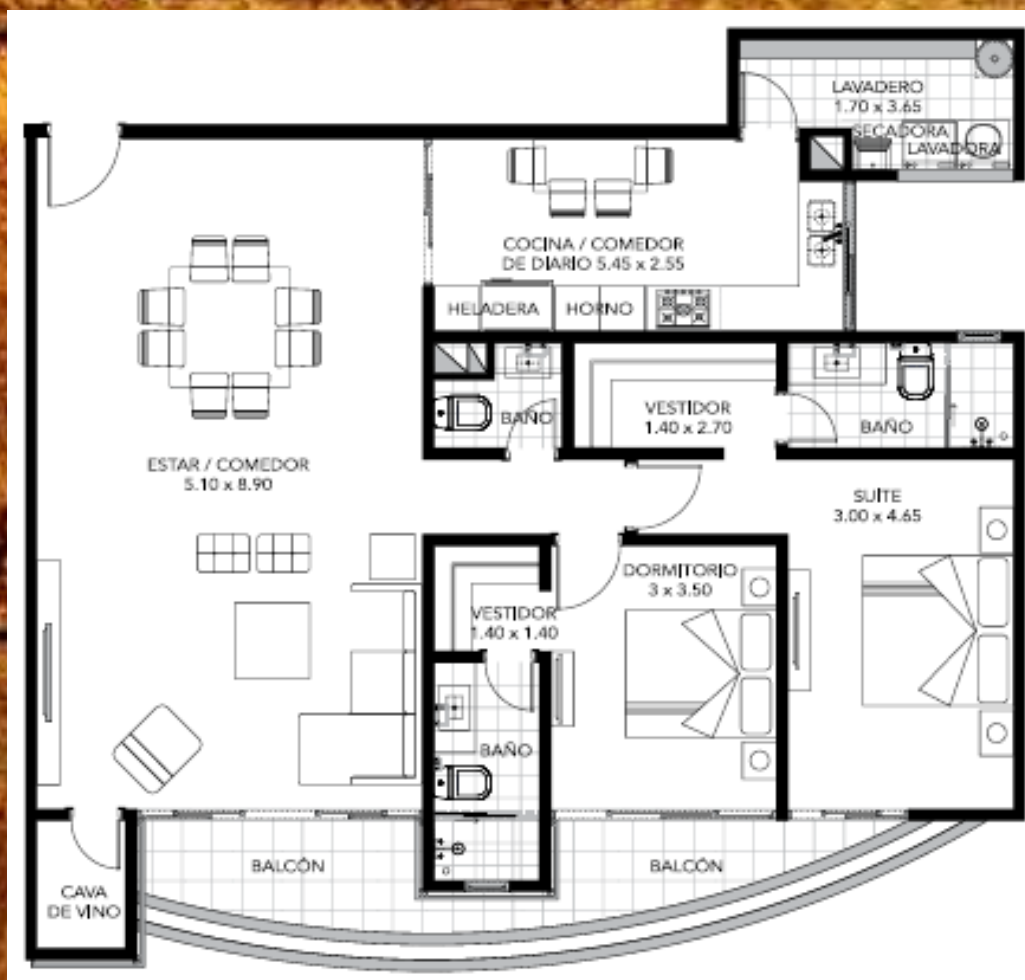
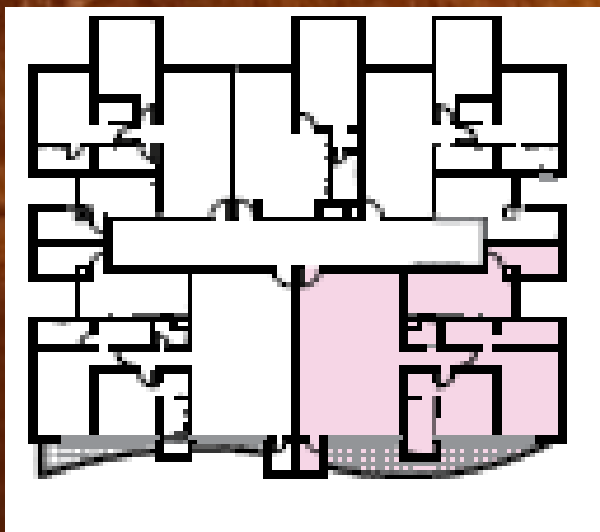
- ❑ Superficie Total: 143,16 m<sup>2</sup>.
- ❑ Superficie Cubierta: 126 m<sup>2</sup>.
- ❑ Superficie Balcón: 17,16 m<sup>2</sup>.





## DPTO. 2B

- ❑ Superficie Total: 143,16 m<sup>2</sup>.
- ❑ Superficie Cubierta: 126 m<sup>2</sup>.
- ❑ Superficie Balcón: 17,16 m<sup>2</sup>.



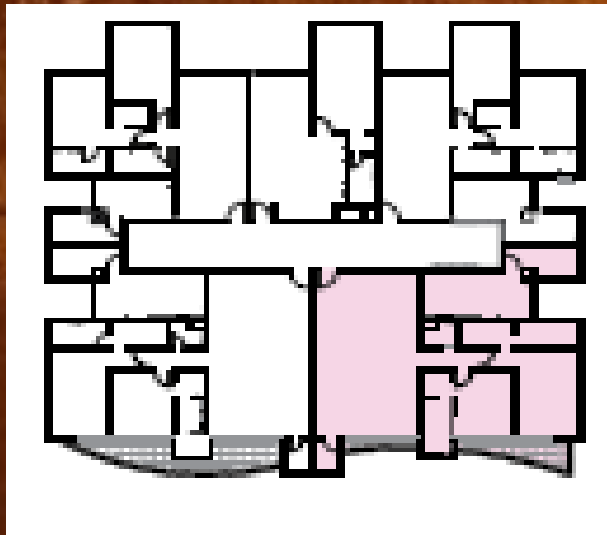


LA BOUTIQUE

RE/MAX  
Corporación Inmobiliaria

## DPTO. 3B / 5B

- ❑ Superficie Total: 137,42 m<sup>2</sup>.
- ❑ Superficie Cubierta: 126 m<sup>2</sup>.
- ❑ Superficie Balcón: 11,42 m<sup>2</sup>.





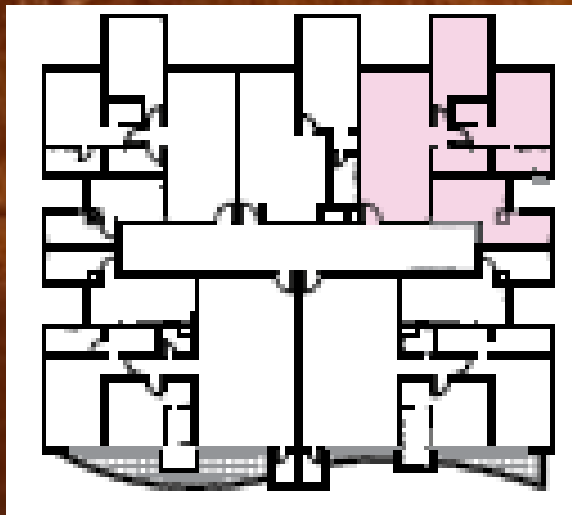


LA BOUTIQUE

**RE/MAX**  
Corporación Inmobiliaria

## DPTO. 2C

- ❑ Superficie Total: 93 m<sup>2</sup>.
- ❑ Superficie Cubierta: 93 m<sup>2</sup>.





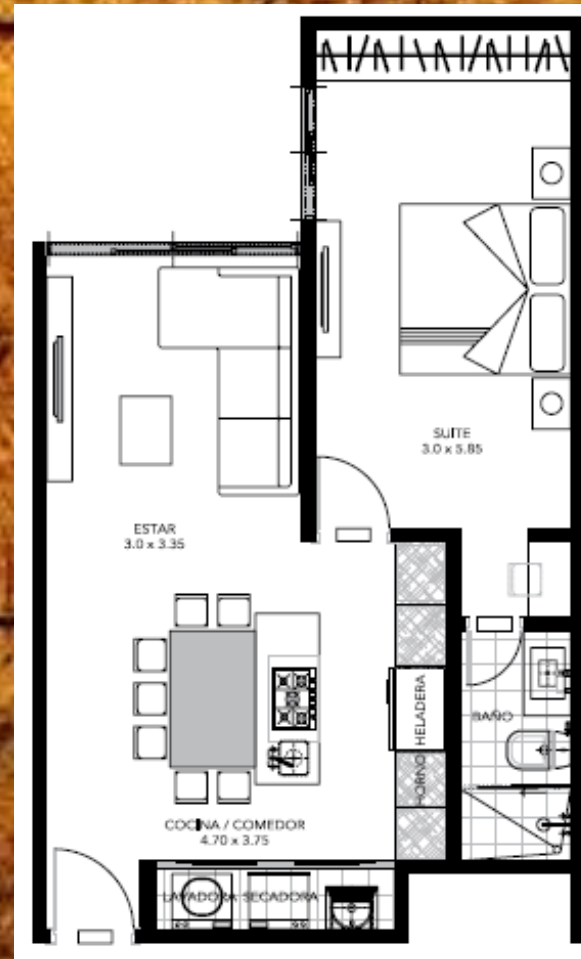
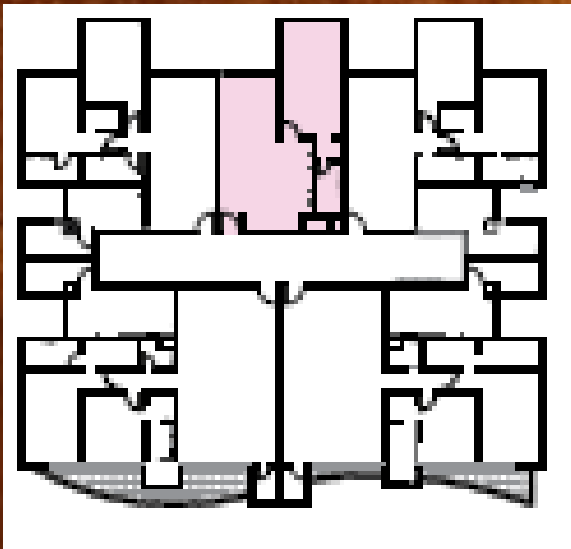


LA BOUTIQUE

**RE/MAX**  
Corporación Inmobiliaria

## DPTO. 2D

- ❑ Superficie Total: 58,63 m<sup>2</sup>.
- ❑ Superficie Cubierta: 58,63 m<sup>2</sup>.



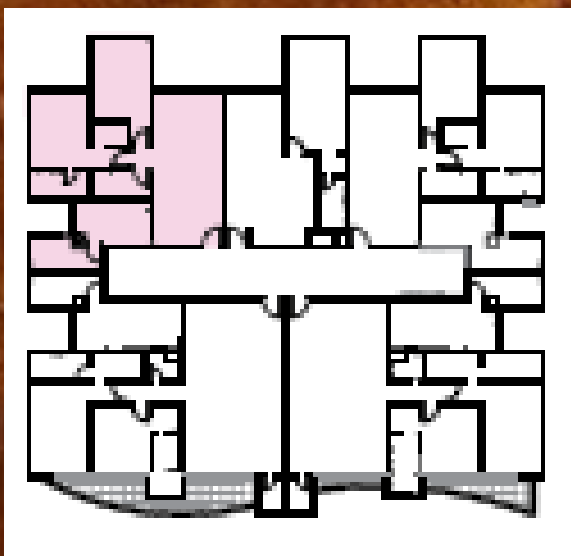


LA BOUTIQUE

RE/MAX  
Corporación Inmobiliaria

## DPTO. 2E

- ❑ Superficie Total: 93 m<sup>2</sup>.
- ❑ Superficie Cubierta: 93 m<sup>2</sup>.







LA BOUTIQUE



RE/MAX  
Corporación Inmobiliaria

### DEPARTAMENTOS DISPONIBLES

| PISO | TIPO | M2.    | DETALLES   | PRECIO \$us. |
|------|------|--------|--|--------------|
| 2    | A    | 137,42 | 1 Suite Principal, 1 Suite Jr. y 1 Baño de Visitas | 185.517      |
|      | B    | 143,16 | 1 Suite Principal, 1 Suite Jr. y 1 Baño de Visitas | 193.266      |
|      | C    | 93     | 1 Suite Principal, 1 Dormitorio y 1 Baño           | 125.550      |
|      | D    | 58,63  | 1 Suite Principal                                  | 79.151       |
|      | E    | 93     | 1 Suite Principal, 1 Dormitorio y 1 Baño           | 125.550      |
| 3    | A    | 143,16 | 1 Suite Principal, 1 Suite Jr. y 1 Baño de Visitas | 193.266      |
|      | B    | 137,42 | 1 Suite Principal, 1 Suite Jr. y 1 Baño de Visitas | 185.517      |
| 5    | A    | 143,16 | 1 Master Suite y 1 Baño de Visitas                 | 193.266      |
|      | B    | 137,42 | 1 Suite Principal, 1 Suite Jr. y 1 Baño de Visitas | 185.517      |

#### FORMA DE PAGO

30 % Anticipo

70 % Contra Entrega

#### FECHA DE ENTREGA

sep-17



### PARQUEOS DISPONIBLES

| PISO | No. | DETALLE   | PRECIO \$us. |
|------|-----|-----------|--------------|
| 1    | 1   | 1 Parqueo | 12.500       |
|      | 4   | 1 Parqueo | 12.500       |
|      | 5   | 1 Parqueo | 12.500       |
|      | 6   | 1 Parqueo | 12.500       |
|      | 7   | 1 Parqueo | 12.500       |
|      | 8   | 1 Parqueo | 12.500       |
|      | 10  | 1 Parqueo | 12.500       |
|      | 13  | 1 Parqueo | 12.500       |
|      | 14  | 1 Parqueo | 12.500       |

### BAULERAS DISPONIBLES

| PISO | No. | DETALLES  | PRECIO \$us. |
|------|-----|-----------|--------------|
| 1    | 1   | 1 Baulera | 2.500        |
|      | 4   | 1 Baulera | 2.500        |
|      | 5   | 1 Baulera | 2.500        |
|      | 6   | 1 Parqueo | 2.500        |
|      | 7   | 1 Parqueo | 2.500        |
|      | 10  | 1 Parqueo | 2.500        |
|      | 11  | 1 Parqueo | 2.500        |
|      | 12  | 1 Parqueo | 2.500        |





Agenda tu visita con  
tu Agente RE/MAX

**RE/MAX**  
Corporación Inmobiliaria