

Fecha de actualización: 07/09/2012

PROYECTA



ISIDORO SINGER
ARQUITECTO
BEATRIZ CARAM
Ma. JOSE BUDELLI
ARQUITECTAS ASOCIADAS

CONSTRUYE



por un país mejor




Uruguay



SOLIDEZ, ESTABILIDAD Y TRANSPARENCIA A LA HORA DE INVERTIR

Uruguay se destaca entre sus pares de América Latina por la estabilidad económica, política y social que ha sostenido a lo largo de la historia y que lo ha posicionado como uno de los países más seguros para invertir, desarrollarse y prosperar, elegido tanto por multinacionales como por grupos de inversores, atraídos por la transparencia y equilibrio de su estructura normativa. Es un país muy rico en turismo rural y costero, con diversidad de paisajes e innumerables opciones para crear su emprendimiento, crecer y disfrutar.

 ISIDORO SINGER
ARQUITECTO
BEATRIZ CARAM
Ma. JOSE BUDELLI
ARQUITECTAS ASOCIADAS

 **CAMPIGLIA**
CONSTRUCCIONES
por un país mejor

 **e**
TOWER
avenue

trayectoria



CAMPIGLIA CONSTRUCCIONES

Campiglia Construcciones fue fundada en 1979 y desde entonces ha crecido conservando sus valores: Confianza en su gente, en su profesionalismo y por poner todo de sí en cada tarea; Respeto por sus clientes, que son sus socios para crecer; Calidad en todo lo que hace, es su guía; Experiencia de más de 32 años construyendo y Proyectando a largo plazo.

En el transcurso de estos años ha concretado importantes obras tanto públicas como privadas. Cuenta con diversos emprendimientos residenciales premiados: Torres Náuticas, Torres Delphinus, Torre Caelus, El Tilo, entre otros.

En el último año ha entregado varias obras dentro de las que se encuentran: TriBeCa, Areia y e-Tower Park. Actualmente está realizando obras que contribuyen a embellecer y valorizar la zona donde se encuentran: Aquarius en la rambla de Malvín, Focus 21 en Punta Carretas, Puerta del Sol IV en Pocitos, TorreSeis en Tres Cruces; y cuenta con proyectos muy importantes como Torre Caelum frente al Puerto del Buceo, que está llamado a ser emblema de la ciudad.

Campiglia Construcciones mantiene siempre el espíritu de trabajar por un país mejor.



el proyecto

Imágenes digitales en proceso, sujetas a modificaciones.



e-tower

Delimitado por Avda. Italia, el Nuevo Parque Lineal del arroyo Malvín y Avda. Concepción del Uruguay, sobre una superficie de 6.300 m².

E- TOWER es un moderno conjunto urbanístico constituido por 4 torres de 13 pisos con apartamentos de 1 ambiente, 1,2 y 3 dormitorios, en diversas orientaciones y excelentes vistas.

Cada torre contará con su barbacoa cerrada en piso 14, totalmente equipada, amplias terrazas y solárium. Completa oferta de servicios comerciales y gym en e-Tower Park.



e-tower park

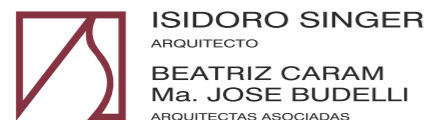


LA PRIMER TORRE

Inaugurada en enero de 2011, es el primer eslabón del conjunto que conforman E-TOWER. Situada frente al Nuevo Parque Lineal diseñado y construido por Campiglia, se integra con naturalidad a la zona disfrutando de la amplitud de su entorno.

Se caracteriza por contar con unidades muy cómodas y espacios muy bien resueltos.

E-TOWER PARK: ha significado un importante desafío que ha cumplido con los plazos prometidos y con la calidad que caracteriza a Campiglia Construcciones.



Imágenes digitales en proceso, sujetas a modificaciones.



e-tower avenue

Es la segunda torre del proyecto que ha contribuido a renovar Malvín, aportando nuevos paisajes con estética y calidad de vida.

Cuenta con 80 unidades que abarcan una amplia gama de opciones, monoambientes, 1, 2 (1 y 2 baños) y 3 dormitorios (2 baños), con diversas orientaciones y vistas muy abiertas.


Dormitorios y livings equipados con aire acondicionado tipo split frío - calor. Barbacoa cerrada con parrillero y totalmente equipada en piso 14o., con solarium y terrazas panorámicas.

Vigilancia 24 hs. con monitoreo mediante cámaras de seguridad y control de acceso.

Gym en e-Tower Park, servicio opcional no incluido en los gastos comunes.

Hall amplio y elegante.

Dos locales comerciales en duplex (PB y 1er. piso) con acceso independiente del resto de la torre.

 **ISIDORO SINGER**
ARQUITECTO
BEATRIZ CARAM
Ma. JOSE BUDELLI
ARQUITECTAS ASOCIADAS

 **CAMPIGLIA**
CONSTRUCCIONES
por un país mejor



e-tower avenue

Vista de unidades 202 – 1302



Imágenes digitales en proceso, sujetas a modificaciones.

e-tower avenue

Vista de unidades 204 – 1304



Imágenes digitales en proceso, sujetas a modificaciones.

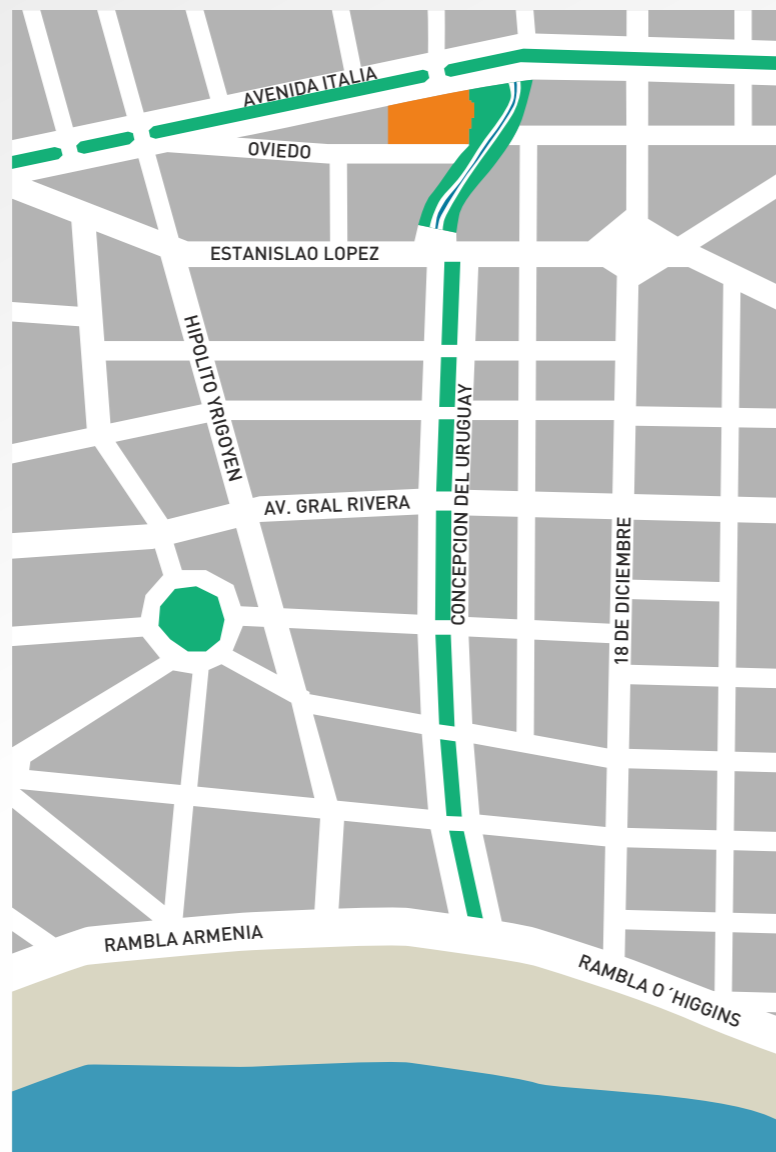
e-tower avenue

Vista dormitorio principal unidades 601 – 1301



Imágenes digitales en proceso, sujetas a modificaciones.

el entorno



EN MALVIN

Sobre Avda. Italia la arteria más importante de la ciudad de Montevideo.

En un lugar estratégico: A cuerdas de la playa, minutos del centro y del Nuevo Aeropuerto Internacional de Carrasco.

La amplitud y espacios verdes nos permiten deleitarnos de las excelentes vistas del lugar y disfrutar de paseos a pie.

E-TOWER fue creado para brindar bienestar, paz y confort.



ISIDORO SINGER
ARQUITECTO
BEATRIZ CARAM
Ma. JOSE BUDELLI
ARQUITECTAS ASOCIADAS



CAMPIGLIA
CONSTRUCCIONES
por un país mejor

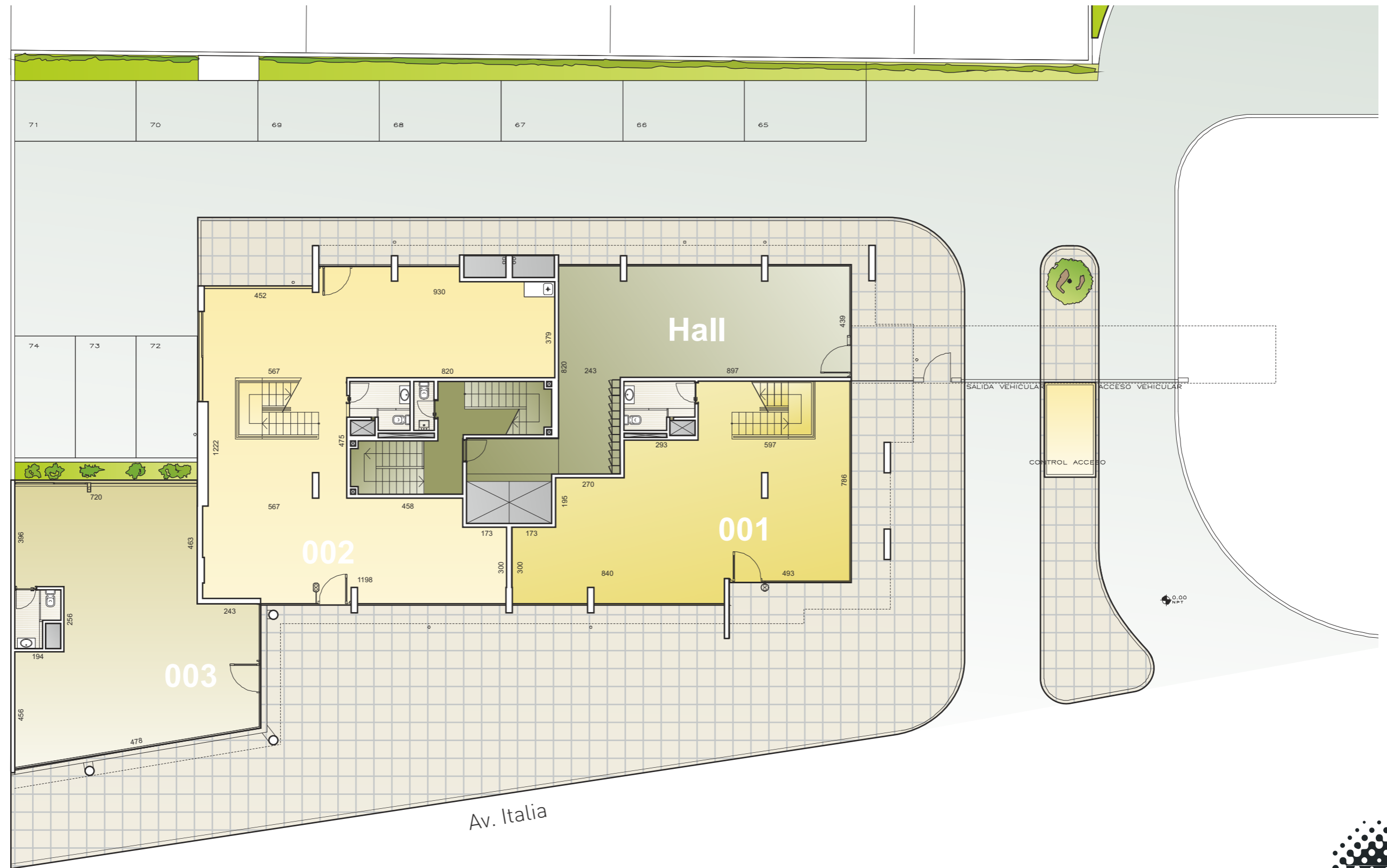


e
TOWER
avenue

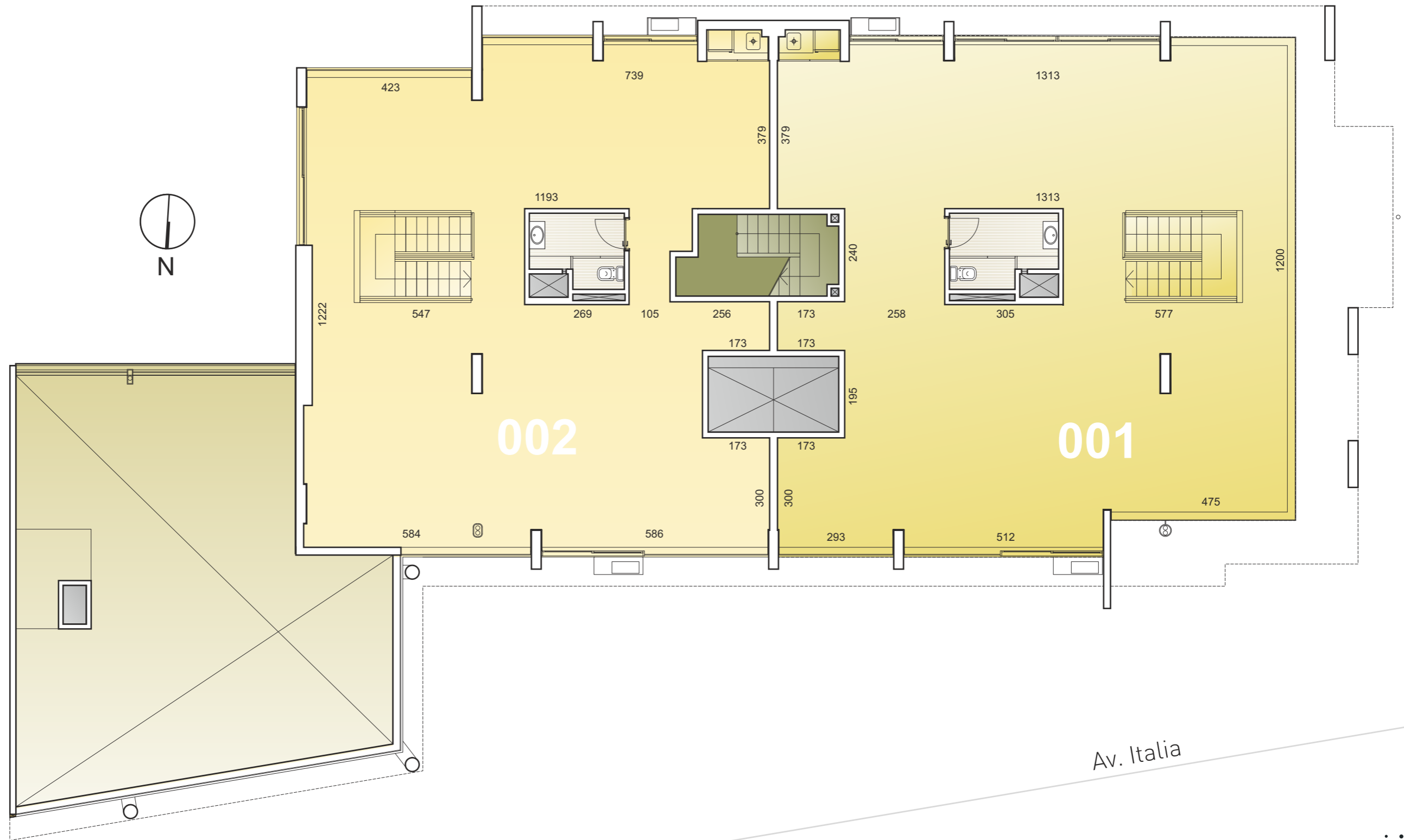
planta general



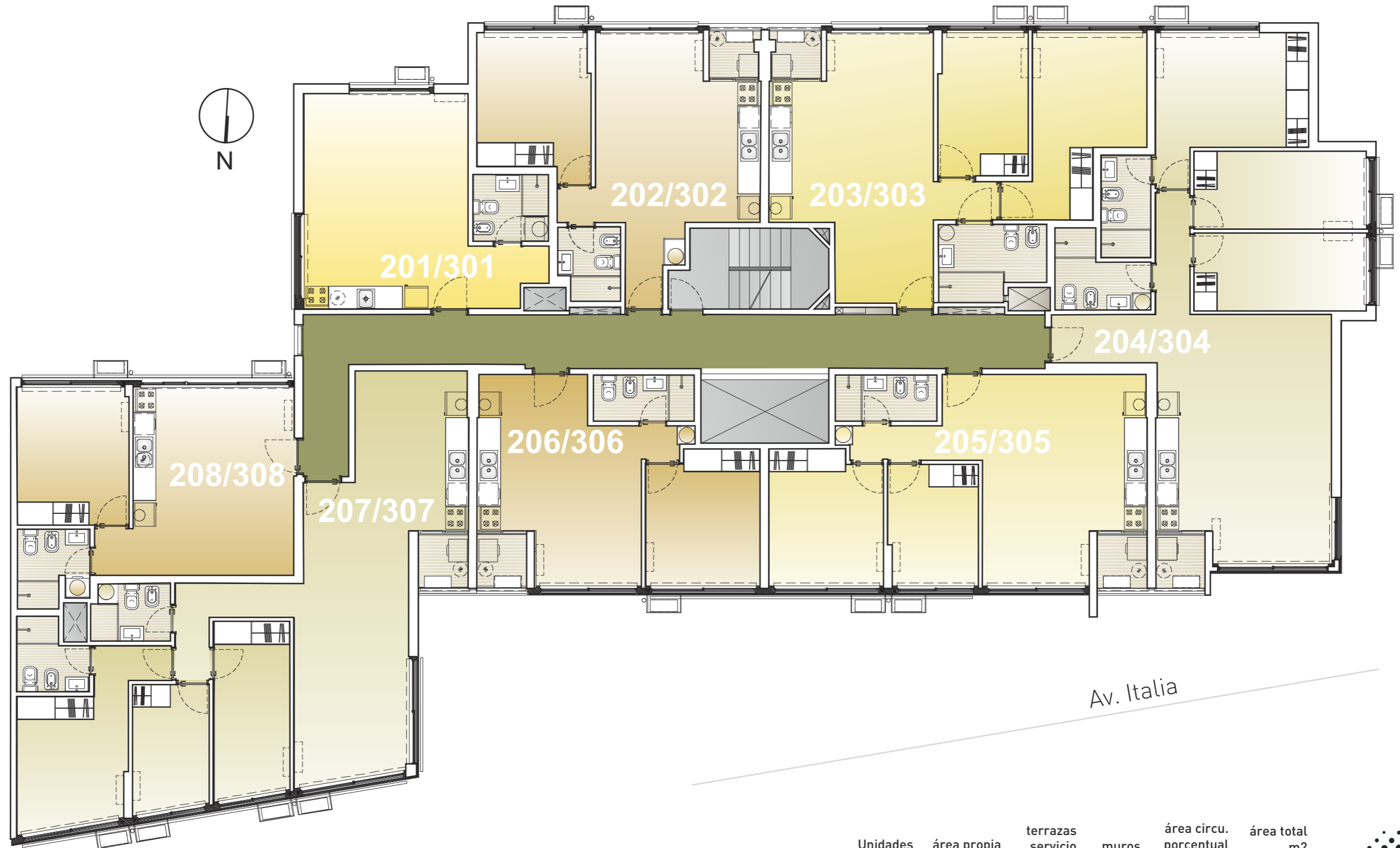
planta baja



planta piso 1



planta pisos 2-3



Unidades	área propia	terrazas servicio	muros	área circu. porcentual	área total m2
201/301	31,05	0	3,74	3,80	38,59
202/302	38,10	1,59	4,59	4,67	48,94
203/303	55,35	1,59	6,66	6,78	70,38
204/304	76,64	1,75	9,23	9,39	97,00
205/305	48,99	1,75	5,90	6,00	62,64
206/306	35,34	1,82	4,25	4,33	45,74
207/307	74,28	1,81	8,94	9,10	94,13
208/308	36,77	0	4,43	4,50	45,70

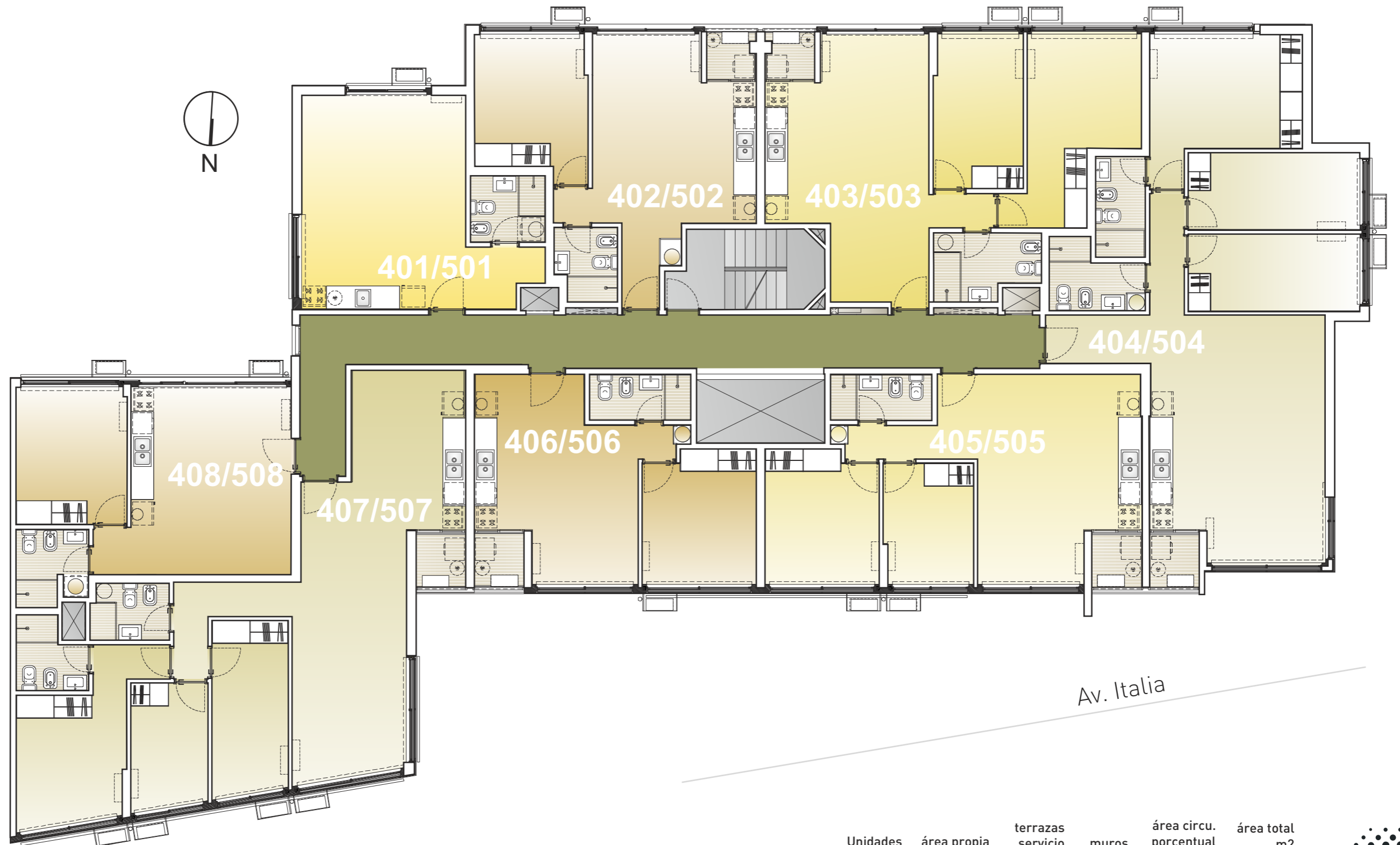
Todos los planos de las plantas y los elementos que allí se describen corresponden al anteproyecto y están sujetos a posibles modificaciones. Las dimensiones indicadas son aproximadas. Las áreas totales incluyen el área propia, las terrazas, los muros y el porcentaje de circulación correspondientes a cada unidad.

ISIDORO SINGER
ARQUITECTO
BEATRIZ CARAM
Ma. JOSE BUDELLI
ARQUITECTAS ASOCIADAS

CAMPIGLIA
CONSTRUCCIONES
por un país mejor



planta pisos 4-5



Unidades	área propia	terrazas servicio	muros	área circu. porcentual	área total m2
401/501	31,05	0	3,74	3,80	38,59
402/502	38,10	1,59	4,59	4,67	48,94
403/503	55,35	1,59	6,66	6,78	70,38
404/504	76,64	1,75	9,23	9,39	97,00
405/505	48,99	1,75	5,90	6,00	62,64
406/506	35,34	1,82	4,25	4,33	45,74
407/507	74,28	1,81	8,94	9,10	94,13
408/508	36,77	0	4,43	4,50	45,70

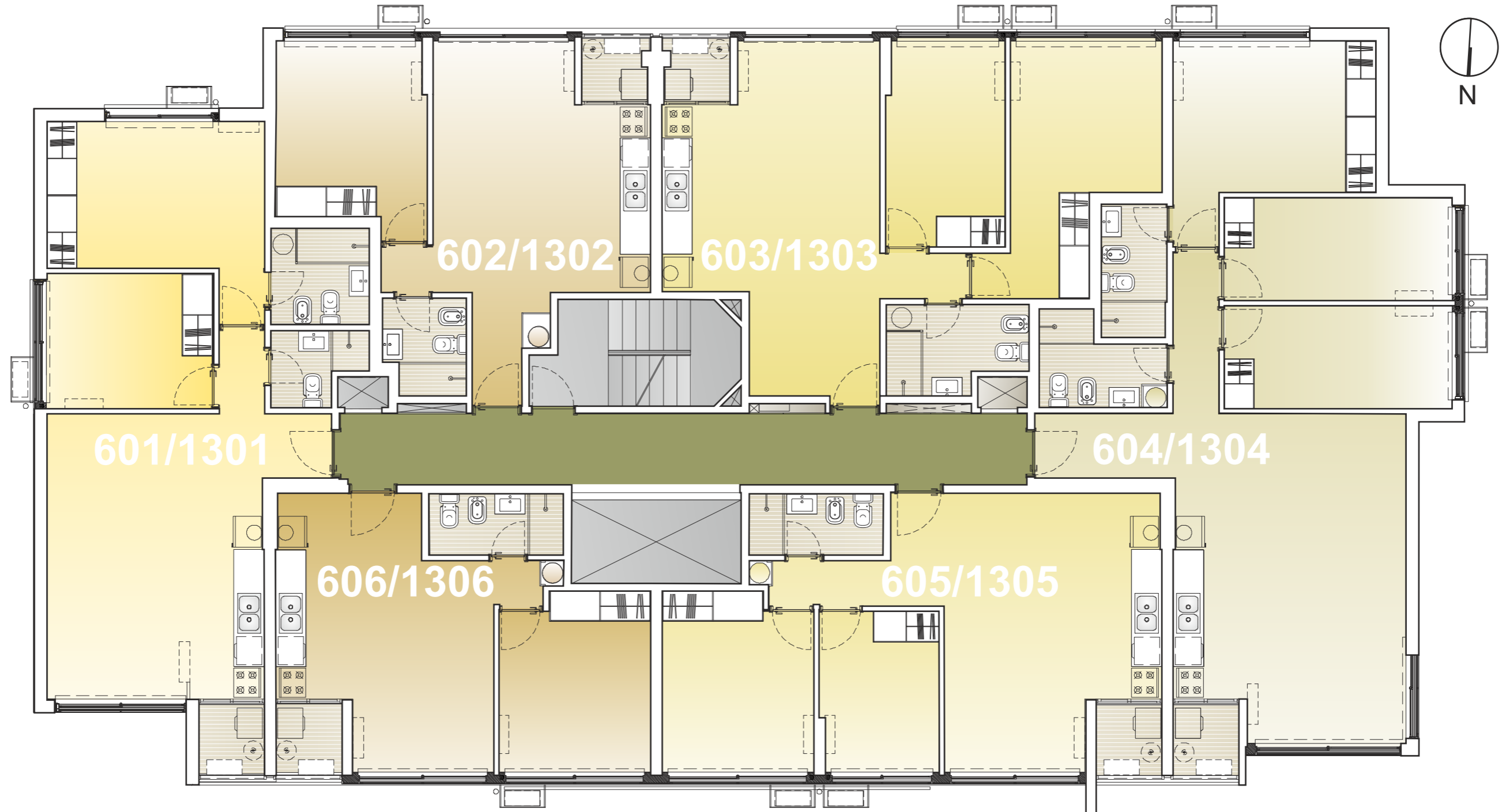
Todos los planos de las plantas y los elementos que allí se describen corresponden al anteproyecto y están sujetos a posibles modificaciones. Las dimensiones indicadas son aproximadas. Las áreas totales incluyen el área propia, las terrazas, los muros y el porcentaje de circulación correspondientes a cada unidad.

ISIDORO SINGER
ARQUITECTO
BEATRIZ CARAM
Ma. JOSE BUDELLI
ARQUITECTAS ASOCIADAS

CAMPIGLIA
CONSTRUCCIONES
por un país mejor



planta pisos 6-13



Av. Italia

Unidades	área propia	terrazas servicio	muros	área circu. porcentual	área total m2
601/1301	57,93	1,80	6,92	6,81	73,46
602/1302	38,10	1,59	4,55	4,48	48,72
603/1303	55,35	1,59	6,61	6,51	70,06
604/1304	76,64	1,75	9,15	9,01	96,56
605/1305	48,99	1,75	5,85	5,76	62,35
606/1306	35,34	1,82	4,22	4,16	45,54

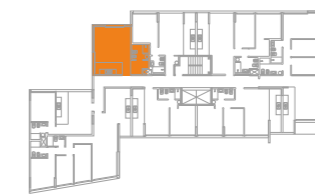
Todos los planos de las plantas y los elementos que allí se describen corresponden al anteproyecto y están sujetos a posibles modificaciones. Las dimensiones indicadas son aproximadas. Las áreas totales incluyen el área propia, las terrazas, los muros y el porcentaje de circulación correspondientes a cada unidad.

ISIDORO SINGER
ARQUITECTO
BEATRIZ CARAM
Ma. JOSE BUDELLI
ARQUITECTAS ASOCIADAS

CAMPIGLIA
CONSTRUCCIONES
por un país mejor



planta 201/501



Todos los planos de las plantas y los elementos que allí se describen corresponden al anteproyecto y están sujetos a posibles modificaciones. Las dimensiones indicadas son aproximadas. Las áreas totales incluyen el área propia, las terrazas, los muros y el porcentaje de circulación correspondientes a cada unidad.
Fecha de actualización: 18/06/2012

Unidades	área propia	terrazas servicio	muros	área circu. porcentual	área total m ²
201/501	31,05	0	3,74	3,80	38,59

ISIDORO SINGER
ARQUITECTO
BEATRIZ CARAM
Ma. JOSE BUDELLI
ARQUITECTAS ASOCIADAS

CAMPIGLIA
CONSTRUCCIONES
por un país mejor



planta 601



Unidades	área propia	terrazas	muros	área circu. porcentual	área total m ²
601	57,93	96,25	6,92	6,81	73,46

planta 602/1302

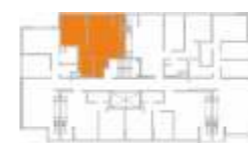


Todos los planos de las plantas y los elementos que allí se describen corresponden al anteproyecto y están sujetos a posibles modificaciones. Las dimensiones indicadas son aproximadas. Las áreas totales incluyen el área propia, las terrazas, los muros y el porcentaje de circulación correspondientes a cada unidad.
Fecha de actualización: 18/06/2012

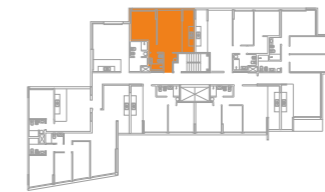
Unidades	área propia	terrazas servicio	muros	área circu. porcentual	área total m ²
602/1302	57,93	1,8	6,92	6,81	73,46

ISIDORO SINGER
ARQUITECTO
BEATRIZ CARAM
Ma. JOSE BUDELLI
ARQUITECTAS ASOCIADAS

CAMPIGLIA
CONSTRUCCIONES
por un país mejor



planta 202/502



Todos los planos de las plantas y los elementos que allí se describen corresponden al anteproyecto y están sujetos a posibles modificaciones. Las dimensiones indicadas son aproximadas. Las áreas totales incluyen el área propia, las terrazas, los muros y el porcentaje de circulación correspondientes a cada unidad.
Fecha de actualización: 18/06/2012

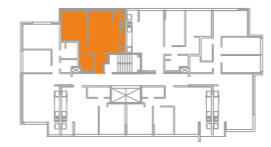
Unidades	área propia	terrazas servicio	muros	área circu. porcentual	área total m ²
202/502	38,10	1,59	4,59	4,67	48,94

ISIDORO SINGER
ARQUITECTO
BEATRIZ CARAM
Ma. JOSE BUDELLI
ARQUITECTAS ASOCIADAS

CAMPIGLIA
CONSTRUCCIONES
por un país mejor



planta 602/1302



Todos los planos de las plantas y los elementos que allí se describen corresponden al anteproyecto y están sujetos a posibles modificaciones. Las dimensiones indicadas son aproximadas. Las áreas totales incluyen el área propia, las terrazas, los muros y el porcentaje de circulación correspondientes a cada unidad.
Fecha de actualización: 18/06/2012

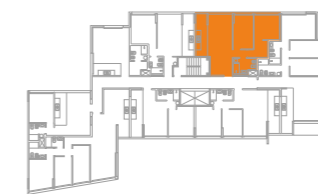
Unidades	área propia	terrazas servicio	muros	área circu. porcentual	área total m ²
602/1302	38,10	1,59	4,55	4,48	48,72

ISIDORO SINGER
ARQUITECTO
BEATRIZ CARAM
Ma. JOSE BUDELLI
ARQUITECTAS ASOCIADAS

CAMPIGLIA
CONSTRUCCIONES
por un país mejor



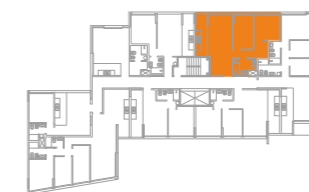
planta 203/303



Todos los planos de las plantas y los elementos que allí se describen corresponden al anteproyecto y están sujetos a posibles modificaciones. Las dimensiones indicadas son aproximadas. Las áreas totales incluyen el área propia, las terrazas, los muros y el porcentaje de circulación correspondientes a cada unidad.
Fecha de actualización: 18/06/2012

Unidades	área propia	terrazas servicio	muros	área circu. porcentual	área total m ²
203/303	55,35	1,59	6,66	6,78	70,38

planta 403/503



Todos los planos de las plantas y los elementos que allí se describen corresponden al anteproyecto y están sujetos a posibles modificaciones. Las dimensiones indicadas son aproximadas. Las áreas totales incluyen el área propia, las terrazas, los muros y el porcentaje de circulación correspondientes a cada unidad.
Fecha de actualización: 18/06/2012

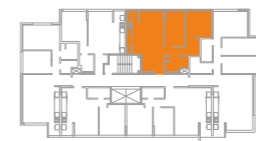
Unidades	área propia	terrazas servicio	muros	área circu. porcentual	área total m ²
403/503	55,35	1,59	6,66	6,78	70,38

ISIDORO SINGER
ARQUITECTO
BEATRIZ CARAM
Ma. JOSE BUDELLI
ARQUITECTAS ASOCIADAS

CAMPIGLIA
CONSTRUCCIONES
por un país mejor



planta 603/1303



Todos los planos de las plantas y los elementos que allí se describen corresponden al anteproyecto y están sujetos a posibles modificaciones. Las dimensiones indicadas son aproximadas. Las áreas totales incluyen el área propia, las terrazas, los muros y el porcentaje de circulación correspondientes a cada unidad.
Fecha de actualización: 18/06/2012

Unidades	área propia	terrazas servicio	muros	área circu. porcentual	área total m ²
603/1303	55,35	1,59	6,61	6,51	70,06

planta 204/504



Todos los planos de las plantas y los elementos que allí se describen corresponden al anteproyecto y están sujetos a posibles modificaciones. Las dimensiones indicadas son aproximadas. Las áreas totales incluyen el área propia, las terrazas, los muros y el porcentaje de circulación correspondientes a cada unidad.
 Fecha de actualización: 18/06/2012

Unidades	área propia	terrazas servicio	muros	área circu. porcentual	área total m ²
204/504	76,64	1,75	9,23	9,39	97,00

ISIDORO SINGER
 ARQUITECTO
BEATRIZ CARAM
 Ma. JOSE BUDELLI
 ARQUITECTAS ASOCIADAS

CAMPIGLIA
 CONSTRUCCIONES
 por un país mejor



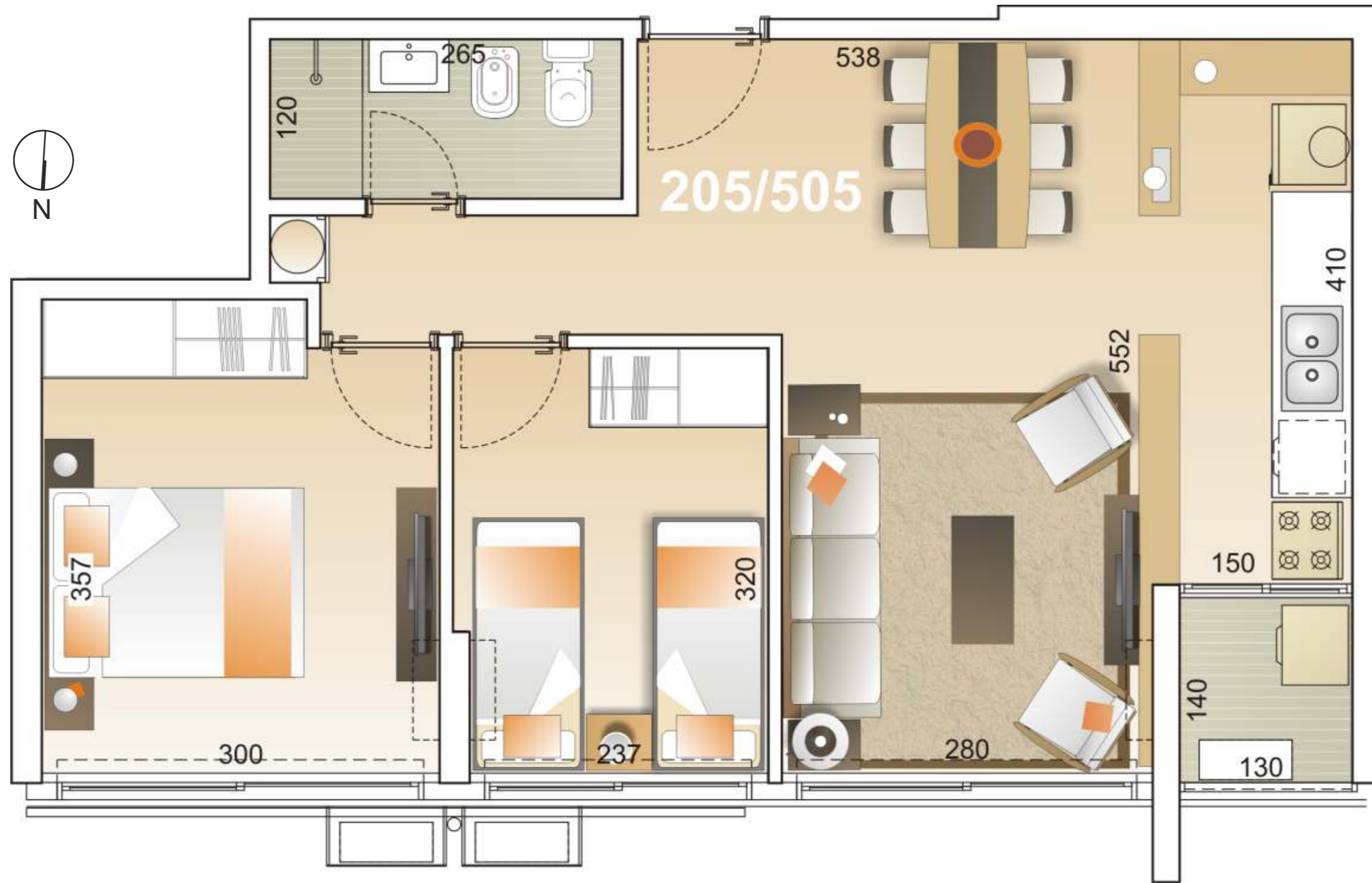
planta 604/1304



Todos los planos de las plantas y los elementos que allí se describen corresponden al anteproyecto y están sujetos a posibles modificaciones. Las dimensiones indicadas son aproximadas. Las áreas totales incluyen el área propia, las terrazas, los muros y el porcentaje de circulación correspondientes a cada unidad.
Fecha de actualización: 18/06/2012

Unidades	área propia	terrazas servicio	muros	área circu. porcentual	área total m ²
604/1304	76,64	1,75	9,15	9,01	96,56

planta 205/505

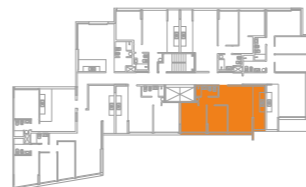


Todos los planos de las plantas y los elementos que allí se describen corresponden al anteproyecto y están sujetos a posibles modificaciones. Las dimensiones indicadas son aproximadas. Las áreas totales incluyen el área propia, las terrazas, los muros y el porcentaje de circulación correspondientes a cada unidad.
Fecha de actualización: 18/06/2012

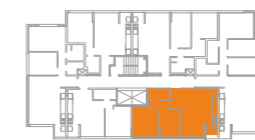
Unidades	área propia	terrazas servicio	muros	área circu. porcentual	área total m ²
205/505	48,99	1,75	5,90	6,00	62,64

ISIDORO SINGER
ARQUITECTO
BEATRIZ CARAM
Ma. JOSE BUDELLI
ARQUITECTAS ASOCIADAS

CAMPIGLIA
CONSTRUCCIONES
por un país mejor



planta 605/1305



Todos los planos de las plantas y los elementos que allí se describen corresponden al anteproyecto y están sujetos a posibles modificaciones. Las dimensiones indicadas son aproximadas. Las áreas totales incluyen el área propia, las terrazas, los muros y el porcentaje de circulación correspondientes a cada unidad.
Fecha de actualización: 18/06/2012

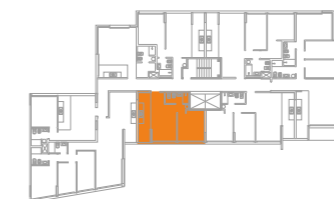
Unidades	área propia	terrazas servicio	muros	área circu. porcentual	área total m ²
605/1305	48,99	1,75	5,85	5,76	62,35

ISIDORO SINGER
ARQUITECTO
BEATRIZ CARAM
Ma. **JOSE BUDELLI**
ARQUITECTAS ASOCIADAS


CAMPIGLIA
CONSTRUCCIONES
por un país mejor



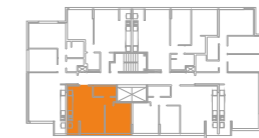
planta 206/506



Todos los planos de las plantas y los elementos que allí se describen corresponden al anteproyecto y están sujetos a posibles modificaciones. Las dimensiones indicadas son aproximadas. Las áreas totales incluyen el área propia, las terrazas, los muros y el porcentaje de circulación correspondientes a cada unidad.
Fecha de actualización: 18/06/2012

Unidades	área propia	terrazas servicio	muros	área circu. porcentual	área total m2
206/506	35,34	1,82	4,25	4,33	45,74

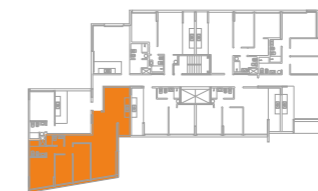
planta 606/1306



Todos los planos de las plantas y los elementos que allí se describen corresponden al anteproyecto y están sujetos a posibles modificaciones. Las dimensiones indicadas son aproximadas. Las áreas totales incluyen el área propia, las terrazas, los muros y el porcentaje de circulación correspondientes a cada unidad.
Fecha de actualización: 18/06/2012

Unidades	área propia	terrazas servicio	muros	área circu. porcentual	área total m2
606/1306	35,34	1,82	4,22	4,16	45,54

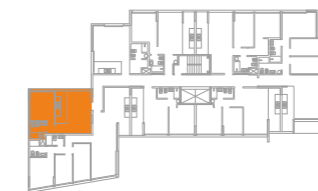
planta 207/507



Todos los planos de las plantas y los elementos que allí se describen corresponden al anteproyecto y están sujetos a posibles modificaciones. Las dimensiones indicadas son aproximadas. Las áreas totales incluyen el área propia, las terrazas, los muros y el porcentaje de circulación correspondientes a cada unidad.
Fecha de actualización: 18/06/2012

Unidades	área propia	terrazas servicio	muros	área circu. porcentual	área total m ²
207/507	74,28	1,81	8,94	9,10	94,13

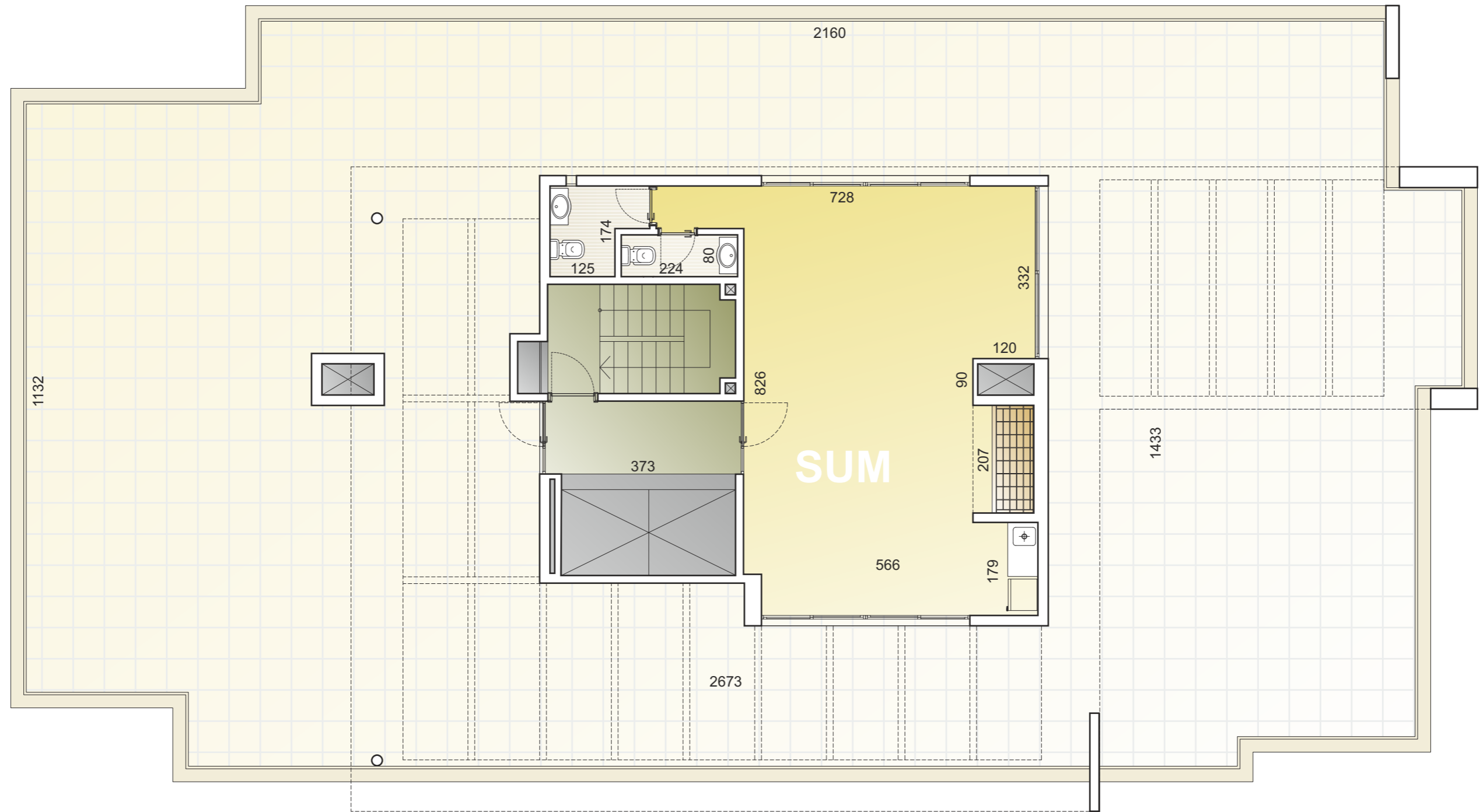
planta 208/508



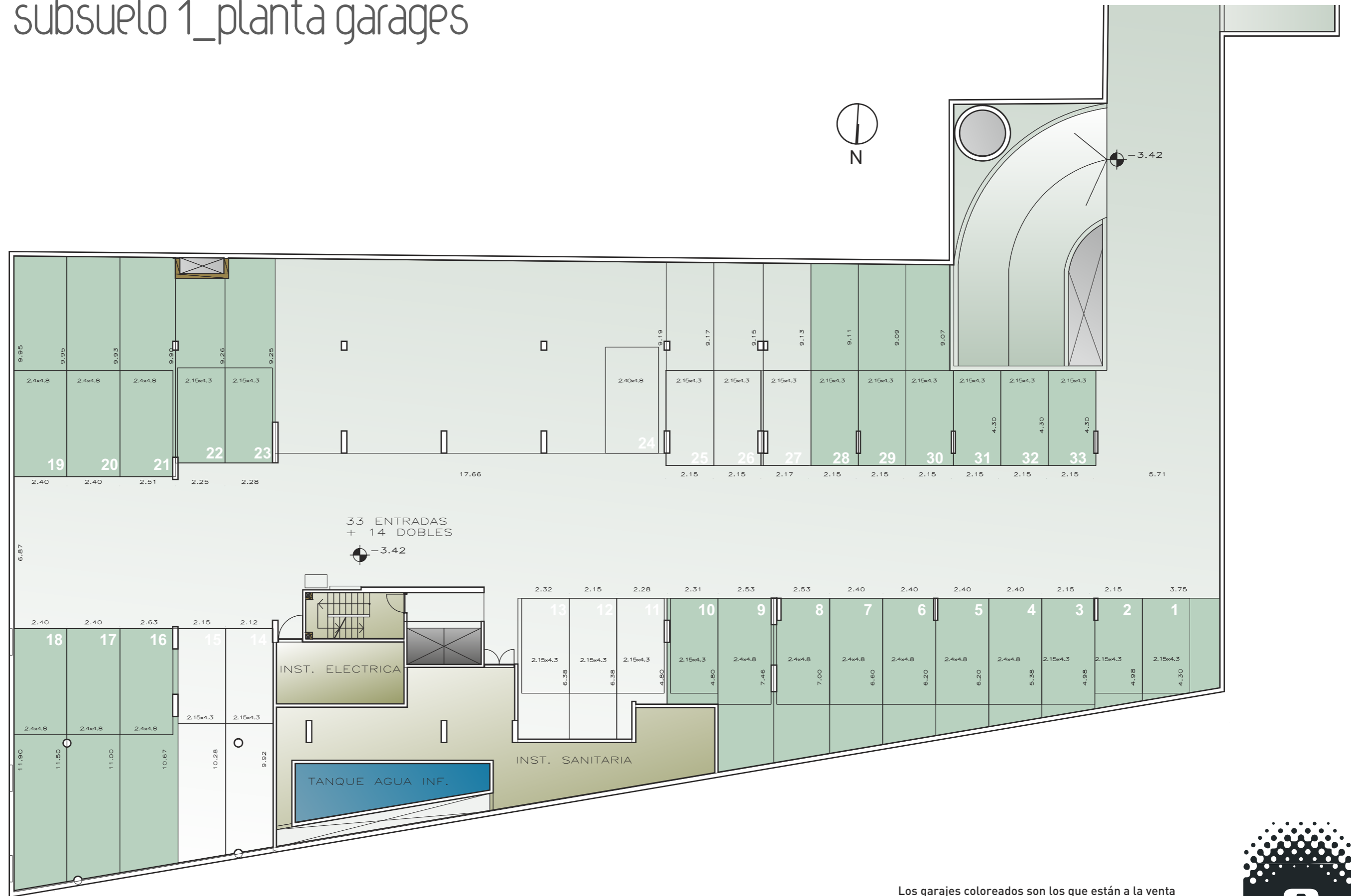
Todos los planos de las plantas y los elementos que allí se describen corresponden al anteproyecto y están sujetos a posibles modificaciones. Las dimensiones indicadas son aproximadas. Las áreas totales incluyen el área propia, las terrazas, los muros y el porcentaje de circulación correspondientes a cada unidad.
Fecha de actualización: 18/06/2012

Unidades	área propia	terrazas servicio	muros	área circu. porcentual	área total m ²
208/508	36,77	0	4,43	4,50	45,70

planta piso 14_barbacoa



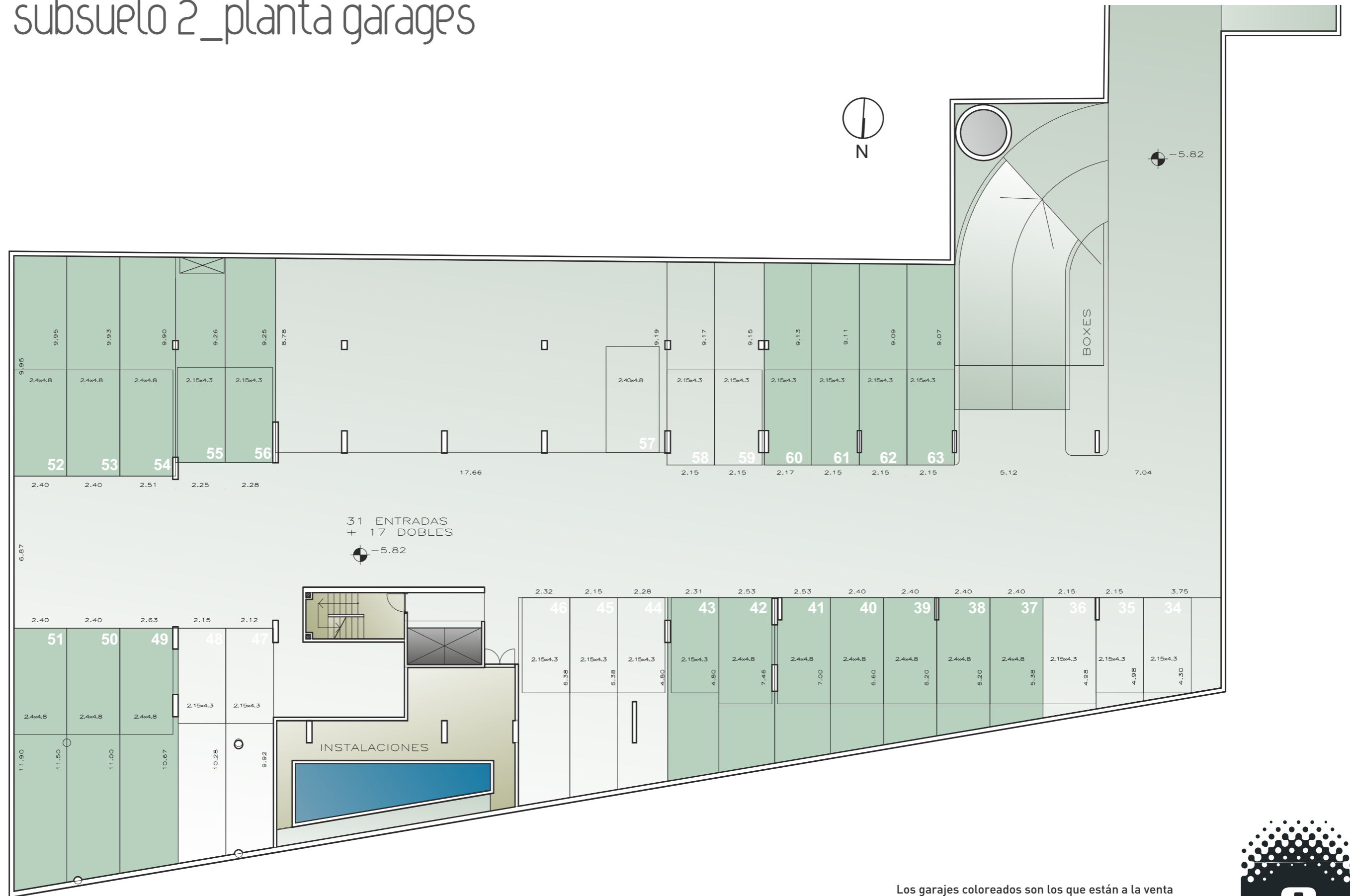
subsuelo 1_planta garages



Los garajes coloreados son los que están a la venta

Todos los planos de las plantas y los elementos que allí se describen corresponden al anteproyecto y están sujetos a posibles modificaciones. Las dimensiones indicadas son aproximadas. Las áreas totales incluyen el área propia, las terrazas, los muros y el porcentaje de circulación correspondientes a cada unidad.

subsuelo 2_planta garages



Los garajes coloreados son los que están a la venta

Todos los planos de las plantas y los elementos que allí se describen corresponden al anteproyecto y están sujetos a posibles modificaciones. Las dimensiones indicadas son aproximadas. Las áreas totales incluyen el área propia, las terrazas, los muros y el porcentaje de circulación correspondientes a cada unidad.