

TORRE

# Modelo

Fecha de actualización: 21/11/2013

Proyecta

 **ESTEBAN DIESTE  
ANIBAL PIOVANI**  
arquitectos

Construye

**CAMPIGLIA**  
CONSTRUCCIONES  
*por un país mejor*



# Uruguay



## **SOLIDEZ, ESTABILIDAD Y TRANSPARENCIA A LA HORA DE INVERTIR**

Uruguay se destaca entre sus pares de América Latina por la estabilidad económica, política y social que ha sostenido a lo largo de la historia y que lo ha posicionado como uno de los países más seguros para invertir, desarrollarse y prosperar, elegido tanto por multinacionales como por grupos de inversores, atraídos por la transparencia y equilibrio de su estructura normativa.

Un país rico en turismo rural y costero, con diversidad de paisajes e innumerables opciones para crear su emprendimiento, crecer y disfrutar.



# Trayectoria



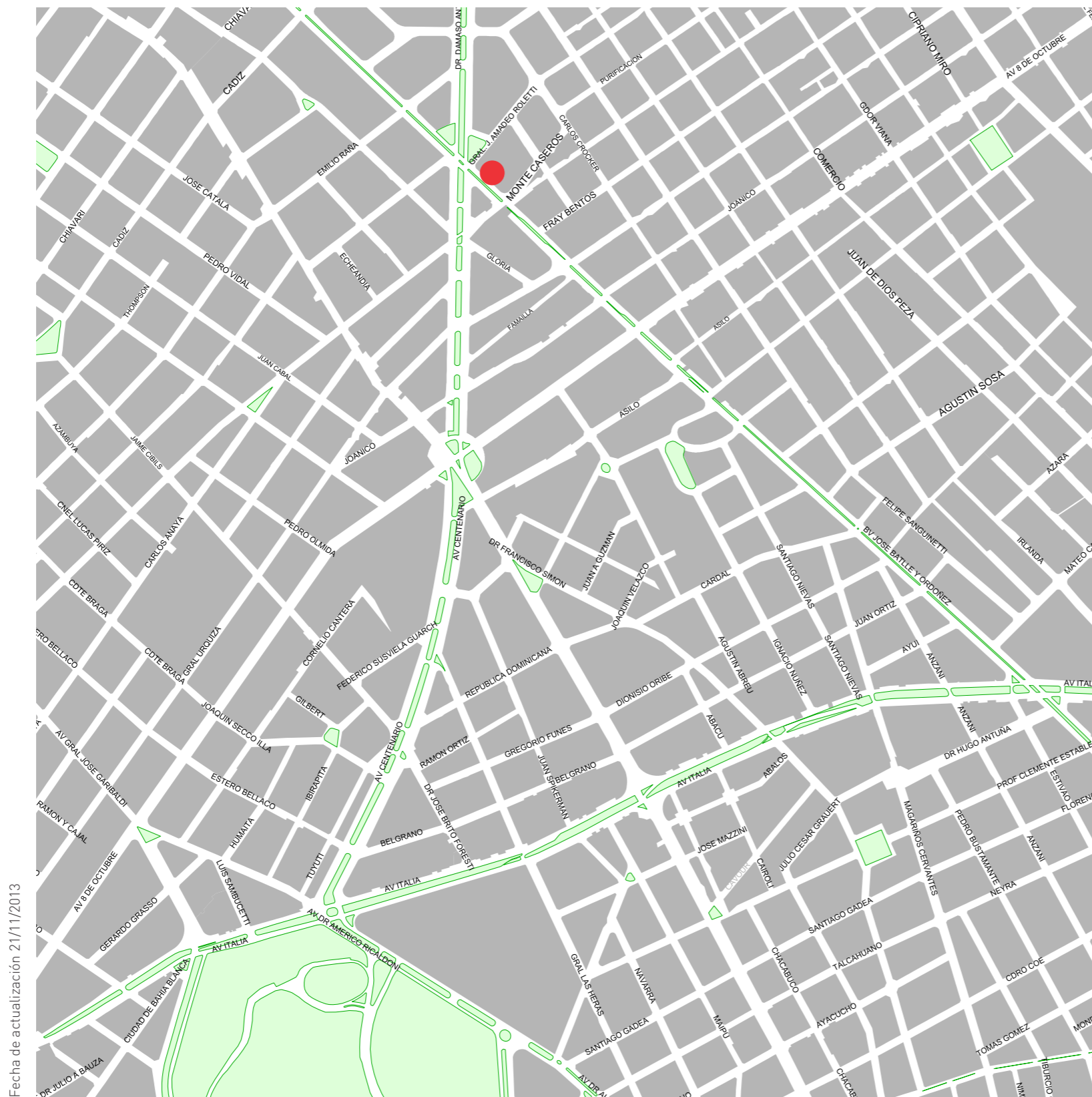
## CAMPIGLIA CONSTRUCCIONES

Respeto por sus clientes, que son sus socios para crecer; Calidad en todo lo que hace, es su guía; Experiencia de más de 34 años construyendo y proyectando a largo plazo. En el transcurso de estos años ha concretado importantes obras tanto públicas como privadas. Cuenta con diversos emprendimientos residenciales premiados: Torres Náuticas, Torres Delphinus, Torre Caelus, El Tilo, entre otros.

En el último año ha entregado varias obras dentro de las que se encuentran: e-Tower Park, Cygnus, Focus 21, El Ombú, Aquarius y TorreSeis. Actualmente está realizando obras que contribuyen a embellecer y valorizar la zona donde se encuentran: e-Tower Avenue y Sky en Malvín, El Roble en La Aguada, Vitis en Prado, Torre Cassinoni en Tres Cruces y Estrellas del Sur en Palermo; y cuenta con una importante carpeta de proyectos.

Campiglia Construcciones mantiene siempre el espíritu de trabajar por un país mejor.





Fecha de actualización 21/11/2013

# Entorno



Torre Modelo está ubicado sobre Bulevar Battle y Ordóñez entre las calles Monte Caseros y Amadeo Roletti a metros de Dr. Dámaso Antonio Larrañaga, continuación de Av. Centenario, y muy próximo a la Avda. 8 de octubre, tres de las arterias más importantes de nuestra capital.

En el barrio La Blanqueada, en un entorno donde predominan construcciones bajas, vistas muy abiertas y grandes senderos verdes que comunican a Torre Modelo con el resto de la ciudad y el país.

Excelentes servicios de transporte público, centros de educación y salud.

Próximo al Mercado Modelo, principal centro de comercio mayorista de frutas, hortalizas y productos de granja en el Uruguay.





Imágenes digitales sujetas a modificaciones



Fecha de actualización 21/11/2013

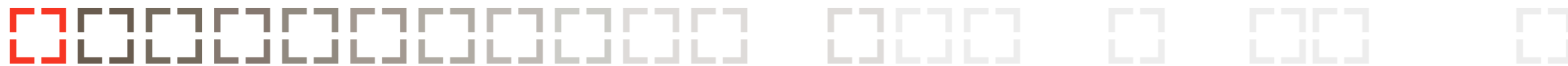
# El Proyecto

Torre Modelo es el quinto proyecto de Campiglia Construcciones aprobado bajo la nueva ley 18.795. La torre se desarrolla en planta baja y 8 pisos altos.

En total son 70 apartamentos de 1, 2 y 3 dormitorios y 49 cocheras, cuatro de ellas dobles. Los apartamentos están ubicados en los primeros 7 pisos. Todos cuentan con terraza de servicio, cocina integrada y previsión de aire acondicionado en estares y dormitorios.

En el piso 8 se ubica una hermosa barbacoa totalmente equipada con vistas despejadas a la ciudad.





Imágenes digitales sujetas a modificaciones

Fecha de actualización 21/11/2013



## Hall de entrada

El acceso al hall es en doble altura lo cual jerarquiza e ilumina en forma natural la entrada al edificio.



Imágenes digitales sujetas a modificaciones

Fecha de actualización 21/11/2013





Imágenes digitales sujetas a modificaciones

Fecha de actualización 21/11/2013







Imágenes digitales sujetas a modificaciones

Fecha de actualización 21/11/2013



## Barbacoa en piso 8



## Disfrutar de los beneficios Torre Modelo

- . Precios en UI (independiente de la variación del dólar)
- . Exoneración de ITP (2% sobre valor de catastro)
- . Exoneración del IVA
- . Exoneración de Impuesto al Patrimonio por 10 años
- . Exoneración de Imp. a la Renta de alquileres por 10 años (IRPF/IRAE)
- . Financiación bancaria muy conveniente
- . Respaldo y Calidad CAMPIGLIA

---

Torre Modelo forma parte del nuevo proyecto de la Agencia Nacional de Vivienda, Ley 18.795

# PLANTA PB

Br. J. Batlle y Ordóñez

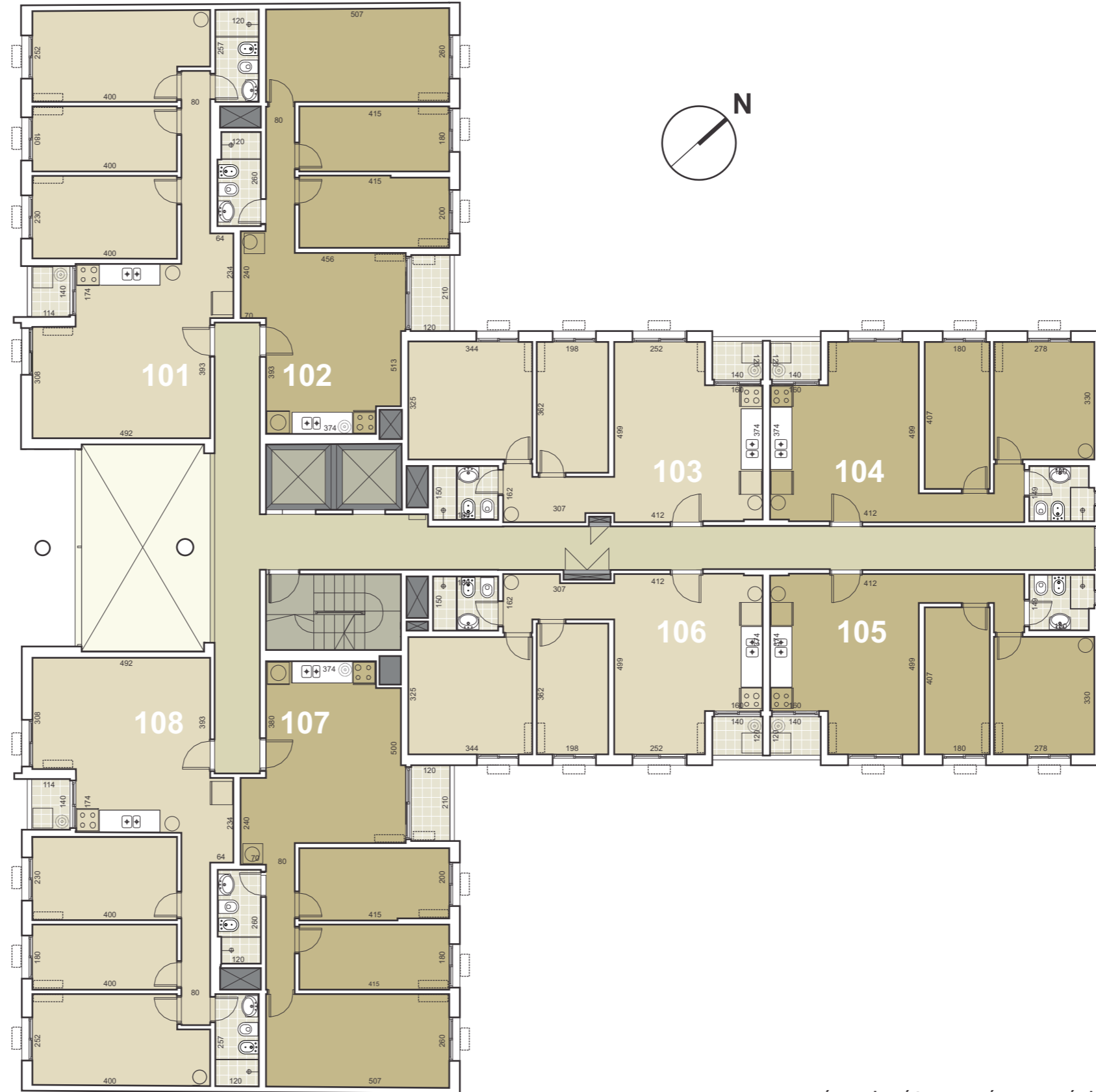


Unidad	á. propia (m <sup>2</sup> )	á.terraza (m <sup>2</sup> )	á. muros (m <sup>2</sup> )	á. ductos (m <sup>2</sup> )	Sub Total Uso exclusivo	Areas comunes	Area Total APPCU	á. patio (m <sup>2</sup> )
001	38,40	3,06	4,93	0	46,39	12,67	59,06	0
002	51,84	4,08	8,53	0,72	74,34	8,56	92,07	9,17

Todos los planos de las plantas y los elementos que allí se describen corresponden al anteproyecto y están sujetos a posibles modificaciones. Las dimensiones indicadas son aproximadas. Las áreas totales incluyen el área propia, las terrazas, los muros y el porcentaje de circulación. Fecha de actualización: 21/11/2013

# PLANTA PISO 1

Br. J. Batlle y Ordóñez



Unidad	á. propia (m <sup>2</sup> )	á.terraza (m <sup>2</sup> )	á. muros (m <sup>2</sup> )	á. ductos (m <sup>2</sup> )	Sub Total Uso exclusivo	Areas comunes	Area Total APPCU
101_108	60,93	1,50	7,55	0,68	70,66	9,88	80,54
102	58,47	2,25	6,58	0,68	67,98	9,88	77,86
103_106	45,54	1,50	5,54	0	52,58	6,96	59,54
104_105	42,75	1,50	6,27	0	50,52	6,96	57,48
107	58,78	2,25	7,15	0	68,18	9,88	78,06

Todos los planos de las plantas y los elementos que allí se describen corresponden al anteproyecto y están sujetos a posibles modificaciones.  
 Las dimensiones indicadas son aproximadas. Las áreas totales incluyen el área propia, las terrazas, los muros y el porcentaje de circulación.  
 Fecha de actualización: 21/11/2013

# PLANTA TIPO

## Pisos 2\_7

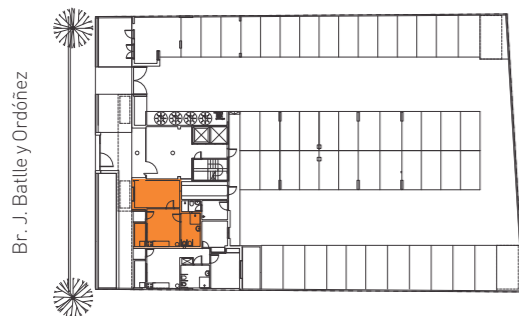
Br. J. Batlle y Ordóñez



Unidad	á. propia (m <sup>2</sup> )	á. terraza (m <sup>2</sup> )	á. muros (m <sup>2</sup> )	á. ductos (m <sup>2</sup> )	Sub Total Uso exclusivo	Areas comunes	Area Total APPCU
201_701 / 208_708	46,43	1,50	5,27	0,68	53,88	6,96	60,84
202_702	57,46	2,25	6,41	0,68	66,80	6,96	73,76
203_703 / 206_706	45,54	1,50	5,54	0	52,58	6,96	59,54
204_704 / 205_705	42,75	1,50	6,27	0	50,52	6,96	57,48
207_707	57,64	2,25	6,39	0,68	66,96	6,96	73,92
209_709 / 210_710	35,75	1,84	4,67	0,40	42,66	6,96	49,62

Todos los planos de las plantas y los elementos que allí se describen corresponden al anteproyecto y están sujetos a posibles modificaciones.  
 Las dimensiones indicadas son aproximadas. Las áreas totales incluyen el área propia, las terrazas, los muros y el porcentaje de circulación.  
 Fecha de actualización: 21/11/2013

# PLANTA UNIDAD 001



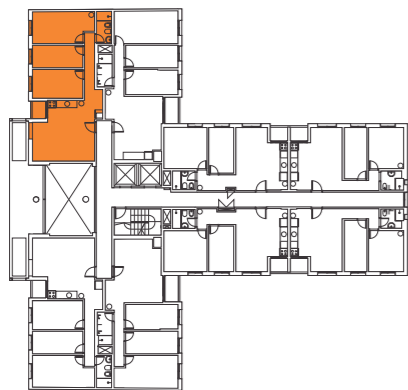
Br. J. Battie y Ordóñez

Todos los planos de las plantas y los elementos que allí se describen corresponden al anteproyecto y están sujetos a posibles modificaciones. Las dimensiones indicadas son aproximadas. Las áreas totales incluyen el área propia, las terrazas, los muros y el porcentaje de circulación. Fecha de actualización: 21/11/2013

Unidad	á. propia (m <sup>2</sup> )	á.terraza (m <sup>2</sup> )	á. muros (m <sup>2</sup> )	á. ductos (m <sup>2</sup> )	Sub Total Uso exclusivo	Áreas comunes	Área Total APPCU
001	38,40	3,06	4,93	0	46,39	12,67	59,06

# UNIDAD 101

Br. J. Batlle y Ordóñez

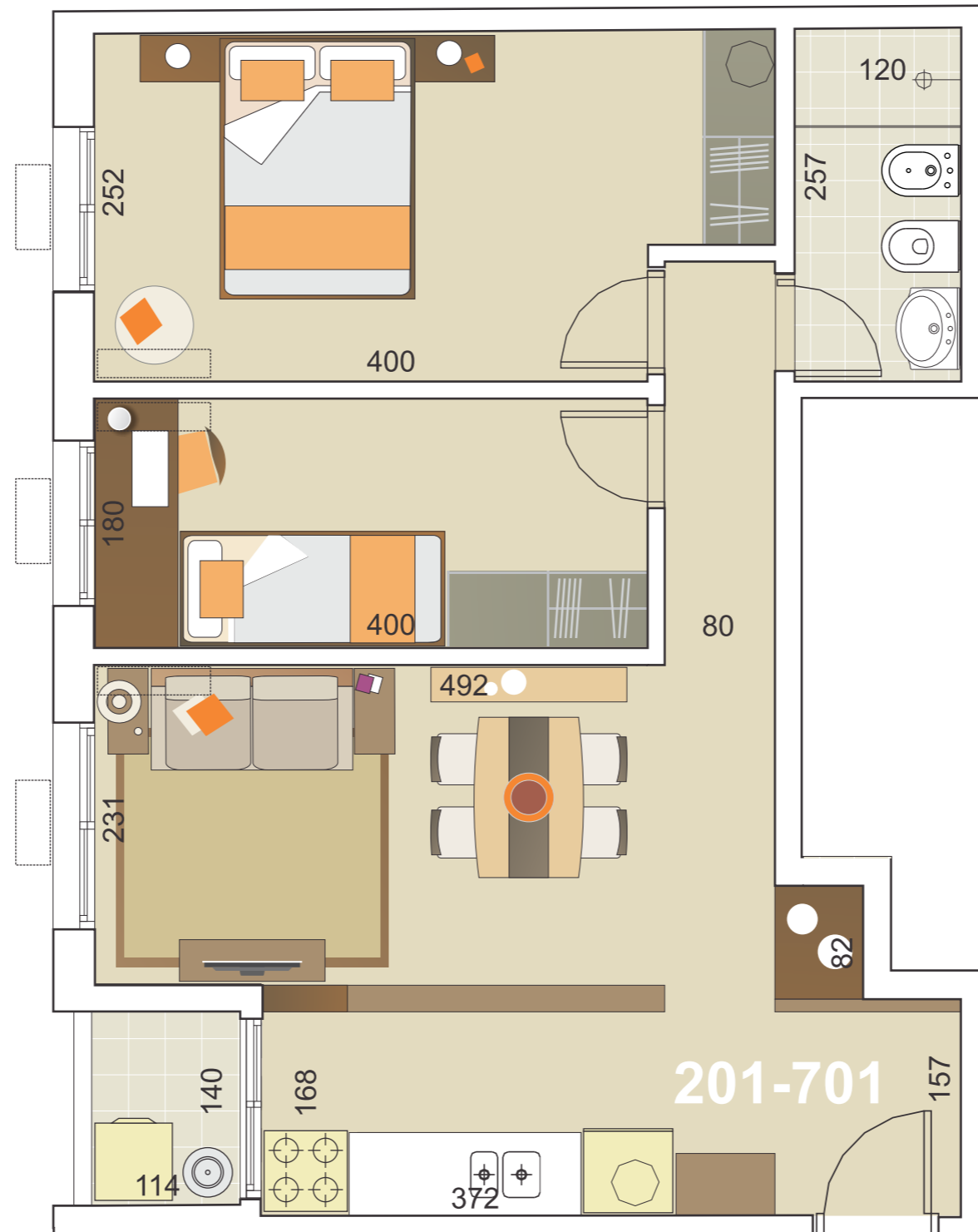


Todos los planos de las plantas y los elementos que allí se describen corresponden al anteproyecto y están sujetos a posibles modificaciones. Las dimensiones indicadas son aproximadas. Las áreas totales incluyen el área propia, las terrazas, los muros y el porcentaje de circulación. Fecha de actualización: 21/11/2013



Unidad	á. propia (m <sup>2</sup> )	á.terraza (m <sup>2</sup> )	á. muros (m <sup>2</sup> )	á. ductos (m <sup>2</sup> )	Sub Total Uso exclusivo	Areas comunes	Area Total APPCU
101	60,93	1,50	7,55	0,68	70,66	9,88	80,54

# UNIDAD 201\_701



Br. J. Battley Ordóñez

Todos los planos de las plantas y los elementos que allí se describen corresponden al anteproyecto y están sujetos a posibles modificaciones. Las dimensiones indicadas son aproximadas. Las áreas totales incluyen el área propia, las terrazas, los muros y el porcentaje de circulación. Fecha de actualización: 21/11/2013

Unidad	á. propia (m <sup>2</sup> )	á.terraza (m <sup>2</sup> )	á. muros (m <sup>2</sup> )	á. ductos (m <sup>2</sup> )	Sub Total Uso exclusivo	Áreas comunes	Área Total APPCU
201_701	46,43	1,50	5,27	0,68	53,88	6,96	60,84



# UNIDAD 002



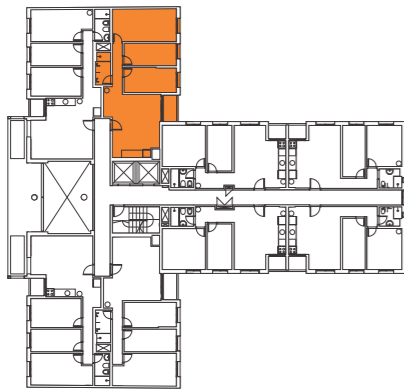
Br. J. Battley y Ordóñez

Todos los planos de las plantas y los elementos que allí se describen corresponden al anteproyecto y están sujetos a posibles modificaciones. Las dimensiones indicadas son aproximadas. Las áreas totales incluyen el área propia, las terrazas, los muros y el porcentaje de circulación. Fecha de actualización: 21/11/2013

Unidad	á. propia (m <sup>2</sup> )	á. terraza (m <sup>2</sup> )	á. muros (m <sup>2</sup> )	á. ductos (m <sup>2</sup> )	Sub Total Uso exclusivo	Áreas comunes	Área Total APPCU	á. patio (m <sup>2</sup> )
002	51,84	4,08	8,53	0,72	74,34	8,56	92,07	9,17

# UNIDAD 102

Br. J. Battley y Ordóñez



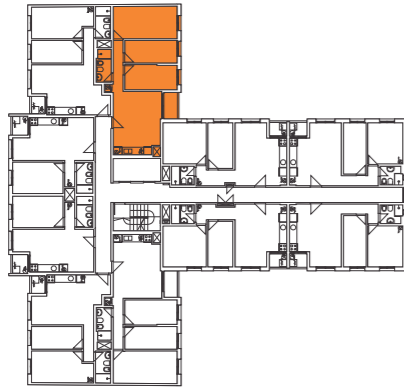
Todos los planos de las plantas y los elementos que allí se describen corresponden al anteproyecto y están sujetos a posibles modificaciones. Las dimensiones indicadas son aproximadas. Las áreas totales incluyen el área propia, las terrazas, los muros y el porcentaje de circulación.  
Fecha de actualización: 21/11/2013



Unidad	á. propia (m <sup>2</sup> )	á.terraza (m <sup>2</sup> )	á. muros (m <sup>2</sup> )	á. ductos (m <sup>2</sup> )	Sub Total Uso exclusivo	Áreas comunes	Área Total APPCU
102	58,47	2,25	6,58	0,68	67,98	9,88	77,86

# UNIDAD 202\_702

Br. J. Battley y Ordóñez

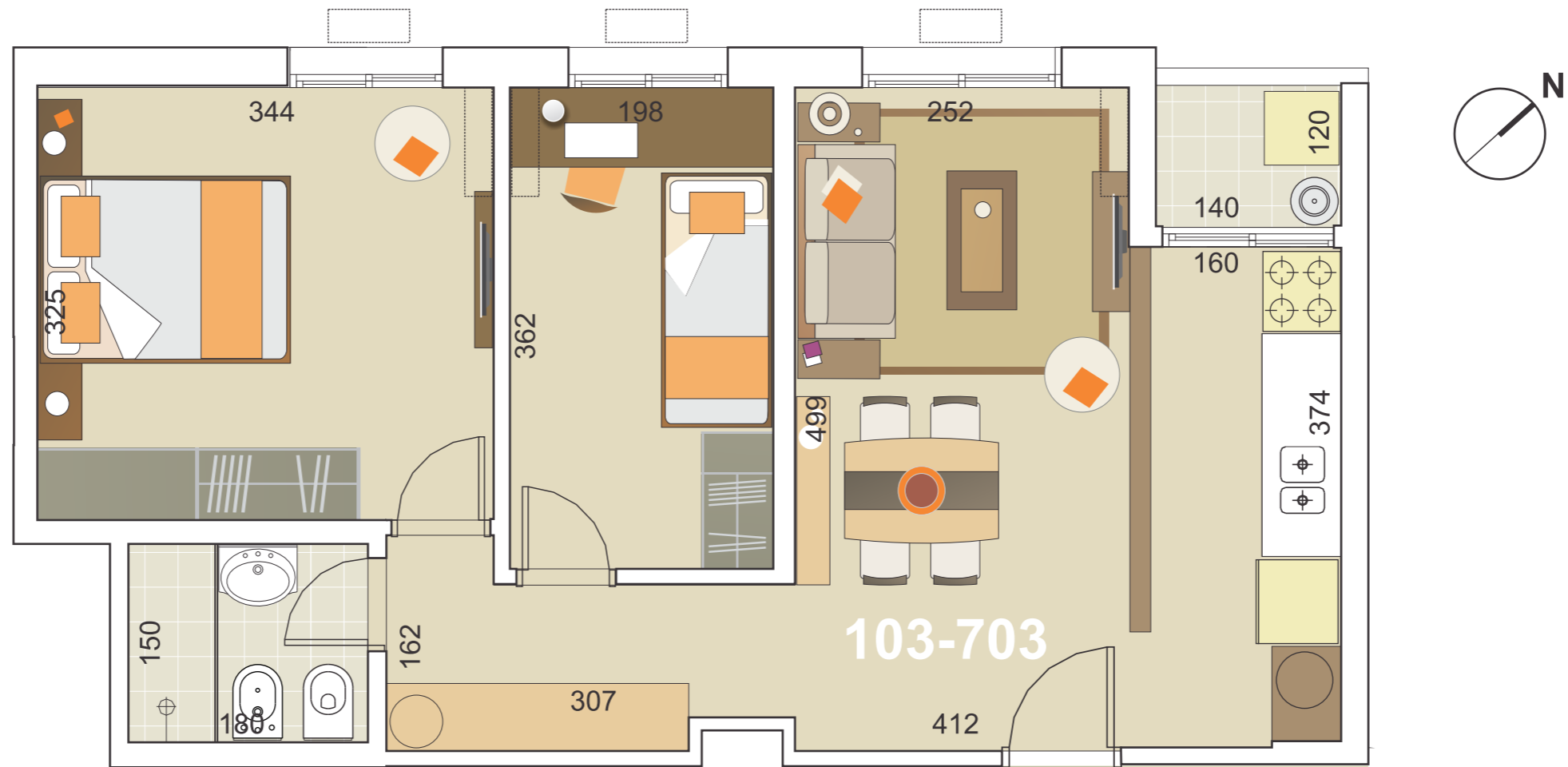


Todos los planos de las plantas y los elementos que allí se describen corresponden al anteproyecto y están sujetos a posibles modificaciones. Las dimensiones indicadas son aproximadas. Las áreas totales incluyen el área propia, las terrazas, los muros y el porcentaje de circulación.  
Fecha de actualización: 21/11/2013



Unidad	á. propia (m <sup>2</sup> )	á.terraza (m <sup>2</sup> )	á. muros (m <sup>2</sup> )	á. ductos (m <sup>2</sup> )	Sub Total Uso exclusivo	Areas comunes	Area Total APPCU
202_702	57,46	2,25	6,41	0,68	66,80	6,96	73,76

# UNIDAD 103\_703



Br. J. Battie y Ordóñez

Todos los planos de las plantas y los elementos que allí se describen corresponden al anteproyecto y están sujetos a posibles modificaciones. Las dimensiones indicadas son aproximadas. Las áreas totales incluyen el área propia, las terrazas, los muros y el porcentaje de circulación. Fecha de actualización: 21/11/2013

Unidad	á. propia (m <sup>2</sup> )	á.terraza (m <sup>2</sup> )	á. muros (m <sup>2</sup> )	á. ductos (m <sup>2</sup> )	Sub Total Uso exclusivo	Areas comunes	Area Total APPCU
103_703	45,54	1,50	5,54	0	52,58	6,96	59,54

# UNIDAD 104\_704

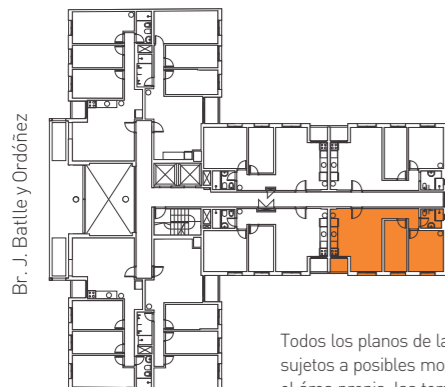
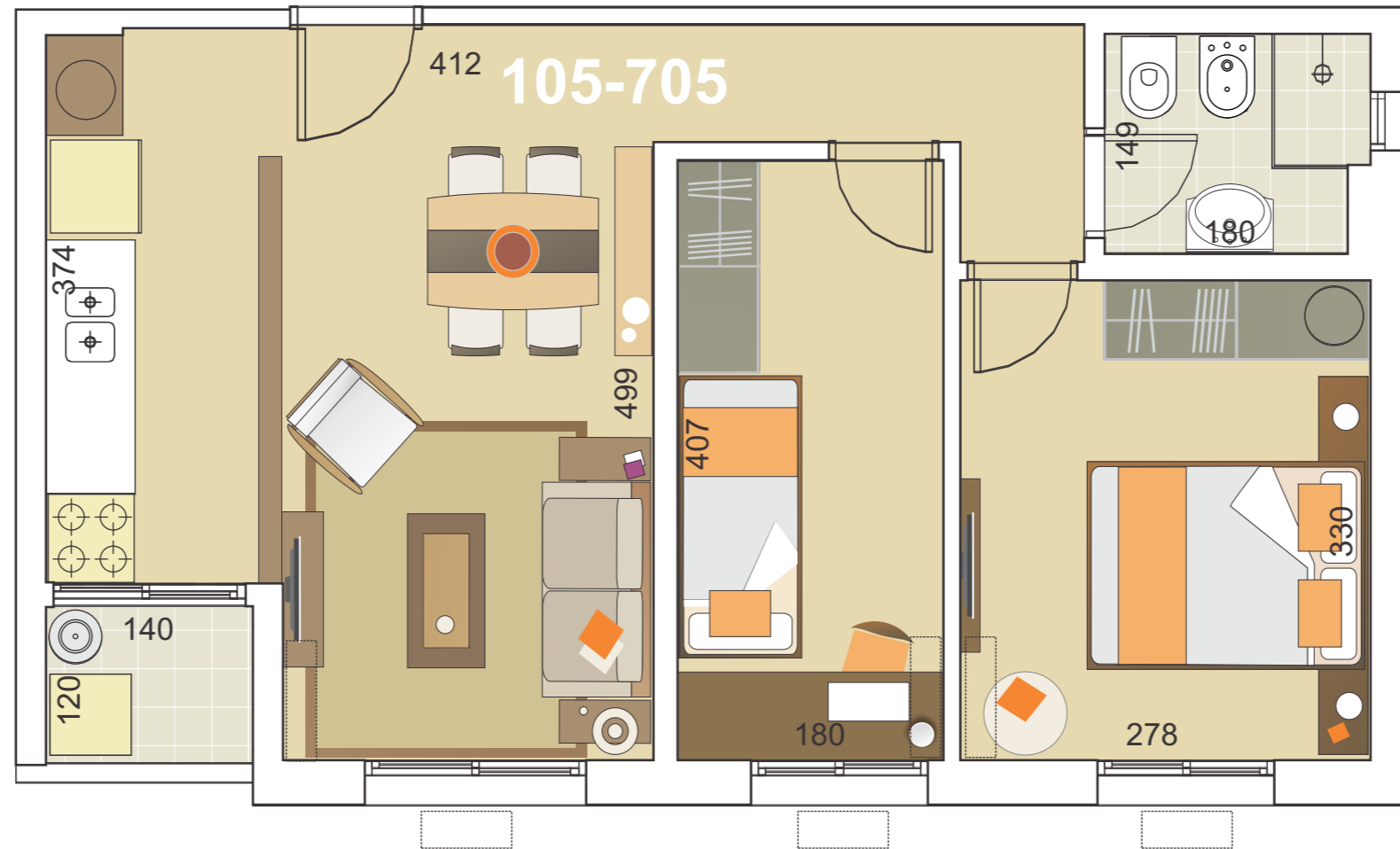


Br. J. Battle y Ordóñez

Todos los planos de las plantas y los elementos que allí se describen corresponden al anteproyecto y están sujetos a posibles modificaciones. Las dimensiones indicadas son aproximadas. Las áreas totales incluyen el área propia, las terrazas, los muros y el porcentaje de circulación. Fecha de actualización: 21/11/2013

Unidad	á. propia (m <sup>2</sup> )	á. terraza (m <sup>2</sup> )	á. muros (m <sup>2</sup> )	á. ductos (m <sup>2</sup> )	Sub Total Uso exclusivo	Áreas comunes	Área Total APPCU
104_704	42,75	1,50	6,27	0	50,52	6,96	57,48

# UNIDAD 105\_705

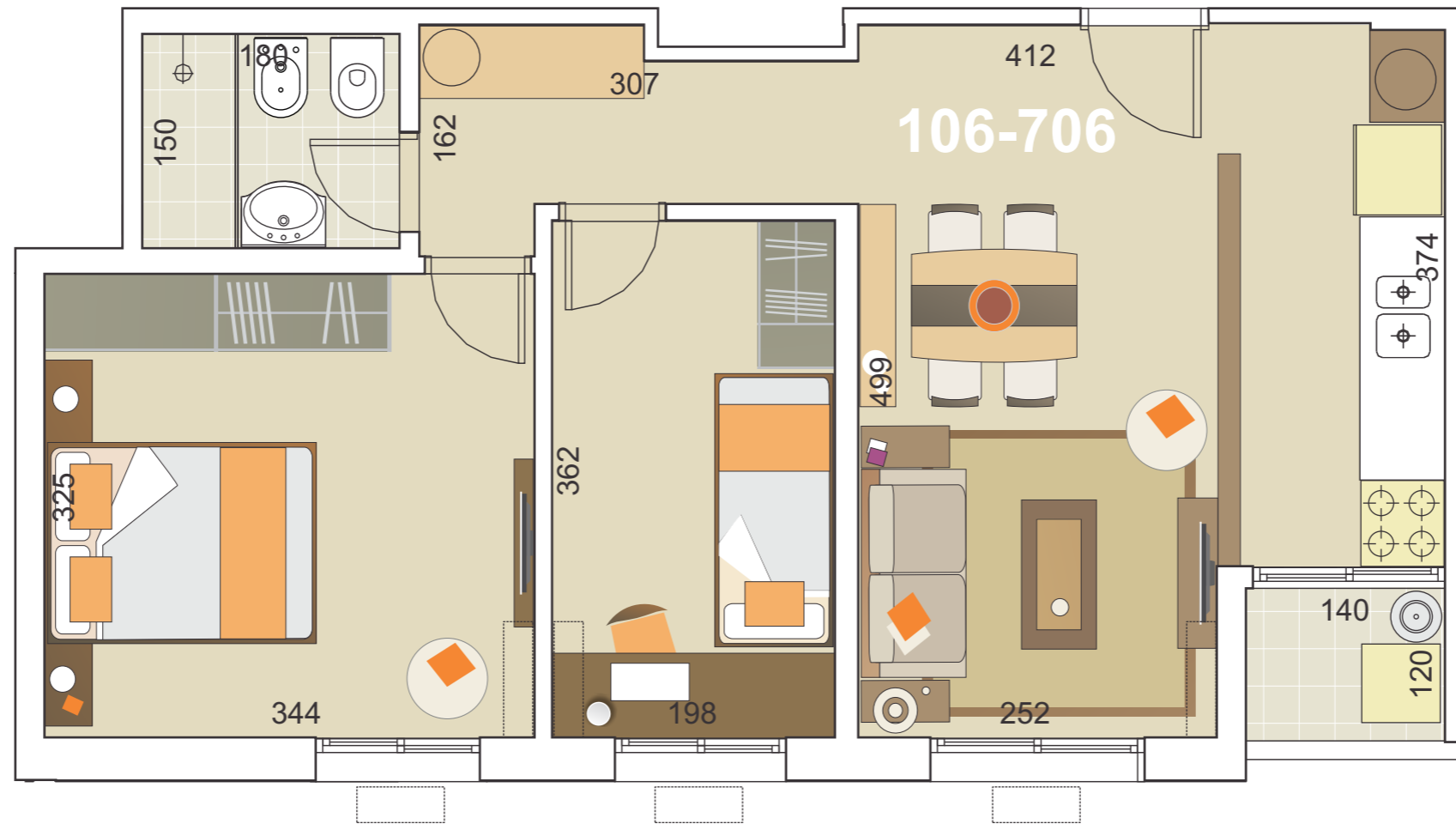


Br. J. Battle y Ordóñez

Todos los planos de las plantas y los elementos que allí se describen corresponden al anteproyecto y están sujetos a posibles modificaciones. Las dimensiones indicadas son aproximadas. Las áreas totales incluyen el área propia, las terrazas, los muros y el porcentaje de circulación. Fecha de actualización: 21/11/2013

Unidad	á. propia (m <sup>2</sup> )	á. terraza (m <sup>2</sup> )	á. muros (m <sup>2</sup> )	á. ductos (m <sup>2</sup> )	Sub Total Uso exclusivo	Áreas comunes	Área Total APPCU
105_705	42,75	1,50	6,27	0	50,52	6,96	57,48

# UNIDAD 106\_706

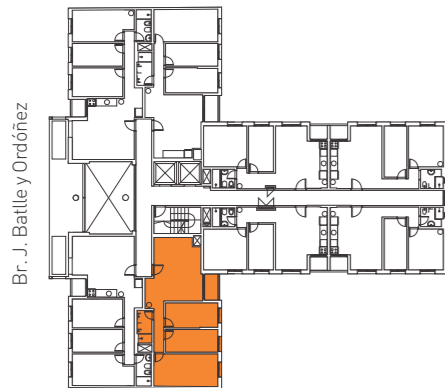


Br. J. Battie y Ordóñez

Todos los planos de las plantas y los elementos que allí se describen corresponden al anteproyecto y están sujetos a posibles modificaciones. Las dimensiones indicadas son aproximadas. Las áreas totales incluyen el área propia, las terrazas, los muros y el porcentaje de circulación. Fecha de actualización: 21/11/2013

Unidad	á. propia (m <sup>2</sup> )	á.terraza (m <sup>2</sup> )	á. muros (m <sup>2</sup> )	á. ductos (m <sup>2</sup> )	Sub Total Uso exclusivo	Areas comunes	Area Total APPCU
106_706	45,54	1,50	5,54	0	52,58	6,96	59,54

# UNIDAD 107



Br. J. Battley y Ordóñez

Todos los planos de las plantas y los elementos que allí se describen corresponden al anteproyecto y están sujetos a posibles modificaciones. Las dimensiones indicadas son aproximadas. Las áreas totales incluyen el área propia, las terrazas, los muros y el porcentaje de circulación. Fecha de actualización: 21/11/2013

Unidad	á. propia (m <sup>2</sup> )	á.terraza (m <sup>2</sup> )	á. muros (m <sup>2</sup> )	á. ductos (m <sup>2</sup> )	Sub Total Uso exclusivo	Áreas comunes	Área Total APPCU
107	58,78	2,25	7,15	0	68,18	9,88	78,06



# UNIDAD 207\_707

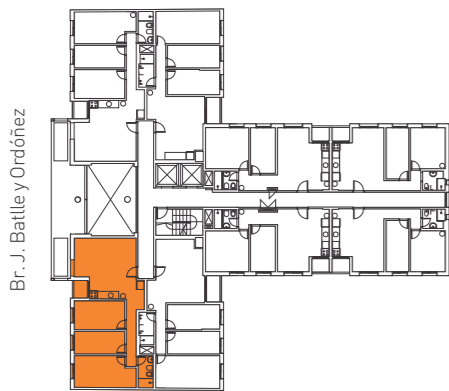


Br. J. Battie y Ordóñez

Todos los planos de las plantas y los elementos que allí se describen corresponden al anteproyecto y están sujetos a posibles modificaciones. Las dimensiones indicadas son aproximadas. Las áreas totales incluyen el área propia, las terrazas, los muros y el porcentaje de circulación. Fecha de actualización: 21/11/2013

Unidad	á. propia (m <sup>2</sup> )	á.terraza (m <sup>2</sup> )	á. muros (m <sup>2</sup> )	á. ductos (m <sup>2</sup> )	Sub Total Uso exclusivo	Áreas comunes	Area Total APPCU
207_707	57,64	2,25	6,39	0,68	66,96	6,96	73,92

# UNIDAD 108



Br. J. Battley y Ordóñez

Todos los planos de las plantas y los elementos que allí se describen corresponden al anteproyecto y están sujetos a posibles modificaciones. Las dimensiones indicadas son aproximadas. Las áreas totales incluyen el área propia, las terrazas, los muros y el porcentaje de circulación. Fecha de actualización: 21/11/2013

Unidad	á. propia (m <sup>2</sup> )	á.terraza (m <sup>2</sup> )	á. muros (m <sup>2</sup> )	á. ductos (m <sup>2</sup> )	Sub Total Uso exclusivo	Areas comunes	Area Total APPCU
108	60,93	1,50	7,55	0,68	70,66	9,88	80,54

# UNIDAD 208\_708



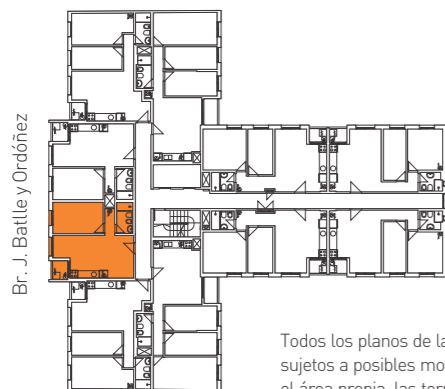
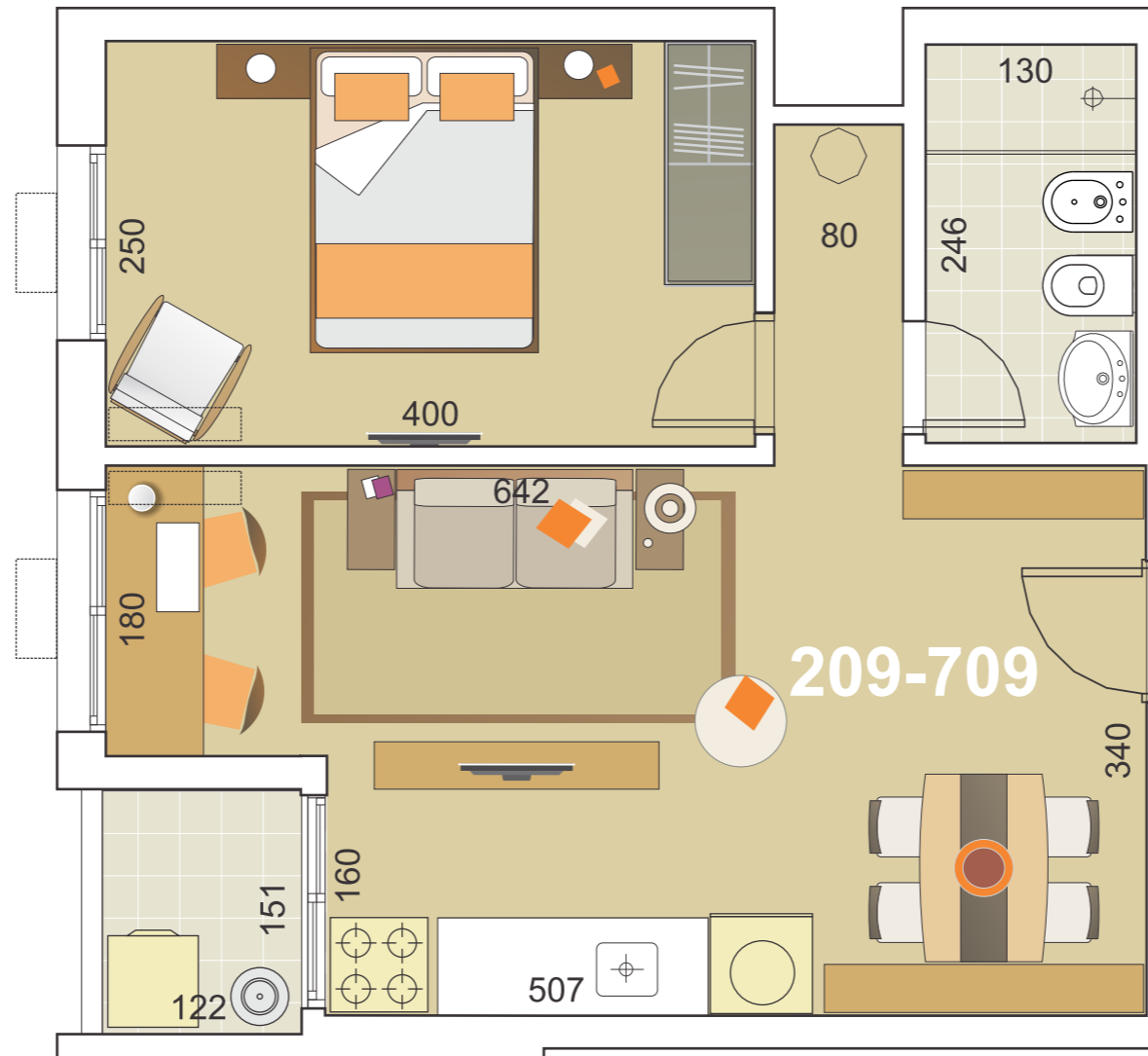
Br. J. Battle y Ordóñez



Todos los planos de las plantas y los elementos que allí se describen corresponden al anteproyecto y están sujetos a posibles modificaciones. Las dimensiones indicadas son aproximadas. Las áreas totales incluyen el área propia, las terrazas, los muros y el porcentaje de circulación. Fecha de actualización: 21/11/2013

Unidad	á. propia (m <sup>2</sup> )	á.terraza (m <sup>2</sup> )	á. muros (m <sup>2</sup> )	á. ductos (m <sup>2</sup> )	Sub Total Uso exclusivo	Areas comunes	Area Total APPCU
208_708	46,43	1,50	5,27	0,68	53,88	6,96	60,84

# UNIDAD 209\_709

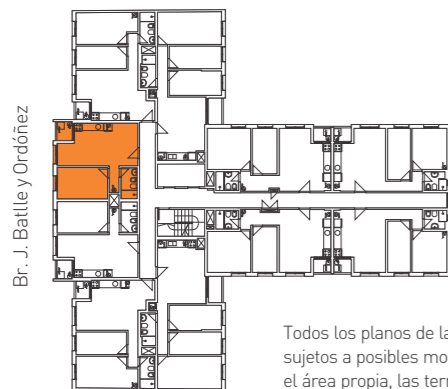


Br. J. Battle y Ordóñez

Todos los planos de las plantas y los elementos que allí se describen corresponden al anteproyecto y están sujetos a posibles modificaciones. Las dimensiones indicadas son aproximadas. Las áreas totales incluyen el área propia, las terrazas, los muros y el porcentaje de circulación. Fecha de actualización: 21/11/2013

Unidad	á. propia (m <sup>2</sup> )	á.terrazza (m <sup>2</sup> )	á. muros (m <sup>2</sup> )	á. ductos (m <sup>2</sup> )	Sub Total Uso exclusivo	Areas comunes	Area Total APPCU
209_709	35,75	1,84	4,67	0,40	42,66	6,96	49,62

# UNIDAD 210\_710



Br. J. Batlle y Ordóñez

Todos los planos de las plantas y los elementos que allí se describen corresponden al anteproyecto y están sujetos a posibles modificaciones. Las dimensiones indicadas son aproximadas. Las áreas totales incluyen el área propia, las terrazas, los muros y el porcentaje de circulación. Fecha de actualización: 21/11/2013

Unidad	á. propia (m <sup>2</sup> )	á.terraza (m <sup>2</sup> )	á. muros (m <sup>2</sup> )	á. ductos (m <sup>2</sup> )	Sub Total Uso exclusivo	Areas comunes	Area Total APPCU
210_710	35,75	1,84	4,67	0,40	42,66	6,96	49,62

# BARBACOA\_PISO 8



Br. J. Battle y Ordóñez



Todos los planos de las plantas y los elementos que allí se describen corresponden al anteproyecto y están sujetos a posibles modificaciones. Las dimensiones indicadas son aproximadas. Las áreas totales incluyen el área propia, las terrazas, los muros y el porcentaje de circulación. Fecha de actualización: 21/11/2013