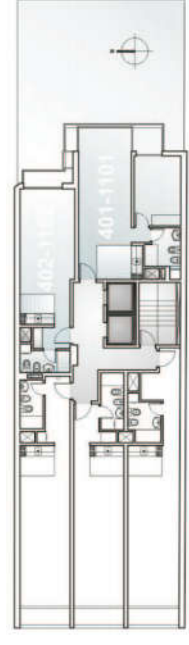


PLANTA
4to. al 11vo. piso



UNIDADES	área propia	área muros	área terraza	área circ. + ductos	área total
401 - 1101	39,82 m ²	4,86 m ²	3,80 m ²	7,93 m ²	56,41 m ²
402 - 1102	27,36 m ²	4,28 m ²	2,30 m ²	5,45 m ²	39,39 m ²



Proyecto Arq. Alicia Costa

